

TEL:

+56 224392000 AX 4677
 +56 224392000 AX 4678
 +56 224392000 AX 4680

AFS: SCSCYOYX

aischile@dgac.gob.cl
 www.dgac.gob.cl
 www.aipchile.gob.cl

CHILE



SUPLEMENTO AIP-CHILE
 SUPPLEMENT AIP-CHILE

**AIRAC
 SUP-AIP**

**AFECTA / IT AFFECTS
 VOL I - VOL II**

S03/2025

**FECHA PUBLICACIÓN
 20 MAR 2025**

**ACTUALIZA CARACTERÍSTICAS FÍSICAS DE LA PISTA
 DEL AEROPUERTO CHACALLUTA - ARICA (SCAR)**

*UPDATES PHYSICAL CHARACTERISTICS OF THE RWY
 AT CHACALLUTA AIRPORT - ARICA (SCAR)*

I. PROPOSITO

El presente SUP AIP actualiza información de las características físicas de la pista, distancias declaradas, luces de aproximación, plano de aeródromo, designadores de umbrales y procedimientos asociados.

II. VIGENCIA

La entrada en vigencia de este SUP será informada mediante NOTAM, y se cancelará una vez sea incorporado al AIP-CHILE.

III. ANEXOS

Se adjunta la siguiente información:

- AIP-CHILE VOL I
 - AD 2 SCAR 1 hasta AD 2 SCAR 16.
- AIP-CHILE VOL II
 - INFO RWY
 - STAR 1 y 2
 - SID 1, 2, 3, 4 y 5
 - IAC 1, 2 y 3
 - PDC y PDC RET
 - BCAC (Concentración de aves)
 - Tablas de codificación

I. PURPOSE

This SUP AIP updates information on the physical characteristics of the runway, declared distances, approach lights, aerodrome chart, threshold designators, and associated procedures.

II. VALIDITY

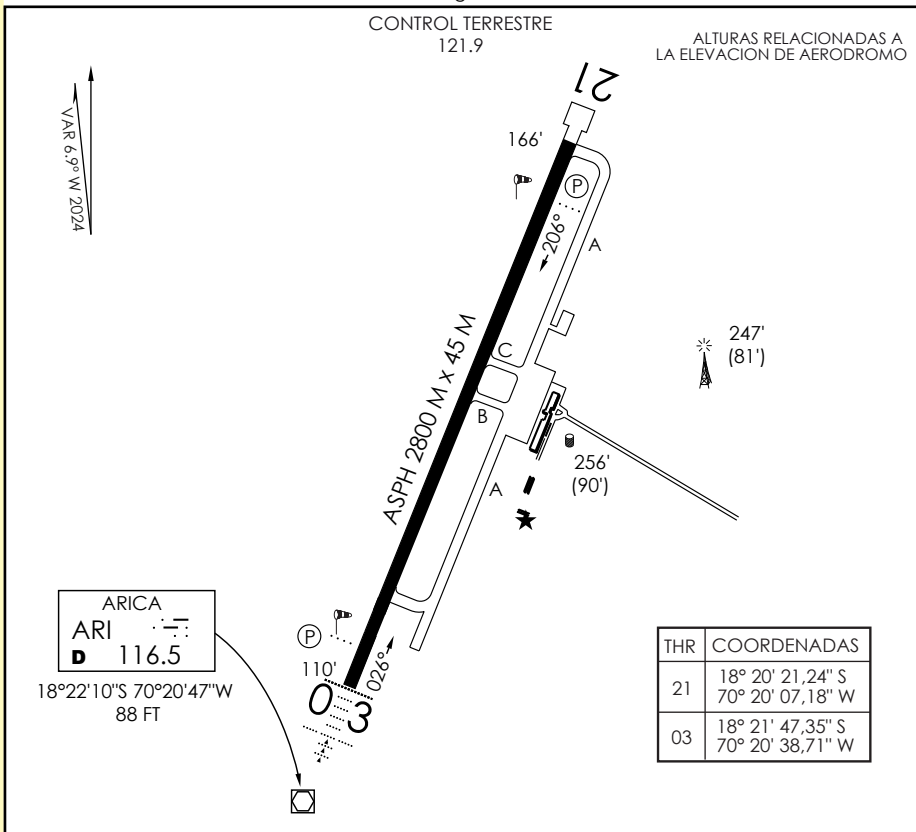
The entry into force of this SUP will be notified via NOTAM, and will be cancelled once it is incorporated into the AIP-CHILE

III. ANNEXES

The following information is attached:

- AIP-CHILE VOL I
 - AD 2 SCAR 1 up to AD 2 SCAR 16.
- AIP-CHILE VOL II
 - INFO RWY
 - STAR 1 and 2
 - SID 1, 2, 3, 4 and 5
 - IAC 1, 2 and 3
 - PDC and PDC RET
 - BCAC (Birds concentration)
 - Coding tables

Dejada en blanco Intencionalmente
Left blank Intentionally



INFORMACION ADICIONAL DE LA PISTA

PISTA	ILUMINACION	RESISTENCIA	DATOS OPERACION DE PISTA DISPONIBLE				
			TORA	TODA	ASDA	LDA	ANCHO
03	SSALF REDL (P) 3°	PCR 520/F/A/X/T	2800 m	2920 m	2800 m	2800 m	45 m
21	REDL REIL (P) 3°		2800 m	2800 m	2800 m	2800 m	45 m

SERVICIOS DISPONIBLES

POLICIA INTERNACIONAL ADUANA SANIDAD METEOROLOGIA S.E.I.

MINIMOS DE DESPEGUE

HORA OPERACION

CONSULTE GEN parte 6 y NOTAMS

AERONAVES	PISTA		* CONSULTE Pag. 2.14 - Tabla 2.2 ■ OPS DE ACFT CON ACN SUPERIOR A LOS INDICADOS, DEBE SOLICITARSE CLR A LA DGAC. TWYs: PCR 440 F/A/X/T APN: PCR 640 R/A/W/T APN GA: PCR 350 F/A/X/T
	03	21	
MONOMOTOR/REACTOR/TURBO	*	*	
BIMOTOR/REACTOR/TURBO	1.6 km *	1.6 km *	
TRES O MAS MOTOR/REACTOR/TURBO	0.8 km *	0.8 km *	
SIN ALTERNATIVA POST DESPEGUE	MINIMOS ATERRIZAJE AD. SALIDA	MINIMOS ATERRIZAJE AD. SALIDA	

SCAR INFO RWY

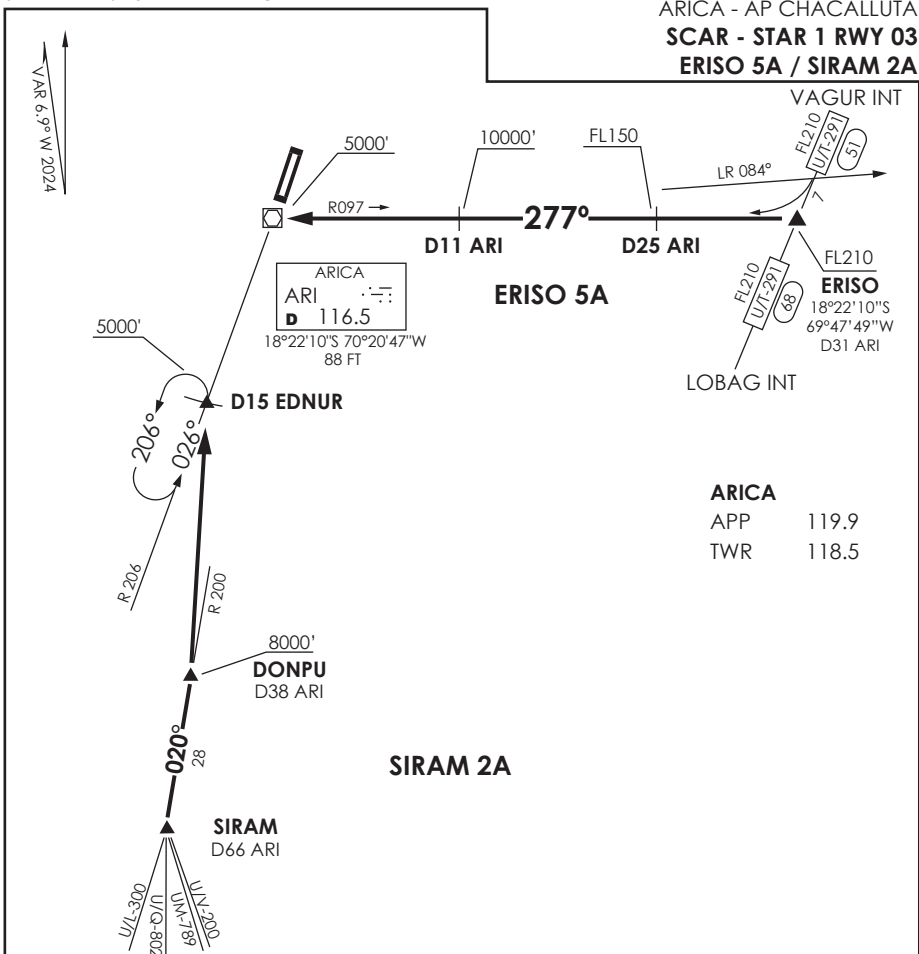
DGAC

17 ABRIL 2025

CAMBIO: RWY / DIST / LGT / → WDI
Change: RWY / DIST / LGT / → WDI

SUP S03/25

ARICA - AP CHACALLUTA
SCAR - STAR 1 RWY 03
ERISO 5A / SIRAM 2A



Nivel de Transición por ATC
 Transition Level by ATC

Not to scale / No se ajusta a escala

STAR ERIso 5A / SIRAM 2A

ERISO 5A: Cruzando R084 ARI VOR viraje derecha para interceptar R097 (TR277°) directo a ARI VOR. Cruzar ERIso INT FL210 o superior, D25 ARI FL150 o superior, D11 ARI 10000 FT o superior, ARI VOR 5000 FT o superior, luego según autorización ATC.

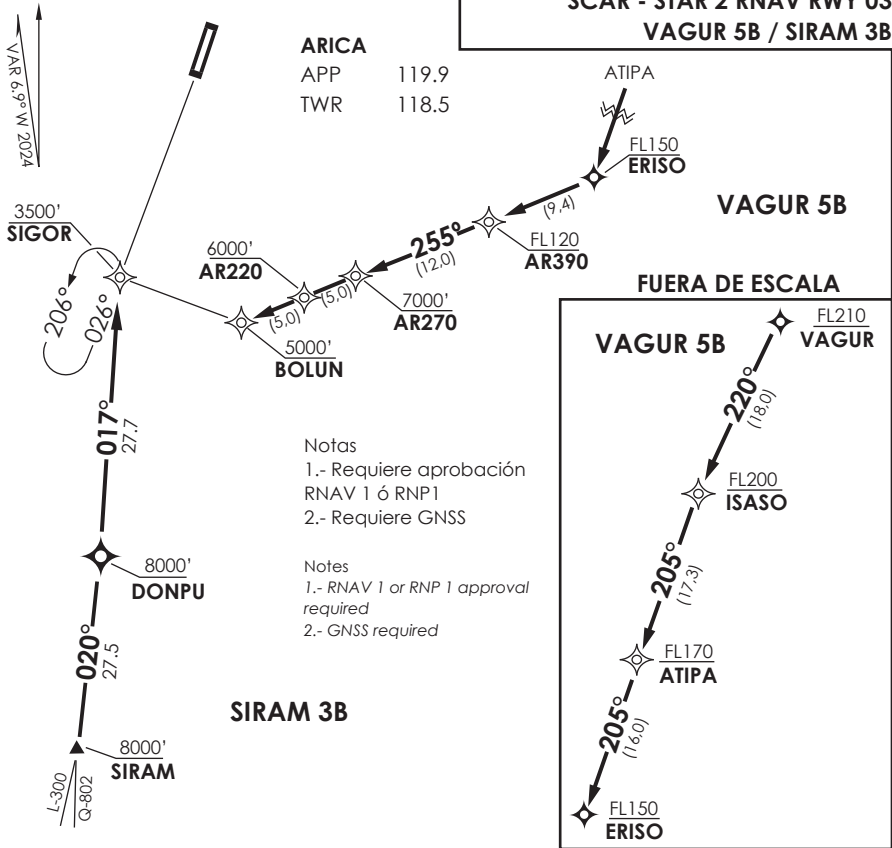
ERISO 5A: Crossing R084 ARI VOR right turn to intercept R097 (TR277°) direct to ARI VOR. Cross ERIso INT at or above FL210, D25 ARI at or above FL150, D11 ARI at or above 10000 FT, ARI VOR at or above 5000FT, then according to ATC clearance.

SIRAM 2A: En SIRAM, abandonar AWY para interceptar R200 (TR020°) ARI VOR directo a DONPU INT, luego directo a EDNUR INT para interceptar R206 (TR026°). Cruzar DONPU INT 8000 FT o superior, EDNUR a 5000 FT o superior. Luego según autorización ATC.

SIRAM 2A: At REPUK INT, leave AWY to intercept R200 (TR020°) ARI VOR direct to DONPU INT, then direct to EDNUR INT to intercept R206 (TR026°). Cross DONPU INT at or above 8000 Ft, EDNUR INT at or above 5000 FT. Then according to ATC clearance.

CARTA DE LLEGADA NORMALIZADA
 VUELO POR INSTRUMENTOS
 STANDARD INSTRUMENT ARRIVAL CHART

ARICA - AP CHACALLUTA
SCAR - STAR 2 RNAV RWY 03
VAGUR 5B / SIRAM 3B



Notas
 1.- Requiere aprobación RNAV 1 ó RNP1
 2.- Requiere GNSS

Notes
 1.- RNAV 1 or RNP 1 approval required
 2.- GNSS required

Nivel de Transición por ATC
 Transition Level by ATC

Do not scale / Not to scale

STAR VAGUR 5B / SIRAM 3B RNAV

VAGUR 5B: Desde VAGUR proceder via ISASO - ATIPA - ERISO, viraje dercha para continuar via AR390 - AR270 - AR220 - BOLUN. Cruzar VAGUR FL210 o superior, ISASO FL200 o superior, ATIPA FL 170 o superior, ERISO FL150 o superior, AR390 FL120 o superior, AR270 7000 FT o superior, AR220 6000 FT o superior, BOLUN 5000 FT o superior, luego según autorización ATC.

VAGUR 5B: From VAGUR proceed via ISASO - ATIPA - ERISO, right turn to continue via AR390 - AR270 - AR220 - BOLUN. Cross VAGUR at or above FL210, ISASO at or above FL200, ATIPA at or above FL170, ERISO at or above FL150, AR390 at or above FL120, AR270 at or above 7000 FT, AR220 at or above 6000 FT, BOLUN at or above 5000 FT, then according to ATC clearance.

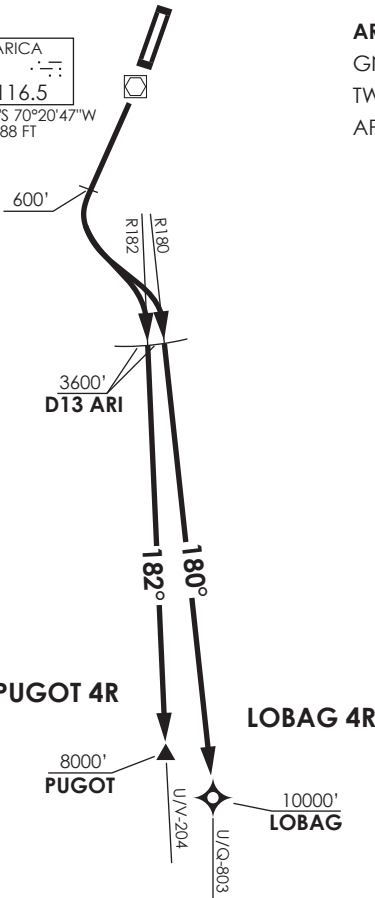
SIRAM 3B: Desde SIRAM proceder via DONPU - SIGOR. Cruzar SIRAM y DONPU 8000 FT o superior, SIGOR 3500 FT o superior, luego según autorización ATC.

SIRAM 3B : From SIRAM proceed via DONPU - SIGOR. Cross SIRAM and DONPU at or above 8000 FT, SIGOR at or above 3500 FT then according to ATC clearance.

ARICA	
GNDC	121.9
TWR	118.5
APP	119.9

VAR 6,9° W 2024

ARICA
 ARI
 D 116.5
 18°22'10"S 70°20'47"W
 88 FT



MNM Razón ASC:
 MNM Climb Rate:
 270 FT/NM TIL D13

Altitud de Transición 10000FT
 Transition Altitude 10000FT

No se ajusta a escala / Not to scale

LOBAG 4R / PUGOT 4R RWY21

LOBAG 4R: Ascender en RWY HDG hasta 600 FT, viraje izquierda para interceptar R180 ARI VOR directo a LOBAG para interceptar AWY. Cruzar D13 S ARI VOR 3600 FT o superior, LOBAG 10000 FT o superior, luego según autorización ATC.

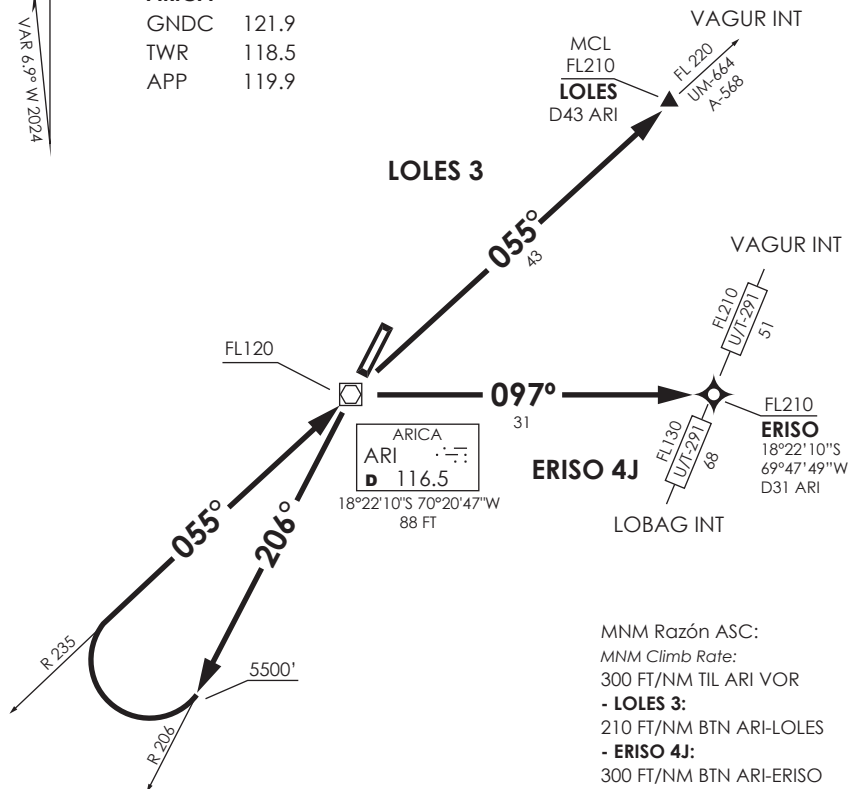
LOBAG 4R: Climb on RWY HDG until 600 FT, turn left to intercept R180 ARI VOR direct to LOBAG to intercept AWY. Cross D13 S ARI at or above 3600 FT, LOBAG at or above 10000 FT, then according to ATC clearance.

PUGOT 4R: Ascender en RWY HDG hasta 600 FT, viraje izquierda para interceptar R182 ARI VOR directo a PUGOT para interceptar AWY. Cruzar D13 S ARI VOR 3600 FT o superior, PUGOT 8000 FT o superior, luego según autorización ATC.

PUGOT 4R: Climb on RWY HDG until 600 FT, turn left to intercept R182 ARI VOR direct to PUGOT to intercept AWY. Cross D13 S ARI at or above 3600 FT, PUGOT at or above 8000 FT, then according to ATC clearance.

VAR 6,9° W 2024

ARICA
GNDC 121.9
TWR 118.5
APP 119.9



MNM Razón ASC:
MNM Climb Rate:
300 FT/NM TIL ARI VOR
- **LOLES 3:**
210 FT/NM BTN ARI-LOLES
- **ERISO 4J:**
300 FT/NM BTN ARI-ERISO

Altitud de Transición 10000FT
Transition Altitude 10000FT

No se ajusta a escala / Not to scale

LOLES 3 / ERISO 4J RWY21

DEP RWY 21: Ascender en R206 ARI VOR hasta 5500 FT, viraje derecha para interceptar R235 (TR055°) directo a ARI VOR. Cruzar ARI VOR FL120 o superior, luego...

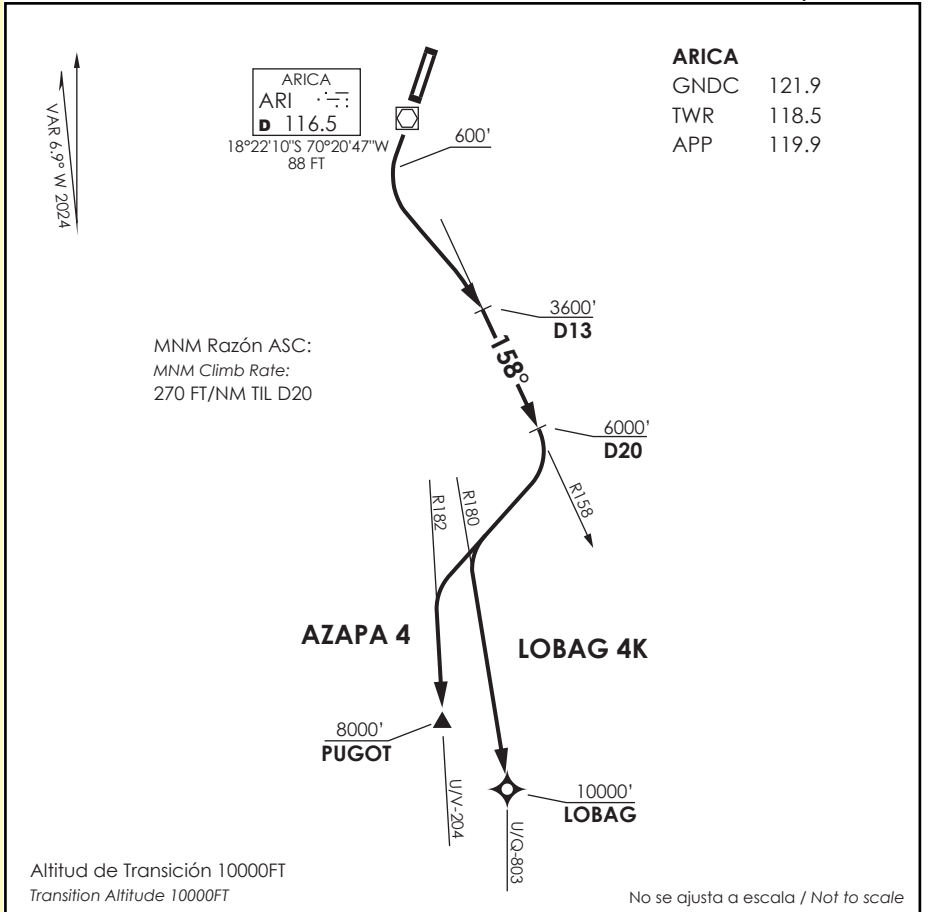
TAKE-OFF RWY 21: Climb via R206 ARI VOR until 5500 FT, right turn to intercept R235 (TR055°) direct to ARI VOR. Cross ARI VOR at or above FL120. then...

LOLES 3: Interceptar R055 ARI VOR directo a LOLES INT. Cruzar LOLES INT FL210 o superior, luego según autorización ATC.

LOLES 3: Intercept R055 ARI VOR direct to LOLES INT. Cross LOLES INT at or above FL210, then according to ATC clearance.

ERISO 4J: Viraje derecha para interceptar R097 ARI VOR directo a ERISO. Cruzar ERISO FL210 o superior, luego según autorización ATC.

ERISO 4J: Right turn to intercept R097 ARI VOR direct to ERISO. Cross ERISO at or above FL210, then according to ATC clearance.



LOBAG 4K / AZAPA 4 RWY21

LOBAG 4K: Ascender en RWY HDG hasta 600 FT, luego viraje izquierda para interceptar R158 ARI VOR hasta D20, luego viraje derecha para interceptar R180 ARI directo a LOBAG para interceptar AWY. Cruzar D13S ARI VOR/DME 3600 FT o superior, D20S 6000 FT o superior, LOBAG 10000 FT o superior, luego según autorización ATC.

LOBAG 4K: Climb via RWY HDG until 600 FT, then left turn to intercept R158 ARI VOR until D20, then turn right to intercept R180 ARI direct to LOBAG to intercept AWY. Cross D13S ARI VOR/DME at or above 3600 FT, D20S at or above 6000 FT, LOBAG at or above 10000 FT then according to ATC clearance.

AZAPA 4: Ascender en RWY HDG hasta 600 FT, luego viraje izquierda para interceptar R158 ARI VOR hasta D20, luego viraje derecha para interceptar AWY U/V-204. Cruzar D13S ARI VOR/DME 3600 FT o superior, D20S 6000 FT o superior, PUGOT 8000 FT o superior, luego según autorización ATC.

AZAPA 4: Climb via RWY HDG until 600 FT, then left turn to intercept R158 ARI VOR until D20, then turn right to intercept AWY U/V-204. Cross D13S ARI VOR/DME at or above 3600 FT, D20S at or above 6000 FT, PUGOT at or above 8000 FT, then according to ATC clearance.

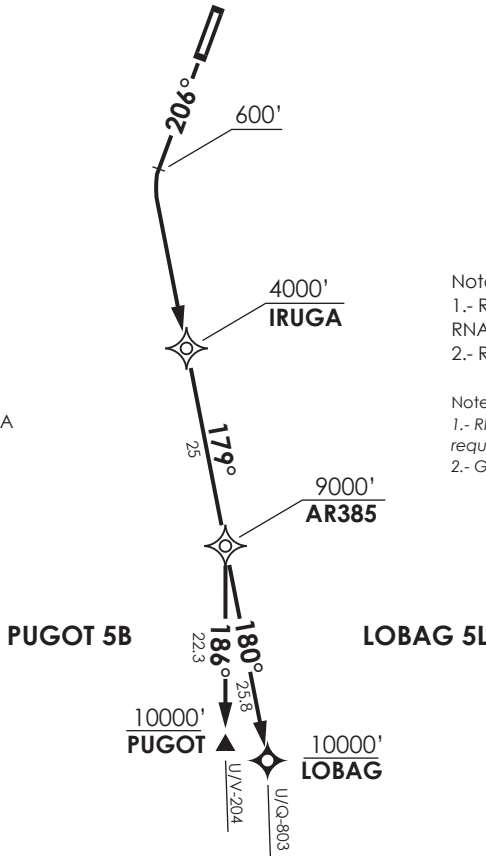
VAR 6.9° W 2024

ARICA
 GNDC 121.9
 TWR 118.5
 APP 119.9

MNM Razón ASC:
 MNM Climb Rate:
 270 FT/NM TIL IRUGA

Notas
 1.- Requiere aprobación
 RNAV 1 ó RNP1
 2.- Requiere GNSS

Notes
 1.- RNAV 1 or RNP 1 approval
 required
 2.- GNSS required



Altitud de Transición 10000 FT
 Transition Altitude 10000 FT

No se ajusta a escala / Not to scale

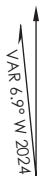
LOBAG 5L / PUGOT 5B RNAV RWY21

LOBAG 5L: Ascender en TR206° hasta 600 FT, viraje izquierda para continuar via IRUGA - AR385 - LOBAG para interceptar AWY. Cruzar IRUGA 4000 FT o superior, AR385 9000 FT o superior, LOBAG 10000 FT o superior.

LOBAG 5L: Climb on TR 206° until 600 FT, left turn to continue via IRUGA - AR385 - LOBAG to intercept AWY. Cross IRUGA at or above 4000 FT, AR385 at or above 9000 FT, LOBAG at or above 10000 FT.

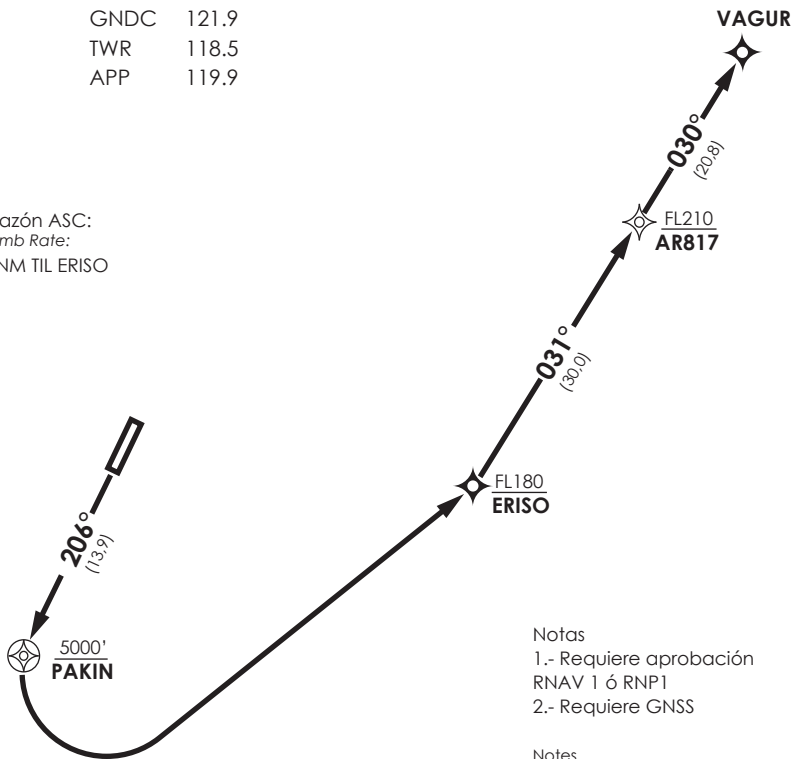
PUGOT 5B: Ascender en TR206° hasta 600 FT, viraje izquierda para continuar via IRUGA - AR385 - PUGOT para interceptar AWY. Cruzar IRUGA 4000 FT o superior, AR385 9000 FT o superior, PUGOT 10000 FT o superior.

PUGOT 5B: Climb on TR 206° until 600 FT, left turn to continue via IRUGA - AR385 - PUGOT to intercept AWY. Cross IRUGA at or above 4000 FT, AR385 at or above 9000 FT, PUGOT at or above 10000 FT



ARICA
 GNDC 121.9
 TWR 118.5
 APP 119.9

MNM Razón ASC:
 MNM Climb Rate:
 350 FT/NM TIL ERIso



Notas
 1.- Requiere aprobación RNAV 1 ó RNP1
 2.- Requiere GNSS

Notes
 1.- RNAV 1 or RNP 1 approval required
 2.- GNSS required

Altitud de Transición 10000 FT
 Transition Altitude 10000 FT

No se ajusta a escala / Not to scale

VAGUR 4 RNAV RWY21

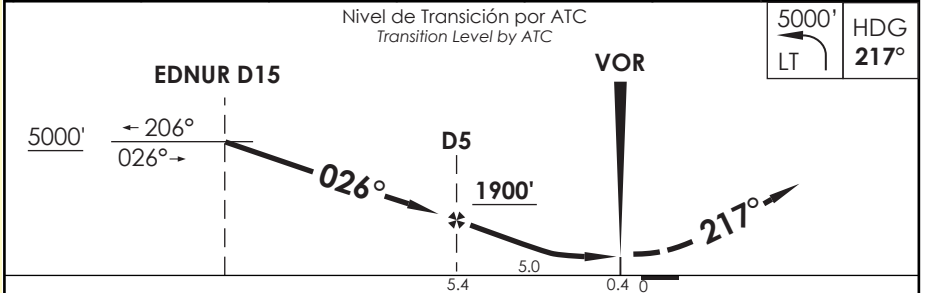
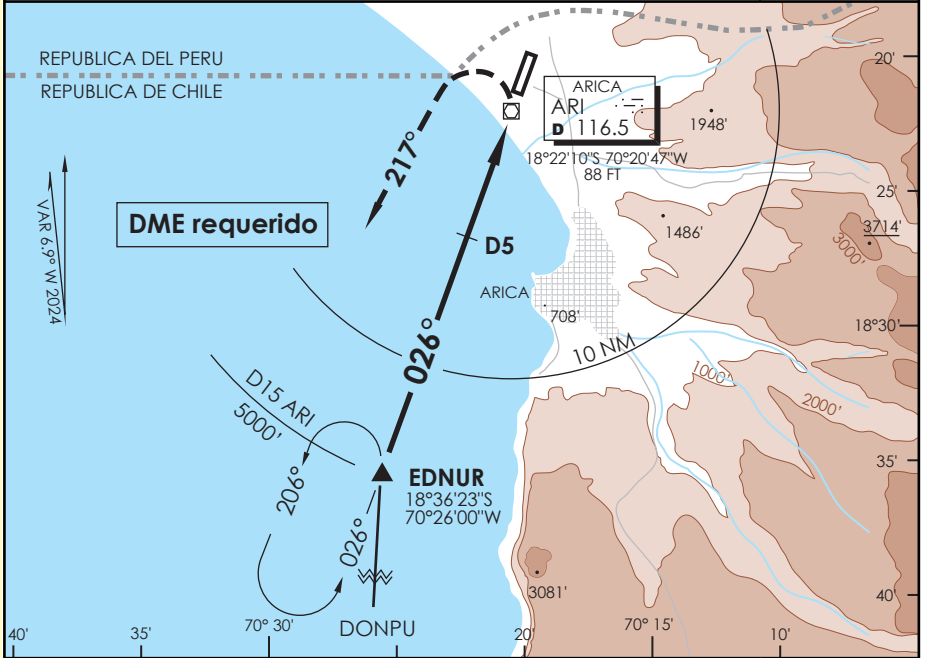
Ascender en TR 206° hasta PAKIN, viraje izquierda directo a ERIso, luego continuar via AR817 - VAGUR para interceptar AWY. Cruzar PAKIN 5000 FT o superior, ERIso FL180 o superior, AR817 FL210 o superior, luego según autorización ATC.

Climb on TR 206° until PAKIN, left turn direct to ERIso, then continue via AR817 - VAGUR to intercept AWY. Cross PAKIN at or above 5000FT, ERIso at or above FL180, AR817 at or above FL210, then according to ATC clearance.

AP. CHACALLUTA
ARICA - CHILE

SCAR IAC 1
VOR Z Rwy 03

APP ARICA Arica Approach	119.9	TORRE ARICA Arica Tower	118.5	CONTROL TERRESTRE Ground Control	121.9
VOR ARI 116.5	FINAL APCH CRS 026°	MNM ALT D5 1900'	MDA (H) 440' (330')	AD Elev THR 03 Elev 166'	110'
APCH FRUSTRADA: Viraje izquierda HDG 217° en ascenso para 5000', luego según autorización ATC. Missed Apch: Left turn HDG 217° climbing to 5000', then according to ATC clearance.					11000 FT
					MSA 25 NM ARI




C A T E G O R I A	DIRECTO RWY 03 Straight in RWY 03	CIRCULANDO ESTE Circling East	ALTN Alternate Minimums	
	MDA 440' (330')			
	1.6 Km	640' (474')	1.6 Km	VER PAG. GEN 2.19
		960' (794')	4.8 Km	
A		1120' (954')		
B		1460' (1294')		
C				
D				

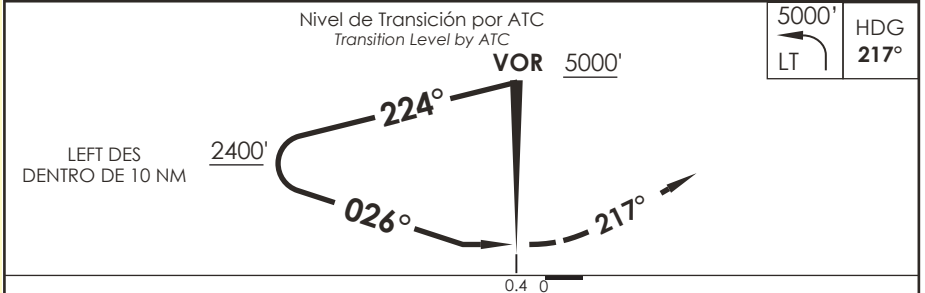
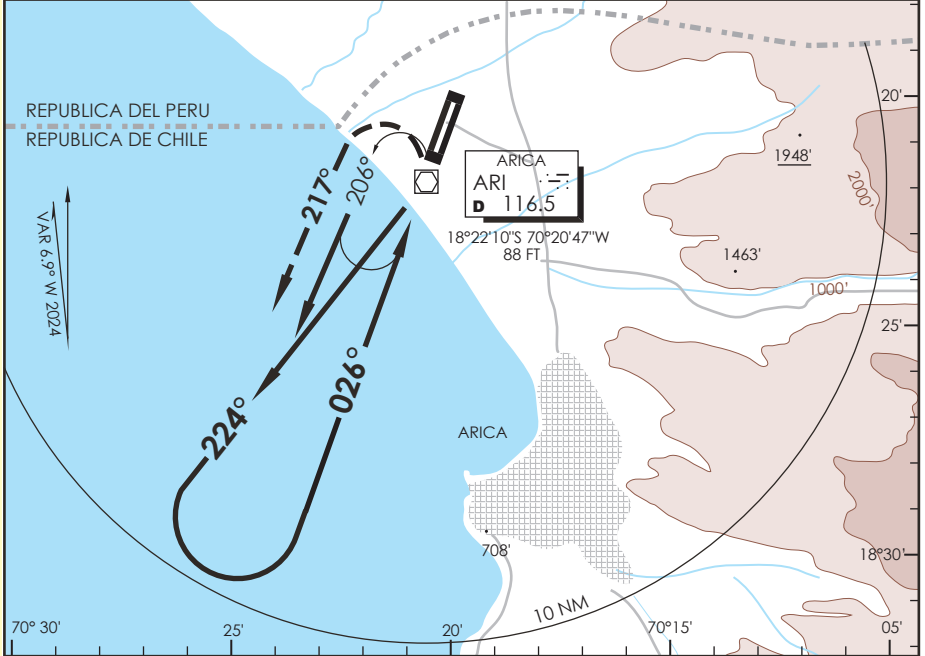
Veloc. Terrestre Kts	80	100	120	140	160
Angulo DES 3,02° PFM	427'	534'	641'	748'	855'
FAF to MAP 5.0 NM	3:45	3:00	2:30	2:08	1:52

DASA / SECCION AIS-MAP

AP. CHACALLUTA
ARICA - CHILE

SCAR IAC 2
VOR Y Rwy 03

APP ARICA Arica Approach	119.9	TORRE ARICA Arica Tower	118.5	CONTROL TERRESTRE Ground Control	121.9
VOR ARI 116.5	FINAL APCH CRS 026°	WO FAF	MDA (H) 500' (390')	AD Elev 166' THR 03 Elev 110'	 MSA 25 NM ARI
APCH FRUSTRADA: Viraje izquierda HDG 217° en ascenso para 5000', luego viraje izquierda directo ARI VOR e ingreso HLDG 026° izquierdo. Missed Apch: Left turn HDG 217° climbing to 5000', then left turn direct to ARI VOR and enter on HLDG 026° left.					



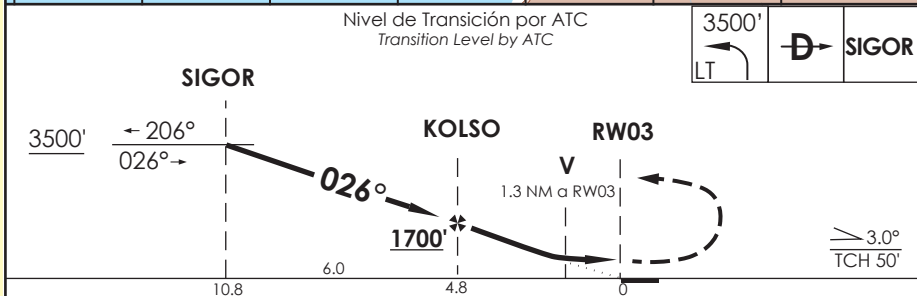
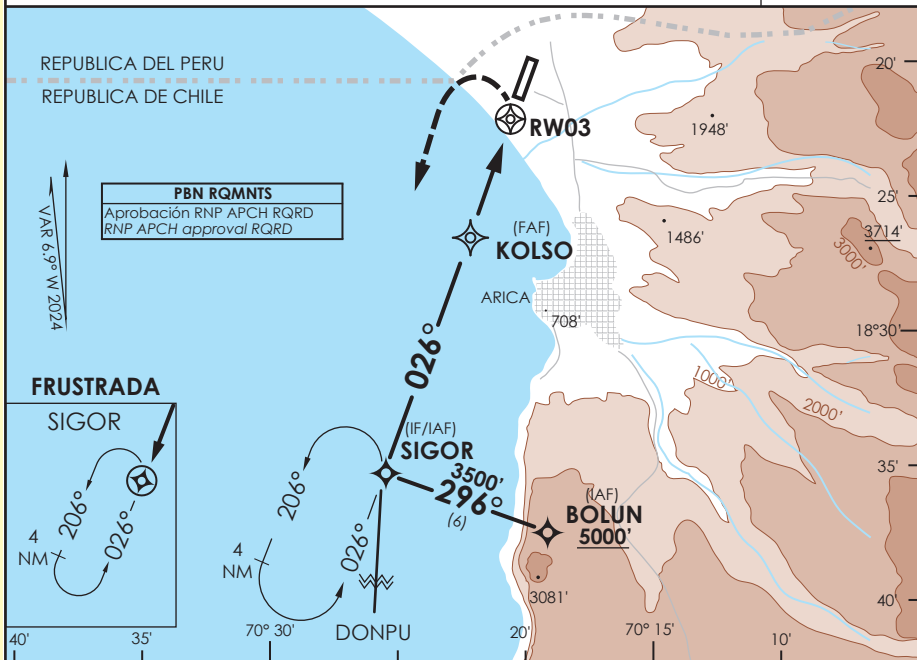
C R O C H E T A	DIRECTO RWY 03 <i>Straight in RWY 03</i>	CIRCULANDO ESTE <i>Circling East</i>	ALTN <i>Alternate Minimums</i>
	MDA 500' (390')		VER PAG. GEN 2.19
A	1.6 Km	640' (474')	1.6 Km
B		960' (794')	
C	2.0 Km	1120' (954')	4.8 Km
D		1460' (1294')	

DASA / SECCION A6-MAP

AP. CHACALLUTA ARICA - CHILE

SCAR IAC 3
RNP RWY 03 (LNAV only)

APP ARICA Arica Approach	119.9	TORRE ARICA Arica Tower	118.5	CONTROL TERRESTRE Ground Control	121.9
RNP	FINAL APCH CRS 026°	MNM ALT KOLSO 1700'	LNAV MDA (H) 580' (457')	AD Elev THR 03 Elev 166'	110'
APCH FRUSTRADA: Viraje izquierda en ascenso para 3500' directo SIGOR Ingreso HLDG 026° izquierdo, luego según autorización ATC.					11000 FT
Missed Apch: Left turn climbing to 3500' direct SIGOR, enter on HLDG 026° left, then according to ATC clearance.					
					MSA 25 NM RW03



CATEGORIA	DIRECTO RWY 03 <i>Straight in RWY 03</i>	CIRCULANDO ESTE Circling East	ALTN Alternate Minimums
	LNAV MDA 580' (470')		
A	1.6 Km	640' (474')	1.6 Km
B		960' (794')	
C	2.4 Km	1120' (954')	4.8 Km
D		1460' (1294')	

Veloc. Terrestre Kts	80	100	120	140	160
Angulo DES 3.0° FPM	425'	531'	637'	743'	849'
MAPt en RW03					

CAMBIO: RWY / ALT FAF
Change: RWY / ALT FAF

DGAC SUP S03/25

17 ABRIL 2025

DASA / SECCION AIS-MAP

PLANO DE ESTACIONAMIENTO
Y ATRAQUE DE AERONAVES - OACI

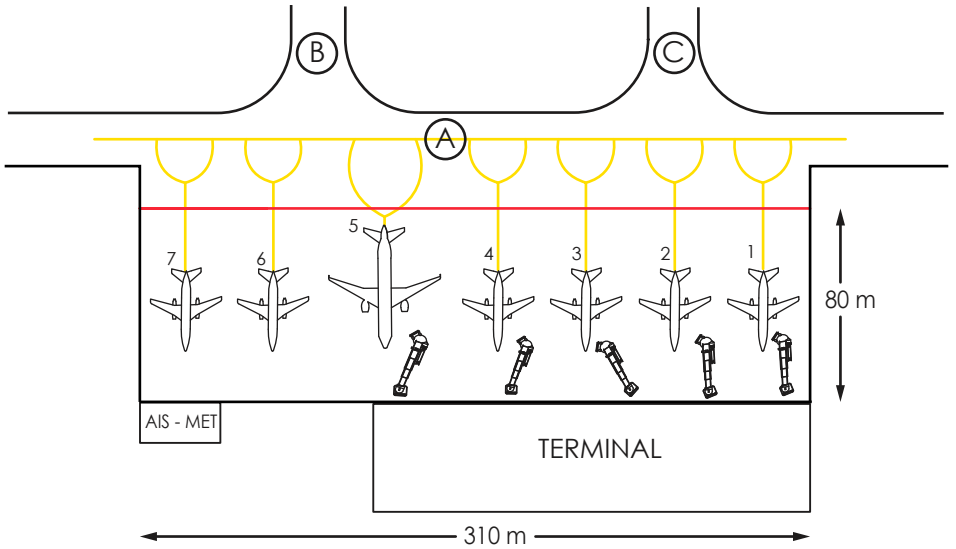
ARICA / CHILE
AP. CHACALLUTA



DECLINACION MAGNETICA 6.9° W 2024
Magnetic Variation

ELEVACION
PLATAFORMA
45 m.

CONTROL TERRESTRE 121.9	TWR 118.5
-------------------------------	--------------



COORD. ESTACIONAMIENTO AERONAVES

1	S 18°20'54.95"	W 070°20'09.46"
2	S 18°20'56.16"	W 070°20'09.95"
3	S 18°20'57.27"	W 070°20'10.39"
4	S 18°20'58.55"	W 070°20'10.79"
5	S 18°21'00.19"	W 070°20'11.28"
6	S 18°21'01.16"	W 070°20'11.95"
7	S 18°21'02.98"	W 070°20'12.40"

1. Resistencia Plataforma PCR 640 R/A/W/T
2. Estacionamientos 1, 2, 3, 4 y 5 con puentes de embarque
3. Estacionamientos 6 y 7 remotos



AP CHACALLUTA
ARICA - CHILE

ESTACIONAMIENTOS

SE ESTABLECE SIGUIENTE DESIGNACIÓN DE ESTACIONAMIENTOS EN PLATAFORMA PRINCIPAL ENUMERADOS DE NORTE A SUR:

ESTACIONAMIENTO 1 DISPONIBLE PARA ACFT TIPO A321 O INFERIOR. INGRESO AUTOPROPULSADO Y SALIDA TRACTADA.

ESTACIONAMIENTO 2 DISPONIBLE PARA ACFT TIPO A321 O INFERIOR. INGRESO AUTOPROPULSADO Y SALIDA TRACTADA.

ESTACIONAMIENTO 3 DISPONIBLE PARA ACFT TIPO A321 O INFERIOR. INGRESO AUTOPROPULSADO Y SALIDA TRACTADA.

ESTACIONAMIENTO 4 DISPONIBLE PARA ACFT TIPO A321 O INFERIOR. INGRESO AUTOPROPULSADO Y SALIDA TRACTADA.

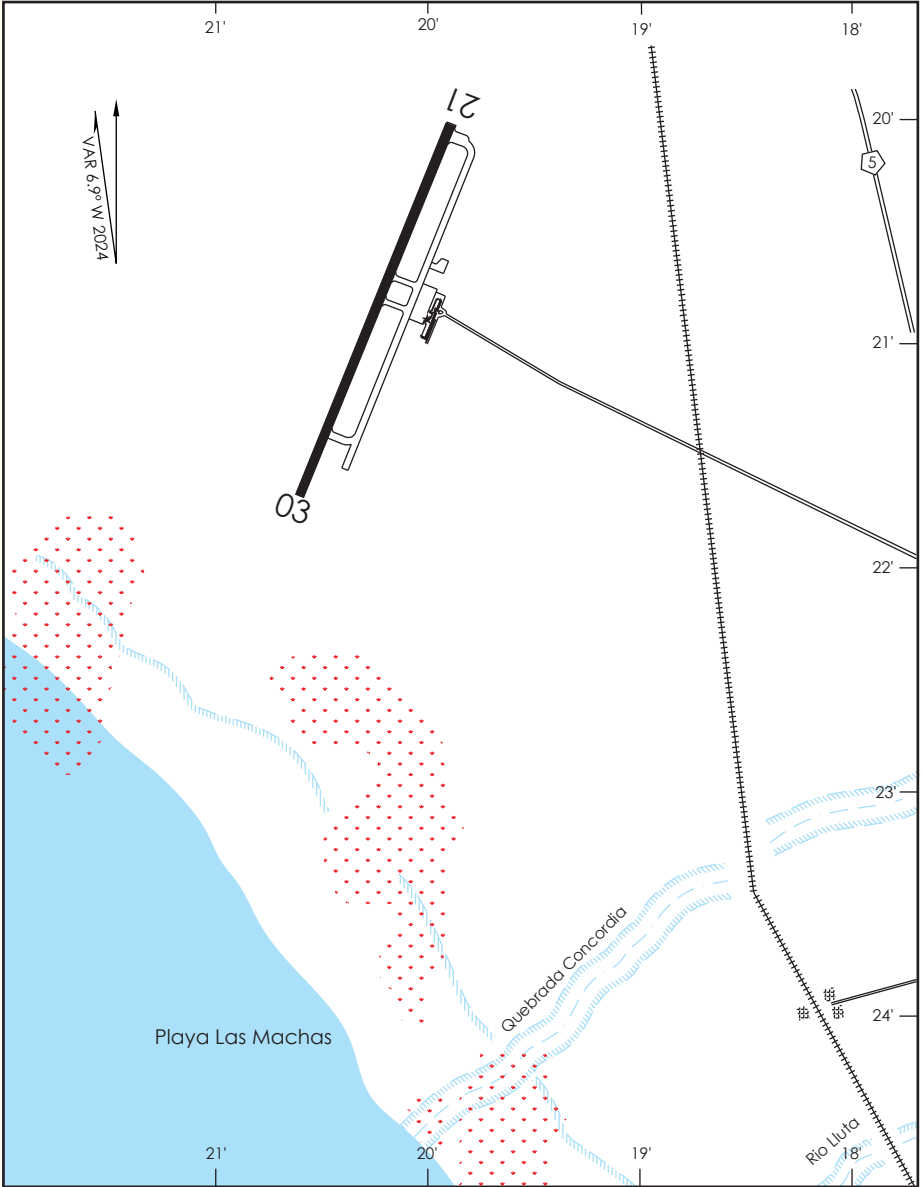
ESTACIONAMIENTO 5 DISPONIBLE PARA ACFT TIPO B767 O INFERIOR. INGRESO AUTOPROPULSADO Y SALIDA TRACTADA.

ESTACIONAMIENTO 6 REMOTO DISPONIBLE PARA ACFT TIPO A321 O INFERIOR. INGRESO AUTOPROPULSADO, SALIDA TRACTADA O AUTOPROPULSADO CON MÍNIMA POTENCIA

ESTACIONAMIENTO 7 REMOTO DISPONIBLE PARA ACFT TIPO A321 O INFERIOR. INGRESO AUTOPROPULSADO, SALIDA TRACTADA O AUTOPROPULSADO CON MÍNIMA POTENCIA

AERONAVES TRACTADAS DESDE PLATAFORMA PRINCIPAL, DEBEN PONER EN MARCHA EN CALLE DE RODAJE ALFA, ORIENTADAS HACIA PISTA 03 / 21 DE ACUERDO A DESTINO.

AERONAVES EN TRÁNSITO QUE DEBAN PERMANECER MAS DE 2 HRS. EN PLATAFORMA, O QUE REQUIERAN PERNOCTAR, DEBEN COORDINAR CON 24 HRS. DE ANTELACIÓN, AL TELÉFONO N° 56-582281109.



Concentración Urbana



Concentración de aves.
Áreas de alimentación y
reposo



ARICA / AP CHACALLUTA - SCAR
LISTA DE COORDENADAS

PUNTO DE RECORRIDO (WPT)	LATITUD	LONGITUD
RW03	18°21'47,35" S	70°20'38,71" W
RW21	18°20'21,24" S	70°20'07,18" W
AR220	18°32'5,97" S	70°13'32,69" W
AR270	18°30'13,28" S	70°8'39,91" W
AR385	19°0'2,66" S	70°16'7,6" W
AR390	18°25'42,38" S	69°56'57,65" W
AR817	17°54'33,73" S	69°35'12,98" W
ATIPA	18°6'54,41" S	69°42'34,02" W
BOLUN	18°33'58,51" S	70°18'25,58" W
DONPU	18°59'23" S	70°29'38" W
ERISO	18°22'10" S	69°47'49" W
IRUGA	18°35'10,4" S	70°19'39,43" W
ISASO	17°50'25,92" S	69°36'54,88" W
KOLSO	18°26'18,12" S	70°22'18,04" W
LOBAG	19°25'42" S	70°12'45" W
PAKIN	18°34'40,08" S	70°25'22,37" W
PUGOT	19°22'28" S	70°15'35" W
SIGOR	18°31'59,21" S	70°24'23,26" W
SIRAM	19°26'19" S	70°36'5" W
VAGUR	17°35'22" S	69°26'30" W

ARICA / AP CHACALLUTA - SCAR STAR 2

PROCEDIMIENTOS DE LLEGADA RNAV / RNAV ARRIVAL PROCEDURES

(Esta información complementa a las cartillas publicadas en la AIP Chile VOL II / This information complements the charts published in the AIP Chile VOL II)

STAR 2 RWY 03 VAGUR 5B

NR SERIE	PATH TERM	PUNTO DE RECORRIDO (WPT)	FO	COURSE/TRACK °M/T	DIST (NM)	TURN	ALTITUD	REST VELOCIDAD	NAV
10	IF	VAGUR	-	-	-	-	FL210+	-	RNAV 1 ó RNP 1
20	TF	ISASO	-	220° (213,50)	18,00	-	FL200+	-	
30	TF	ATIPA	-	205° (198,21)	17,28	-	FL170+	-	
40	TF	ERISO	-	205° (198,13)	16,00	RT	FL150+	-	
50	TF	AR390	-	255° (247,90)	9,38	-	FL120+	-	
60	TF	AR270	-	255° (247,96)	12,00	-	7000FT+	-	
70	TF	AR220	-	255° (248,01)	5,00	-	6000FT+	-	
80	TF	BOLUN	-	255° (248,02)	5,00	-	5000FT+	-	

STAR 2 RWY 03 SIRAM 3B

NR SERIE	PATH TERM	PUNTO DE RECORRIDO (WPT)	FO	COURSE/TRACK °M/T	DIST (NM)	TURN	ALTITUD	REST VELOCIDAD	NAV
10	IF	SIRAM	-	-	-	-	8000 FT+	-	RNAV 1 ó RNP 1
20	TF	DONPU	-	020° (012,76)	27,52	-	8000 FT+	-	
30	TF	SIGOR	-	017° (010,30)	27,74	-	3500 FT+	-	

ARICA / AP CHACALLUTA - SCAR SID 4

PROCEDIMIENTOS DE SALIDA RNAV / RNAV DEPARTURE PROCEDURES
 (Esta información complementa a las cartillas publicadas en la AIP Chile VOL II / This information complements the charts published in the AIP Chile VOL II)

SID 4 RWY 21 LOBAG 5L

NR SERIE	PATH TERM	PUNTO DE RECORRIDO (WPT)	FO	COURSE/TRACK °M/T	DIST (NM)	TURN	ALTITUD	REST VELOCIDAD	NAV
10	CA	-	-	206° (199,28)	-	-	600 FT+	-	RNAV 1 ó RNP 1
20	DF	IRUGA	-	-	-	LT	4000 FT+	-	
30	TF	AR385	-	179° (172,31)	25,00	-	9000 FT+	-	
40	TF	LOBAG	-	180° (172,88)	25,76	-	10000 FT+	-	

SID 4 RWY 21 PUGOT 5B

NR SERIE	PATH TERM	PUNTO DE RECORRIDO (WPT)	FO	COURSE/TRACK °M/T	DIST (NM)	TURN	ALTITUD	REST VELOCIDAD	NAV
10	CA	-	-	206° (199,28)	-	-	600 FT+	-	RNAV 1 ó RNP 1
20	DF	IRUGA	-	-	-	LT	4000 FT+	-	
30	TF	AR385	-	179° (172,31)	25,00	-	9000 FT+	-	
40	TF	PUGOT	-	186° (178,68)	22,34	-	10000 FT+	-	

ARICA / AP CHACALLUTA - SCAR SID 5

PROCEDIMIENTOS DE SALIDA RNAV / RNAV DEPARTURE PROCEDURES

(Esta información complementa a las cartillas publicadas en la AIP Chile VOL II / This information complements the charts published in the AIP Chile VOL II)

SID 5 RWY 21 VAGUR 4

NR SERIE	PATH TERM	PUNTO DE RECORRIDO (WPT)	FO	COURSE/TRACK °M/T	DIST (NM)	TURN	ALTITUD	REST VELOCIDAD	NAV
10	CF	PAKIN	Y	206° (199,28)	13,93	LT	5000 FT+	-	RNAV 1 ó RNP 1
20	DF	ERISO	-	-	-	LT	FL180+	-	
30	TF	AR817	-	031° (023,61)	30,00	-	FL210+	-	
40	TF	VAGUR	-	030° (023,54)	20,85	-	FL210+	-	

ARICA / AP CHACALLUTA - SCAR IAC 3

PROCEDIMIENTOS DE APROXIMACIÓN RNP / RNP APPROACH PROCEDURES

(Esta información complementa a las cartillas publicadas en la AIP Chile VOL II / This information complements the charts published in the AIP Chile VOL II)

IAC 3 RNP RWY 03 (LNAV only)

NR SERIE	TRANS ID	PATH TERM	PUNTO DE RECORRIDO (WPT)	FO	COURSE/TRACK °M/T	DIST (NM)	TURN	ALTITUD	REST VEL	VPA	TCH	NAV
10		IF	(IF/IAF) SIGOR	-	-	-	-	3500 FT+	-	-	-	1
20		TF	(FAF) KOLSO	-	026° (019,29)	6,00	-	1700 FT+	-	-	-	1
30		TF	(MAPt) RW03	Y	026° (019,29)	4,76	-	160 FT+	-	3,0°	50 FT	0,3
40		DF	SIGOR	Y	-	-	LT	3500 FT+	-	-	-	1
50		HM	(MAHF) SIGOR	-	026° (019,29)	4,00	LT	3500 FT+	-	-	-	1
10	BOLUN	IF	(IAF) BOLUN	-	-	-	-	5000 FT+	-	-	-	1
20	BOLUN	TF	(IF/IAF) SIGOR	-	296° (289,26)	6,00	RT	3500 FT+	-	-	-	1