


<p>TEL: +56 224392000 AX 4677 +56 224392000 AX 4678 +56 224392000 AX 4680 AFS: SCSCYOYX</p> <p>aischile@dgac.gob.cl www.dgac.gob.cl www.aipchile.gob.cl</p>	<p>CHILE</p> 	<p>SUP AIP-CHILE AFECTA / IT AFFECTS</p> <p>VOL II S09/23</p> <p>FECHA PUBLICACIÓN 30 NOV 2023</p>
---	---	---

Dirección General de Aeronáutica Civil
Departamento Aeródromos y Servicios Aeronáuticos
Subdepartamento Servicios de Tránsito Aéreo
Sección AIS/MAP - Oficina Publicaciones AIS
Dirección Comercial - Postal / *Commercial - Postal Address*
San Pablo 8381 - Código Postal 9020558 Pudahuel - Santiago - Chile

**ESTABLECE APROXIMACIÓN ILS Y LLEGADA
NORMALIZADA (STAR), Y MODIFICA
SALIDA NORMALIZADA (SID) Y LLEGADA NORMALIZADA
(STAR) DEL AERÓDROMO CARRIEL SUR - SCIE**

1. PROPÓSITO

Establecer procedimiento de aproximación ILS, Incluyendo inicial con un viraje RF, y STAR que conecta con ese nuevo inicial.
Modificar STAR 2 RNAV RWY02 Y SID 4 RNAV RWY20.

2. VIGENCIA

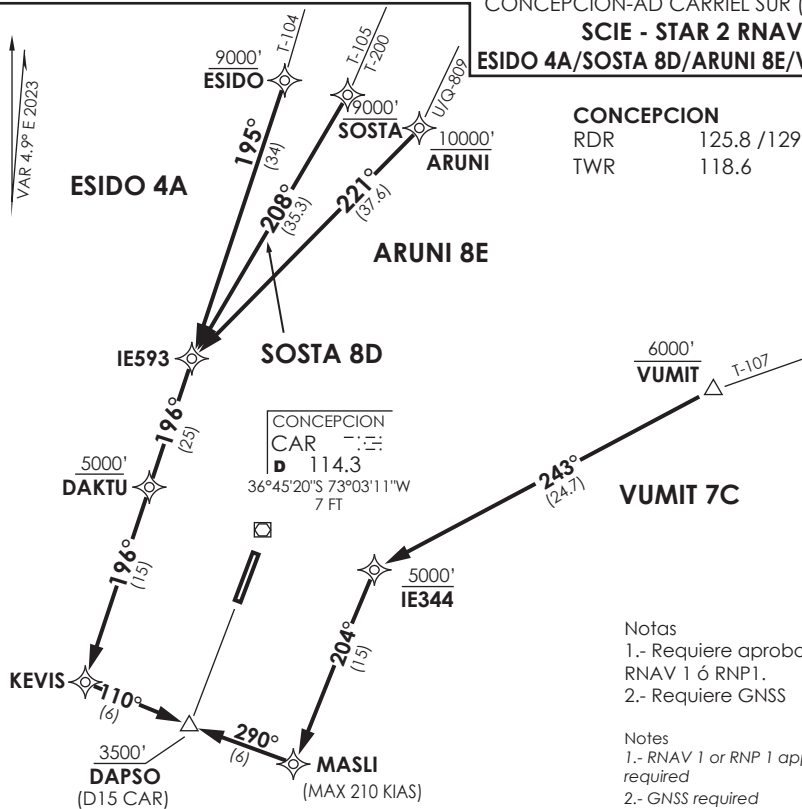
La información contenida en el presente SUP AIP, tendrá **vigencia a partir del 28 de diciembre de 2023**, para posteriormente ingresar en la publicación AIP vía enmienda.

3. ANEXOS

Se adjunta la siguiente información:

- STAR 2 RNAV RWY02
- STAR 6 RNAV RWY 02
- SID 4 RNAV RWY 20
- IAC 11 ILS T o LOC T RWY 02
- Tablas de codificación

&&&&&



CONCEPCION	
RDR	125.8 / 129.35
TWR	118.6

CONCEPCION
 CAR 114.3
 36°45'20"S 73°03'11"W
 7 FT

- Notas
- 1.- Requiere aprobación RNAV 1 ó RNPT.
 - 2.- Requiere GNSS

- Notes
- 1.- RNAV 1 or RNP 1 approval required
 - 2.- GNSS required

Nivel de Transición por ATC
 Transition Level by ATC

No se ajusta a escala / Not to scale

STAR ESIDO 4A / SOSTA 8D / ARUNI 8E / VUMIT 7C RNAV

ESIDO 4A: Desde ESIDO proceder via IE593-DAKTU-KEVIS-DAPSO Cruzar ESIDO 9000FT o superior, DAKTU 5000FT o superior, DAPSO 3500FT o superior, luego según autorización ATC

ESIDO 4A: From ESIDO proceed via IE593-DAKTU-KEVIS-DAPSO. Cross ESIDO at or above 9000FT, DAKTU at or above 5000FT, DAPSO at or above 3500FT, then according to ATC clearance.

SOSTA 8D: Desde SOSTA proceder via IE593-DAKTU-KEVIS-DAPSO Cruzar SOSTA 9000FT o superior, DAKTU 5000FT o superior, DAPSO 3500FT o superior, luego según autorización ATC

SOSTA 8D: From SOSTA proceed via IE593-DAKTU-KEVIS-DAPSO. Cross SOSTA at or above 9000FT, DAKTU at or above 5000FT, DAPSO at or above 3500FT, then according to ATC clearance.

ARUNI 8E: Desde ARUNI proceder via IE593-DAKTU-KEVIS-DAPSO Cruzar ARUNI 10000FT o superior, DAKTU 5000FT o superior, DAPSO 3500FT o superior, luego según autorización ATC

ARUNI 8E: From ARUNI proceed via IE593-DAKTU-KEVIS-DAPSO. Cross ARUNI at or above 10000FT, DAKTU at or above 5000FT, DAPSO at or above 3500FT, then according to ATC clearance.

VUMIT 7C: Desde VUMIT proceder via IE004-MASLI-DAPSO. Cruzar VUMIT a 6000FT, IE004 a 5000FT o superior, DAPSO 3500FT o superior, luego según autorización ATC.

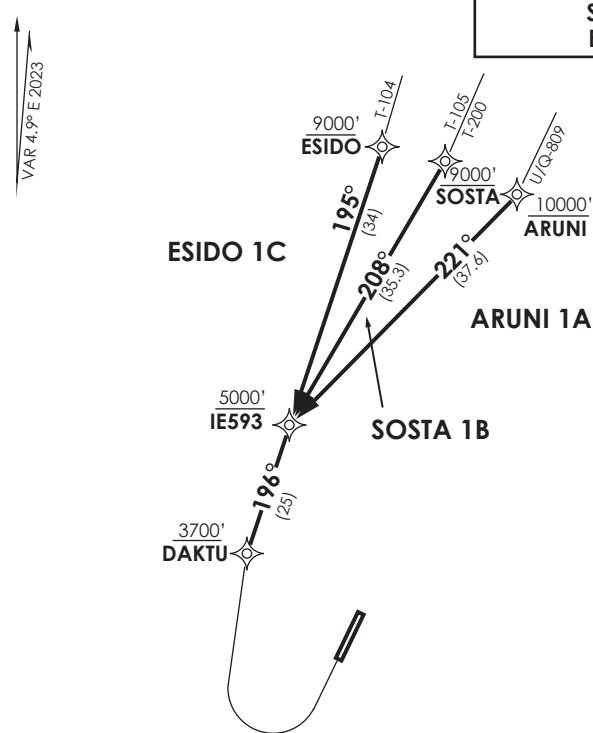
VUMIT 7C: From VUMIT proceed via IE004-MASLI-DAPSO. Cross VUMIT at or above 6000FT, IE004 at or above 5000FT, DAPSO at or above 3500FT, then according to ATC clearance.

CAMBIO: ← IE343 / → DAKTU
 Change: ← IE343 / → DAKTU

DGAC SUP S09/2023

28 DICIEMBRE 2023

DASA / SECCION AIS-MAP



CONCEPCION

RDR	125.8 /129.35
TWR	118.6

- Notas
- 1.- Requiere aprobación RNAV 1 ó RNP1.
 - 2.- Requiere GNSS
- Notes
- 1.- RNAV 1 or RNP 1 approval required
 - 2.- GNSS required

Nivel de Transición por ATC
 Transition Level by ATC

Not to scale / No se ajusta a escala

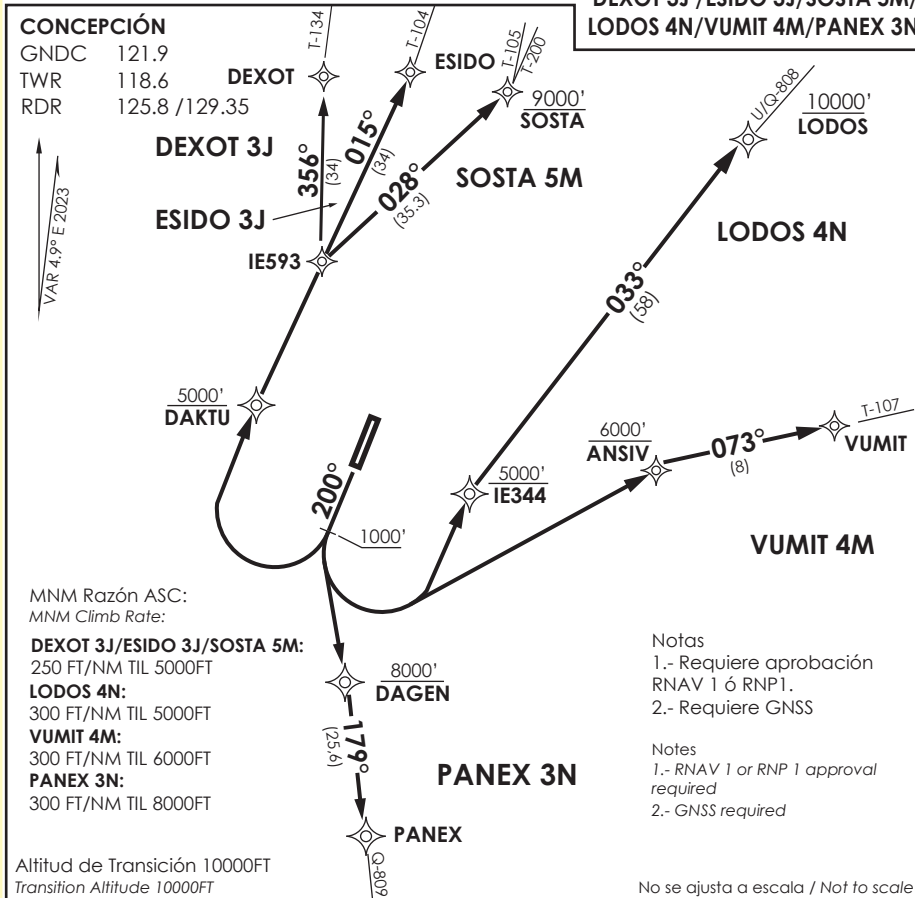
STAR ESIDO 1C / SOSTA 1B / ARUNI 1A

ESIDO 1C: Desde ESIDO proceder vía IE593-DAKTU. Cruzar ESIDO 9000 FT o superior, IE593 5000 FT o superior, DAKTU 3700 FT o superior, luego según autorización ATC.
ESIDO 1C: From ESIDO proceed via IE593-DAKTU. Cross ESIDO at or above 9000 FT, IE593 at or above 5000 FT, DAKTU at or above 3700 FT, then according to ATC clearance.

SOSTA 1B: Desde SOSTA proceder vía IE593-DAKTU. Cruzar SOSTA 9000FT o superior, IE593 5000FT o superior, DAKTU 3700FT o superior, luego según autorización ATC.
SOSTA 1B: From SOSTA proceed via IE593-DAKTU. Cross SOSTA at or above 9000FT, IE593 at or above 5000FT, DAKTU at or above 3700FT, then according to ATC clearance.

ARUNI 1A: Desde ARUNI proceder vía IE593-DAKTU. Cruzar ARUNI 10000FT o superior, IE593 5000FT o superior, DAKTU 3700FT o superior, luego según autorización ATC.
ARUNI 1A: From ARUNI proceed via IE593-DAKTU. Cross ARUNI at or above 10000FT, IE593 at or above 5000FT, DAKTU at or above 3700FT, then according to ATC clearance.

DASA / SECCION AIS-MAP



DEXOT 3J / ESIDO 3J / SOSTA 5M / LODOS 4N / VUMIT 4M / PANEX 3N RNAV

Ascender en RWY HDG hasta 1000', luego...
Climb on RWY HDG until 1000', then...

- DEXOT 3J:** viraje derecha directo DAKTU - IE593 - DEXOT para interceptar AWY, luego según autorización ATC.
DEXOT 3J: turn right direct to DAKTU - IE593 - DEXOT to intercept AWY. Then according to ATC clearance.
- ESIDO 3J:** viraje derecha directo DAKTU-IE593-ESIDO para interceptar AWY, luego según autorización ATC.
ESIDO 3J: turn right direct to DAKTU - IE593 - ESIDO to intercept AWY. Then according to ATC clearance.
- SOSTA 5M:** viraje derecha directo DAKTU - IE593 - SOSTA para interceptar AWY, luego según autorización ATC.
SOSTA 5M: turn right direct to DAKTU - IE593 - SOSTA to intercept AWY. Then according to ATC clearance.
- LODOS 4N:** viraje izquierda directo a IE344 - LODOS para interceptar AWY. Luego según autorización ATC.
LODOS 4N: turn left direct to IE344 - LODOS to intercept AWY. Then according to ATC clearance.
- VUMIT 4M:** viraje izquierda directo ANSIV-VUMIT para interceptar AWY. Luego según autorización ATC.
VUMIT 4M: turn left direct to ANSIV-VUMIT to intercept AWY. Then according to ATC clearance.
- PANEX 3N:** viraje izquierda directo DAGEN, luego continuar a PANEX para interceptar AWY. Luego según autorización ATC.
PANEX 3N: turn left direct to DAGEN, then continue to PANEX to intercept AWY. Then according to ATC clearance.

DASA / SECCION AIS-MAP

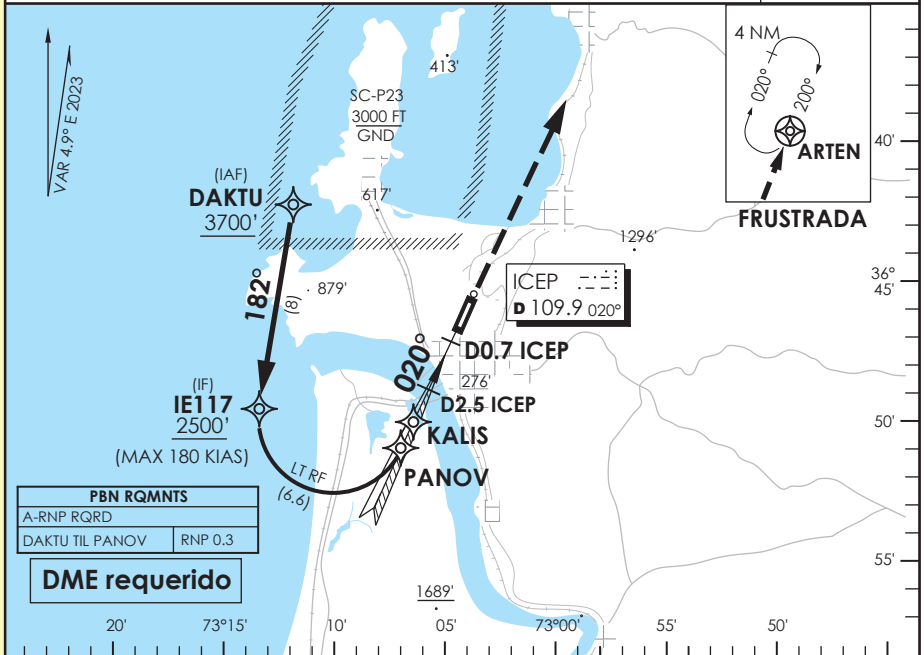
AD. CARRIEL SUR (INTL O/R) CONCEPCION - CHILE

SCIE IAC 11
ILS T o LOC T RWY 02

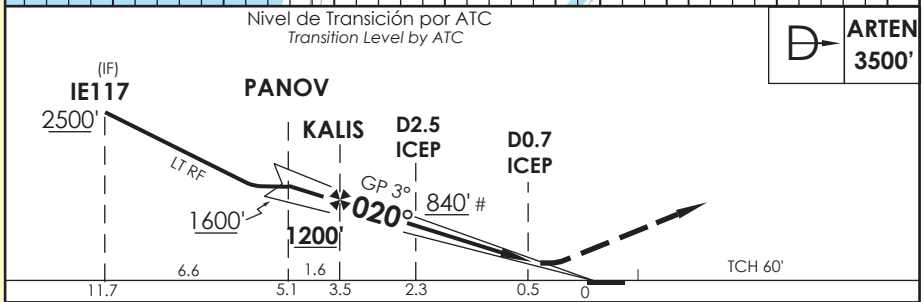
CONCEPCION RADAR Concepción RADAR		225.8/129.35		TORRE CONCEPCION Concepción Tower		118.6		CONTROL TERRESTRE Ground Control		121.9	
LOC ICEP	FINAL APCH CRS	MNM ALT KALIS	ILS DA (H)	AD Elev.	26'		<div style="border: 1px solid black; border-radius: 50%; width: 100px; height: 100px; display: flex; align-items: center; justify-content: center;"> 4300 FT </div>				
109.9	020°	1200'	226' (200')	THR 02 Elev.	26'						

APCH FRUSTRADA: Ascenso directo ARTEN 3500', ingrese HLDG 200° derecha o según autorización ATC.
Missed Apch: Climb direct to ARTEN 3500' enter on HLDG 200° right or according to ATC Clearance.

MSA 25 NM CAR



PBN RQMNTS	
A-RNP RQRD	
DAKTU TIL PANOV	RNP 0.3
DME requerido	



C A T E G O R I A	DIRECTO RWY 02 <i>Straight in RWY 02</i> **					CIRCULANDO OESTE Circling West	ALTN Alternate Minimums	
	ILS DA 226' (200')							LOC WO GP MDA 360' (334')
	ALSIF-2		WO ALSIF-2			ALSIF-2	WO ALSIF-2	
	TDZL y RCLL	WO TDZL o RCLL						
A	RVR 550m	RVR 550m*				560' (534')	VER PAG. GEN 2.19	
B	0.8 Km	RVR 750m	1.2 Km	0.8 Km	1.6 Km	640'		
C		0.8 Km				(614')		
D						3.2 Km		

* Ver pagina GEN 2.11 / See page GEN 2.11 ** WO ICEP DME PROC NA
PROCEDURE NOT AUTHORIZED WITHOUT ICEP DME

Veloc. Terrestre Kts	80	100	120	140	160	# Solo LOC # LOC only
GP 3° FPM	425'	531'	637'	743'	849'	

DASA / SECCION ASES-MAP

CONCEPCION / AD CARRIEL SUR - SCIE

LISTA DE COORDENADAS

PUNTO DE RECORRIDO (WPT)	LATITUD	LONGITUD
RW02	36°46'55,33" S	73°04'06,95" W
RW20	36°45'38,91" S	73°03'22,38" W
ANGOL	37°40'30" S	72°42'30" W
ANSIV	36°40'51,66" S	72°36'23,37" W
ARTEN	36°35'49,13" S	72°57'40,1" W
ARUNI	35°53'8" S	72°26'25" W
DAGEN	37°20'22,66" S	73°3'22,03" W
DAKEP	36°29'44,71" S	72°43'59,05" W
DAMIP	36°38'21,8" S	72°50'55" W
DAPSO	36°58'55,94" S	73°11'7,14" W
DAKTU	36°42'21,47" S	73°11'4,07" W
DEXOT	35°45'21" S	72°58'50" W
ESIDO	35°46'58" S	72°45'34" W
IE030	36°49'38,56" S	73°5'41,99" W
IE117	36°50'17,19" S	73°12'18,41" W
IE253	36°23'7,65" S	72°49'0,71" W
IE344	36°48'16,73" S	72°55'16,59" W
IE461	36°26'24" S	72°39'56" W
IE593	36°18'54,76" S	73°0'11,71" W
IE999	36°50'34,56" S	73°9'26,25" W
KALIS	36°50'5,32" S	73°5'58,58" W
KEVIS	36°56'22,95" S	73°17'53,86" W
LODOS	36°2'33" S	72°11'0" W

PUNTO DE RECORRIDO (WPT)	LATITUD	LONGITUD
MAPLO	36°53'56,34" S	72°59'59,75" W
MASLI	37°1'28,54" S	73°4'19,97" W
MATKA	37°2'20,02" S	73°13'6,97" W
MUBUG	36°42'10,13" S	73°1'21,09" W
PAGOM	36°41'46,71" S	72°41'50,63" W
PANEX	37°45'59" S	73°5'35" W
PANOV	36°51'32,81" S	73°6'48,58" W
RODUT	36°30'49" S	72°54'46" W
SIDIV	36°41'8,63" S	73°0'45,38" W
SOSTA	35°49'18" S	72°36'25" W
TARMA	36°21'59,75" S	72°51'57,26" W
TELUN	37°19'52,03" S	72°50'17,74" W
VUMIT	36°39'13" S	72°26'40" W

CONCEPCION / AD CARRIEL SUR - SCIE STAR 2

PROCEDIMIENTOS DE LLEGADA RNAV / RNAV ARRIVAL PROCEDURES

(Esta información complementa a las cartillas publicadas en la AIP Chile VOL II / This information complements the charts published in the AIP Chile VOL II)

STAR 2 RWY 02 ESIDO 4A

NR SERIE	PATH TERM	PUNTO DE RECORRIDO (WPT)	FO	COURSE/TRACK °M/T	DIST (NM)	TURN	ALTITUD	REST VELOCIDAD	NAV
10	IF	ESIDO	-	-	-	-	9000 FT+	-	RNAV 1 ó RNP 1
20	TF	IE593	-	195° (200,33)	34,03	-	5000 FT+	-	
30	TF	DAKTU	-	196° (200,47)	25	-	5000 FT+	-	
40	TF	KEVIS	-	196° (201,35)	15,04	-	3500 FT+	-	
50	TF	DAPSO	-	110° (115,15)	6	LT	3500 FT+	-	

STAR 2 RWY 02 SOSTA 8D

NR SERIE	PATH TERM	PUNTO DE RECORRIDO (WPT)	FO	COURSE/TRACK °M/T	DIST (NM)	TURN	ALTITUD	REST VELOCIDAD	NAV
10	IF	SOSTA	-	-	-	-	9000 FT+	-	RNAV 1 ó RNP 1
20	TF	IE593	-	208° (212,98)	35,3	-	5000 FT+	-	
30	TF	DAKTU	-	196° (200,47)	25	-	5000 FT+	-	
40	TF	KEVIS	-	196° (201,35)	15,04	-	3500 FT+	-	
50	TF	DAPSO	-	110° (115,15)	6	LT	3500 FT+	-	

CONCEPCION / AD CARRIEL SUR - SCIE STAR 2

STAR 2 RWY 02 ARUNI 8E									
NR SERIE	PATH TERM	PUNTO DE RECORRIDO (WPT)	FO	COURSE/TRACK °M/T	DIST (NM)	TURN	ALTITUD	REST VELOCIDAD	NAV
10	IF	ARUNI	-	-	-	-	10000 FT+	-	RNAV 1 ó RNP 1
20	TF	IE593	-	221° (226,59)	37,58	-	5000 FT+	-	
30	TF	DAKTU	-	196° (200,47)	25	-	5000 FT+	-	
40	TF	KEVIS	-	196° (201,35)	15,04	-	3500 FT+	-	
50	TF	DAPSO	-	110° (115,15)	6	LT	3500 FT+	-	
STAR 2 RWY 02 VUMIT 7C									
NR SERIE	PATH TERM	PUNTO DE RECORRIDO (WPT)	FO	COURSE/TRACK °M/T	DIST (NM)	TURN	ALTITUD	REST VELOCIDAD	NAV
10	IF	VUMIT	-	-	-	-	6000 FT+	-	RNAV 1 ó RNP 1
20	TF	IE344	-	243° (248,38)	24,72	-	5000 FT+	-	
30	TF	MASLI	-	204° (208,81)	15,05	LT	3500 FT+	-210 KIAS	
40	TF	DAPSO	-	290° (295,01)	6	RT	3500 FT+	-	

CONCEPCION / AD CARRIEL SUR - SCIE STAR 6

PROCEDIMIENTOS DE LLEGADA RNAV / RNAV ARRIVAL PROCEDURES

(Esta información complementa a las cartillas publicadas en la AIP Chile VOL II / This information complements the charts published in the AIP Chile VOL II)

STAR 6 RWY 02 ESIDO 1C

NR SERIE	PATH TERM	PUNTO DE RECORRIDO (WPT)	FO	COURSE/TRACK °M/T	DIST (NM)	TURN	ALTITUD	REST VELOCIDAD	NAV
10	IF	ESIDO	-	-	-	-	9000 FT+	-	RNAV 1 ó RNP 1
20	TF	IE593	-	195° (200,33)	34,03	-	5000 FT+	-	
30	TF	DAKTU	-	196° (200,47)	25	-	3700 FT+	-	

STAR 6 RWY 02 SOSTA 1B

NR SERIE	PATH TERM	PUNTO DE RECORRIDO (WPT)	FO	COURSE/TRACK °M/T	DIST (NM)	TURN	ALTITUD	REST VELOCIDAD	NAV
10	IF	SOSTA	-	-	-	-	9000 FT+	-	RNAV 1 ó RNP 1
20	TF	IE593	-	208° (212,98)	35,3	-	5000 FT+	-	
30	TF	DAKTU	-	196° (200,47)	25	-	3700 FT+	-	

STAR 6 RWY 02 ARUNI 1A

NR SERIE	PATH TERM	PUNTO DE RECORRIDO (WPT)	FO	COURSE/TRACK °M/T	DIST (NM)	TURN	ALTITUD	REST VELOCIDAD	NAV
10	IF	ARUNI	-	-	-	-	10000 FT+	-	RNAV 1 ó RNP 1
20	TF	IE593	-	221° (226,59)	37,58	-	5000 FT+	-	
30	TF	DAKTU	-	196° (200,47)	25	-	3700 FT+	-	

CONCEPCION / AD CARRIEL SUR - SCIE SID 4

PROCEDIMIENTOS DE SALIDA RNAV / RNAV DEPARTURE PROCEDURES

(Esta información complementa a las cartillas publicadas en la AIP Chile VOL II / This information complements the charts published in the AIP Chile VOL II)

SID 4 RWY 20 DEXOT 3J

NR SERIE	PATH TERM	PUNTO DE RECORRIDO (WPT)	FO	COURSE/TRACK °M/T	DIST (NM)	TURN	ALTITUD	REST VELOCIDAD	NAV
10	CA	-	-	200° (205,13)	-	-	1000 FT+	-	RNAV 1 ó RNP 1
20	DF	DAKTU	-	-	-	RT	5000 FT+	-	
30	TF	IE593	-	015° (020,58)	25	-	5000 FT+	-	
40	TF	DEXOT	-	356° (001,89)	33,53	-	9000 FT+	-	

SID 4 RWY 20 ESIDO 3J

NR SERIE	PATH TERM	PUNTO DE RECORRIDO (WPT)	FO	COURSE/TRACK °M/T	DIST (NM)	TURN	ALTITUD	REST VELOCIDAD	NAV
10	CA	-	-	200° (205,13)	-	-	1000 FT+	-	RNAV 1 ó RNP 1
20	DF	DAKTU	-	-	-	RT	5000 FT+	-	
30	TF	IE593	-	015° (020,58)	25	-	5000 FT+	-	
40	TF	ESIDO	-	015° (020,47)	34,03	-	9000 FT+	-	

SID 4 RWY 20 SOSTA 5M

NR SERIE	PATH TERM	PUNTO DE RECORRIDO (WPT)	FO	COURSE/TRACK °M/T	DIST (NM)	TURN	ALTITUD	REST VELOCIDAD	NAV
10	CA	-	-	200° (205,13)	-	-	1000 FT+	-	RNAV 1 ó RNP 1
20	DF	DAKTU	-	-	-	RT	5000 FT+	-	
30	TF	IE593	-	015° (020,58)	25	-	5000 FT+	-	
40	TF	SOSTA	-	028° (033,22)	35,3	-	9000 FT+	-	

CONCEPCION / AD CARRIEL SUR - SCIE SID 4

SID 4 RWY 20 LODOS 4N									
NR SERIE	PATH TERM	PUNTO DE RECORRIDO (WPT)	FO	COURSE/TRACK °M/T	DIST (NM)	TURN	ALTITUD	REST VELOCIDAD	NAV
10	CA	-	-	200° (205,13)	-	-	1000 FT+	-	RNAV 1 ó RNP 1
20	DF	IE344	-	-	-	LT	5000 FT+	-	
30	TF	LODOS	-	033° (038,26)	57,98	-	10000 FT+	-	
SID 4 RWY 20 VUMIT 4M									
NR SERIE	PATH TERM	PUNTO DE RECORRIDO (WPT)	FO	COURSE/TRACK °M/T	DIST (NM)	TURN	ALTITUD	REST VELOCIDAD	NAV
10	CA	-	-	200° (205,13)	-	-	1000 FT+	-	RNAV 1 ó RNP 1
20	DF	ANSIV	-	-	-	LT	6000 FT+	-	
30	TF	VUMIT	-	073° (078,19)	7,99	-	6000 FT+	-	
SID 4 RWY 20 PANEX 3N									
NR SERIE	PATH TERM	PUNTO DE RECORRIDO (WPT)	FO	COURSE/TRACK °M/T	DIST (NM)	TURN	ALTITUD	REST VELOCIDAD	NAV
10	CA	-	-	200° (205,13)	-	-	1000 FT+	-	RNAV 1 ó RNP 1
20	DF	DAGEN	-	-	-	LT	8000 FT+	-	
30	TF	PANEX	-	179° (183,93)	25,64	-	8000 FT+	-	

CONCEPCION / AD CARRIEL SUR - SCIE IAC 11

PROCEDIMIENTOS DE APROXIMACIÓN RNP / RNP APPROACH PROCEDURES

(Esta información complementa a las cartillas publicadas en la AIP Chile VOL II / This information complements the charts published in the AIP Chile VOL II)

IAC 11 ILS T o LOC T RWY 02

NR SERIE	TRANS ID	PATH TERM	PUNTO DE RECORRIDO (WPT)	FO	ARC CENTER	COURSE/TRACK °M/T	DIST (NM)	TURN	ALTITUD	REST VEL	VPA	TCH	NAV
10		IF	(IAF) DAKTU	-	-	-	-	-	3700 FT+	-	-	-	1
15		TF	(IF) IE117	-	-	182° (187,16)	7,98	-	2500 FT+	-180 KIAS	-	-	0,3
20		RF	PANOV	-	IE999	-	6,58	LT	1600 FT+	-	-	-	0,3
25		CF	(FAP) KALIS	-	-	020° (025,11)	1,6	-	1200 FT+	-	3,0°	-	ILS
26		CF	D2.5 ICEP	-	-	020° (025,11)	1,2	-	840 FT+	-	3,0°	-	ILS
30		CF	(MAPt) RW02	Y	-	020° (025,11)	2,3	-	86 FT+	-	3,0°	60 FT	ILS
40		DF	ARTEN	Y	-	-	-	-	3500 FT+	-	-	-	1
50		HM	(MAHF) ARTEN	-	-	200° (205,03)	4	RT	3500 FT+	-	-	-	1