

VIÑA DEL MAR- AD VIÑA DEL MAR  
**SCVM - STAR 2 RWY 05**  
**SABLA 1C/DOMINGO 1A/DOMINGO 1B**



**STAR SABLA 1C / DOMINGO 1A / DOMINGO 1B**

**SABLA 1C:** En D16 VDM VOR/DME abandonar AWY V-203 para orbitar D14 VDM VOR hasta interceptar R229 VDM. Cruzar R204 VDM 6000Ft o superior. Posterior continuar descenso para 3500Ft o superior según autorización ATC.

**SABLA 1C:** On D16 VDM VOR leave AWY V-203 to join D14 VDM VOR until intercept R229 VDM. Cross R204 VDM at or above 6000Ft. Then continue descent to or above 3500Ft according to ATC clearance.

**DOMINGO 1A:** En D16 VDM VOR/DME abandonar AWY V-200/T-200 para orbitar D14 VDM VOR hasta interceptar R229 VDM. Cruzar R204 VDM 6000Ft o superior. Posterior continuar descenso para 3500Ft o superior según autorización ATC.

**DOMINGO 1A:** On D16 VDM VOR leave AWY V-200/T-200 to join D14 VDM VOR until intercept R229 VDM. Cross R204 VDM at or above 6000Ft. Then continue descent to or above 3500Ft according to ATC clearance.

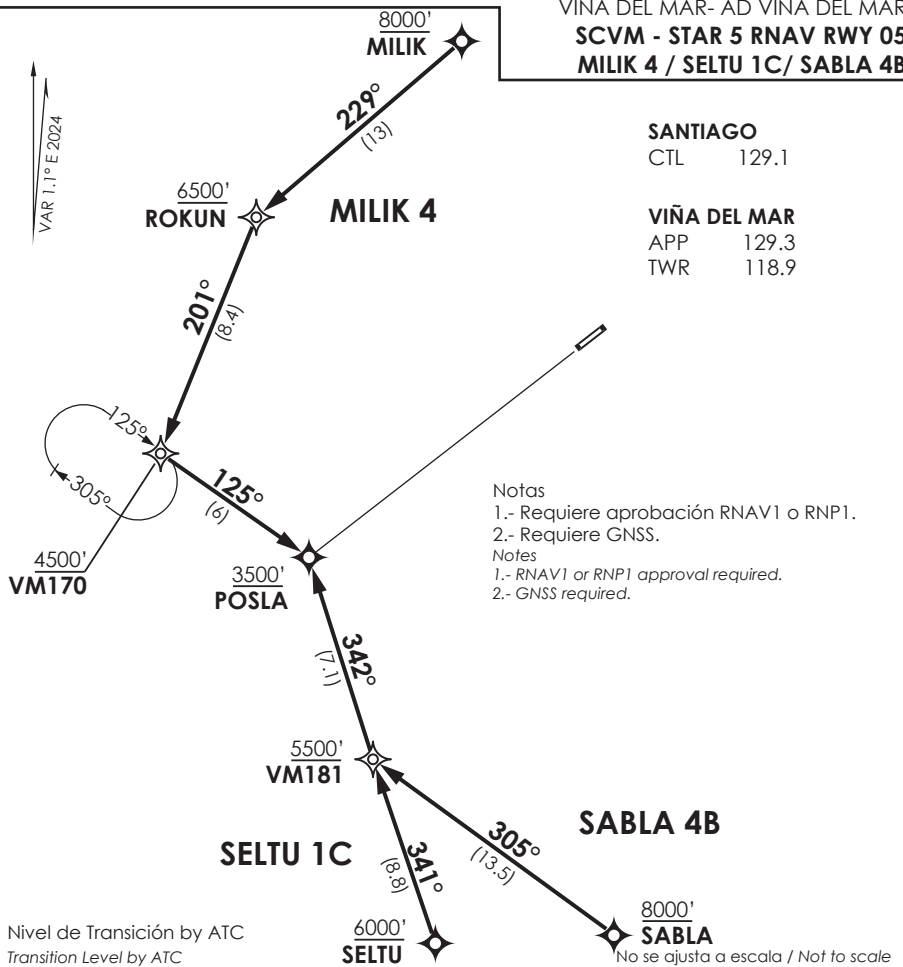
**DOMINGO 1B:** Desde DGO VOR proceder via R338 hasta VM250 INT, luego continuar en R202 VTN VOR (TR022°) para interceptar LOC IVDM o R229 (TR049°) VDM VOR/DME. Cruzar VM250 INT 6000Ft o superior, D26 VTN 4000Ft o superior, D10 VDM / IVDM 3500Ft o superior e ingresar a HLDG de APCH ILS o VOR RWY 05 según autorización ATC.

**DOMINGO 1B:** From DGO VOR proceed via R338 until VM250 INT, then continue on R202 VTN VOR (TR022°) to intercept LOC IVDM or R229 (TR049°) VDM VOR/DME. Cross VM250 INT at or above 6000Ft, D26 VTN at or above 4000Ft, D10 VDM / IVDM at or above 3500Ft and enter in HLDG of ILS or VOR APCH RWY 05 according to ATC clearance.

VIÑA DEL MAR- AD VIÑA DEL MAR  
**SCVM - STAR 5 RNAV RWY 05**  
**MILIK 4 / SELTU 1C/ SABL A 4B**

**SANTIAGO**  
 CTL 129.1

**VIÑA DEL MAR**  
 APP 129.3  
 TWR 118.9



**STAR MILIK 4 / SELTU 1C / SABL A 4B RNAV**

**MILIK 4:** Desde MILIK directo a ROKUN-VM170-POSLA. Cruzar ROKUN 6500FT o superior, VM170 4500FT o superior, POSLA 3500FT o superior, luego según autorización ATC.

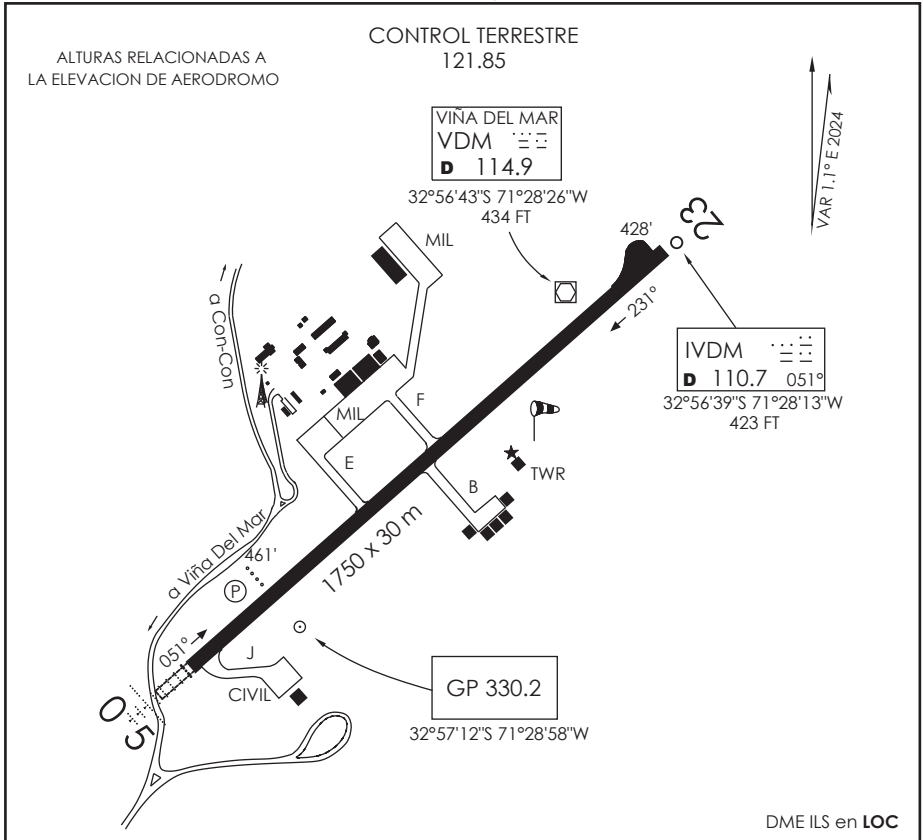
**MILIK 4:** From MILIK proceed direct to ROKUN - VM170 - POSLA. Cross ROKUN at or above 6500FT, cross VM170 at or above 4500FT, cross POSLA at or above 3500FT, then according to ATC clearance.

**SELTU 1C:** Desde SELTU directo a VM181 - POSLA. Cruzar VM181 5500FT o superior, POSLA 3500FT o superior, luego según autorización ATC.

**SELTU 1C:** From SELTU proceed direct to VM181 - POSLA. Cross VM181 at or above 5500FT, cross POSLA at or above 3500FT, then according to ATC clearance.

**SABL A 4B:** Desde SABL A directo a VM181 - POSLA. Cruzar VM181 5500FT o superior, POSLA 3500FT o superior, luego según autorización ATC.

**SABL A 4B:** From SABL A proceed direct to VM181 - POSLA. Cross VM181 at or above 5500FT, cross POSLA at or above 3500FT, then according to ATC clearance.



DME ILS en **LOC**

INFORMACION ADICIONAL DE LA PISTA

PISTA	ILUMINACION	RESISTENCIA	DATOS OPERACION DE PISTA DISPONIBLE				
			TORA	TODA	ASDA	LDA	ANCHO
05	REDL SSALF (P) 3.2°	PCR 390 F/B/X/T	1750 m	1810 m	1750 m	1750 m	30 m
23	REDL		1750 m	1810 m	1750 m	1750 m	30 m

SERVICIOS DISPONIBLES

POLICIA INTERNACIONAL  ADUANA  SANIDAD  METEOROLOGIA  S.E.I.

MINIMOS DE DESPEGUE

HORA OPERACION

CONSULTE GEN Parte 6 y NOTAM

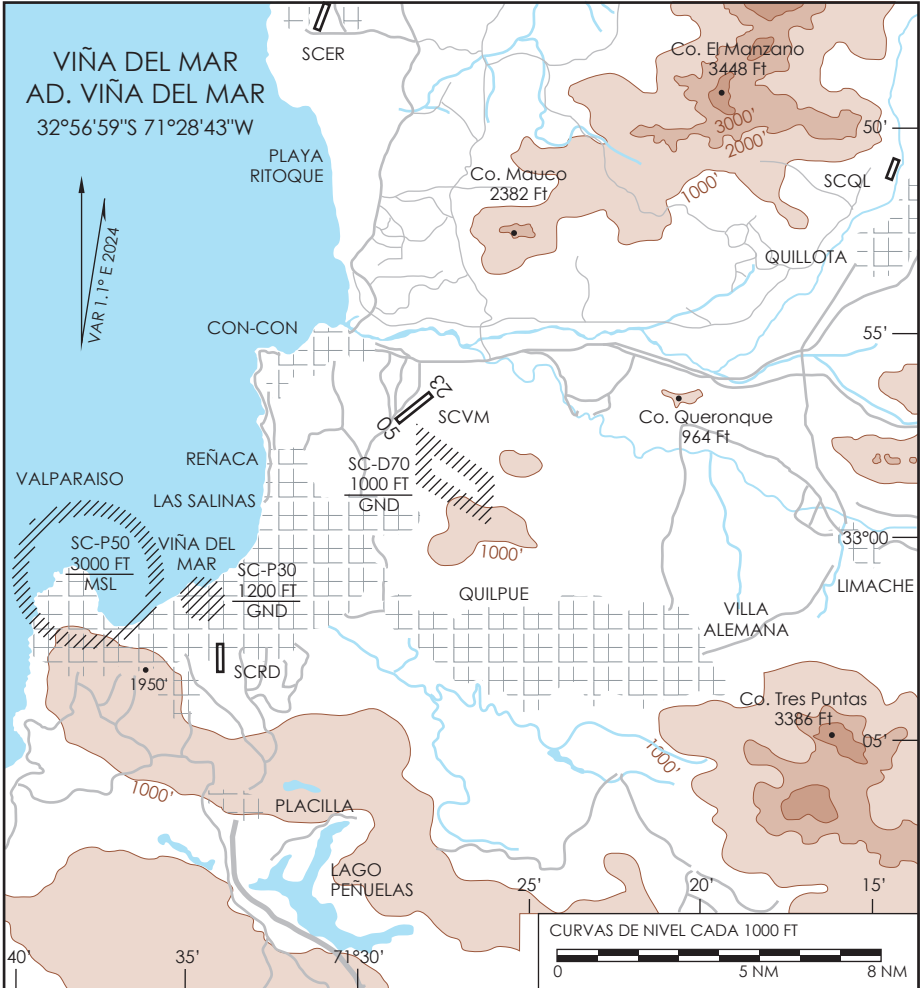
AERONAVES	PISTA	
	05	23
MONOMOTOR/REACTOR/TURBO	*	*
BIMOTOR/REACTOR/TURBO	1.6 km *	1.6 km *
TRES O MAS MOTOR/REACTOR/TURBO	0.8 km *	0.8 km *
SIN ALTERNATIVA POST DESPEGUE	MINIMOS ATERRIZAJE AD. SALIDA	MINIMOS ATERRIZAJE AD. SALIDA

\* CONSULTE Pag. 2.13  
TABLA 2.2

SCVM INFO RWY

DGAC

15 MAYO 2025



**ELEVACION AERODROMO**

461 FT (140 m)

**RESISTENCIA**

PCR 390 F/B/X/T

**COMUNICACIONES**

VIÑA TWR 118.9 MHz

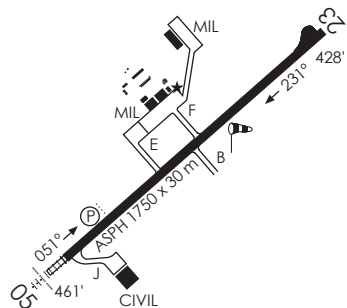
VIÑA APP 129.3 MHz

VIÑA GND 121.85 MHz

**PRECAUCION**

- CTN desplazamiento de aves hacia y desde el vertedero ubicado al SE del AD, afecta al DEP de RWY 23 y APCH RWY 05.

- CTN concentración de aves en área de APCH, RWY 05/23 e inmediaciones del AD. GND/1.000 FT.



DASA / SECCIÓN AIS-MAP

SCVM VAC

D G A C

15 MAYO 2025

CAMBIO: RSTG

AMDT 99

AD VIÑA DEL MAR / VIÑA DEL MAR