

↑  
 VAR 7.6° E 2024

Notas

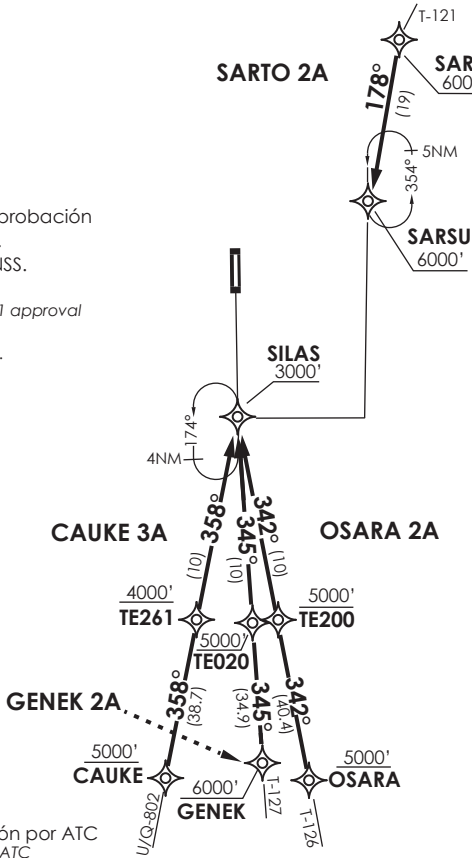
1.- Requiere aprobación RNAV1 o RNP1.

2.-Requiere GNSS.

Notes

1.- RNAV1 or RNP1 approval required.

2.- GNSS required.



**PTO. MONTT**

RDR	119.5 / 126.6
TWR	118.1

Nivel de Transición por ATC  
 Transition Level by ATC

No se ajusta a escala / Not to scale

**SARTO 2A / OSARA 2A / GENEK 2A / CAUKE 3A RNAV**

**SARTO 2A:** Desde SARTO proceder directo a SARSU. Cruzar SARSU 6000 Ft o superior, luego según autorización ATC.

**SARTO 2A:** From SARTO proceed direct to SARSU. Cross SARSU at or above 6000 Ft, then according to ATC clearance.

**OSARA 2A:** Desde OSARA proceder directo a TE200 - SILAS. Cruzar TE200 a 5000 Ft o superior, cruzar SILAS 3000FT o superior, luego según autorización ATC.

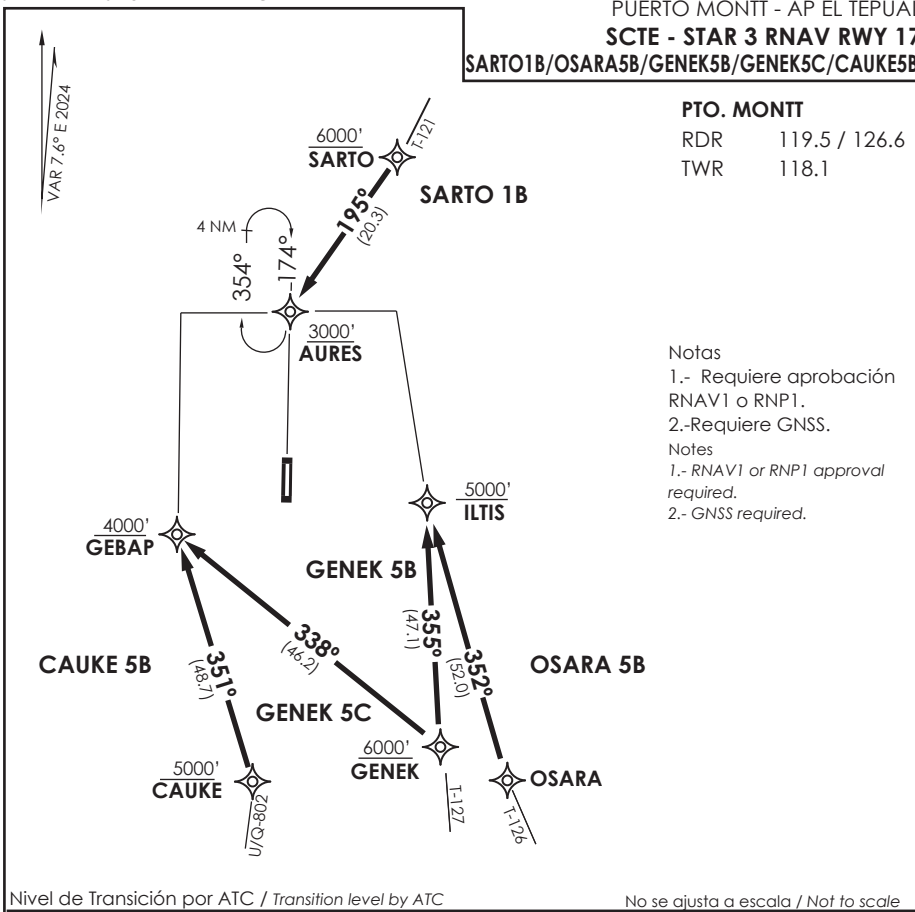
**OSARA 2A:** From OSARA proceed direct to TE200-SILAS. Cross TE200 at or above 5000 Ft, SILAS at or above 3000FT, then according to ATC clearance.

**GENEK 2A:** Desde GENEK proceder directo a TE020 - SILAS. Cruzar TE020 a 5000 Ft o superior, cruzar SILAS 3000FT o superior, luego según autorización ATC.

**GENEK 2A:** From GENEK proceed direct to TE020-SILAS. Cross TE020 at or above 5000 Ft, SILAS at or above 3000FT, then according to ATC clearance.

**CAUKE 3A:** Desde CAUKE proceder directo a TE261 - SILAS. Cruzar TE261 a 4000 Ft o superior, cruzar SILAS 3000FT o superior, luego según autorización ATC.

**CAUKE 3A:** From CAUKE proceed direct to TE261 - SILAS. Cross TE261 at or above 4000 Ft, SILAS at or above 3000FT, then according to ATC clearance.



**SARTO 1B/OSARA 5B/GENEK 5B/GENEK 5C/CAUKE 5B RNAV**

**SARTO 1B:** En SARTO proceder directo a AURES. Cruzar AURES a 3000 FT o superior, luego según autorización ATC.

**SARTO 1B:** At SARTO proceed direct to AURES. Cross AURES at or above 3000FT, then according to ATC clearance.

**OSARA 5B:** En OSARA proceder directo ILTIS. Cruzar ILTIS a 5000 Ft o superior, luego según autorización ATC.

**OSARA 5B:** At OSARA proceed direct to ILTIS. Cross ILTIS at or above 5000 Ft, then according to ATC clearance.

**GENEK 5B:** En GENEK proceder directo ILTIS. Cruzar ILTIS a 5000 Ft o superior, luego según autorización ATC.

**GENEK 5B:** At GENEK proceed direct to ILTIS. Cross ILTIS at or above 5000 Ft, then according to ATC clearance.

**GENEK 5C:** En GENEK proceder directo a GEBAP. Cruzar GEBAP 4000 Ft o superior, luego según autorización ATC.

**GENEK 5C:** At GENEK proceed direct to GEBAP. Cross GEBAP at or above 4000 Ft, then according to ATC clearance.

**CAUKE 5B:** En CAUKE proceder directo a GEBAP. Cruzar GEBAP 4000 Ft o superior, luego según autorización ATC.

**CAUKE 5B:** At CAUKE proceed direct to GEBAP. Cross GEBAP at or above 4000 Ft, then according to ATC clearance.