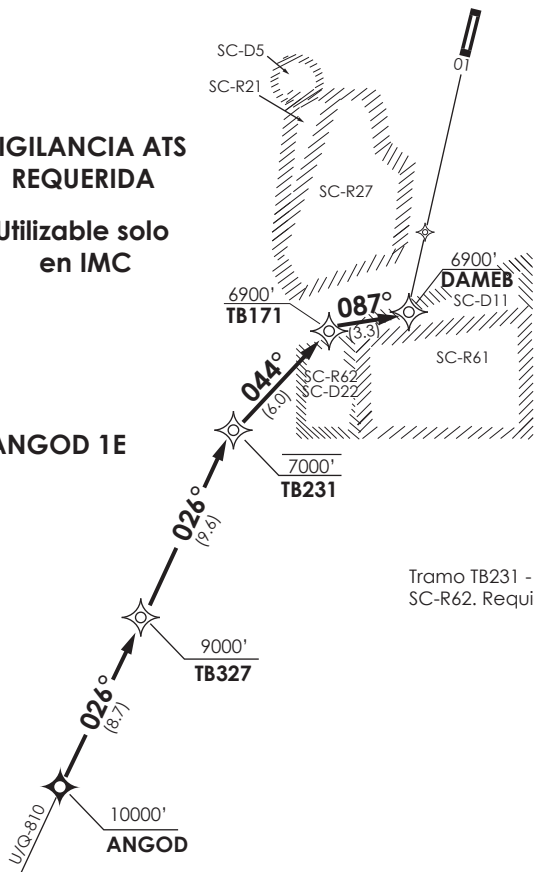


↑
 VAR 0,7° E 2023

**VIGILANCIA ATS
 REQUERIDA**

**Utilizable solo
 en IMC**

ANGOD 1E



SANTIAGO

RDR 129.7
 SRY 123.8 / 119.7

Tramo TB231 - TB171 ingresa en SC-R62. Requiere CDN previa.

Notas

- 1.- Requiere aprobación RNAV1 o RNP1.
- 2.- Requiere GNSS.

Notes

- 1.- RNAV1 or RNP1 approval required
- 2.- GNSS required.

Nivel de Transición por ATC
 Transition Level by ATC

No se ajusta a escala / Not to scale

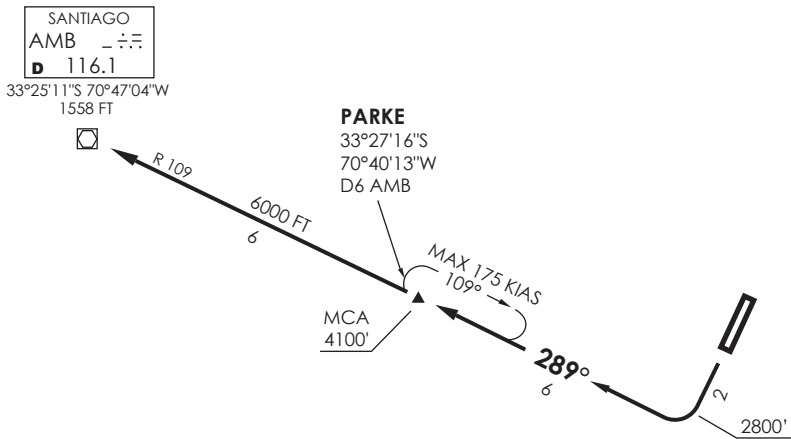
STAR ANGOD 1E RNAV

ANGOD 1E: Desde ANGOD directo a TB327 - TB231 - TB171-DAMEB. Cruzar TB327 9000 Ft o superior, TB231 a 7000 FT, TB171 6900 FT o superior, DAMEB a 6900 FT o superior, luego según autorización ATC.

ANGOD 1E: From ANGOD proceed direct to TB327-TB231-TB171- DAMEB. Cross TB327 at or above 9000 FT, TB231 at 7000 Ft, TB171 at or above 6900 FT, DAMEB at or above 6900 FT, then continue according ATC clearance.



TOBALABA
 GNDC 120.5
 TWR 118.7
SANTIAGO
 RDR 119.7 / 129.7



MNM DEP:
 VIS 2.0 KM

MNM Razón ASC:
 MNM Climb Rate:
 300 FT/NM TIL 6000 FT

Altitud de Transición 10000FT
 Transition Alltitude 10000FT

- Notas:
1. Sólo para ACFT con FPL IFR.
 2. Día: IMC, Noche: IMC-VMC
 3. Uso SSR obligatorio

- Notes:
1. Procedure only for ACFT with IFR FPL
 2. Day: IMC, NGT: IMC-VMC
 3. Mandatory SSR use

No se ajusta a escala / Not to scale

PARKE 8

DEP RWY 19: Ascenso en RWY HDG hasta 2800 FT, posterior viraje derecha para interceptar R109 (TR289°) AMB VOR/DME directo a PARKE INT. Cruzar PARKE INT 4100 FT o superior, ascenso en HLDG para abandonar PARKE INT 6000 FT o superior, directo a AMB VOR o según autorización ATC.

TAKE-OFF RWY 19: Climb on RWY HDG until 2800 FT, then turn right to intercept R109 (TR289°) AMB VOR/DME direct to PARKE INT. Cross PARKE INT at or above 4100 FT, climb on HLDG to leave PARKE INT at or above 6000 FT, direct to AMB VOR or according to ATC clearance.

↑
 VAR 0.7° E 2023

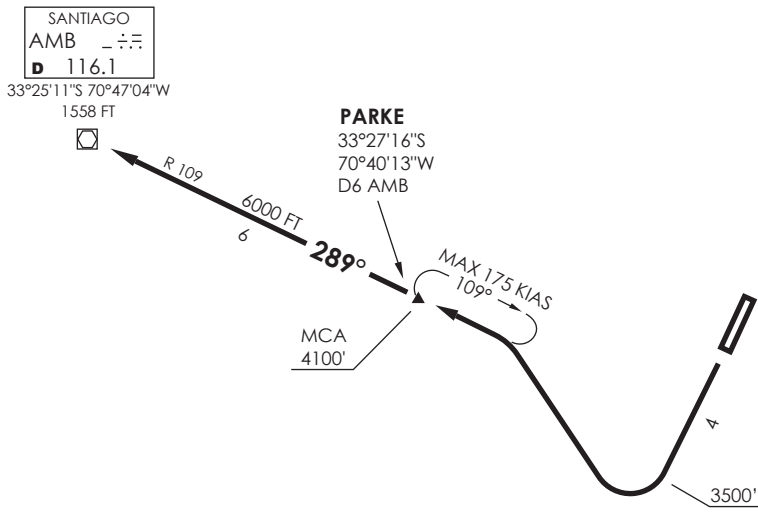
TOBALABA

GNDC 120.5

TWR 118.7

SANTIAGO

RDR 119.7 / 129.7



MMN DEP:

VIS 2 Km

MMN Razón ASC:

MMN Climb Rate:

350 FT/NM TIL 3500FT

300 FT/NM FM 3500FT TO 6000 FT

Altitud de Transición 10000FT

Transition Allitude 10000FT

Notas:

1. Sólo para ACFT con FPL IFR.
2. Uso SSR obligatorio

Notes:

1. Procedure only for ACFT with IFR FPL
2. Mandatory SSR use

No se ajusta a escala / Not to scale

TOLAR 4

DEP RWY 19: Ascenso en RWY HDG hasta 3500 FT, posterior viraje derecha para interceptar R109 (TR289°) AMB VOR directo a PARKE INT. Cruzar PARKE INT 4100 FT o superior, ascenso en HLDG para abandonar PARKE INT 6000 FT o superior, directo a AMB VOR o según autorización ATC.

TAKE-OFF RWY 19: Climb on RWY HDG until 3500 FT, then turn right to intercept R109 (TR289°) AMB VOR direct to PARKE INT. Cross PARKE INT at or above 4100 FT, climb on HLDG to leave PARKE INT at or above 6000 FT, direct to AMB VOR or according to ATC clearance.