

**BRADA 4J / ARPOM 4C / TATIO 4K RNAV**

**DEP RWY 19:** Ascender en RWY HDG hasta 5000 Ft posterior viraje derecha directo FA251, luego...

**TAKE-OFF RWY 19:** Climb on RWY HDG until 5000 Ft, then turn right direct to FA251, then...

**BRADA 4J:** continuar ascenso directo a BRADA - IRULI. Cruzar BRADA 10000 Ft o superior, luego según autorización ATC.

**BRADA 4J:** continue climbing direct to BRADA - IRULI. Cross BRADA at or above 10000 Ft, then according to ATC clearance.

**ARPOM 4C:** continuar ascenso directo a ARPOM - GAXIR. Cruzar ARPOM 8000 Ft o superior, luego según autorización ATC.


**ARPOM 4C:** continue climbing direct to ARPOM - GAXIR. Cross ARPOM at or above 8000 Ft, then according to ATC clearance.

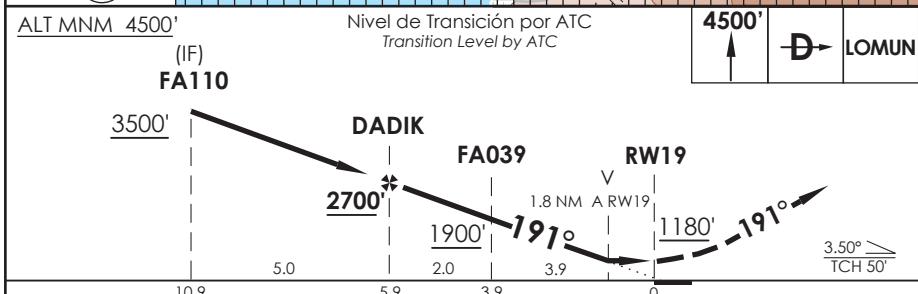
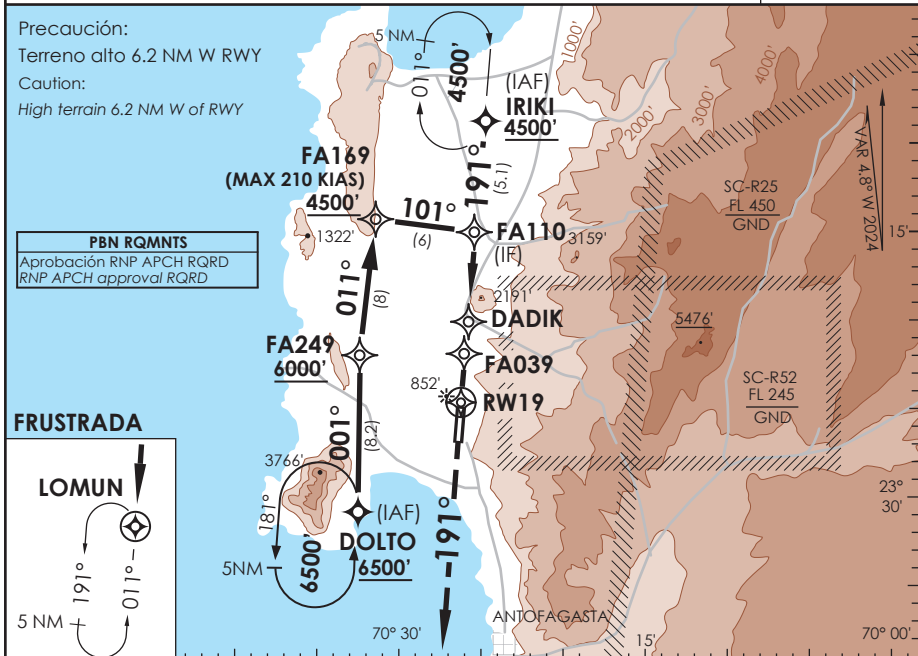
**TATIO 4K:** continuar ascenso directo a NEDAV - TATIO para interceptar AWY T-103. Cruzar NEDAV 6500 Ft o superior, luego según autorización ATC.

**TATIO 4K:** continue climbing direct to NEDAV - TATIO to intercept AWY T-103. Cross NEDAV at or above 6500 Ft, then according to ATC clearance.

# AP. ANDRÉS SABELLA ANTOFAGASTA - CHILE

SCFA IAC 8  
RNP Y Rwy 19 (LNAV only)

APP ANTOFAGASTA RADAR Antofagasta Approach	120.9 / 119.3	TORRE ANTOFAGASTA Antofagasta Tower	118.1	CONTROL TERRESTRE Ground Control	121.9
<b>RNP</b>	FINAL APCH CRS <b>191°</b>	MNM ALT DADIK <b>2700'</b>	LNAV MDA(H) <b>1180' (725')</b>	AD Elev. <b>455'</b> THR 19 Elev <b>455'</b>	 MSA 25 NM RW19
APCH FRUSTRADA: Ascenso 4500' directo LOMUN, ingrese HLDG 011° izquierdo o según autorización ATC. Missed Apch: Climb to 4500' direct LOMUN, enter on HLDG 011° left or according to ATC clearance.					



A	DIRECTO RWY 19	Straight in RWY 19	CIRCULANDO OESTE Circling West	ALTN Alternate Minimums
	LNAV MDA 1180' (725')			
B	1.6 Km		1240' (785')	1.6 Km
C	3.6 Km		1300' (845')	2.0 Km
D			1460' (1005')	4.0 Km
				4.8 Km

Veloc. Terrestre Kts	80	100	120	140	160
Angulo DES 3,5°	496'	619'	743'	867'	991'
MAPt en RW19					

