

↑
 VAR 3.8° E 2024

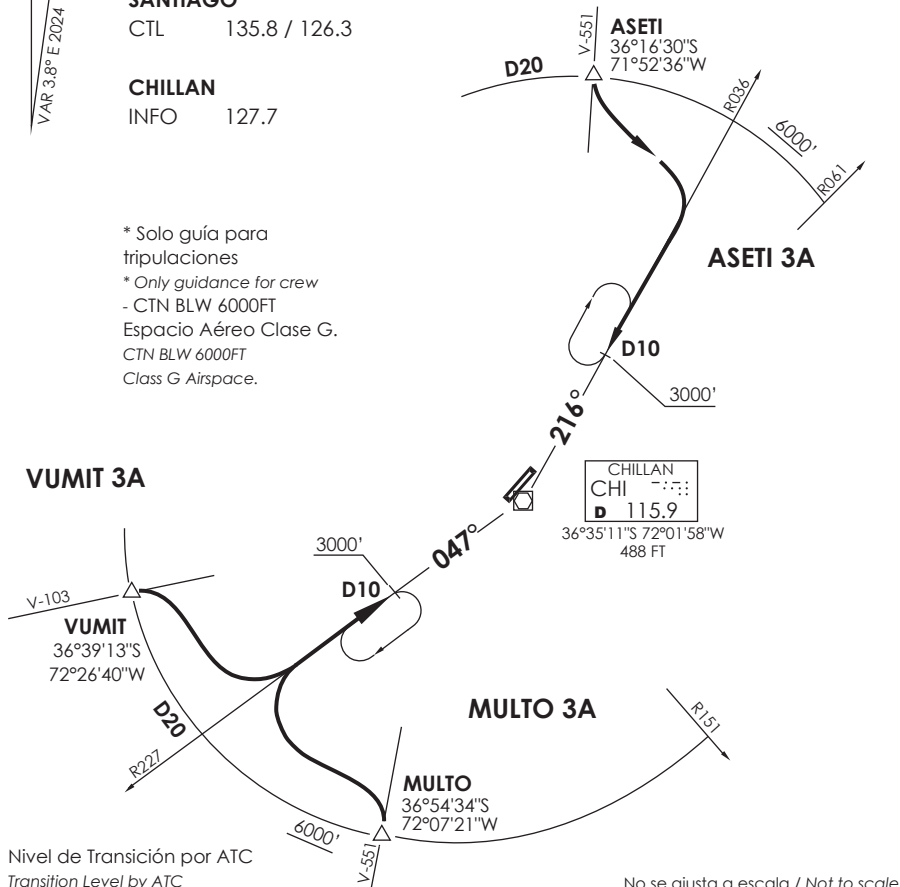
SANTIAGO

CTL 135.8 / 126.3

CHILLAN

INFO 127.7

* Solo guía para tripulaciones
 * Only guidance for crew
 - CTN BLW 6000FT
 Espacio Aéreo Clase G.
 CTN BLW 6000FT
 Class G Airspace.



Nivel de Transición por ATC
 Transition Level by ATC

No se ajusta a escala / Not to scale

STAR ASETI 3A / MULTO 3A / VUMIT 3A

ASETI 3A: En ASETI INT abandonar AWY e interceptar R036 (TR216°) CHI VOR/DME. Cruzar D10 a 3000FT o superior.

ASETI 3A: At ASETI INT leave AWY and intercept R036 (TR216°) CHI VOR/DME. Cross D10 at or above 3000FT.

MULTO 3A: En MULTO INT abandonar AWY e interceptar R227 (TR047°) CHI VOR/DME. Cruzar D10 a 3000FT o superior.

MULTO 3A: At MULTO INT leave AWY and intercept R227 (TR047°) CHI VOR/DME. Cross D10 at or above 3000FT.

VUMIT 3A: En VUMIT INT abandonar AWY e interceptar R227 (TR047°) CHI VOR/DME. Cruzar D10 a 3000FT o superior.

VUMIT 3A: At VUMIT INT leave AWY and intercept R227 (TR047°) CHI VOR/DME. Cross D10 at or above 3000FT.

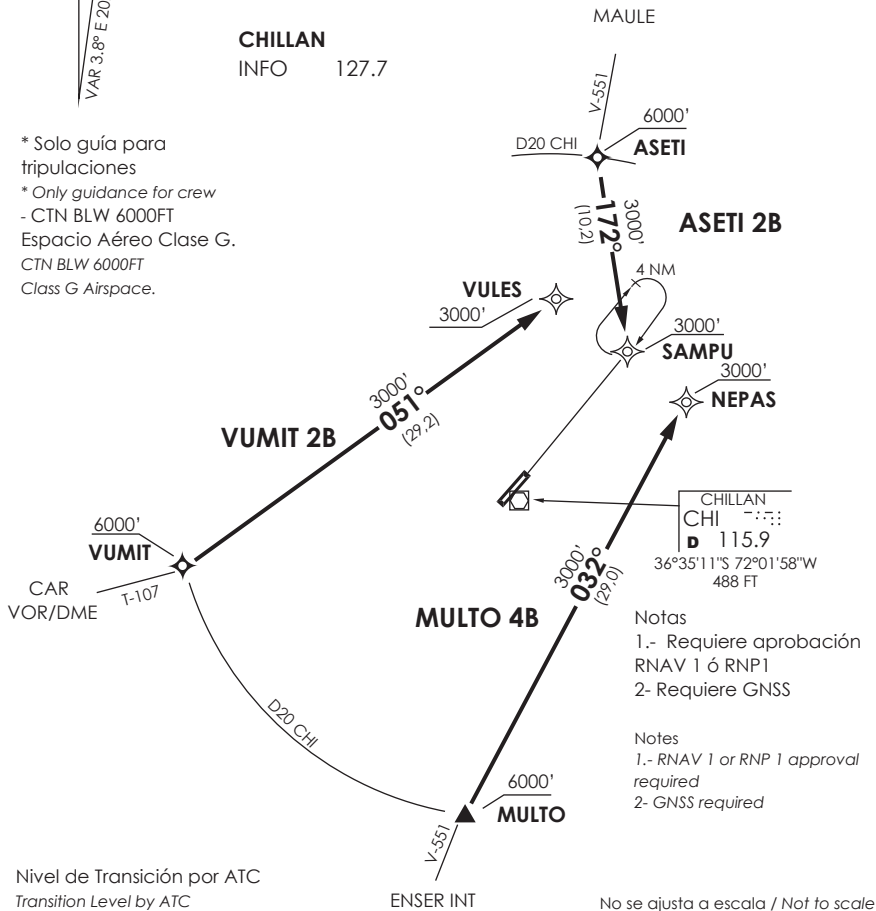
DASA / SECCION AIB-MAP



SANTIAGO
 CTL 135.8 / 126.3

CHILLAN
 INFO 127.7

* Solo guía para tripulaciones
 * Only guidance for crew
 - CTN BLW 6000FT
 Espacio Aéreo Clase G.
 CTN BLW 6000FT
 Class G Airspace.



Notas
 1.- Requiere aprobación RNAV 1 ó RNP1
 2.- Requiere GNSS

Notes
 1.- RNAV 1 or RNP 1 approval required
 2.- GNSS required

Nivel de Transición por ATC
 Transition Level by ATC

No se ajusta a escala / Not to scale

STAR ASETI 2B/MULTO 4B/VUMIT 2B RNAV

ASETI 2B: En AWY V-551, Desde ASETI proceder directo a SAMPU. Cruzar ASETI 6000FT o superior, SAMPU a 3000FT o superior, luego según AFIS.

ASETI 2B: On AWY V-551, from ASETI proceed direct to SAMPU. Cross ASETI at or above 6000FT, SAMPU at or above 3000FT, then according to AFIS.

MULTO 4B: En AWY V-551, Desde MULTO proceder directo a NEPAS. Cruzar MULTO 6000FT o superior, NEPAS a 3000FT o superior, luego según AFIS.

MULTO 4B: On AWY V-551, from MULTO proceed direct to NEPAS. Cross MULTO at or above 6000FT, NEPAS at or above 3000FT, then according to AFIS.

VUMIT 2B: En AWY T-107, Desde VUMIT proceder directo a VULES. Cruzar VUMIT 6000FT o superior, VULES a 3000FT o superior, luego según AFIS.

VUMIT 2B: On AWY T-107, from VUMIT proceed direct to VULES. Cross VUMIT at or above 6000FT, VULES at or above 3000FT, then according to AFIS.

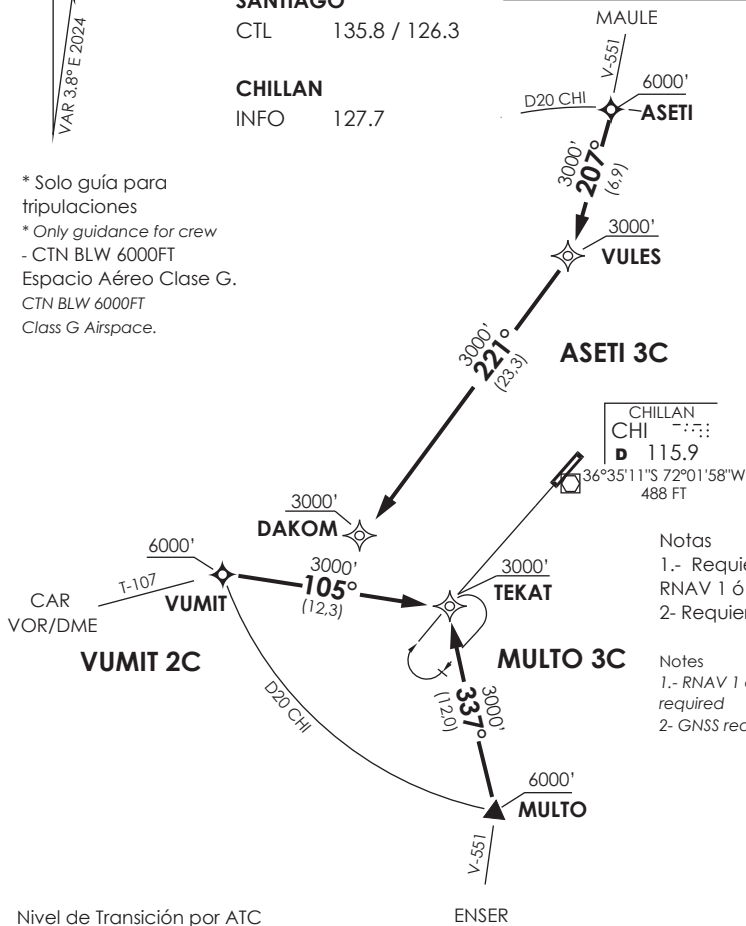
DASA / SECCION AB-MAP



SANTIAGO
 CTL 135.8 / 126.3

CHILLAN
 INFO 127.7

* Solo guía para tripulaciones
 * Only guidance for crew
 - CTN BLW 6000FT
 Espacio Aéreo Clase G.
 CTN BLW 6000FT
 Class G Airspace.



CHILLAN
 CHI
 D 115.9
 36°35'11" S 72°01'58" W
 488 FT

Notas
 1.- Requiere aprobación RNAV 1 ó RNP1
 2.- Requiere GNSS

Notes
 1.- RNAV 1 or RNP 1 approval required
 2.- GNSS required

Nivel de Transición por ATC
 Transition Level by ATC

No se ajusta a escala / Not to scale

STAR ASETI 3C/MULTO 3C/VUMIT 2C RNAV

ASETI 3C: En AWY V-551, Desde ASETI proceder directo a VULES - DAKOM. Cruzar ASETI 6000FT o superior, VULES a 3000FT o superior, DAKOM a 3000FT o superior, luego según AFIS.

ASETI 3C: On AWY V-551, from ASETI proceed direct to VULES - DAKOM. Cross ASETI at or above 6000FT, VULES at or above 3000FT, DAKOM at or above 3000FT, then according to AFIS.

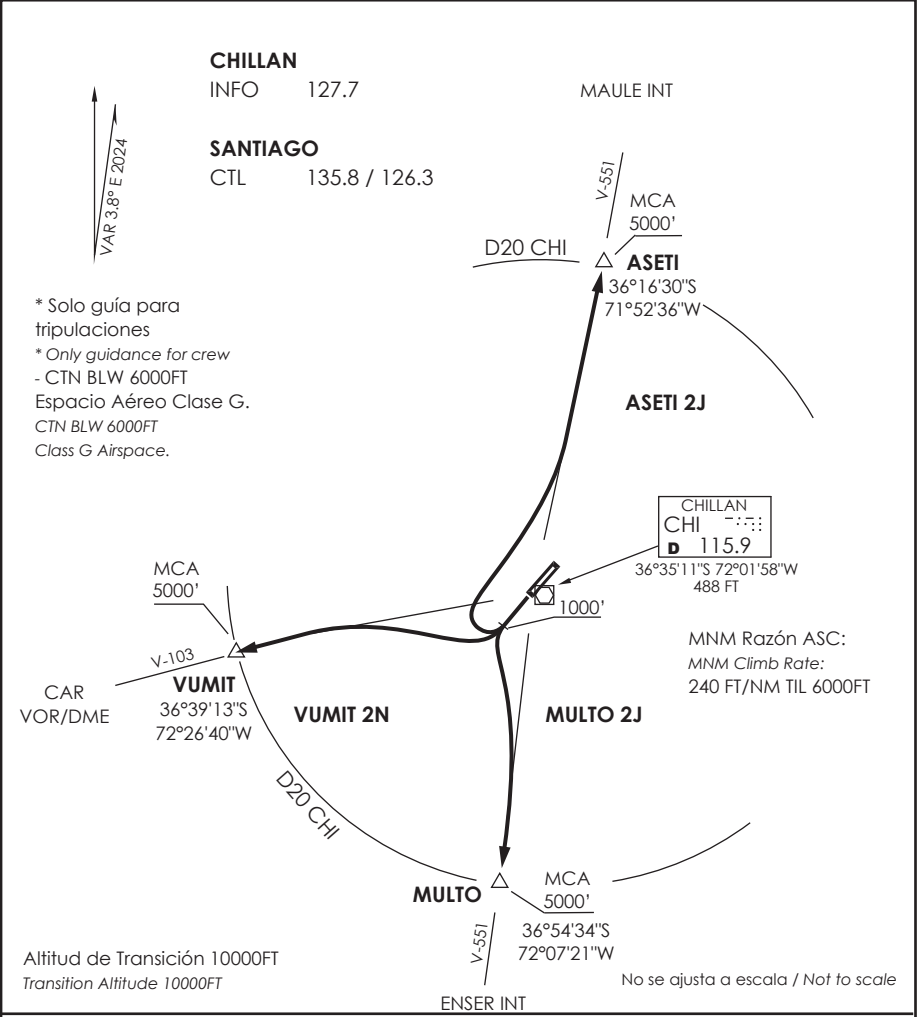
MULTO 3C: En AWY V-551, Desde MULTO proceder directo a TEKAT. Cruzar MULTO 6000FT o superior, TEKAT a 3000FT o superior, luego según AFIS.

MULTO 3C: On AWY V-551, from MULTO proceed direct to TEKAT. Cross MULTO at or above 6000FT, TEKAT at or above 3000FT, then according to AFIS.

VUMIT 2C: En AWY T-107, Desde VUMIT proceder directo a TEKAT. Cruzar VUMIT 6000FT o superior, TEKAT a 3000FT o superior, luego según AFIS.

VUMIT 2C: On AWY T-107, from VUMIT proceed direct to TEKAT. Cross VUMIT at or above 6000FT, TEKAT at or above 3000FT, then according to AFIS.

DASA / SECCION AIB-MAP



VUMIT 2N/ASETI 2J/MULTO 2J

DEP RWY 22 : Ascender en RWY HDG hasta 1000FT,posterior...

TAKE-OFF RWY 22 : Climb via RWY HDG until 1000FT,then...

VUMIT 2N : Viraje derecha para interceptar AWY V-103 en VUMIT INT o antes.Cruzar VUMIT 5000FT o superior, luego según autorización ATC.

VUMIT 2N:Right turn to intercept AWY V-103 on VUMIT or before. Cross VUMIT at or above 5000FT, then according to ATC clearance

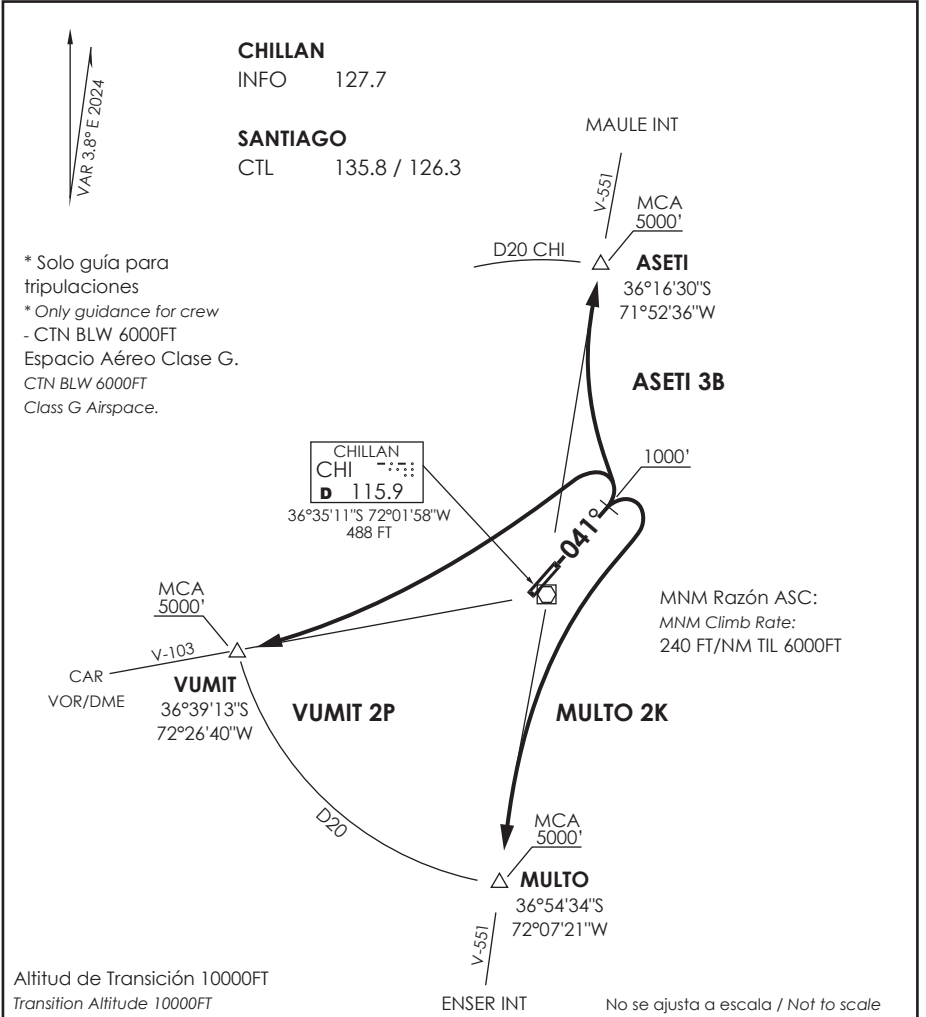
ASETI 2J : Viraje derecha para interceptar AWY V-551 en ASETI INT o antes.Cruzar ASETI 5000FT o superior, luego según autorización ATC.

ASETI 2J:Right turn to intercept AWY V-551 on ASETI INT or before. Cross ASETI at or above 5000FT, then according to ATC clearance.

MULTO 2J: Viraje izquierda para interceptar AWY V-551 en MULTO INT o antes.Cruzar MULTO 5000FT o superior, luego según autorización ATC.

MULTO 2J : Left turn to intercept AWY V-551 on MULTO INT or before. Cross MULTO at or above 5000FT,then according to ATC clearance.

DASA / SECCION A3-MAP



* Solo guía para tripulaciones
 * Only guidance for crew
 - CTN BLW 6000FT
 Espacio Aéreo Clase G.
 CTN BLW 6000FT
 Class G Airspace.

MNM Razón ASC:
 MNM Climb Rate:
 240 FT/NM TIL 6000FT

Altitud de Transición 10000FT
 Transition Altitude 10000FT

No se ajusta a escala / Not to scale

ASETI 3B/MULTO 2K/VUMIT 2P

- DEP RWY 04:** Ascender en RWY HDG hasta 1000FT, posterior...
- TAKE-OFF RWY 04:** Climb on RWY HDG until 1000FT, then...
- ASETI 3B:** Viraje izquierda para interceptar AWY V-551 en ASETI INT o antes. Cruzar ASETI 5000FT o superior, luego según autorización ATC.
- ASETI 3B:** Left turn to intercept AWY V-551 on ASETI INT or before. Cross ASETI at or above 5000FT, then according to ATC clearance.
- MULTO 2K:** Viraje derecha para interceptar AWY V-551 en MULTO INT o antes. Cruzar MULTO 5000FT o superior, luego según autorización ATC.
- MULTO 2K:** Right turn to intercept AWY V-551 on MULTO INT or before. Cross MULTO at or above 5000FT, then according to ATC clearance.
- VUMIT 2P:** Viraje izquierda para interceptar AWY V-103 en VUMIT INT o antes. Cruzar VUMIT 5000FT o superior, luego según autorización ATC.
- VUMIT 2P:** Left turn to intercept AWY V-103 on VUMIT or before. Cross VUMIT at or above 5000FT, then according to ATC clearance.

DASA / SECCION AIB-MAP

CHILLAN

INFO 127.7

SANTIAGO

CTL 135.8 / 126.3

* Solo guía para tripulaciones

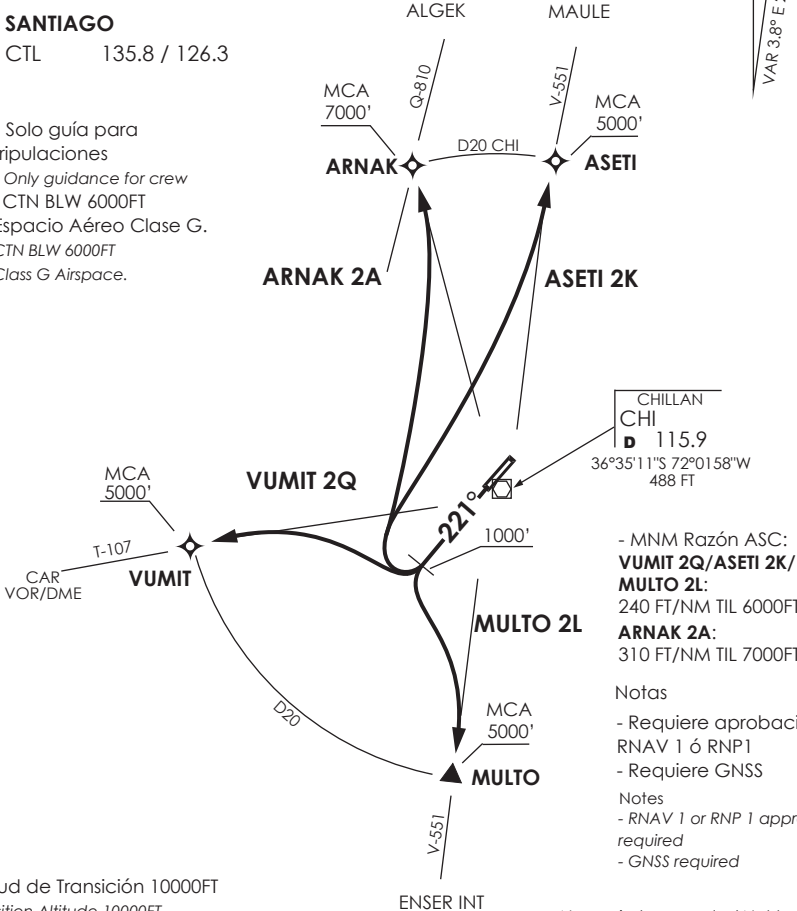
* Only guidance for crew

- CTN BLW 6000FT

Espacio Aéreo Clase G.

CTN BLW 6000FT

Class G Airspace.



- MNM Razón ASC:
- VUMIT 2Q/ASETI 2K/**
- MULTO 2L:**
- 240 FT/NM TIL 6000FT
- ARNAK 2A:**
- 310 FT/NM TIL 7000FT

- Notas
- Requiere aprobación RNAV 1 ó RNP1
 - Requiere GNSS
- Notes
- RNAV 1 or RNP 1 approval required
 - GNSS required

Altitud de Transición 10000FT

Transition Altitude 10000FT

ENSER INT

No se ajusta a escala / Not to scale

VUMIT 2Q/ARNAK 2A/ASETI 2K/MULTO 2L RNAV

Ascender en TR 221° hasta 1000FT,posterior...

Climb on TR 221° until 1000FT,then...

VUMIT 2Q :Viraje derecha directo a VUMIT para interceptar AWY ,cruzar VUMIT 5000FT o superior, luego según autorización ATC.

VUMIT 2Q : Right turn direct to VUMIT to intercept AWY ,cross VUMIT at or above 5000FT, then according to ATC clearance

ARNAK 2A:Viraje derecha directo a ARNAK para interceptar AWY. Cruzar ARNAK 7000FT o superior, luego según autorización ATC.

ARNAK 2A: Right turn direct to ARNAK to intercept AWY, cross ARNAK at or above 7000FT, then according to ATC clearance

ASETI 2K:Viraje derecha directo a ASETI para interceptar AWY ,cruzar ASETI 5000FT o superior, luego según autorización ATC.

ASETI 2K : Right turn direct to ASETI to intercept AWY ,cross ASETI at or above 5000FT,then according to ATC clearance

MULTO 2L:Viraje izquierda directo a MULTO para interceptar AWY , cruzar MULTO 5000FT o superior, luego según autorización ATC

MULTO 2L : Left turn direct to MULTO to intercept AWY ,cross MULTO at or above 5000FT,then according to ATC clearance

CHILLAN

INFO 127.7

SANTIAGO

CTL 135.8 / 126.3

* Solo guía para tripulaciones

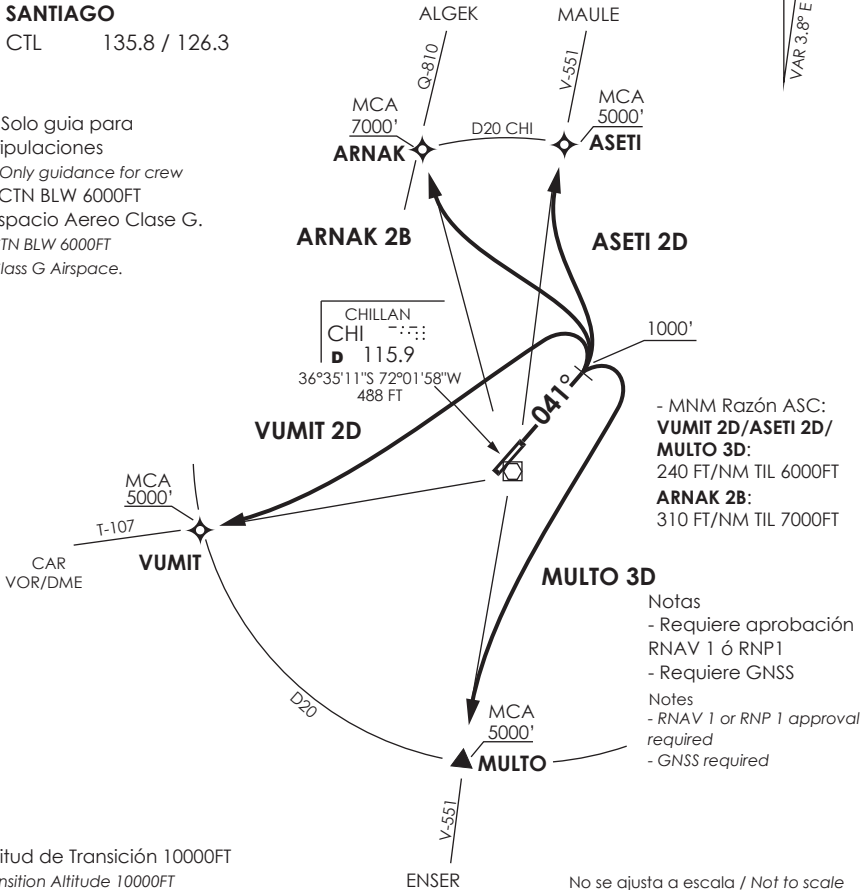
* Only guidance for crew

- CTN BLW 6000FT

Espacio Aereo Clase G.

CTN BLW 6000FT

Class G Airspace.



VUMIT 2D/ARNAK 2B/ASETI 2D/MULTO 3D RNAV

Ascender en TR 041° hasta 1000FT, posterior...
 Climb on 041° until 1000FT, then...

VUMIT 2D :Viraje izquierda directo a VUMIT para interceptar AWY ,cruzar VUMIT 5000FT o superior, luego según autorización ATC.

VUMIT 2D: Left turn direct to VUMIT to intercept AWY ,cross VUMIT at or above 5000FT, then according to ATC clearance

ARNAK 2B:Viraje izquierda directo a ARNAK para interceptar AWY. Cruzar ARNAK 7000FT o superior, luego según autorización ATC.

ARNAK 2B: Left turn direct to ARNAK to intercept AWY ,cross ARNAK at or above 7000FT, then according to ATC clearance

ASETI 2D:Viraje izquierda directo a ASETI para interceptar AWY ,cruzar ASETI 5000FT o superior, luego según autorización ATC.

ASETI 2D : Left turn direct to ASETI to intercept AWY ,cross ASETI at or above 5000FT, then according to ATC clearance

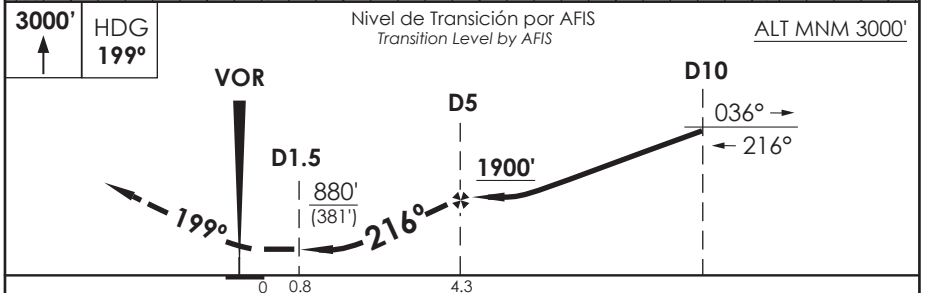
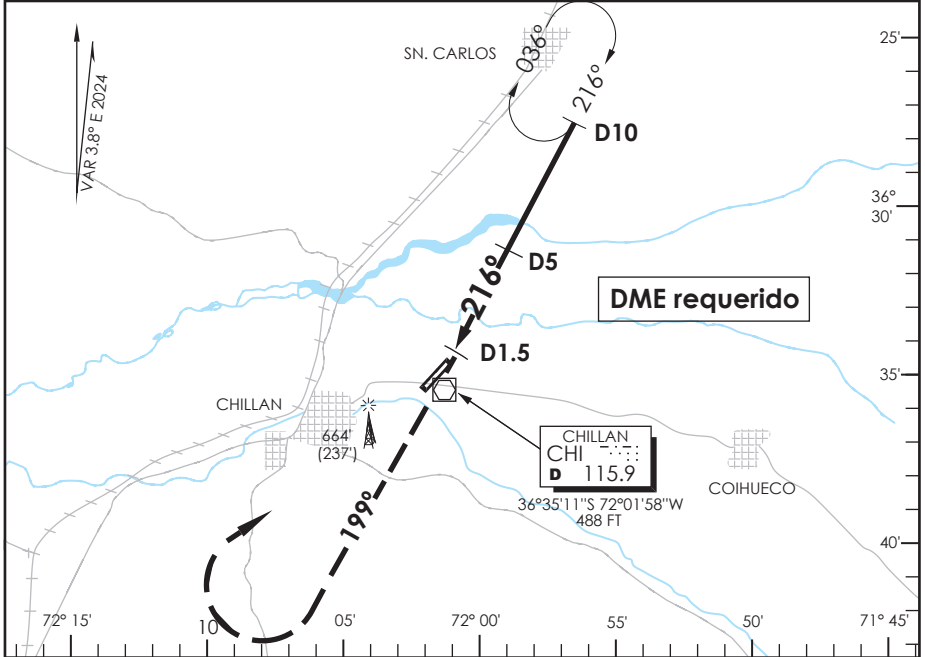
MULTO 3D:Viraje derecha directo a MULTO para interceptar AWY , cruzar MULTO 5000FT o superior, luego según autorización ATC

MULTO 3D : Right turn direct to MULTO to intercept AWY ,cross MULTO at or above 5000FT, then according to ATC clearance

AD. GRAL. BERNARDO O'HIGGINS
CHILLAN - CHILE

SCCH IAC 1
VOR Z Rwy 22

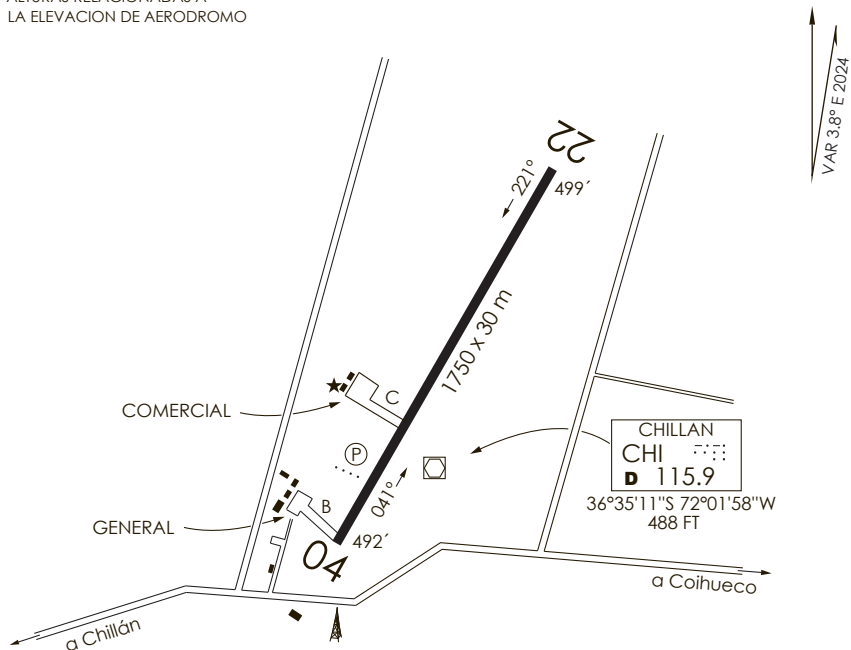
ACC SANTIAGO Santiago Center		135.8/126.3	CHILLAN INFORMACION Chillan Information		127.7
VOR CHI 115.9	FINAL APCH CRS 216°	MNM ALT. D5 1900'	MDA(H) 880'(381')	AD Elev. THR 22 Elev.	499' 499'
APCH FRUSTRADA: Ascenso 3000' HDG 199°, regrese derecha a HLDG 216° derecho.					12400 FT
Missed Apch: Climb to 3000' on HDG 199°, right turn return to enter on HLDG 216° right.					
					MSA 25 NM CHI



CATEGORIA	DIRECTO Rwy 22 Straight in Rwy 22	CIRCULANDO Circling	ALTN Alternate Minimums
	MDA 880' (381')		
A	1.6 Km	880' (381')	VER PAG. GEN 2.19
B		960'	
C		2.0 Km	

Veloc. Terrestre Kts	80	100	120	140	160
Angulo DES 2.96° FPM	419'	524'	628'	733'	838'
Dist. FAF a MAPT 3.5 NM	2:38	2:06	1:45	1:30	1:19

ALTURAS RELACIONADAS A
LA ELEVACION DE AERODROMO



INFORMACION ADICIONAL DE LA PISTA

PISTA	ILUMINACION	RESISTENCIA	DATOS OPERACION DE PISTA DISPONIBLE				
			TORA	TODA	ASDA	LDA	ANCHO
04	REDL (P) 3.1°	PCR 370/F/B/X/T	1750 m	1750 m	1750 m	1750 m	30 m
22	REDL		1750 m	1750 m	1750 m	1750 m	30 m

SERVICIOS DISPONIBLES

POLICIA INTERNACIONAL ADUANA SANIDAD METEOROLOGIA S.E.I.

MINIMOS DE DESPEGUE

HORA OPERACION
CONSULTE GEN PARTE 6 y NOTAM

AERONAVES	PISTA	
	04	22
MONOMOTOR/REACTOR/TURBO	*	*
BIMOTOR/REACTOR/TURBO	1.6 KM *	1.6 KM *
TRES O MAS MOTOR/REACTOR/TURBO	0.8 KM *	0.8 KM *
SIN ALTERNATIVA PARA EL DESPEGUE	MINIMOS ATERRIZAJE AD. SALIDA	MINIMOS ATERRIZAJE AD. SALIDA

* CONSULTE Pag. 2.13 TABLA 2.2
PLATAFORMA COMERCIAL:
60 X 64 m CONCRETO.
TWY "C" LARGO 181 m, ANCHO 18 m MARGENES DE 3 m A CADA LADO ASPH.

SCCH INFO RWY

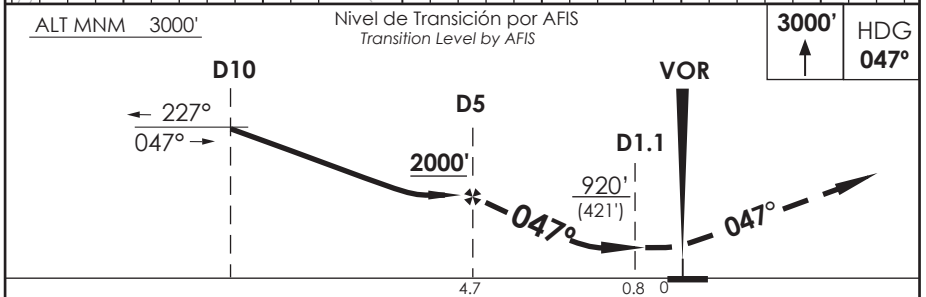
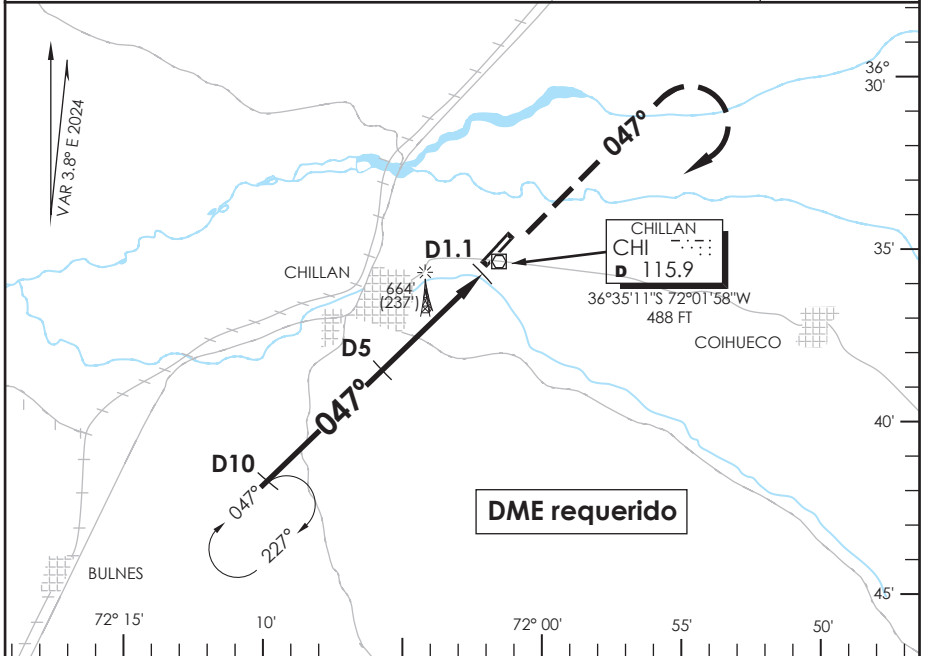
DGAC

15 MAYO 2025

AD. GRAL. BERNARDO O'HIGGINS CHILLAN - CHILE

SCCH IAC 2
VOR Z Rwy 04

ACC SANTIAGO Santiago Center		135.8/126.3	CHILLAN INFORMACION Chillan Information		127.7
VOR CHI 115.9	FINAL APCH CRS 047°	MNM ALT D 5 2000'	MDA(H) 920' (421')	AD Elev. THR 04 Elev. 499'	492'
APCH FRUSTRADA: Ascenso 3000' HDG 047° regrese derecha a HLDG 047° derecho. Missed Apch: Climb to 3000' on HDG 047°, right turn return to enter on HLDG 047° right.					12400 FT
					MSA 25 NM CHI



CATEGORIA	DIRECTO RWY 04 <i>Straight in RWY 04</i>		CIRCULANDO <i>Circling</i>	ALTN <i>Alternate Minimums</i>
	MDA 920' (421')			
A	1.6 Km		1.6 Km	VER PAG. GEN 2.19
B				
C	2.0 Km		2.4 Km	

Veloc. Terrestre Kts	80	100	120	140	160
Angulo DES 2,92° FPM	413'	517'	620'	723'	827'
Dist. FAF a MAPT 3.9 NM	2:56	2:20	1:57	1:40	1:28

CAMBIO: FREQ Santiago
Change: Santiago FREQ

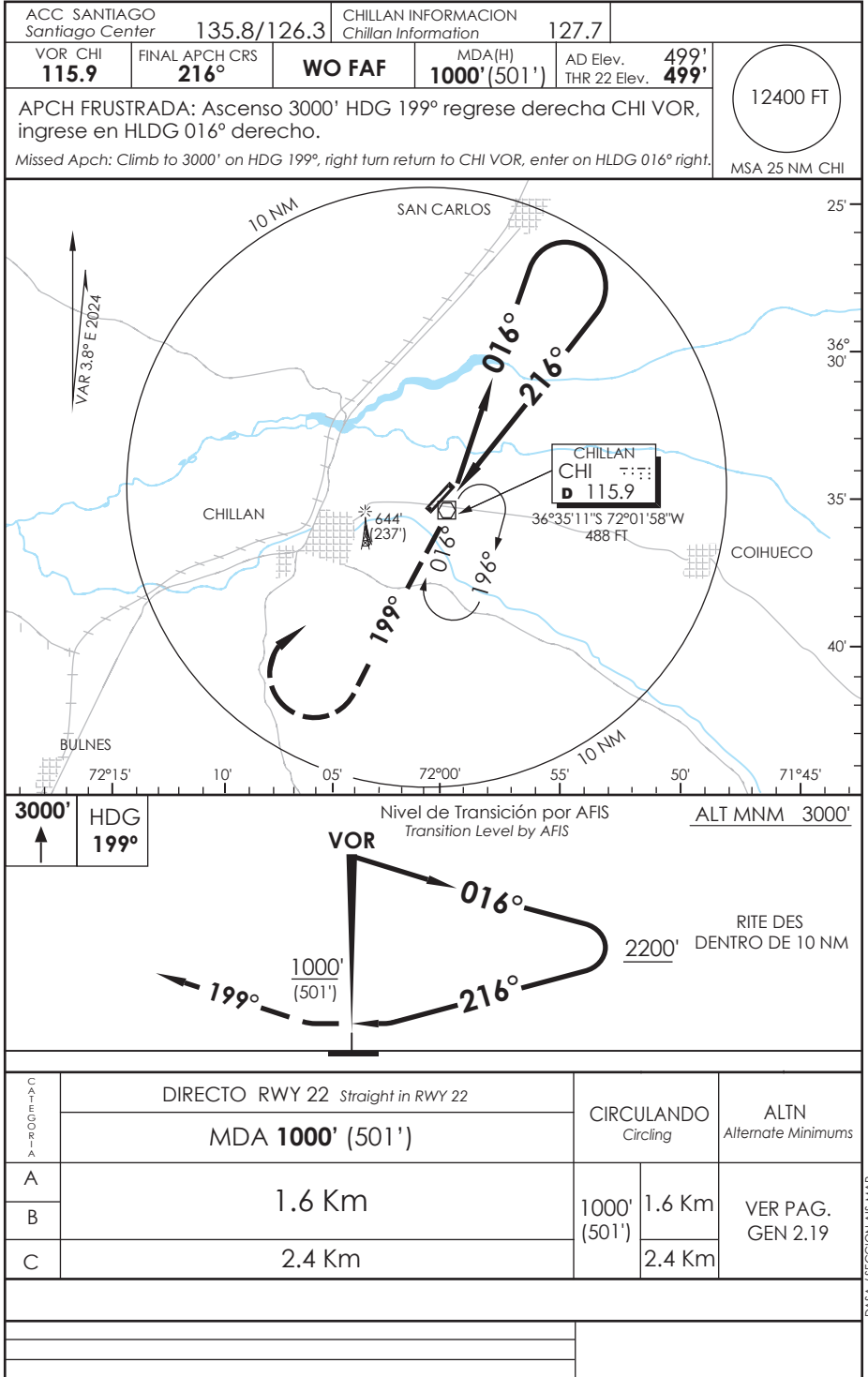
DGAC AMDT 99

15 MAYO 2025

DASA / SECCION AIS-MAP

AD. GRAL. BERNARDO O'HIGGINS
CHILLAN - CHILE

SCCH IAC 3
VOR Y Rwy 22



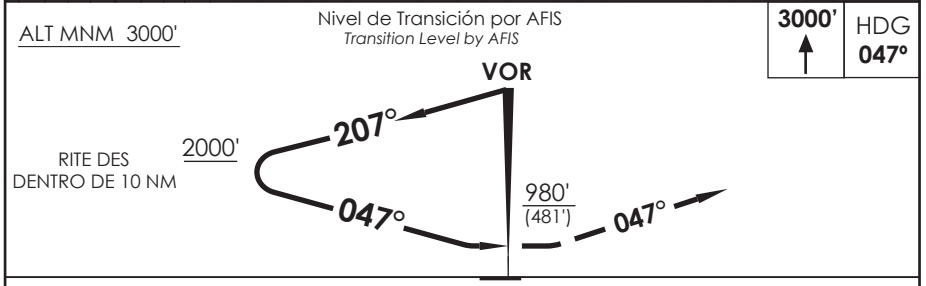
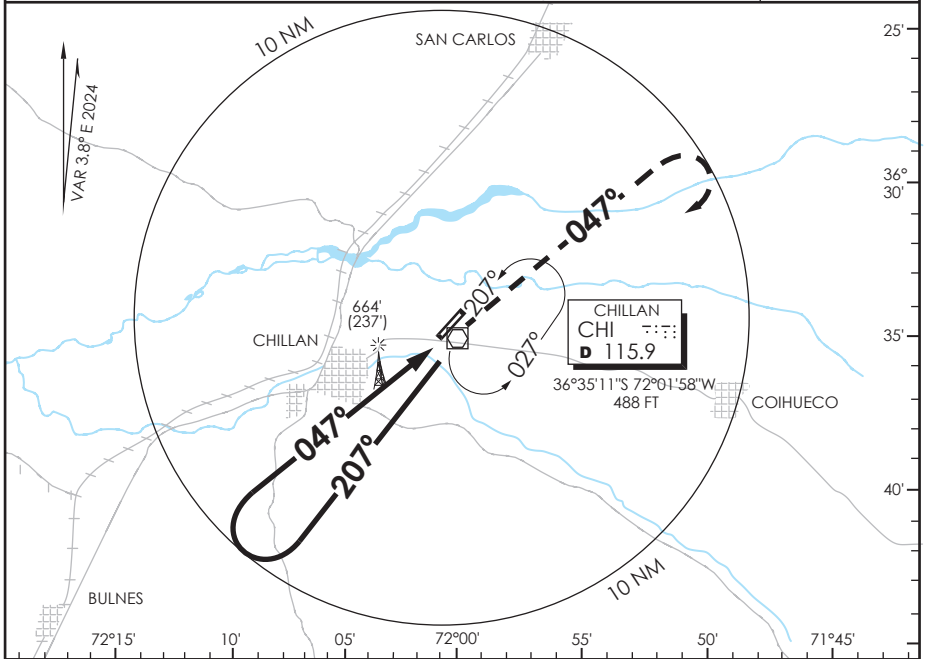
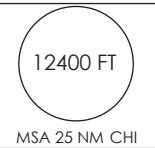
DASA / SECCION AIS-MAP

AD. GRAL. BERNARDO O'HIGGINS CHILLAN - CHILE

SCCH IAC 4
VOR Y Rwy 04

ACC SANTIAGO Santiago Center		135.8/126.3	CHILLAN INFORMACION Chillan Information		127.7
VOR CHI 115.9	FINAL APCH CRS 047°	WO FAF		MDA(H) 980' (481')	AD Elev. THR 04 Elev. 499' 492'

APCH FRUSTRADA; Ascenso 3000' HDG 047° regrese derecha CHI VOR, ingrese HLDG 207° izquierdo.
Missed Apch: Climb to 3000' on HDG 047°, right turn return CHI VOR, enter on HLDG 207° left.



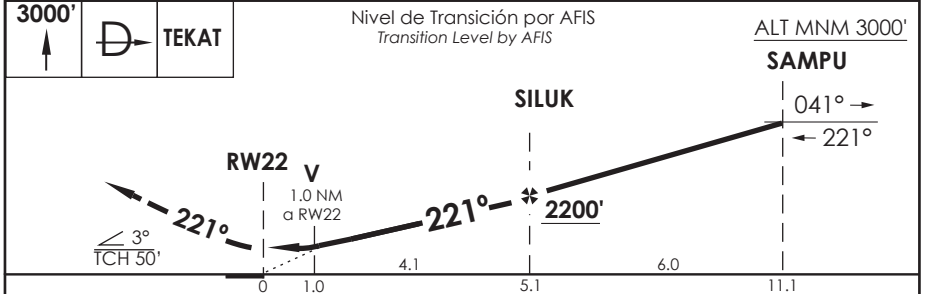
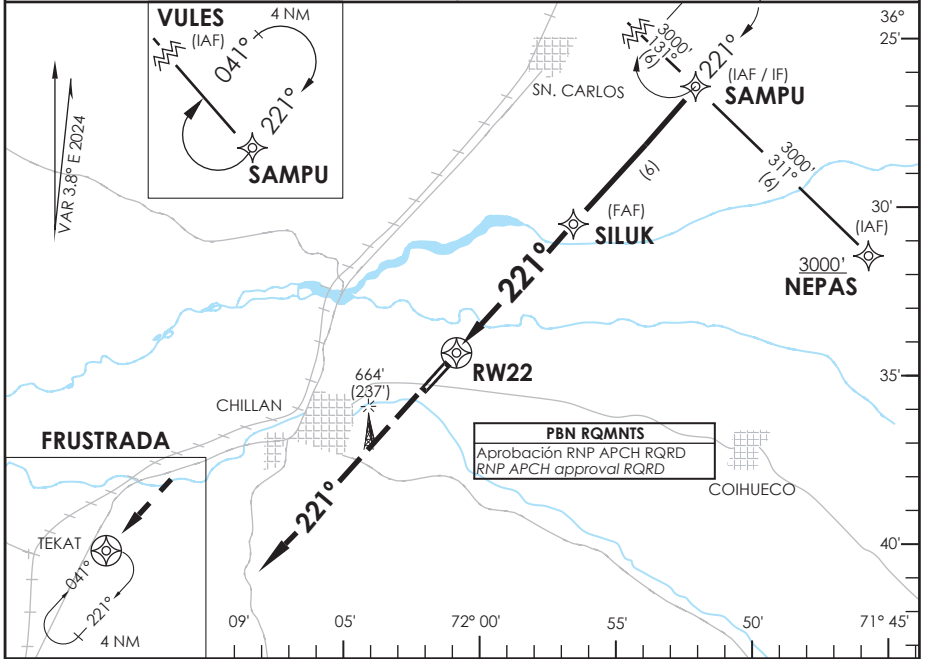
CATEGORIA	DIRECTO RWY 04 Straight in RWY 04	CIRCULANDO Circling	ALTN Alternate Minimums
	MDA 980' (481')		
A	1.6 Km	980' (481')	VER PAG. GEN 2.19
B			
C	2.4 Km	2.4 Km	

DASA / SECCION AIS-MAP

AD. GRAL. BERNARDO O'HIGGINS
CHILLAN - CHILE

SCCH IAC 5
RNP RWY 22 (LNAV only)

ACC SANTIAGO Santiago Center	135.8/126.3	CHILLAN INFORMACION Chillan Information	127.7
RNP	FINAL APCH CRS 221°	MNM ALT SILUK 2200'	LNAV MDA(H) 880' (381')
AD Elev. 499' THR 22 Elev. 499'			12400 FT
APCH FRUSTRADA: Ascenso 3000' directo TEKAT, ingrese a HLDG 041° derecho.			
Missed Apch: Climb to 3000' direct to TEKAT, enter on HLDG 041° right.			
MSA 25 NM RW22			



C A T E G O R I A	DIRECTO RWY 22 <i>Straight in RWY 22</i>	CIRCULANDO Circling	ALTN Alternate Minimums
	LNAV MDA 880' (381')		
A	1.6 Km	880' (381')	VER PAG. GEN 2.19
B		960' (461')	
C	2.0 Km	2.4 Km	

Veloc. Terrestre Kts	80	100	120	140	160
Angulo DES 3,00°	425'	525'	631'	736'	841'
MAPT en RW22					

DASA / SECCION AIS-MAP

AD. GRAL. BERNARDO O'HIGGINS
CHILLAN - CHILE

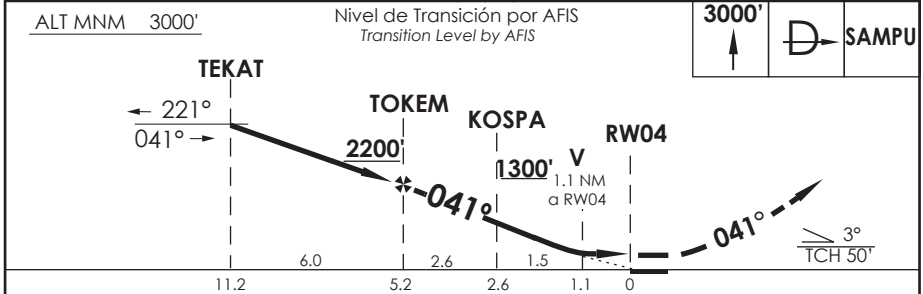
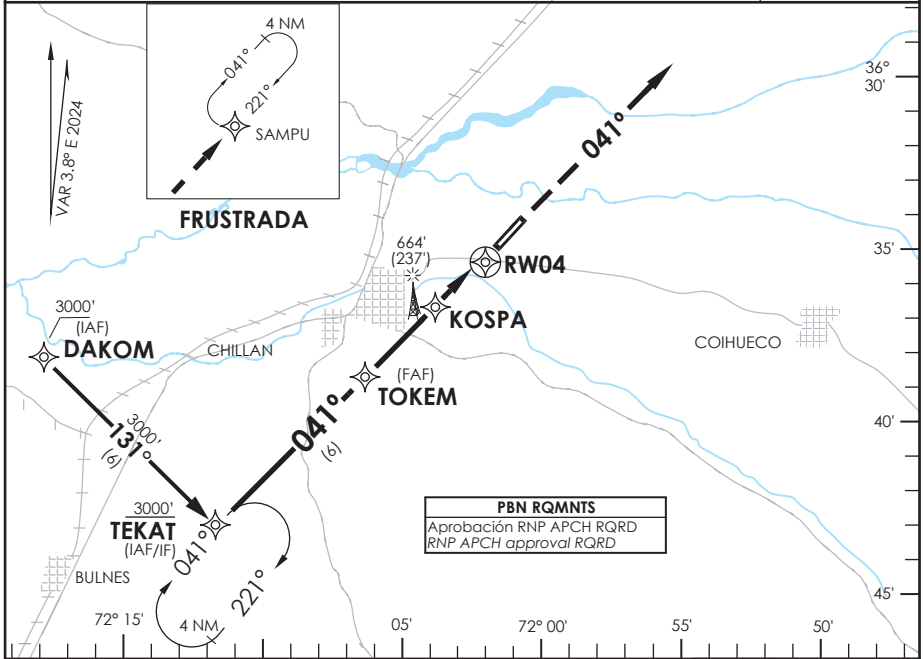
SCCH IAC 6
RNP Rwy 04 (LNAV only)

ACC SANTIAGO Santiago Center	135.8/126.3	CHILLAN INFORMACION Chillan Information	127.7
RNP	FINAL APCH CRS 041°	MNM ALT TOKEM 2200'	LNAV MDA(H) 880' (388')
			AD Elev. 499' THR 04 Elev. 492'

APCH FRUSTRADA: Ascenso 3000' directo SAMPU, ingrese a HLDG 221° derecho.
 Missed Apch: Climb to 3000' direct to SAMPU, enter on HLDG 221° right.

12400 FT

MSA 25 NM RW04



CATEGORÍA	DIRECTO RWY 04 <i>Straight in RWY 04</i>	CIRCULANDO <i>Circling</i>	ALTN <i>Alternate Minimums</i>
	LNAV MDA 880' (388')		
A	1.6 Km	880' (381')	VER PAG. GEN 2.19
B		960' (461')	
C	2.0 Km	2.4 Km	

Veloc. Terrestre Kts	80	100	120	140	160
Angulo DES 3.00°	425'	525'	631'	736'	841'
MAPT en RW04					

DASA / SECCION AIS-MAP