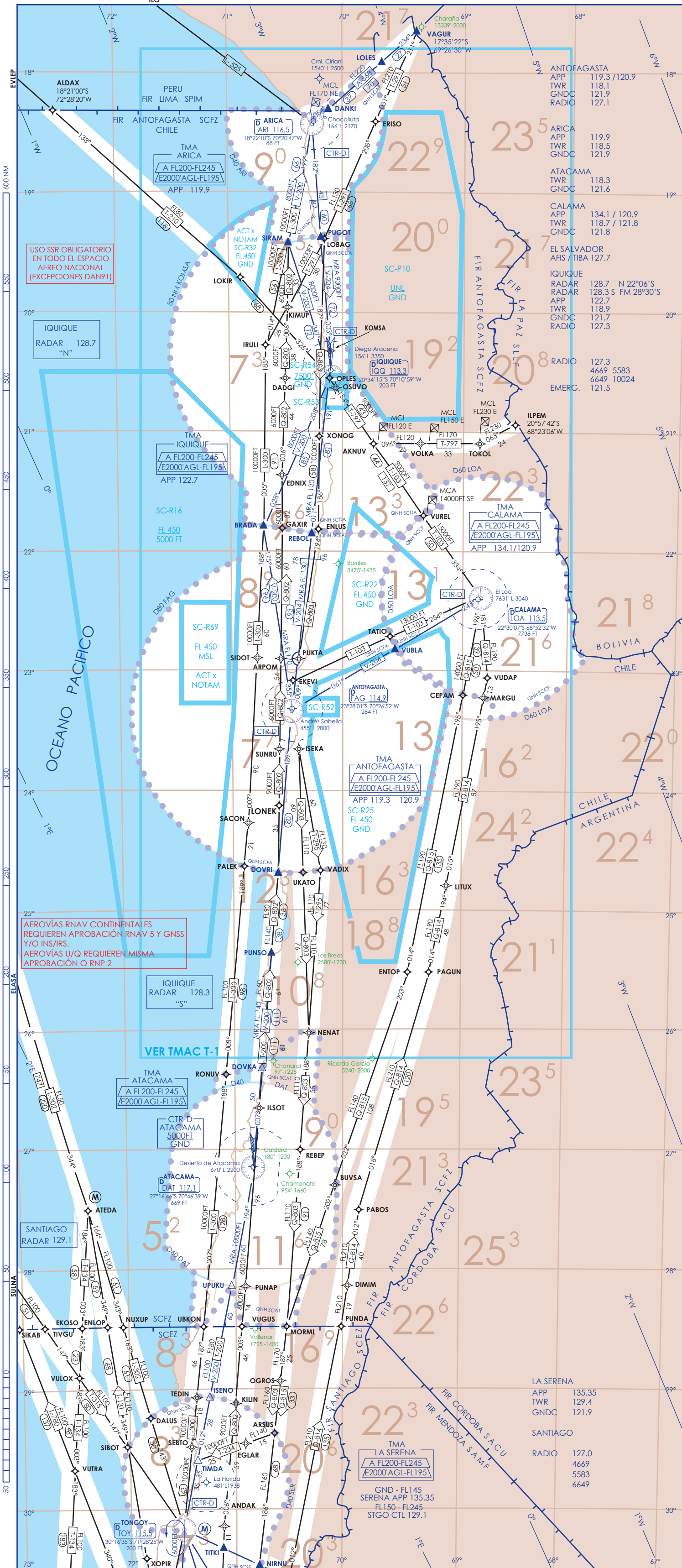


I - 1 ARICA - TONGOY



USO SSR OBLIGATORIO EN TODO EL ESPACIO AEREO NACIONAL (EXCEPCIONES DAN91)

IQUIQUE RADAR 128.7 "N"

AEROVÍAS RNAV CONTINENTALES REQUIEREN APROBACIÓN RNAV 5 Y GNSS Y/O INS/IRS. AEROVÍAS U/Q REQUIEREN MISMA APROBACIÓN O RNP 2

ANTOFAGASTA
APP 119.3 / 120.9
TWR 118.1
GNDC 121.9
RADIO 127.1

ARICA
APP 119.9
TWR 118.5
GNDC 121.9

ATACAMA
TWR 118.3
GNDC 121.6

CALAMA
APP 134.1 / 120.9
TWR 118.7 / 121.8
GNDC 121.8

EL SALVADOR AFIS / TIBA 127.7

IQUIQUE
RADAR 128.7 N 22°06'S
FM 28°30'S
APP 122.7
TWR 118.9
GNDC 121.7
RADIO 127.3

RADIO 127.3
4669 5583
6649 10024
EMERG. 121.5

TMA CALAMA
A FL200-FL245
E2000 AGL-FL195
APP 134.1 / 120.9

CALAMA
LOA 113.3
7738 FT

TMA ANTOFAGASTA
A FL200-FL245
E2000 AGL-FL195
APP 119.3 120.9

TMA ANTOFAGASTA
A FL200-FL245
E2000 AGL-FL195
APP 119.3 120.9

TMA ANTOFAGASTA
A FL200-FL245
E2000 AGL-FL195
APP 119.3 120.9

TMA ANTOFAGASTA
A FL200-FL245
E2000 AGL-FL195
APP 119.3 120.9

TMA ANTOFAGASTA
A FL200-FL245
E2000 AGL-FL195
APP 119.3 120.9

TMA ANTOFAGASTA
A FL200-FL245
E2000 AGL-FL195
APP 119.3 120.9

TMA ANTOFAGASTA
A FL200-FL245
E2000 AGL-FL195
APP 119.3 120.9

TMA ANTOFAGASTA
A FL200-FL245
E2000 AGL-FL195
APP 119.3 120.9

TMA ANTOFAGASTA
A FL200-FL245
E2000 AGL-FL195
APP 119.3 120.9

TMA ANTOFAGASTA
A FL200-FL245
E2000 AGL-FL195
APP 119.3 120.9

TMA ANTOFAGASTA
A FL200-FL245
E2000 AGL-FL195
APP 119.3 120.9

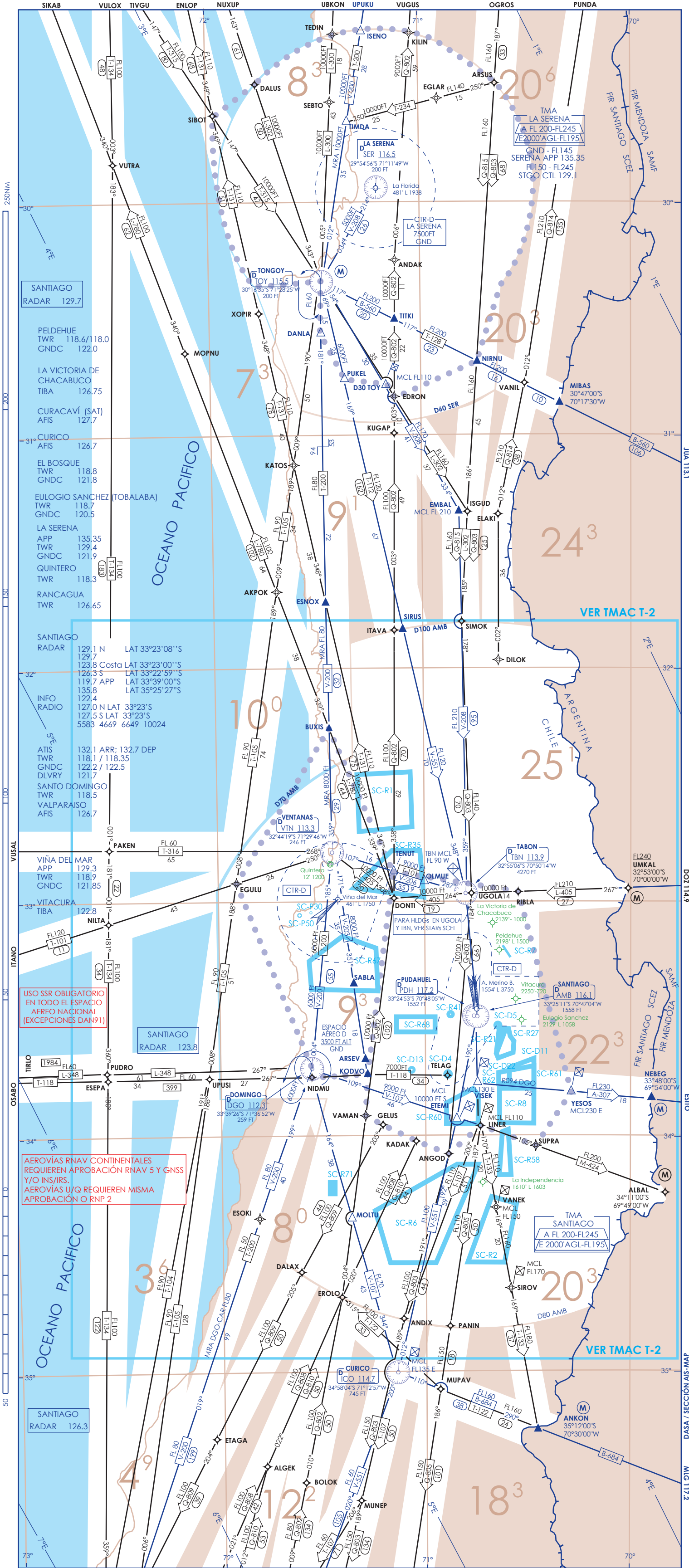
TMA ANTOFAGASTA
A FL200-FL245
E2000 AGL-FL195
APP 119.3 120.9

TMA ANTOFAGASTA
A FL200-FL245
E2000 AGL-FL195
APP 119.3 120.9

TMA ANTOFAGASTA
A FL200-FL245
E2000 AGL-FL195
APP 119.3 120.9

TMA ANTOFAGASTA
A FL200-FL245
E2000 AGL-FL195
APP 119.3 120.9

I - 2 TONGOY - CONSTITUCION



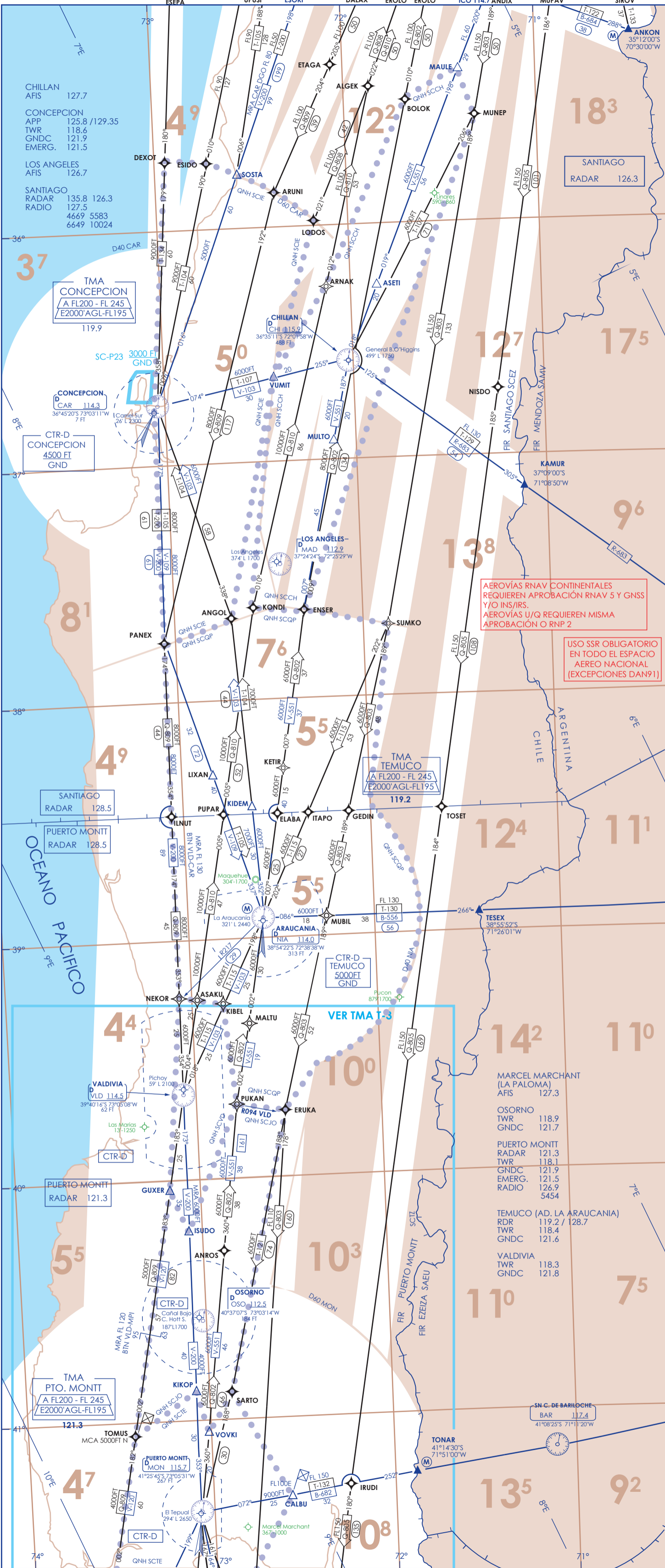
SANTIAGO RADAR	129.7
PELDEHUE TWR	118.6/118.0
GND C	122.0
LA VICTORIA DE CHACABUCO TIBA	126.75
CURACAVI (SAT) AFIS	127.7
CURICO AFIS	126.7
EL BOSQUE TWR	118.8
GND C	121.8
EULOGIO SANCHEZ (TOBALABA) TWR	118.7
GND C	120.5
LA SERENA APP	135.35
TWR	129.4
GND C	121.9
QUINTERO TWR	118.5
RANCAGUA TWR	126.65
SANTIAGO RADAR	129.1 N
129.7	
123.8 Costa	LAT 33°23'08" S
126.3 S	LAT 33°22'00" S
119.7 APP	LAT 33°39'00" S
135.8	LAT 35°25'27" S
122.4	
127.0 N	LAT 33°23' S
127.5 S	LAT 33°23' S
5583 4669 6649 10024	
INFO RADIO	
ATIS	132.1 ARR; 132.7 DEP
TWR	118.1 / 118.35
GND C	122.2 / 122.5
DLVRY	121.7
SANTO DOMINGO TWR	118.5
VALPARAISO AFIS	126.7

USO SSR OBLIGATORIO EN TODO EL ESPACIO AEREO NACIONAL (EXCEPCIONES DAN91)

AEROVÍAS RNAV CONTINENTALES REQUIEREN APROBACION RNAV 5 Y GNSS Y/O INS/IRS. AEROVÍAS U/Q REQUIEREN MISMA APROBACION O RNP 2

SANTIAGO RADAR 126.3

I-3 CONSTITUCION - PTO. MONTT



CHILLAN AFIS 127.7
 CONCEPCION APP 125.8 / 129.35
 TWR 118.6
 GNDC 121.9
 EMERG. 121.5
 LOS ANGELES AFIS 126.7
 SANTIAGO RADAR 135.8 126.3
 RADIO 127.5
 4669 5583
 6649 10024

TMA CONCEPCION
 A FL200 - FL 245
 E2000' AGL-FL195
 119.9

CONCEPCION CAR 114.3
 36°45'20"S 73°03'11"W
 7 FT
 CTR-D CONCEPCION 4500 FT GND

SANTIAGO RADAR 128.5
 PUERTO MONTT RADAR 128.5

PUERTO MONTT RADAR 121.3

TMA PTO. MONTT
 A FL200 - FL 245
 E2000' AGL-FL195
 121.3

PUERTO MONTT MON 115.7
 41°25'45"S 73°05'31"W
 267 FT

AEROVÍAS RNAV CONTINENTALES
 REQUIEREN APROBACIÓN RNAV 5 Y GNSS
 Y/O INS/IRS.
 AEROVÍAS U/Q REQUIEREN MISMA
 APROBACIÓN O RNP 2

USO SSR OBLIGATORIO
 EN TODO EL ESPACIO
 AEREO NACIONAL
 (EXCEPCIONES DAN91)

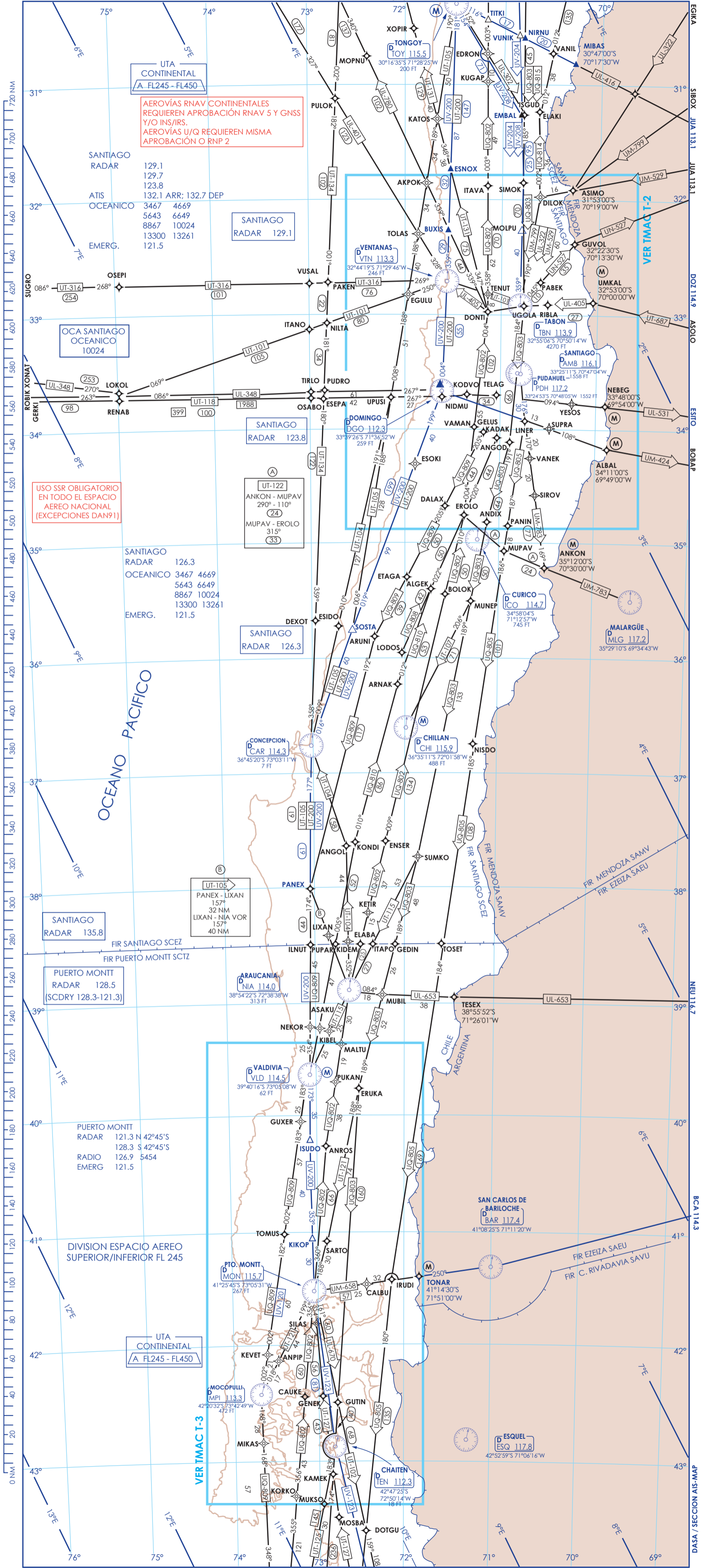
MARCEL MARCHANT (LA PALOMA)
 AFIS 127.3
 OSORNO TWR 118.9
 GNDC 121.7
 PUERTO MONTT RADAR 121.3
 TWR 118.1
 GNDC 121.9
 EMERG. 121.5
 RADIO 126.9
 5454

TEMUCO (AD. LA ARAUCANIA)
 RDR 119.2 / 128.7
 TWR 118.4
 GNDC 121.6
 VALDIVIA TWR 118.3
 GNDC 121.8

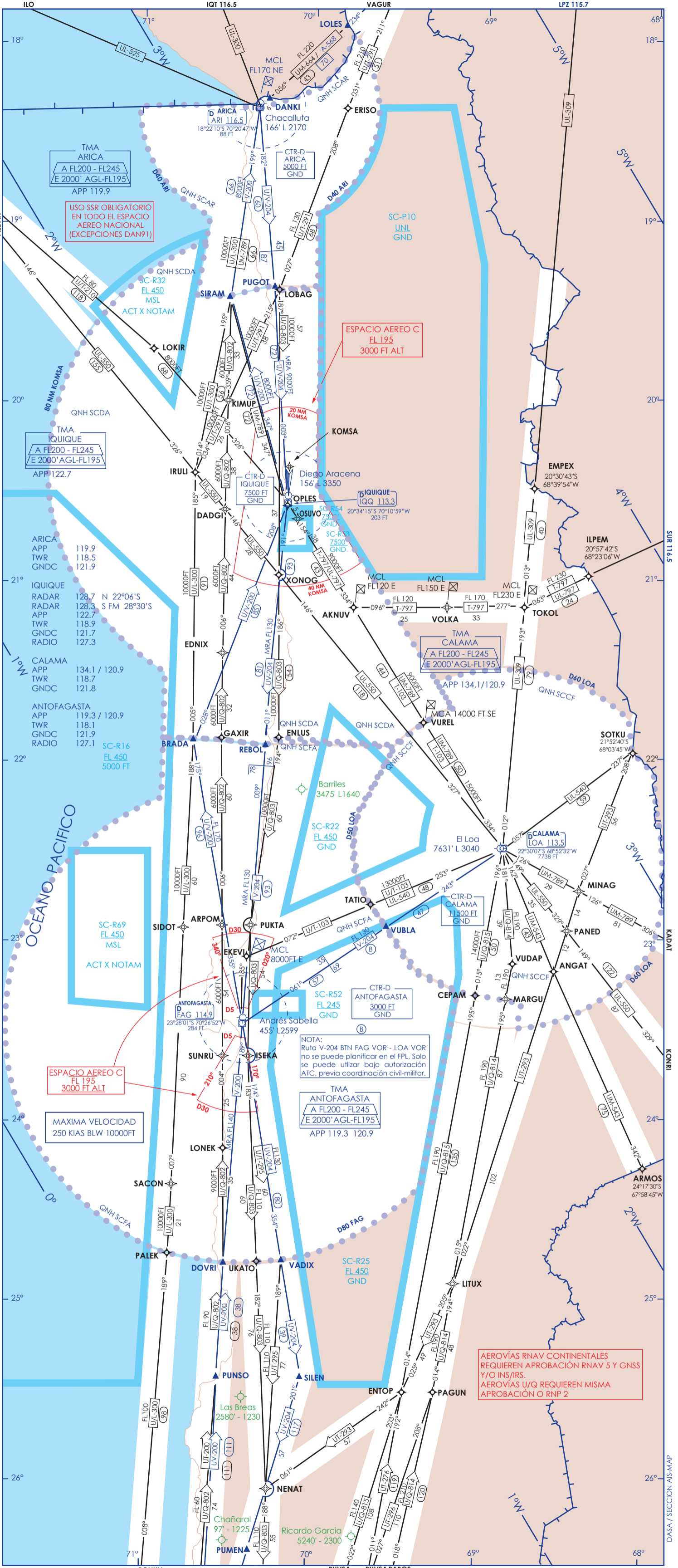
SN C. DE BARILOCHE
 BAR 117.4
 41°08'25"S 71°11'20"W

S - 2 TONGOY - CASTRO

0 NM 20 40 60 80 100 120 140 160 180 200 NM



T - 1 AREA TERMINAL ARICA-IQUIQUE-CALAMA-ANTOFAGASTA



TMA ARICA
A FL200 - FL245
E 2000' AGL-FL195
APP 119.9

USO SSR OBLIGATORIO EN TODO EL ESPACIO AEREO NACIONAL (EXCEPCIONES DAN91)

ESPACIO AEREO C
FL 195
3000 FT ALT

ESPACIO AEREO C
FL 195
3000 FT ALT

MAXIMA VELOCIDAD
250 KIAS BLW 10000FT

NOTA:
Ruta V-204 BTN FAG VOR - LOA VOR
no se puede planificar en el FPL. Solo se puede utilizar bajo autorización ATC, previa coordinación civil-militar.

TMA ANTOFAGASTA
A FL200 - FL245
E 2000' AGL-FL195
APP 119.3 120.9

AEROVÍAS RNAV CONTINENTALES
REQUIEREN APROBACIÓN RNAV 5 Y GNSS
Y/O INS/IRS.
AEROVÍAS U/Q REQUIEREN MISMA
APROBACIÓN O RNP 2