

Altitud de Transición 10000FT
 Transition Altitude 10000FT

No se ajusta a escala / Not to scale

SID RENA K 7 / ZAPAL 7

DEP RWY 23: Ascenso directo a SAL L 390 KHZ (R231/D4 VDM VOR), luego continuar ascenso HDG 231° hasta 2500Ft. Cruce SAL L 1500Ft o superior, posterior...

TAKE-OFF RWY 23: Climb direct to SAL L 390 KHZ (R231/D4 VDM VOR), then continue climbing on HDG 231° until 2500Ft. Cross SAL L at or above 1500Ft, then...

ZAPAL 7: Viraje derecha para interceptar AWY.

ZAPAL 7: Turn right to intercept AWY.

RENAK 7: Viraje izquierda para interceptar AWY.


RENAK 7: Turn left to intercept AWY.

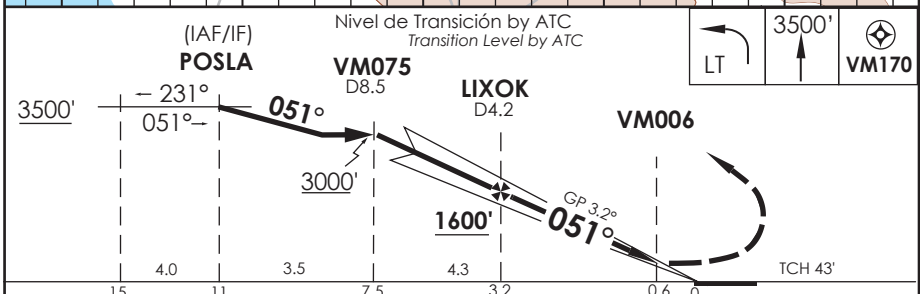
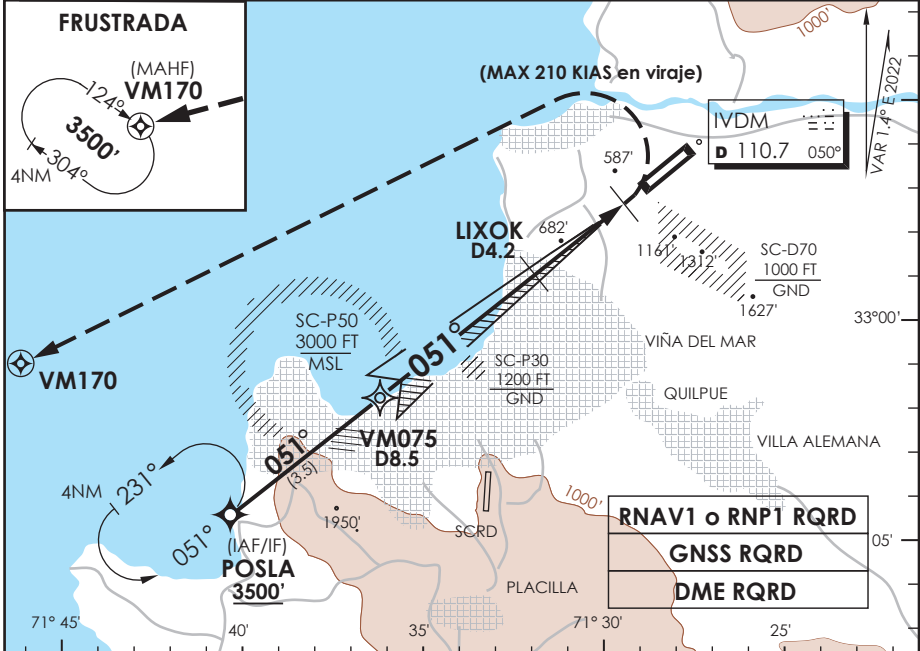
DASA / SECCION AIS-MAP

AD. VIÑA DEL MAR VIÑA DEL MAR - CHILE

SCVM IAC 4
ILS W Rwy 05

APP VIÑA DEL MAR Viña del Mar Approach	129.3	TORRE VIÑA DEL MAR Viña del Mar Tower	118.9	CONTROL TERRESTRE Ground Control	121.85
---	-------	--	-------	-------------------------------------	--------

LOC IVDM 110.7	FINAL APCH CRS 051°	MNM ALT LIXOK 1600'	DA(H) 720'(259')	AD Elev THR 05 Elev 461'	
APCH FRUSTRADA: Viraje izquierda inmediato, ascenso 3500' DCT a VM170, ingrese en HLDG 124° derecho o según autorización ATC. Missed Apch: Turn left immediately and climb to 3500' DCT to VM170, enter on HLDG 124° right or according to ATC clearance.					



CATEGORIA	*DIRECTO RWY 05 Straight in RWY 05				CIRCULANDO NOROESTE Circling Northwest	ALTN Alternate Minimums
	DA 720' (259')		LOC WO GP MDA 1000' (539')			
	SSALF	WO SSALF	SSALF	WO SSALF		
A						
B	1.0 Km	1.2 Km	1.6 Km	1.6 Km	1000' (539')	1.6 Km
C			2.0 Km	2.4 Km		2.4 Km

Cruce Zona SC-P50 permitido para ACFT en APCH IFR y en contacto con SCVM TWR.
 Crossing of Zone SC-P50 permitted to ACFT on IFR APCH and in communications with SCVM TWR.

Veloc. Terrestre Kts	80	100	120	140	160	* WO IVDM DME PROC NA Procedure NA without IVDM DME
GP 3.2° FPM	453'	566'	679'	793'	906'	
FAF to MAP 2.6 NM	1:57	1:34	1:18	1:07	0:59	

DASA / SECCION AIS-MAP

Tablas de coordenadas / Procedimientos RNAV de SCVM

PROCEDIMIENTOS DE APROXIMACION, SALIDA Y LLEGADA RNAV

Approach, Departure and Arrival RNAV procedures

(Esta información complementa a las cartillas publicadas en la AIP Chile VOL II / This information complements the charts published in the AIP Chile VOL II)

VIÑA DEL MAR - SCVM

SCVM STAR 5 RNAV RWY 05 MILIK 3 / AMDT 89 – 02 DEC 2021

NR SERIE	PATH TERM	PUNTO DE RECORRIDO (WPT)	LAT SEC (SUR)	LONG SEC (WESTE)	FB / FO	COURSE/ TRACK °M (°T)	DIST. (NM)	TURN DIRECTION	ALTITUD	REST. VELOCIDAD	PERF.DE NAV
10	IF	MILIK	32°44'19,01''	71°29'46,01''	FB	-	-	-	8000FT	-	RNAV 1 O RNP 1
20	TF	ROKUN	32°52'42,49''	71°41'31,67''	FB	228°(229,75°)	12,98	-	6500FT	-	
30	TF	VM170	33°00'28,89''	71°45'18,55''	FB	201°(202,28°)	8,39	LT	4500FT	-	
40	TF	POSLA	33°03'59,66''	71°39'31,22''	FB	124°(125,80°)	6,00	-	3500FT	-	

SCVM STAR 5 RNAV RWY 05 SELTU 2J / AMDT 89 – 02 DEC 2021

NR SERIE	PATH TERM	PUNTO DE RECORRIDO (WPT)	LAT SEC (SUR)	LONG SEC (WESTE)	FB / FO	COURSE/ TRACK °M (°T)	DIST. (NM)	TURN DIRECTION	ALTITUD	REST. VELOCIDAD	PERF.DE NAV
10	IF	SELTU	33°19'13,32''	71°33'46,19''	FB	-	-	-	6000FT	-	RNAV 1 O RNP 1
20	TF	VM181	33°10'48,76''	71°36'59,32''	FB	341°(342,16°)	8,82	LT	5500FT	-	
30	TF	POSLA	33°03'59,66''	71°39'31,22''	FB	341°(342,64°)	7,13	-	3500FT	250KT	

SCVM STAR 5 RNAV RWY 05 SABLA 2B / AMDT 89 – 02 DEC 2021

NR SERIE	PATH TERM	PUNTO DE RECORRIDO (WPT)	LAT SEC (SUR)	LONG SEC (WESTE)	FB / FO	COURSE/ TRACK °M (°T)	DIST. (NM)	TURN DIRECTION	ALTITUD	REST. VELOCIDAD	PERF.DE NAV
10	IF	SABLA	33°18'50,00''	71°23'59,00''	FB	-	-	-	8000FT	-	RNAV 1 O RNP 1
20	TF	VM181	33°10'48,76''	71°36'59,32''	FB	305°(306,22°)	13,53	-	5500FT	-	
30	TF	POSLA	33°03'59,66''	71°39'31,22''	FB	340°(342°,64)	7,13	-	3500FT	250KT	

SCVM SID 2 RNAV RWY 05 DILOK 3C / AMDT 89 – 02 DEC 2021

NR SERIE	PATH TERM	PUNTO DE RECORRIDO (WPT)	LAT SEC (SUR)	LONG SEC (WESTE)	FB / FO	COURSE/ TRACK °M (°T)	DIST. (NM)	TURN DIRECTION	ALTITUD	REST. VELOCIDAD	PERF.DE NAV
10	CF	VM040	32°54'12,36''	71°24'32,36''	FB	051°(52°,32°)	4,00	RT	2100FT+	-	RNAV 1 O RNP 1
20	TF	VM200	33°05'47,09''	71°11'02,77''	FB	134°(135,58°)	16,20	LT	10000FT	-	
30	TF	EL476	33°05'09,37''	70°58'40,35''	FB	085°(086,6°)	10,41	-	10000FT	-	
40	TF	TEMUS	33°02'51,84''	70°49'17,78''	FB	072°(73,85°)	8,20	-	FL135+	-	
50	TF	TINGO	32°54'29,40''	70°41'52,10''	FB	035°(36,82°)	10,44	-	FL180+	-	
60	TF	EL680	32°36'28,97''	70°40'40,06''	FB	002°(3,23°)	18,00	-	FL210+	-	
70	TF	DILOK	31°56'00,00''	70°38'00,00''	FB	002°(3,22°)	40,46	-	FL210+	-	

Tablas de coordenadas / Procedimientos RNAV de SCVM

PROCEDIMIENTOS DE APROXIMACION, SALIDA Y LLEGADA RNAV											
Approach, Departure and Arrival RNAV procedures											
(Esta información complementa a las cartillas publicadas en la AIP Chile VOL II / This information complements the charts published in the AIP Chile VOL II)											
VIÑA DEL MAR - SCVM											
SCVM SID 2 RNAV RWY 05 GUVOL 3D / AMDT 89 – 02 DEC 2021											
NR SERIE	PATH TERM	PUNTO DE RECORRIDO (WPT)	LAT SEC (SUR)	LONG SEC (WESTE)	FB / FO	COURSE/ TRACK °M (°T)	DIST. (NM)	TURN DIRECTION	ALTITUD	REST. VELOCIDAD	PERF.DE NAV
10	CF	VM040	32°54'12,36''	71°24'32,36''	FB	051°(52°,32°)	4,00	RT	2100FT+	-	RNAV 1 O RNP 1
20	TF	VM200	33°05'47,09''	71°11'02,77''	FB	134°(135,58°)	16,20	LT	10000FT	-	
30	TF	EL476	33°05'09,37''	70°58'40,35''	FB	085°(086,6°)	10,41	-	10000FT	-	
40	TF	TEMUS	33°02'51,84''	70°49'17,78''	FB	072°(73,85°)	8,20	-	FL135+	-	
50	TF	TINGO	32°54'29,40''	70°41'52,10''	FB	035°(36,82°)	10,44	-	FL180+	-	
60	TF	EL680	32°36'28,97''	70°40'40,06''	FB	002°(3,23°)	18,00	RT	FL210+	-	
70	TF	GUVOL	32°22'30,00''	70°13'30,00''	FB	057°(58,85°)	26,88	-	FL250+	-	
SCVM SID 2 RNAV RWY 23 DILOK 3C / AMDT 89 – 02 DEC 2021											
NR SERIE	PATH TERM	PUNTO DE RECORRIDO (WPT)	LAT SEC (SUR)	LONG SEC (WESTE)	FB / FO	COURSE/ TRACK °M (°T)	DIST. (NM)	TURN DIRECTION	ALTITUD	REST. VELOCIDAD	PERF.DE NAV
10	CF	LIXOK	32°59'14,46''	71°32'11,73''	FO	231°(232,32°)	3,24	LT	1800FT+	-	RNAV 1 O RNP 1
20	DF	VM200	33°05'47,09''	71°11'02,77''	FB	-	-	-	10000FT	-	
30	TF	EL476	33°05'09,37''	70°58'40,35''	FB	085°(086,6°)	10,41	-	10000FT	-	
40	TF	TEMUS	33°02'51,84''	70°49'17,78''	FB	072°(73,85°)	8,20	-	FL135+	-	
50	TF	TINGO	32°54'29,40''	70°41'52,10''	FB	035°(36,82°)	10,44	-	FL180+	-	
60	TF	EL680	32°36'28,97''	70°40'40,06''	FB	002°(3,23°)	18,00	-	FL210+	-	
70	TF	DILOK	31°56'00,00''	70°38'00,00''	FB	002°(3,22°)	40,46	-	FL210+	-	
SCVM SID 2 RNAV RWY 23 GUVOL 3D / AMDT 89 – 02 DEC 2021											
NR SERIE	PATH TERM	PUNTO DE RECORRIDO (WPT)	LAT SEC (SUR)	LONG SEC (WESTE)	FB / FO	COURSE/ TRACK °M (°T)	DIST. (NM)	TURN DIRECTION	ALTITUD	REST. VELOCIDAD	PERF.DE NAV
10	CF	LIXOK	32°59'14,46''	71°32'11,73''	FO	231°(232,32°)	3,24	LT	1800FT+	-	RNAV 1 O RNP 1
20	DF	VM200	33°05'47,09''	71°11'02,77''	FB	-	-	-	10000FT	-	
30	TF	EL476	33°05'09,37''	70°58'40,35''	FB	085°(086,6°)	10,41	-	10000FT	-	
40	TF	TEMUS	33°02'51,84''	70°49'17,78''	FB	072°(73,85°)	8,20	-	FL135+	-	
50	TF	TINGO	32°54'29,40''	70°41'52,10''	FB	035°(36,82°)	10,44	-	FL180+	-	
60	TF	EL680	32°36'28,97''	70°40'40,06''	FB	002°(3,23°)	18,00	RT	FL210+	--	
70	TF	GUVOL	32°22'30,00''	70°13'30,00''	FB	057°(58,85°)	26,88	-	FL250+	-	

Tablas de coordenadas / Procedimientos RNAV de SCVM

.PROCEDIMIENTOS DE APROXIMACION, SALIDA Y LLEGADA RNAV											
Approach, Departure and Arrival RNAV procedures											
(Esta información complementa a las cartillas publicadas en la AIP Chile VOL II / This information complements the charts published in the AIP Chile VOL II)											
VIÑA DEL MAR - SCVM											
SCVM SID 3 RNAV RWY 05 SELTU 3A / AMDT 89 – 02 DEC 2021											
NR SERIE	PATH TERM	PUNTO DE RECORRIDO (WPT)	LAT SEC (SUR)	LONG SEC (WESTE)	FB / FO	COURSE/ TRACK °M (°T)	DIST. (NM)	TURN DIRECTION	ALTITUD	REST. VELOCIDAD	PERF.DE NAV
10	CF	VM020	32°55'27,75''	71°26'23,42''	FO	051°(52,32°)	2,00	RT	1300FT+	-	RNAV 1 O RNP 1
20	DF	SELTU	33°19'13,32''	71°33'46,19''	FB	-	-	-	6000FT+	-	
SCVM SID 3 RNAV RWY 23 SELTU 2B / AMDT 89 – 02 DEC 2021											
NR SERIE	PATH TERM	PUNTO DE RECORRIDO (WPT)	LAT SEC (SUR)	LONG SEC (WESTE)	FB / FO	COURSE/ TRACK °M (°T)	DIST. (NM)	TURN DIRECTION	ALTITUD	REST. VELOCIDAD	PERF.DE NAV
10	CF	LIXOK	32°59'14,46''	71°32'11,73''	FO	231°(232,1°)	3,20	LT	1400FT+	-	RNAV 1 O RNP 1
20	DF	SELTU	33°19'13,32''	71°33'46,19''	FB	-	-	-	6000FT+	-	
SCVM SID 4 RNAV RWY 05 BUXIS 1A / AMDT 89 – 02 DEC 2021											
NR SERIE	PATH TERM	PUNTO DE RECORRIDO (WPT)	LAT SEC (SUR)	LONG SEC (WESTE)	FB / FO	COURSE/ TRACK °M (°T)	DIST. (NM)	TURN DIRECTION	ALTITUD	REST. VELOCIDAD	PERF.DE NAV
10	CF	VM080	32°51'47,06''	71°20'45,24''	FB	051°(52,32°)	8,00	LT	3800FT+	-	RNAV 1 O RNP 1
20	TF	BISUX	32°29'27,83''	71°29'37,74''	FB	340°(341,37°)	23,50	-	8000FT +	-	
30	TF	BUXIS	32°15'33,00''	71°29'30,00''	FB	359°(000°,45°)	13,89	-	8000FT +	-	
SCVM SID 4 RNAV RWY 23 BUXIS 1B / AMDT 89 – 02 DEC 2021											
NR SERIE	PATH TERM	PUNTO DE RECORRIDO (WPT)	LAT SEC (SUR)	LONG SEC (WESTE)	FB / FO	COURSE/ TRACK °M (°T)	DIST. (NM)	TURN DIRECTION	ALTITUD	REST. VELOCIDAD	PERF.DE NAV
10	CF	LIXOK	32°59'14,46''	71°32'11,73''	FO	231°(232,33°)	3,20	RT	1400FT+	-	RNAV 1 O RNP 1
20	DF	MILIK	32°44'19,01''	71°29'46,01''	FB	-	-	-	5000FT+	-	
30	TF	BISUX	32°29'27,83''	71°29'37,74''	FB	359°(000,45°)	14,82	-	8000FT +	-	
40	TF	BUXIS	32°15'33,00''	71°29'30,00''	FB	359°(000,45°)	13,89	-	8000FT +	-	

Tablas de coordenadas / Procedimientos RNAV de SCVM

PROCEDIMIENTOS DE APROXIMACION, SALIDA Y LLEGADA RNAV													
Approach, Departure and Arrival RNAV procedures													
(Esta información complementa a las cartillas publicadas en la AIP Chile VOL II / This information complements the charts published in the AIP Chile VOL II)													
VIÑA DEL MAR - SCVM													
SCVM IAC 4 ILS W RWY 05 / AMDT 91 - 11 AUG 2022													
NR SERIE	TRANS ID	PATH TERM	PUNTO DE RECORRIDO (WPT)	LAT SEC (SUR)	LONG SEC (WESTE)	FB / FO	COURSE TRACK	DIST. (NM)	TURN DIRECT	ALTITUD	Rest. Velocidad	VPA/ TCH	PERF. DE NAV
10		IF	POSLA	33°03'59,66"	71°39'31,22"	FB	-	-	-	3500FT+	-	-	-
15		TF	VM075	33°01'51,31"	71°36'13,25"	FB	51°(52,42°)	3,50	-	3000FT+	-	-	ILS
20		TF	LIXOK	32°59'14,46"	71°32'11,73"	FB	51°(52,39°)	4,27	-	1600FT+	-	-	ILS
30		TF	VM006	32°57'37,79"	71°29'43,30"	FO	51°(52,32°)	2,63	-	720FT+	-	3,2°/43'	ILS
40		CA	-	-	-	-	-	-	LT	3500FT+	-	-	1.0
50		DF	VM170	33°00'28,89"	71°45'18,55"	FB	-	-	-	3500FT+	-	-	1.0
60		HM	VM170	33°00'28,89"	71°45'18,55"	FO	124°(125,80°)	4,00	RT	3500FT+	-	-	1.0

Tablas de coordenadas / Procedimientos RNAV de SCVM

PROCEDIMIENTOS DE APROXIMACION, SALIDA Y LLEGADA RNAV Approach, Departure and Arrival RNAV procedures (Esta información complementa a las cartillas publicadas en la AIP Chile VOL II / This information complements the charts published in the AIP Chile VOL II)													
SCVM IAC 8 RNAV (GNSS) RWY 05 / AMDT 89 – 02 DEC 2021													
NR SERIE	TRANS ID	PATH TERM	PUNTO DE RECORRIDO (WPT)	LAT SEC (SUR)	LONG SEC (WESTE)	FB / FO	COURSE TRACK	DIST. (NM)	TURN DIRECT	ALTITUD	Rest. Velocidad	VPA/ TCH	PERF. DE NAV
10		IF	POSLA (IAF/IF)	33°03'59,66''	71°39'31,22''	FB	-	-	-	3500FT+	-	-	1.0
15		TF	VM075	33°01'51,31''	71°36'13,25''	FB	51°(52,42°)	3,50	-	3000FT+	-	-	1.0
20		TF	LIXOK (FAP)	32°59'14,46''	71°32'11,73''	FB	51°(52,39°)	4,27	-	1600FT+	-	-	0.3
30		TF	RW05	32°57'15,97''	71°29'09,57''	FO	51°(52,36°)	3,23	-	504FT+	-	3,2°/43	0.3
40		CA	-	-	-	-	-	-	LT	3500FT+	-	-	1.0
50		DF	VM170	33°00'28,89''	71°45'18,55''	FB	-	-	-	3500FT+	-	-	1.0
60		HM	VM170	33°00'28,89''	71°45'18,55''	FO	124°(125,80°)	4,00	RT	3500FT+	-	-	1.0
VIÑA DEL MAR - SCVM SCVM IAC 9 RNAV (GNSS) RWY 23 / AMDT 89 – 02 DEC 2021													
NR SERIE	TRANS ID	PATH TERM	PUNTO DE RECORRIDO (WPT)	LAT SEC (SUR)	LONG SEC (WESTE)	FB / FO	COURSE TRACK	DIST. (NM)	TURN DIRECT	ALTITUD	Rest. Velocidad	VPA/ TCH	PERF. DE NAV
10		IF	VM308	32°35'28,43	71°20'39,28''	FB	-	-	-	8000FT - 6000FT +	-	-	1.0
11		TF	VM238	32°39'47,82''	71°14'09,37''	FB	127°(128,20°)	6,98	RT	8000FT - 6000FT +	-	-	1.0
			VM999 (arc center)	32°43'37,98''	71°17'43,25''			(radio 4,87)					
12		RF	VM150	32°47'29,41''	71°14'11,16''	FB	RF	8,85	-	5100FT+	-	-	1.0
20		TF	ETIBO	32°50'33,42''	71°18'52,64''	FB	231°(232,23°)	5,00	-	4300FT+	-	-	1.0
30		TF	RW23	32°56'41,26''	71°28'16,25''	FO	231°(232,23°)	10,00	-	471FT+	-	-	0.3
40		CA	-	-	-	-	-	-	RT	4500FT+	210	-	1.0
50		DF	ROKUN	32°52'42,49''	71°41'31,67''	FB	-	-	-	4500FT+	-	-	1.0
60		HM	ROKUN	32°52'42,49''	71°41'31,67''	FO	048°(49,86°)	4,00	LT	4500FT+	-	-	1.0
10	VM410	IF	BISUX	32°29'27,83''	71°29'37,74''	FB	-	-	-	8000FT +	-	-	1.0
20	VM410	TF	VM308	32°35'28,43''	71°20'39,28''	FB	127°(128,37°)	9,67	-	8000FT - 6000FT +	-	-	1.0
10	VM430	IF	MILIK	32°44'19,01''	71°29'46,01''	FB	-	-	RT		-	-	1.0
20	VM410	TF	VM308	32°35'28,43''	71°20'39,28''	FB	040°(41,12°)	11,71	-	8000FT - 6000FT +	-	-	1.0

Tablas de coordenadas / Procedimientos RNAV de SCVM

PROCEDIMIENTOS DE APROXIMACION, SALIDA Y LLEGADA RNAV Approach, Departure and Arrival RNAV procedures (Esta información complementa a las cartillas publicadas en la AIP Chile VOL II / This information complements the charts published in the AIP Chile VOL II)													
VINA DEL MAR - SCVM SCVM IAC 10 RNAV (GNSS) Y RWY 05 / AMDT 89 – 02 DEC 2021													
NR SERIE	TRANS ID	PATH TERM	PUNTO DE RECORRIDO (WPT)	LAT SEC (SUR)	LONG SEC (WESTE)	FB / FO	COURSE TRACK	DIST. (NM)	TURN DIRECT	ALTITUD	Rest. Velocidad	VPA/ TCH	PERF. DE NAV
10		IF	POSLA (IAF/IF)	33°03'59,66''	71°39'31,22''	FB	-	-	-	3500FT+	-	-	1.0
15		TF	VM075	33°01'51,31''	71°36'13,25''	FB	51°(52,42°)	3,50	-	3000FT+	-	-	1.0
20		TF	LIXOK (FAF)	32°59'14,46''	71°32'11,73''	FB	51°(52,39°)	4,27	-	1600FT+	-	-	1.0
30		TF	VM007	32°57'41,68''	71°29'49,08''	FO	51°(52,36°)	2,53	-	1060FT+	-	3,2°/43	0.3
40		DF	VM170	33°00'28,89''	71°45'18,55''	FO	-	-	LT	3500FT+	-	-	1.0
50		HM	VM170	33°00'28,89''	71°45'18,55''	FB	124°(125,80°)	4,00	RT	3500FT+	-	-	1.0