
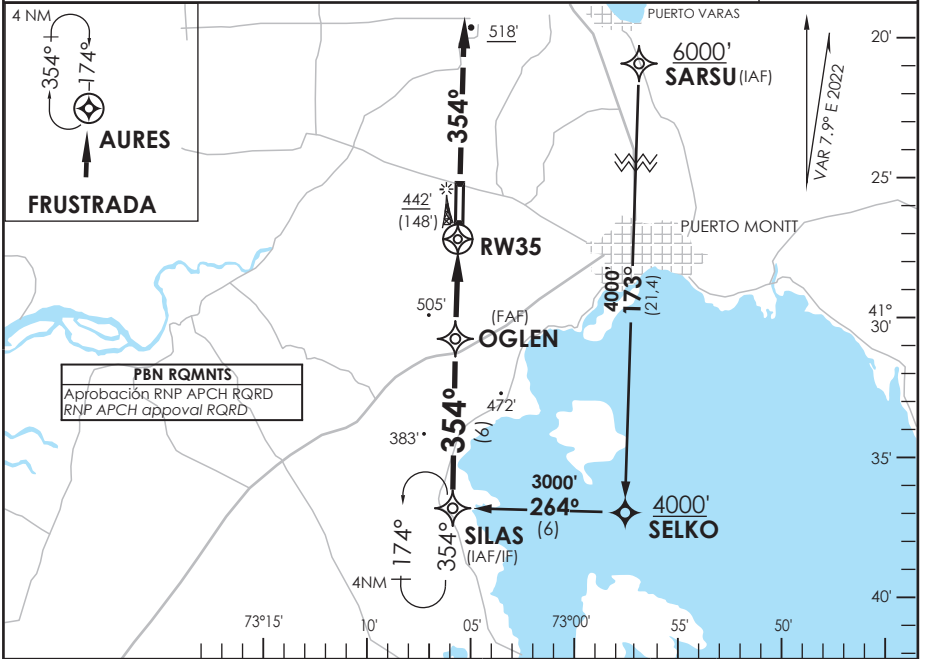


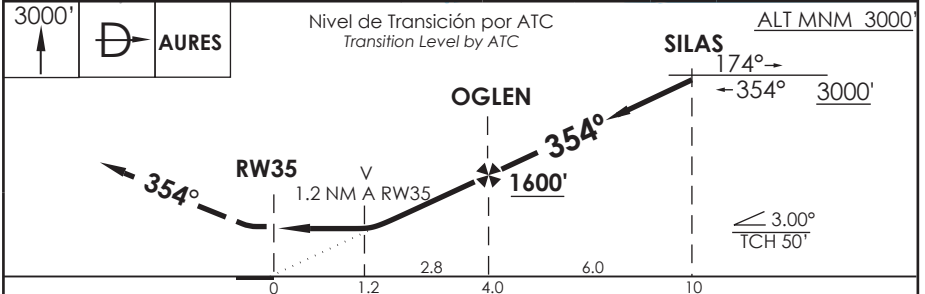
# AP. EL TEPUAL PUERTO MONTT - CHILE

SCTE IAC 7  
RNP Rwy 35

APP PUERTO MONTT RADAR Puerto Montt Radar Approach 121.3		TORRE PUERTO MONTT Puerto Montt Tower 118.1		CONTROL TERRESTRE Ground Control 121.9	
<b>RNP</b>	FINAL APCH CRS <b>354°</b>	MNM ALT OGLEN <b>1600'</b>	LNAV/VNAV DA(H) <b>720' (426')</b>	AD Elev. <b>294'</b> THR 35 Elev. <b>294'</b>	 8600 FT MSA 25 NM RW35
APCH FRUSTRADA: Ascenso 3000' directo AURES, ingrese a HLDG 174° derecho o según autorización ATC. Missed Apch: Climb to 3000' direct to AURES, enter on HLDG 174° right or according to ATC clearance.					



**PBN RQMNTS**  
Aprobación RNP APCH RORD  
RNP APCH approval RQRD



CATEGORÍA	DIRECTO RWY 35 Straight in RWY 35				CIRCULANDO Circling	ALTN Alternate Minimums
	LNAV/VNAV DA 720' (426')		LNAV MDA 720' (426')			
	ALSF-2	WO ALSF-2	ALSF-2	WO ALSF-2		
A	1.2 Km	1.6 Km	1.2 Km	1.6 Km	820' (526')	VER PAG. GEN 2.19
B	1.6 Km	2.0 Km	1.6 Km	2.0 Km		
C	1.6 Km	2.0 Km	1.6 Km	2.0 Km	960' (666')	SEE PAGE GEN 2.19
D	1.6 Km	2.0 Km	1.6 Km	2.0 Km		

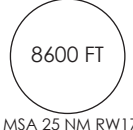
PROC BARO-VNAV NA BLW -10°C ó ABV 39°C

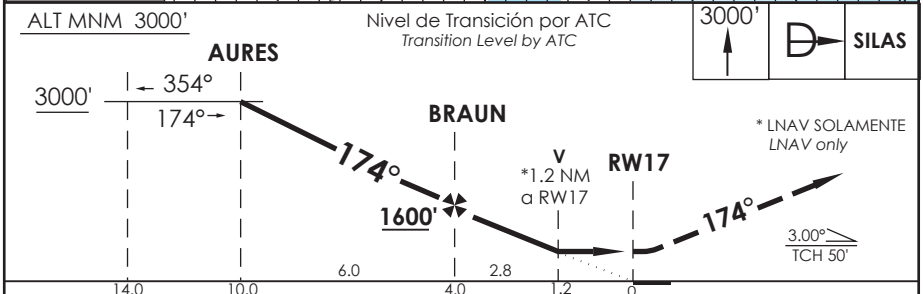
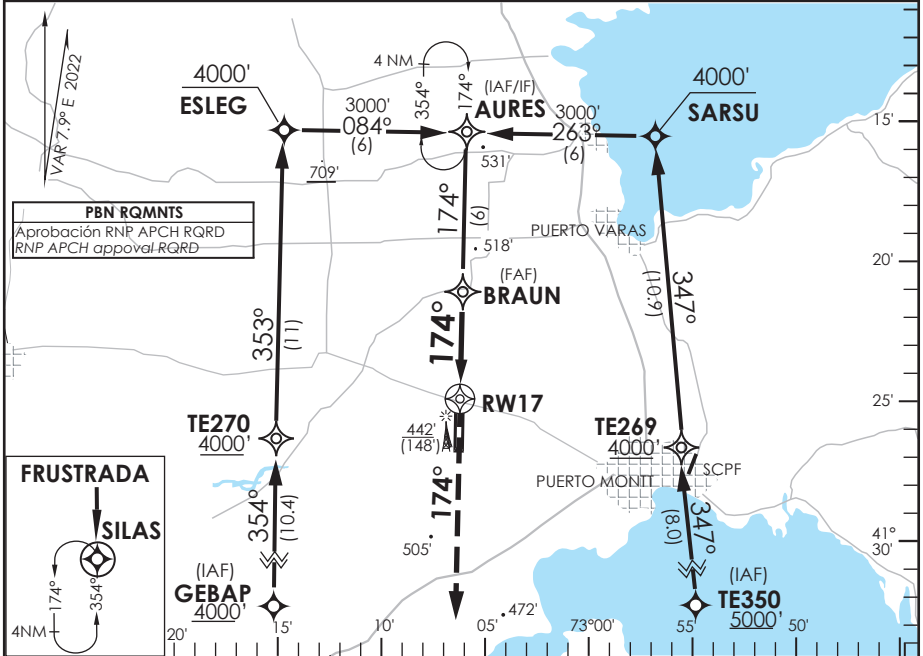
Veloc. Terrestre Kts	80	100	120	140	160
Angulo DES 3.0°	425'	531'	637'	743'	849'
MAPt en RW35					

DASA / SECCION AS-MAP

# AP. EL TEPUAL PUERTO MONTT - CHILE

SCTE IAC 8  
RNP Rwy 17

APP PUERTO MONTT RADAR Puerto Montt Radar Approach	121.3	TORRE PUERTO MONTT Puerto Montt Tower	118.1	CONTROL TERRESTRE Ground Control	121.9
<b>RNP</b>	FINAL APCH CRS <b>174°</b>	MNM ALT BRAUN <b>1600'</b>	LNAV/VNAV DA(H) <b>550' (286')</b>	AD Elev. THR 17 Elev. <b>294'</b>	 MSA 25 NM RW17
APCH FRUSTRADA: Ascenso 3000' directo SILAS, ingrese HLDG 354° izquierda o según autorización ATC. Missed Apch: Climb to 3000' direct to SILAS, enter on HLDG 354° left or according to ATC clearance.					



C A T E G O R Í A	DIRECTO RWY 17 <i>Straight in RWY 17</i>		CIRCULANDO <i>Circling</i>	ALTN <i>Alternate Minimums</i>
	LNAV/VNAV DA <b>550'(286')</b>	LNAV MDA <b>720'(456')</b>		
	A	1.6 Km	1.6 Km	VER PAG. GEN 2.19
	B			
C	2.4 Km			
D		3.2 Km	SEE PAGE GEN 2.19	

PROC BARO-VNAV NA BLW -10°C ó ABV 39°C					
Veloc. Terrestre Kts	80	100	120	140	160
Angulo DES 3,0°	425'	531'	637'	743'	849'
MAPt en RW17					

DASA / SECCION AS-MAP

Tablas de coordenadas / Procedimientos RNAV de SCTE

PROCEDIMIENTOS DE APROXIMACION, SALIDA Y LLEGADA RNAV											
Approach, Departure and Arrival RNAV procedures											
(Esta información complementa a las cartillas publicadas en la AIP Chile VOL II / This information complements the charts published in the AIP Chile VOL II)											
PUERTO MONTT/ AP EL TEPUAL - SCTE											
SCTESTAR 2 RNAV RWY 35 / SARTO 1A / AMDT 89 – 02 DEC 2021											
NR SERIE	PATH TERM	PUNTO DE RECORRIDO (WPT)	LAT SEC (SUR)	LONG SEC (WESTE)	FB / FO	COURSE/ TRACK °M/T	DIST. (NM)	TURN DIRECTION	ALTITUD	REST. VELOCIDAD	PERF. DE NAV
10	IF	SARTO	40°56'49,00"	72°54'57,00"	FB	-	-	-	6000FT+	-	RNAV 1 O RNP 1
20	TF	SARSU	41°15'43,80"	72°57'18,19"	FB	177°(185,36)	18,99	-	6000FT+	-	
SCTESTAR 2 RNAV RWY 35 OSARA 2A / AMDT 89 – 02 DEC 2021											
NR SERIE	PATH TERM	PUNTO DE RECORRIDO (WPT)	LAT SEC (SUR)	LONG SEC (WESTE)	FB / FO	COURSE/ TRACK °M/T	DIST. (NM)	TURN DIRECTION	ALTITUD	REST. VELOCIDAD	PERF. DE NAV
10	IF	OSARA	42°26'37,00"	72°54'11,00"	FB	-	-	-	5000FT+	-	RNAV 1 O RNP 1
20	TF	TE200	41°46'51,21"	73°03'41,48"	FB	342°(349,85)	40,37	-	5000FT+	-	
30	TF	SILAS	41°37'00,11"	73°06'01,02"	FB	342°(349,85)	10,00	-	3000FT+	-	
SCTESTAR 2 RNAV RWY 35 GENEK 2A / AMDT 89 – 02 DEC 2021											
NR SERIE	PATH TERM	PUNTO DE RECORRIDO (WPT)	LAT SEC (SUR)	LONG SEC (WESTE)	FB / FO	COURSE/ TRACK °M/T	DIST. (NM)	TURN DIRECTION	ALTITUD	REST. VELOCIDAD	PERF. DE NAV
10	IF	GENEK	42°21'36,00"	72°58'26,00"	FB	-	-	-	6000FT+	-	RNAV 1 O RNP 1
20	TF	TE020	41°46'55,69"	73°04'20,56"	FB	345°(352,73)	34,94	-	5000FT+	-	
30	TF	SILAS	41°37'00,11"	73°06'01,02"	FB	345°(352,79)	10,00	-	3000FT+	-	
SCTESTAR 2 RNAV RWY 35 CAUKE 2A / AMDT 89 – 02 DEC 2021											
NR SERIE	PATH TERM	PUNTO DE RECORRIDO (WPT)	LAT SEC (SUR)	LONG SEC (WESTE)	FB / FO	COURSE/ TRACK °M/T	DIST. (NM)	TURN DIRECTION	ALTITUD	REST. VELOCIDAD	PERF. DE NAV
10	IF	CAUKE	42°25'31,00"	73°12'07,00"	FB	-	-	-	5000FT+	-	RNAV 1 O RNP 1
20	TF	TE261	41°46'57,80"	73°07'15,38"	FB	357°(005,39)	38,71	-	4000FT+	-	
30	TF	SILAS	41°37'00,11"	73°06'01,02"	FB	357°(005,33)	10,00	-	3000FT+	-	

Tablas de coordenadas / Procedimientos RNAV de SCTE

PROCEDIMIENTOS DE APROXIMACION, SALIDA Y LLEGADA RNAV											
Approach, Departure and Arrival RNAV procedures											
(Esta información complementa a las cartillas publicadas en la AIP Chile VOL II / This information complements the charts published in the AIP Chile VOL II)											
PUERTO MONTT / AP EL TEPUAL - SCTE											
SCTESTAR 3 RNAV RWY 17 SARTO 1B / AMDT 89 – 02 DEC 2021											
NR SERIE	PATH TERM	PUNTO DE RECORRIDO (WPT)	LAT SEC (SUR)	LONG SEC (WESTE)	FB/ FO	COURSE/ TRACK °M/T	DIST. (NM)	TURN DIRECTION	ALTITUD	REST. VELOCIDAD	PERF. DE NAV
10	IF	SARTO	40°56'49,00"	72°54'57,00"	FB	-	-	-	6000FT+	-	RNAV 1 O RNP 1
20	TF	AURES	41°15'34,46"	73°05'15,38"	FB	195° (202,51)	20,30	-	3000FT+	-	
SCTESTAR 3 RNAV RWY 17 OSARA 3B / AMDT 89 – 02 DEC 2021											
NR SERIE	PATH TERM	PUNTO DE RECORRIDO (WPT)	LAT SEC (SUR)	LONG SEC (WESTE)	FB/ FO	COURSE/ TRACK °M/T	DIST. (NM)	TURN DIRECTION	ALTITUD	REST. VELOCIDAD	PERF. DE NAV
10	IF	OSARA	42°26'37,00"	72°54'11,00"	FB	-	-	-	5000FT+	-	RNAV 1 O RNP 1
20	TF	TE350	41°34'35,74"	72°54'59,08"	FB	351° (359,34)	52,00	-	5000FT+	-	
SCTESTAR 3 RNAV RWY 17 GENEK 4B / AMDT 89 – 02 DEC 2021											
NR SERIE	PATH TERM	PUNTO DE RECORRIDO (WPT)	LAT SEC (SUR)	LONG SEC (WESTE)	FB/ FO	COURSE/ TRACK °M/T	DIST. (NM)	TURN DIRECTION	ALTITUD	REST. VELOCIDAD	PERF. DE NAV
10	IF	GENEK	42°21'36,00"	72°58'26,00"	FB	-	-	-	6000FT+	-	RNAV 1 O RNP 1
20	TF	TE350	41°34'35,74"	72°54'59,08"	FB	355° (003,15)	47,05	-	5000FT+	-	
SCTESTAR 3 RNAV RWY 17 GENEK 4C / AMDT 89 – 02 DEC 2021											
NR SERIE	PATH TERM	PUNTO DE RECORRIDO (WPT)	LAT SEC (SUR)	LONG SEC (WESTE)	FB/ FO	COURSE/ TRACK °M/T	DIST. (NM)	TURN DIRECTION	ALTITUD	REST. VELOCIDAD	PERF. DE NAV
10	IF	GENEK	42°21'36,00"	72°58'26,00"	FB	-	-	-	6000FT+	-	RNAV 1 O RNP 1
20	TF	GEBAP	41°36'50,22"	73°14'00,79"	FB	337°(345,36)	46,23	-	4000FT+	-	
SCTESTAR 3 RNAV RWY 17 CAUKE 4B / AMDT 89 – 02 DEC 2021											
NR SERIE	PATH TERM	PUNTO DE RECORRIDO (WPT)	LAT SEC (SUR)	LONG SEC (WESTE)	FB/ FO	COURSE/ TRACK °M/T	DIST. (NM)	TURN DIRECTION	ALTITUD	REST. VELOCIDAD	PERF. DE NAV
10	IF	CAUKE	42°25'31,00"	73°12'07,00"	FB	-	-	-	5000FT+	-	RNAV 1 O RNP 1
20	TF	GEBAP	41°36'50,22"	73°14'00,79"	FB	350°(358,33)	48,68	-	4000FT+	-	

Tablas de coordenadas / Procedimientos RNAV de SCTE

PROCEDIMIENTOS DE APROXIMACION, SALIDA Y LLEGADA RNAV Approach, Departure and Arrival RNAV procedures (Esta información complementa a las cartillas publicadas en la AIP Chile VOL II / This information complements the charts published in the AIP Chile VOL II)											
PUERTO MONTT/ AP EL TEPUAL – SCTE SCTESID 4 RNAV RWY 17 ANROS 2B / AMDT 89 – 02 DEC 2021											
NR SERIE	PATH TERM	PUNTO DE RECORRIDO (WPT)	LAT SEC (SUR)	LONG SEC (WESTE)	FB / FO	COURSE/ TRACK °M/T	DIST. (NM)	TURN DIRECTION	ALTITUD	REST. VELOCIDAD	PERF. DE NAV
10	CA	-	-	-	-	174° (181,53)	-	RT	800FT+	-	RNAV 1 o RNP 1
20	DF	ESLEG	41°15'24,57"	73°13'12,53"	FB	-	-	RT	3000FT+	-	
30	TF	TE526	40°55'44,26"	73°06'05,76"	FB	007° (015,33)	20,38	-	6000 FT +	-	
40	TF	ANROS	40°20'21,00"	72°53'29,00"	FB	007° (015,26)	36,64	-	6000 FT +	-	
SCTESID 4 RNAV RWY 17 KIKOP 2B / AMDT 89 – 02 DEC 2021											
NR SERIE	PATH TERM	PUNTO DE RECORRIDO (WPT)	LAT SEC (SUR)	LONG SEC (WESTE)	FB / FO	COURSE/ TRACK °M/T	DIST. (NM)	TURN DIRECTION	ALTITUD	REST. VELOCIDAD	PERF. DE NAV
10	CA	-	-	-	-	174° (181,53)	-	RT	800FT+	-	RNAV 1 o RNP 1
20	DF	ESLEG	41°15' 24,57"	73°13' 12,53"	FB	-	-	RT	3000FT+	-	
30	TF	KIKOP	40°55'44,00''	73°05'31,00"	FB	009° (016,52)	20,51	-	6000 FT +	-	
SCTESID 4 RNAV RWY 35 KIKOP 5C / AMDT 89 – 02 DEC 2021											
NR SERIE	PATH TERM	PUNTO DE RECORRIDO (WPT)	LAT SEC (SUR)	LONG SEC (WESTE)	FB / FO	COURSE/ TRACK °M/T	DIST. (NM)	TURN DIRECTION	ALTITUD	REST. VELOCIDAD	PERF. DE NAV
10	CF	AURES	41°15'34,46"	73°05'15,38"	FB	354° (001,53)	10,40	-	2300FT+	-	RNAV 1 o RNP 1
20	TF	KIKOP	40°55'44,00''	73°05'31,00"	FB	351° (359,43)	19,83	-	6000FT+	-	
SCTESID 4 RNAV RWY 35 ANROS 5A / AMDT 89 – 02 DEC 2021											
NR SERIE	PATH TERM	PUNTO DE RECORRIDO (WPT)	LAT SEC (SUR)	LONG SEC (WESTE)	FB / FO	COURSE/ TRACK °M/T	DIST. (NM)	TURN DIRECTION	ALTITUD	REST. VELOCIDAD	PERF. DE NAV
10	CF	AURES	41°15'34,46"	73°05'15,38"	FB	354° (001,53)	10,40	-	2300FT+	-	RNAV 1 o RNP 1
20	TF	TE300	40°55'41,86"	73°00'58,84"	FB	001° (009,27)	20,13	RT	6000 FT +	-	
30	TF	ANROS	40°20'21,00"	72°53'29,00"	FB	001° (009,22)	35,78	-	6000 FT +	-	

Tablas de coordenadas / Procedimientos RNAV de SCTE

PROCEDIMIENTOS DE APROXIMACION, SALIDA Y LLEGADA RNAV Approach, Departure and Arrival RNAV procedures (Esta información complementa a las cartillas publicadas en la AIP Chile VOL II / This information complements the charts published in the AIP Chile VOL II)											
PUERTO MONTT/ AP EL TEPUAL - SCTE SCTESID 5 RNAV RWY 17 GUTIN 4C / AMDT 89 - 02 DEC 2021											
NR SERIE	PATH TERM	PUNTO DE RECORRIDO (WPT)	LAT SEC (SUR)	LONG SEC (WESTE)	FB / FO	COURSE/ TRACK °M/T	DIST. (NM)	TURN DIRECTION	ALTITUD	REST. VELOCIDAD	PERF. DE NAV
10	CA	-	-	-	-	174°(181,53)	-	LT	800FT+	-	RNAV 1 O RNP 1
20	DF	TE188	41°45'19,39"	72°59'58,75"	FB	-	-	-	4000FT+	-	
30	TF	GUTIN	42°24'24,00"	72°48'45,00"	FB	160°(167,98)	39,95	-	FL110+	-	
SCTESID 5 RNAV RWY 35 GUTIN 2A / AMDT 89 - 02 DEC 2021											
NR SERIE	PATH TERM	PUNTO DE RECORRIDO (WPT)	LAT SEC (SUR)	LONG SEC (WESTE)	FB / FO	COURSE/ TRACK °M/T	DIST. (NM)	TURN DIRECTION	ALTITUD	REST. VELOCIDAD	PERF. DE NAV
10	CA	-	-	-	-	354°(001,53)	-	RT	800FT+	-	RNAV 1 O RNP 1
20	DF	SELKO	41°37'09,45"	72°58'01,21"	FB	-	-	-	3000FT+	-	
30	TF	TE447	42°04'53,45"	72°54'23,11"	FB	166°(174,42)	27,85	-	7000FT+	-	
40	TF	GUTIN	42°24'24,00"	72°48'45,00"	FB	160°(167,92)	19,95	-	FL110+	-	
SCTESID 5 RNAV RWY 35 OSARA 2E / AMDT 89 - 02 DEC 2021											
NR SERIE	PATH TERM	PUNTO DE RECORRIDO (WPT)	LAT SEC (SUR)	LONG SEC (WESTE)	FB / FO	COURSE/ TRACK °M/T	DIST. (NM)	TURN DIRECTION	ALTITUD	REST. VELOCIDAD	PERF. DE NAV
10	CA	-	-	-	-	-	-	RT	800FT+	-	RNAV 1 O RNP 1
20	DF	SELKO	41°37'09,45"	72°58'01,21"	FB	-	-	-	3000FT+	-	
30	TF	OSARA	42°26'37,00"	72°54'11,00"	FB	169°(176,71)	49,52	-	5000FT+	-	
SCTESID 5 RNAV RWY 17 OSARA 3D / AMDT 89 - 02 DEC 2021											
NR SERIE	PATH TERM	PUNTO DE RECORRIDO (WPT)	LAT SEC (SUR)	LONG SEC (WESTE)	FB / FO	COURSE/ TRACK °M/T	DIST. (NM)	TURN DIRECTION	ALTITUD	REST. VELOCIDAD	PERF. DE NAV
10	CA	-	-	-	-	174°(181,53)	-	LT	800FT+	-	RNAV 1 O RNP 1
20	DF	TE189	41°45'34,28"	73°01'52,01"	FB	-	-	-	4000FT+	-	
30	TF	OSARA	42°26'37,00"	72°54'11,00"	FB	164°(172,11)	41,43	-	5000FT+	-	

Tablas de coordenadas / Procedimientos RNAV de SCTE

PROCEDIMIENTOS DE APROXIMACION, SALIDA Y LLEGADARNAV													
Approach, Departure and Arrival RNAV procedures													
(Esta información complementa a las cartillas publicadas en la AIP Chile VOL II / This information complements the charts published in the AIP Chile VOL II)													
PUERTO MONTT / AP EL TEPUAL – SCTE IAC													
1 ILS Z RWY 35 / AMDT 89 – 02 DEC 2021													
NR SERIE	TRANS ID	PATH TERM	PUNTO DE RECORRIDO (WPT)	LAT SEC (SUR)	LONG SEC (WESTE)	FB / FO	COURSE/ TRACK °M/T	DIST. (NM)	TURN DIRECT	ALTITUD	Rest. Velocidad	VPA / TCH	PERF. DE NAV
10		IF	SILAS (IAF/IF)	41°37'00,11"	73°06'01,02"	FB	-	-	-	3000 FT +	-	-	ILS
20		TF	D5 IMON (FAF)	-	-	FB	354 (001,53)	5,15	-	1900 FT +	-	-	ILS
30		TF	RW35 (MAPt)	41°27'03,02"	73°05'39,77"	FO	354 (001,53)	4,8	-	344FT+	-	3,0°/49'	ILS
40		CA	-	-	-	-	354 (001,53)	-	-	3000FT+	-	-	ILS
10	SARSU	IF	SARSU	41°15'43,80"	72°57'18,19"	FB	-	-	-	6000FT+	-	-	1,0
20	SARSU	TF	SELKO	41°37'09,45"	72°58'01,21"	FB	173 (181,44)	21,42	-	4000 FT +	-	-	1,0
30	SARSU	TF	SILAS (IAF/IF)	41°37'00,11"	73°06'01,02"	FB	264 (271,53)	6,00	RT	3000 FT +	-	-	1,0
IAC 7 RNP RWY 35 / AMDT 91 – 11 AUG 2022													
NR SERIE	TRANS ID	PATH TERM	PUNTO DE RECORRIDO (WPT)	LAT SEC (SUR)	LONG SEC (WESTE)	FB / FO	COURSE/ TRACK °M/T	DIST. (NM)	TURN DIRECT	ALTITUD	Rest. Velocidad	VPA / TCH	PERF. DE NAV
10		IF	SILAS (IAF/IF)	41°37'00,11"	73°06'01,02"	FB	-	-	-	3000 FT +	-	-	1,0
20		TF	OGLEN (FAF)	41°31'00,06"	73°05'48,19"	FB	354 (001,53)	6,00	-	1600 FT +	-	-	0,3
30		TF	RW35 (MAPt)	41°27'03,02"	73°05'39,77"	FO	354 (001,53)	3,95	-	344FT+	-	3,0°/50'	0,3
40		CA	-	-	-	-	354 (001,53)	-	-	3000FT+	-	-	1,0
50		DF	AURES (MAHF)	41°15'34,46"	73°05'15,38"	FO	-	-	-	3000 FT +	-	-	1,0
60		HM	AURES (MAHF)	41°15'34,46"	73°05'15,38"	FB	174 (181,53)	4,00	RT	3000 FT +	-	-	1,0
10	SARSU	IF	SARSU	41°15'43,80"	72°57'18,19"	FB	-	-	-	6000FT+	-	-	1,0
20	SARSU	TF	SELKO	41°37'09,45"	72°58'01,21"	FB	173 (181,44)	21,42	-	4000 FT +	-	-	1,0
30	SARSU	TF	SILAS (IAF/IF)	41°37'00,11"	73°06'01,02"	FB	264 (271,53)	6,00	RT	3000 FT +	-	-	1,0

Tablas de coordenadas / Procedimientos RNAV de SCTE

PUERTO MONTT/ AP EL TEPUAL – SCTE SCTE IAC 8 RNP RWY 17 / AMDT 91 – 11 AUG 2022													
NR SERIE	TRANS ID	PATH TERM	PUNTO DE RECORRIDO (WPT)	LAT SEC (SUR)	LONG SEC (WESTE)	FB / FO	COURSE/ TRACK °M/T	DIST. (NM)	TURN DIRECT	ALTITUD	Rest. Velocidad	VPA / TCH	PERF. DE NAV
10		IF	AURES (IAF/IF)	41°15'34,46"	73°05'15,38"	FB	-	-	-	3000 FT +	-	-	1,0
20		TF	BRAUN (FAF)	41°21'34,53"	73°05'28,12"	FB	174 (181,53)	6,00	-	1600 FT +	-	-	0,3
30		TF	RW17 (MAPt)	41°25'36,97"	73°05'36,71"	FO	174 (181,53)	4,04	-	314FT+	-	3,0°/50'	0,3
40		CA	-	-	-	-	174 (181,53)	-	-	3000FT+	-	-	1,0
50		DF	SILAS (MAHF)	41°37'00,11"	73°06'01,02"	FO	-	-	-	3000 FT +	-	-	1,0
60		HM	SILAS (MAHF)	41°37'00,11"	73°06'01,02"	FB	354 (001,53)	4,00	LT	3000 FT +	-	-	1,0
10	GEBAP	IF	GEBAP (IAF)	41°36'50,22"	73°14'00,79"	FB	-	-	-	4000FT+	-	-	1,0
20	GEBAP	TF	TE270	41°26'24,47"	73°13'31,92"	FB	354°(001,99)	10,43	-	4000FT+	-	-	1,0
30	GEBAP	TF	ESLEG	41°15' 24,57"	73°13'12,53"	FB	353°(001,27)	11,00	RT	4000 FT +	-	-	1,0
40	GEBAP	TF	AURES (IAF/IF)	41°15'34,46"	73°05'15,38"	FB	084 (091,53)	6,00	RT	3000 FT +	-	-	1,0
10	TE350	IF	TE350 (IAF)	41°34'35,74"	72°54'59,08"	FB	-	-	-	5000FT+	-	-	1,0
20	TE350	TF	TE269	41°26'37,55"	72°55'58,04"	FB	347°(354,70)	8,00	-	4000FT+	-	-	1,0
30	TE350	TF	SARSU	41°15'43,80"	72°57'18,19"	FB	347°(354,71)	10,94	LT	4000 FT +	-	-	1,0
40	TE350	TF	AURES (IAF/IF)	41°15'34,46"	73°05'15,38"	FB	263 (271,44)	6,00	LT	3000 FT +	-	-	1,0