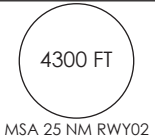


AD. CARRIEL SUR (INTL O/R)
CONCEPCION - CHILE

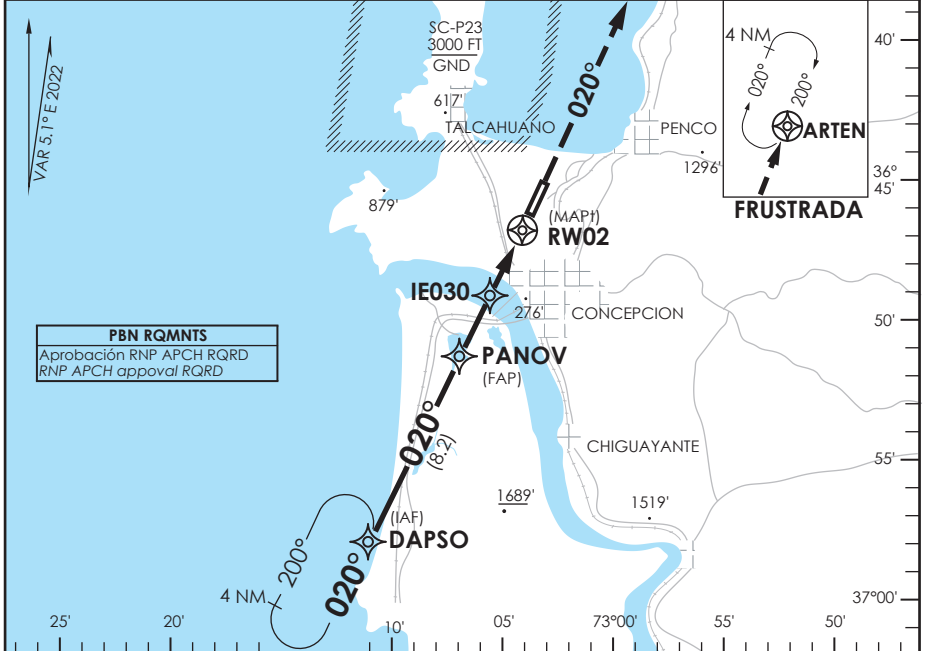
SCIE IAC 8
RNP Y RWY 02

CONCEPCION RADAR Concepción RADAR 129.35/124.2		TORRE CONCEPCION Concepción Tower 118.6		CONTROL TERRESTRE Ground Control 121.9	
RNP	FINAL APCH CRS 020°	MNM ALT PANOV 1700' (1674')	LNAV/VNAV DA(H) 330' (304')	AD Elev. 26'	THR 02 Elev. 26'

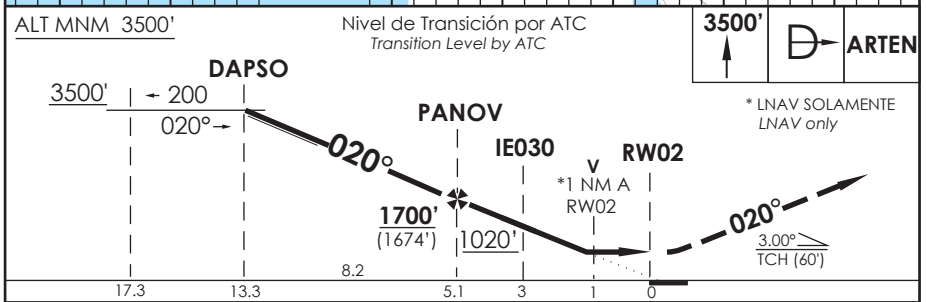


APCH FRUSTRADA: Ascenso 3500' directo ARTEN, ingrese HLDG 200° derecha o según autorización ATC.

Missed Apch: Climb to 3500' direct to ARTEN, enter on HLDG 200° right or according to ATC clearance.



PBN RQMNTS
 Aprobación RNP APCH RQRD
 RNP APCH approval RQRD



CATEGORIA	DIRECTO RWY 02 <i>Straight in RWY 02</i>				CIRCULANDO OESTE Circling West	ALTN Alternate Minimums	
	LNAV/VNAV DA 330' (304')		LNAV MDA 400' (374')				
A	1.2 Km	1.6 Km	1.2 Km	1.6 Km	560' (534')	VER PAG. GEN 2.19	
B					640'		
C					(614')		2.8 Km
D					3.2 Km		

PROC BARO-VNAV NA BLW -10°C ó ABV 47°C

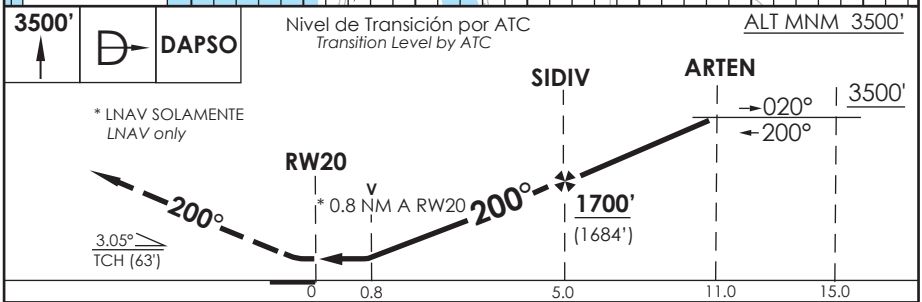
Veloc. Terrestre Kts	80	100	120	140	160
Angulo DES 3,0° FPM	425'	531'	637'	743'	849'
MAPt en RWY02					

DASA /SECCION IAS-MAP

AD. CARRIEL SUR (INTL O/R)
CONCEPCION - CHILE

SCIE IAC 9
RNP RWY 20

CONCEPCION RADAR Concepción RADAR		129.35/124.2	TORRE CONCEPCION Concepción Tower		118.6	CONTROL TERRESTRE Ground Control		121.9
RNP	FINAL APCH CRS 200°	MNM ALT SIDIV 1700'	LNAV/VNAV DA(H) 270'(254')	AD Elev. 26'	THR 20 Elev. 16'	 4300 FT MSA 25 NM RWY20		
APCH FRUSTRADA: Ascenso 3500' directo DAPSO, ingrese HLDG 020° izquierda o según autorización ATC. Missed Apch: Climb to 3500' direct to DAPSO, enter on HLDG 020° left or according to ATC clearance.								



C A T E G O R Í A	DIRECTO RWY 20 / Straight in RWY 20		CIRCULANDO OESTE / Circling West	ALTN / Alternate Minimums		
	LNAV/VNAV DA 270'(254')	LNAV MDA 320'(304')				
	A	1.6 Km	1.6 Km	560'(534')	VER PAG. GEN 2.19	
	B			640'(614')		
C	2.8 Km					
D	3.2 Km					
PROC BARO-VNAV NA BLW -10°C ó ABV 47°C						
Veloc. Terrestre Kts		80	100	120	140	160
Angulo DES 3.05° FPM		432'	540'	648'	755'	863'
MAPt en RW20						

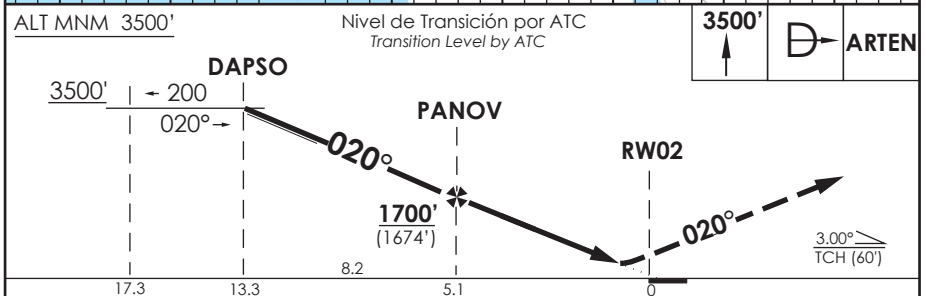
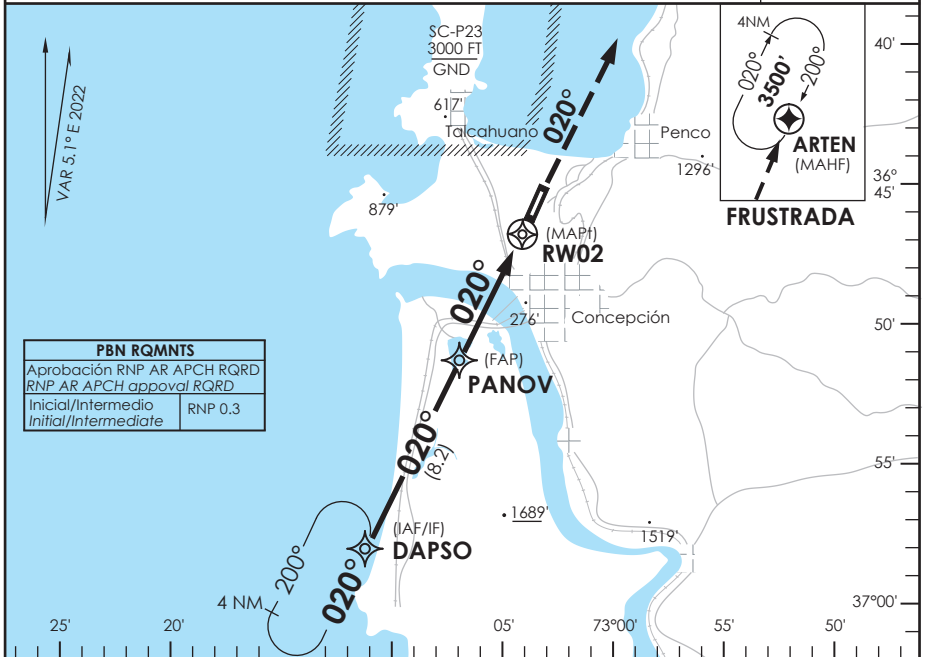
DASA /SECCION IAS-MAP

AD. CARRIEL SUR (INTL O/R)
CONCEPCION - CHILE

SCIE IAC 10
RNP Z RWY 02 (AR)

CONCEPCION RADAR Concepción RADAR		129.35/124.2	TORRE CONCEPCION Concepción Tower		118.6	CONTROL TERRESTRE Ground Control		121.9
RNP	FINAL APCH CRS	020°	MNM ALT PANOV	1700'	DA(H)	280'(254')	AD Elev. THR 02 Elev.	26' 26'

APCH FRUSTRADA: Ascenso 3500' directo ARTEN, ingrese HLDG 200° derecha o según autorización ATC.
 Missed Apch: Climb to 3500' direct to ARTEN, enter on HLDG 200° right or according to ATC clearance.



A B C D	DIRECTO RWY 02 Straight in RWY 02		RNP AR RWY 02 SCIE: PROC NA BLW 0°C ó ABV 47°C
	RNP 0.1		
	DA 280' (254')		
	ALSF-2	WO ALSF-2	ALTN NA (RNP BLW 0.3)
	0.8 Km	1.6 Km	

Veloc. Terrestre Kts	80	100	120	140	160	REQUIERE AUTORIZACIÓN ESPECIAL PARA ACFT Y TRIPULACIÓN SPECIAL ACFT AND AIRCREW AUTHORIZATION RQRD
Angulo DES 3.0° FPM	425'	531'	637'	743'	849'	
MAPt en DA						

DASA / SECCION AS-MAP

Tablas de coordenadas / Procedimientos RNAV de SCIE

PROCEDIMIENTOS DE APROXIMACION, SALIDA Y LLEGADA RNAV

Approach, Departure and Arrival RNAV procedures

(Esta información complementa a las cartillas publicadas en la AIP Chile VOL II / This information complements the charts published in the AIP Chile VOL II)

CONCEPCIÓN/AD CARRIEL SUR - SCIE

STAR 2 RNAV RWY 02 ESIDO 2A / AMDT 89 – 02 DEC 2021

NRO SERIE	PATH TERM	PUNTO DE RECORRIDO (WPT)	LAT SEC (SUR)	LONG SEC (WESTE)	FB / FO	COURSE/ TRACK °M/T	DIST. (NM)	TURN DIRECTION	ALTITUD	RNP	Especific. De NAV
10	IF	ESIDO	35°46'58,00"	72°45'34,00"	FB	-	-	-	9000FT+	1,0	RNAV 1 O RNP 1
20	TF	IE593	36°18'54,76"	73°00'11,71"	FB	195° (200,33)	34,03	-	5000FT+	1,0	
30	TF	IE343	36°42'21,47"	73°11'04,07"	FB	195° (200,47)	25,00	-	5000FT+	1,0	
40	TF	IE193	36°56'22,95"	73°17'53,86"	FB	196° (201,35)	15,04	-	3500FT+	1,0	
50	TF	DAPSO	36°58'55,94"	73°11'07,14"	FB	110° (115,15)	6,00	-	3500FT+	1,0	

STAR 2 RNAV RWY 02 SOSTA 6D / AMDT 89 – 02 DEC 2021

NRO SERIE	PATH TERM	PUNTO DE RECORRIDO (WPT)	LAT SEC (SUR)	LONG SEC (WESTE)	FB / FO	COURSE/ TRACK °M/T	DIST. (NM)	TURN DIRECTION	ALTITUD	RNP	Especific. De NAV
10	IF	SOSTA	35°49'18,00"	72°36'25,00"	FB	-	-	-	9000FT+	1,0	RNAV 1 O RNP 1
20	TF	IE593	36°18'54,76"	73°00'11,71"	FB	208° (212,98)	35,30	-	5000FT+	1,0	
30	TF	IE343	36°42'21,47"	73°11'04,07"	FB	195° (200,47)	25,00	-	5000FT+	1,0	
40	TF	IE193	36°56'22,95"	73°17'53,86"	FB	196° (201,35)	15,04	-	3500FT+	1,0	
50	TF	DAPSO	36°58'55,94"	73°11'07,14"	FB	110° (115,15)	6,00	-	3500FT+	1,0	

STAR 2 RNAV RWY 02 ARUNI 6E / AMDT 89 – 02 DEC 2021

NRO SERIE	PATH TERM	PUNTO DE RECORRIDO (WPT)	LAT SEC (SUR)	LONG SEC (WESTE)	FB / FO	COURSE/ TRACK °M/T	DIST. (NM)	TURN DIRECTION	ALTITUD	RNP	Especific. De NAV
10	IF	ARUNI	35°53'07,86"	72°26'25,28"	FB	-	-	-	10000FT+	1,0	RNAV 1 O RNP 1
20	TF	IE593	36°18'54,76"	73°00'11,71"	FB	221° (226,59)	37,58	-	5000FT+	1,0	
30	TF	IE343	36°42'21,47"	73°11'04,07"	FB	195° (200,47)	25,00	-	5000FT+	1,0	
40	TF	IE193	36°56'22,95"	73°17'53,86"	FB	196° (201,35)	15,04	-	3500FT+	1,0	
50	TF	DAPSO	36°58'55,94"	73°11'07,14"	FB	110° (115,15)	6,00	-	3500FT+	1,0	

STAR 2 RNAV RWY 02 VUMIT 6C / AMDT 89 – 02 DEC 2021

NRO SERIE	PATH TERM	PUNTO DE RECORRIDO (WPT)	LAT SEC (SUR)	LONG SEC (WESTE)	FB / FO	COURSE/ TRACK °M/T	DIST. (NM)	TURN DIRECTION	ALTITUD	RNP	Especific. De NAV
10	IF	VUMIT	36°39'13,00"	72°26'40,00"	FB	-	-	-	6000FT+	1,0	RNAV 1 O RNP 1
20	TF	IE344	36°48'16,73"	72°55'16,59"	FB	243° (248,38°)	24,72	-	5000FT+	1,0	
30	TF	IE192	37°01'28,54"	73°04'19,97"	FB	204° (208,81°)	15,05	-	3500FT+	1,0	
40	TF	DAPSO	36°58'55,94"	73°11'07,14"	FB	290° (295,01)	6,00	-	3500FT+	1,0	

Tablas de coordenadas / Procedimientos RNAV de SCIE

PROCEDIMIENTOS DE APROXIMACION, SALIDA Y LLEGADA RNAV

Approach, Departure and Arrival RNAV procedures

(Esta información complementa a las cartillas publicadas en la AIP Chile VOL II / This information complements the charts published in the AIP Chile VOL II)

CONCEPCIÓN/ AD CARRIEL SUR – SCIE

STAR 3 RNAV RWY 02 PANEX 5B / AMDT 89 – 02 DEC 2021

NRO SERIE	PATH TERM	PUNTO DE RECORRIDO (WPT)	LAT SEC (SUR)	LONG SEC (WESTE)	FB / FO	COURSE / TRACK °M/T	DIST. (NM)	TURN DIRECTION	ALTITUD	RNP	Especific. De NAV
10	IF	PANEX	37°45'59,00"	73°05'35,00"	FB	-	-	-	8000FT+	1.0	RNAV 1 O RNP 1
20	TF	DAGEN	37°20'22,66"	73°03'22,03"	FB	359° (003,95)	25,64	LT	8000FT+	1,0	
30	TF	MATKA	37°02'20,02"	73°13'06,97"	FB	331° (336,57)	19,63	-	3500FT+	1,0	
40	TF	DAPSO	36°58'55,94"	73°11'07,14"	FB	020° (025,23)	3,75	-	3500FT+	1.0	

STAR 3 RNAV RWY 02 ANGOL 5A / AMDT 89 – 02 DEC 2021

NRO SERIE	PATH TERM	PUNTO DE RECORRIDO (WPT)	LAT SEC (SUR)	LONG SEC (WESTE)	FB / FO	COURSE / TRACK °M/T	DIST. (NM)	TURN DIRECTION	ALTITUD	RNP	Especific. De NAV
10	IF	ANGOL	37°40'30,00"	72°42'30,00"	FB	-	-	-	6000FT+	1.0	RNAV 1 O RNP 1
20	TF	TELUN	37°19'52,03"	72°50'17,74"	FB	338° (343,21)	21,52	LT	6000FT+	1,0	
30	TF	MATKA	37°02'20,02"	73°13'06,97"	FB	308° (313,60)	25,28	RT	3500FT+	1.0	
40	TF	DAPSO	36°58'55,94"	73°11'07,14"	FB	020° (025,23)	3,75	-	3500FT+	1.0	

Tablas de coordenadas / Procedimientos RNAV de SCIE

PROCEDIMIENTOS DE APROXIMACION, SALIDA Y LLEGADA RNAV

Approach, Departure and Arrival RNAV procedures

(Esta información complementa a las cartillas publicadas en la AIP Chile VOL II / This information complements the charts published in the AIP Chile VOL II)

CONCEPCIÓN/ AD CARRIEL SUR – SCIE

STAR 4 RNAV RWY 20 SOSTA 5C / AMDT 89 – 02 DEC 2021

NRO SERIE	PATH TERM	PUNTO DE RECORRIDO (WPT)	LAT SEC (SUR)	LONG SEC (WESTE)	FB / FO	COURSE/ TRACK °M/T	DIST. (NM)	TURN DIRECTION	ALTITUD	RNP	Especific. De NAV
10	IF	SOSTA	35°49'18,00"	72°36'25,00"	FB	-	-	-	5000FT+	1,0	RNAV 1 O RNP 1
20	TF	TARMA	36°21'59,75"	72°51'57,26"	FB	196° (201,01)	34,99	LT	5000FT+	1,0	
30	TF	RODUT	36°30'49,00"	72°54'46,00"	FB	189° (194,43)	9,1	-	3500FT+	1,0	

STAR 4 RNAV RWY 20 ARUNI 6C / AMDT 89 – 02 DEC 2021

10	IF	ARUNI	35°53'07,86"	72°26'25,28"	FB	-	-	-	10000FT+	1,0	RNAV 1 O RNP 1
20	TF	IE253	36°23'07,65"	72°49'00,71"	FB	206° (211,31)	35,10	-	5000FT+	1,0	
30	TF	RODUT	36°30'49,00"	72°54'46,00"	FB	206° (211,13)	8,97	-	3500FT+	1,0	

STAR 4 RNAV RWY 20 VUMIT 4B / AMDT 89 – 02 DEC 2021

NRO SERIE	PATH TERM	PUNTO DE RECORRIDO (WPT)	LAT SEC (SUR)	LONG SEC (WESTE)	FB / FO	COURSE/ TRACK °M/T	DIST. (NM)	TURN DIRECTION	ALTITUD	RNP	Especific. De NAV
10	IF	VUMIT	36°39'13,00"	72°26'40,00"	FB	-	-	-	6000FT+	1,0	RNAV 1 O RNP 1
20	TF	PAGOM	36°41'46,71"	72°41'50,63"	FB	253° (258,09)	12,47	RT	6000FT+	1,0	
30	TF	DAMIP	36°38'21,80"	72°50'55,00"	FB	290° (295,00)	8,06	-	3500FT+	1,0	

STAR 4 RNAV RWY 20 ANGOL 4B / AMDT 89 – 02 DEC 2021

NRO SERIE	PATH TERM	PUNTO DE RECORRIDO (WPT)	LAT SEC (SUR)	LONG SEC (WESTE)	FB / FO	COURSE/ TRACK °M/T	DIST. (NM)	TURN DIRECTION	ALTITUD	RNP	Especific. De NAV
10	IF	ANGOL	37°40'30,00"	72°42'30,00"	FB	-	-	-	6000FT+	1,0	RNAV 1 O RNP 1
20	TF	MAPLO	36°53'56,34"	72°59'59,75"	FB	338° (343,20)	48,55	RT	6000FT+	1,0	
30	TF	DAMIP	36°38'21,80"	72°50'55,00"	FB	020° (025,20)	17,18	-	3500FT+	1,0	

STAR 4 RNAV RWY 20 PANEX 5C / AMDT 89 – 02 DEC 2021

NRO SERIE	PATH TERM	PUNTO DE RECORRIDO (WPT)	LAT SEC (SUR)	LONG SEC (WESTE)	FB / FO	COURSE/ TRACK °M/T	DIST. (NM)	TURN DIRECTION	ALTITUD	RNP	Especific. De NAV
10	IF	PANEX	37°45'59,00"	73°05'35,00"	FB	-	-	-	8000FT+	1,0	RNAV 1 O RNP 1
20	TF	IE192	37°01'28,54"	73°04'19,97"	FB	356° (001,29)	44,46	RT	7000FT+	1,0	
30	TF	MAPLO	36°53'56,34"	72°59'59,75"	FB	020° (024,81)	8,29	RT	6000FT+	1,0	
40	TF	DAMIP (IAF)	36°38'21,80"	72°50'55,00"	FB	020° (025,20)	17,18	-	3500FT+	1,0	

Tablas de coordenadas / Procedimientos RNAV de SCIE

PROCEDIMIENTOS DE APROXIMACION, SALIDA Y LLEGADA RNAV

Approach, Departure and Arrival RNAV procedures

(Esta información complementa a las cartillas publicadas en la AIP Chile VOL II / This information complements the charts published in the AIP Chile VOL II)

CONCEPCIÓN/AD CARRIEL SUR – SCIE

SID 3 RNAV RWY 02 SOSTA 3L/ AMDT 89 – 02 DEC 2021

NR SERIE	PATH TERM	PUNTO DE RECORRIDO (WPT)	LAT SEC (SUR)	LONG SEC (WESTE)	FB / FO	COURSE/ TRACK °M (°T)	DIST. (NM)	TURN DIRECTION	ALTITUD	REST. VELOCIDAD	Especif. De NAV
10	CF	MUBUG	36°42'10,13"	73°01'21,09"	FO	020° (025,07)	3,84	-	1000 FT +	-	RNAV 1 O RNP 1
20	DF	TARMA	36°21'59,75"	72°51'57,26"	FB	-	-	-	5000FT+	-	
30	TF	SOSTA	35°49'18,00"	72°36'25,00"	FB	016° (021,17)	34,99	-	5000FT+	-	

SID 3 RNAV RWY 02 LODOS 4M/ AMDT 89 – 02 DEC 2021

NR SERIE	PATH TERM	PUNTO DE RECORRIDO (WPT)	LAT SEC (SUR)	LONG SEC (WESTE)	FB / FO	COURSE/ TRACK °M (°T)	DIST. (NM)	TURN DIRECTION	ALTITUD	REST. VELOCIDAD	Especif. De NAV
10	CF	MUBUG	36°42'10,13"	73°01'21,09"	FO	020° (025,07)	3,84	-	1000 FT +	-	RNAV 1 O RNP 1
20	DF	DAKEP	36°29'44,71"	72°43'59,05"	FB	-	-	-	6000FT+	-	
30	TF	LODOS	36°02'33,19"	72°10'59,79"	FB	039° (044,65)	38,06	-	10000FT+	-	

SID 3 RNAV RWY 02 VUMIT 3L / AMDT 89 – 02 DEC 2021

NR SERIE	PATH TERM	PUNTO DE RECORRIDO (WPT)	LAT SEC (SUR)	LONG SEC (WESTE)	FB / FO	COURSE/ TRACK °M (°T)	DIST. (NM)	TURN DIRECTION	ALTITUD	REST. VELOCIDAD	Especif. De NAV
10	CF	MUBUG	36°42'10,13"	73°01'21,09"	FO	020° (025,07)	3,84	RT	1000 FT +	-	RNAV 1 O RNP 1
20	DF	ANSIV	36°40'51,66"	72°36'23,37"	FB	-	-	-	6000FT+	-	
30	TF	VUMIT	36°39'13,00"	72°26'40,00"	FB	073° (078,19)	7,99	-	6000FT+	-	

SID 3 RNAV RWY 02 PANEX 3M / AMDT 89 – 02 DEC 2021

NR SERIE	PATH TERM	PUNTO DE RECORRIDO (WPT)	LAT SEC (SUR)	LONG SEC (WESTE)	FB / FO	COURSE/ TRACK °M (°T)	DIST. (NM)	TURN DIRECTION	ALTITUD	REST. VELOCIDAD	Especif. De NAV
10	CF	MUBUG	36°42'10,13"	73°01'21,09"	FO	020° (025,07)	3,84	RT	1000 FT +	-	RNAV 1 O RNP 1
20	DF	DAGEN	37°20'22,66"	73°03'22,03"	FB	-	-	-	8000FT+	-	
30	TF	PANEX	37°45'59,00"	73°05'35,00"	FB	179°(183,93°)	25,64	-	8000FT+	-	

Tablas de coordenadas / Procedimientos RNAV de SCIE

PROCEDIMIENTOS DE APROXIMACION, SALIDA Y LLEGADA RNAV											
Approach, Departure and Arrival RNAV procedures											
(Esta información complementa a las cartillas publicadas en la AIP Chile VOL II / This information complements the charts published in the AIP Chile VOL II)											
CONCEPCIÓN / AD CARRIEL SUR - SCIE											
SID 4 RNAV RWY 20 DEXOT 2J / AMDT 89 – 02 DEC 2021											
NR SERIE	PATH TERM	PUNTO DE RECORRIDO (WPT)	LAT SEC (SUR)	LONG SEC (WESTE)	FB / FO	COURSE/ TRACK °M (°T)	DIST. (NM)	TURN DIRECTION	ALTITUD	REST. VELOCIDAD	Especif. De NAV
10	CA	-	-	-	-	200° (205,13)	-	RT	1000 FT +	-	RNAV 1 O RNP 1
20	DF	IE343	36°42'21,47"	73°11'04,07"	FB	-	-	-	5000FT+	-	
30	TF	IE593	36°18'54,76"	73°00'11,71"	FB	015° (020,58)	25,00	-	5000FT+	-	
40	TF	DEXOT	35°45'21,00"	72°58'50,00"	FB	356° (001,89)	33,53	-	9000FT+	-	
SID 4 RNAV RWY 20 ESIDO 2J / AMDT 89 – 02 DEC 2021											
NR SERIE	PATH TERM	PUNTO DE RECORRIDO (WPT)	LAT SEC (SUR)	LONG SEC (WESTE)	FB / FO	COURSE/ TRACK °M (°T)	DIST. (NM)	TURN DIRECTION	ALTITUD	REST. VELOCIDAD	Especif. De NAV
10	CA	-	-	-	-	200° 205,13)	-	RT	1000 FT +	-	RNAV 1 O RNP 1
20	DF	IE343	36°42'21,47"	73°11'04,07"	FB	-	-	-	5000FT+	-	
30	TF	IE593	36°18'54,76"	73°00'11,71"	FB	015° (020,58)	25,00	-	5000FT+	-	
40	TF	ESIDO	35°46'58,00"	72°45'34,00"	FB	015° (020,47)	34,03	-	9000FT+	-	
SID 4 RNAV RWY 20 SOSTA 4M / AMDT 89 – 02 DEC 2021											
NR SERIE	PATH TERM	PUNTO DE RECORRIDO (WPT)	LAT SEC (SUR)	LONG SEC (WESTE)	FB / FO	COURSE/ TRACK °M (°T)	DIST. (NM)	TURN DIRECTION	ALTITUD	REST. VELOCIDAD	Especif. De NAV
10	CA	-	-	-	-	200° 205,13)	-	RT	1000 FT +	-	RNAV 1 O RNP 1
20	DF	IE343	36°42'21,47"	73°11'04,07"	FB	-	-	-	5000FT+	-	
30	TF	IE593	36°18'54,76"	73°00'11,71"	FB	015° (020,58)	25,00	-	5000FT+	-	
40	TF	SOSTA	35°49'18,00"	72°36'25,00"	FB	028° (033,22)	35,30	-	9000FT+	-	
SID 4 RNAV RWY 20 LODOS 4N / AMDT 89 – 02 DEC 2021											
NR SERIE	PATH TERM	PUNTO DE RECORRIDO (WPT)	LAT SEC (SUR)	LONG SEC (WESTE)	FB / FO	COURSE/ TRACK °M (°T)	DIST. (NM)	TURN DIRECTION	ALTITUD	REST. VELOCIDAD	Especif. De NAV
10	CA	-	-	-	-	200° (205,13)	-	LT	1000 FT +	-	RNAV 1 O RNP 1
20	DF	IE344	36°48'16,73"	72°55'16,59"	FB	-	-	-	5000FT+	-	
30	TF	LODOS	36°02'33,19"	72°10'59,79"	FB	033° (038,26)	57,98	-	10000FT+	-	

Tablas de coordenadas / Procedimientos RNAV de SCIE

PROCEDIMIENTOS DE APROXIMACION, SALIDA Y LLEGADA RNAV											
Approach, Departure and Arrival RNAV procedures											
(Esta información complementa a las cartillas publicadas en la AIP Chile VOL II / This information complements the charts published in the AIP Chile VOL II)											
CONCEPCIÓN / AD CARRIEL SUR - SCIE											
SID 4 RNAV RWY 20 VUMIT 4M / AMDT 89 – 02 DEC 2021											
NR SERIE	PATH TERM	PUNTO DE RECORRIDO (WPT)	LAT SEC (SUR)	LONG SEC (WESTE)	FB / FO	COURSE/ TRACK °M (°T)	DIST. (NM)	TURN DIRECTION	ALTITUD	REST. VELOCIDAD	Especif. De NAV
10	CA	-	-	-	-	200° (205,13)	-	LT	1000 FT +	-	RNAV 1 O RNP 1
20	DF	ANSIV	36°40'51,66"	72°36'23,37"	FB	-	-	-	6000FT+	-	
30	TF	VUMIT	36°39'13,00"	72°26'40,00"	FB	073° (078,19)	7.99	-	6000FT+	-	
SID 4 RNAV RWY 20 PANEX 3N / AMDT 89 – 02 DEC 2021											
NR SERIE	PATH TERM	PUNTO DE RECORRIDO (WPT)	LAT SEC (SUR)	LONG SEC (WESTE)	FB / FO	COURSE/ TRACK °M (°T)	DIST. (NM)	TURN DIRECTION	ALTITUD	REST. VELOCIDAD	Especif. De NAV
10	CA	-	-	-	-	200° (205,13)	-	LT	1000 FT +	-	RNAV 1 O RNP 1
20	DF	DAGEN	37°20'22,66"	73°03'22,03"	FB	-	-	-	8000FT+	-	
30	TF	PANEX	37°45'59,00"	73°05'35,00"	FB	179° (183,93)	25,64	-	8000FT+	-	

Tablas de coordenadas / Procedimientos RNAV de SCIE

PROCEDIMIENTOS DE APROXIMACION, SALIDA Y LLEGADA RNAV													
Approach, Departure and Arrival RNAV procedures													
(Esta información complementa a las cartillas publicadas en la AIP Chile VOL II / This information complements the charts published in the AIP Chile VOL II)													
CONCEPCION / AD CARRIEL SUR - SCIE													
IAC 8 RNP Y RWY 02 / AMDT 91 – 11 AUG 2022													
NR SERIE	TRANS ID	PATH TERM	PUNTO DE RECORRIDO (WPT)	LAT SEC (SUR)	LONG SEC (WESTE)	FB / FO	COURSE/ TRACK °M/T	DIST. (NM)	TURN DIRECT	ALTITUD	REST. VELOCIDAD	VPA/ TCH	PERF. DE NAV
10		IF	DAPSO (IAF/IF)	36°58'55,94"	73°11'07,14"	FB	-	-	-	3500FT+	-	-	-
20		TF	PANOV (FAP)	36°51'32,81"	73°06'48,58"	FB	020° (025,12)	8,15	-	1700FT+	-	-	1,0
25		TF	IE030 (SDF)	36°49'38,56"	73°05'41,99"	FB	020° (025,11)	2,1	-	1020FT+	-	-	0,3
30		TF	RW02 (MAPt)	36°46'55,33"	73°04'06,95"	FO	020° (025,10)	3,0	-	86FT	-	3°/60'	0,3
40		CA	-	-	-	-	020° (025,10)	-	-	3500FT+	-	-	1,0
50		DF	ARTEN	36°35'49,13"	72°57'40,10"	FO	-	-	-	3500FT+	-	-	1,0
60		HM	ARTEN (MAHF)	36°35'49,13"	72°57'40,10"	FB	200° (205,03)	4,0	-	3500FT+	-	-	1,0
IAC 9 RNP RWY 20 / AMDT 91 – 11 AUG 2022													
NR SERIE	TRANS ID	PATH TERM	PUNTO DE RECORRIDO (WPT)	LAT SEC (SUR)	LONG SEC (WESTE)	FB / FO	COURSE/ TRACK °M/T	DIST. (NM)	TURN DIRECT	ALTITUD	REST. VELOCIDAD	VPA/ TCH	PERF. DE NAV
10		IF	ARTEN (IAF/IF)	36°35'49,13"	72°57'40,10"	FB	-	-	-	3500FT+	-	-	1,0
20		TF	SIDIV (FAP)	36°41'08,63"	73°00'45,38"	FB	200° (205,03)	5,87	-	1700FT+	-	-	1,0
30		TF	RW20 (MAPT)	36°45'38,91"	73°03'22,38"	FO	200° (205,05)	4,97	-	79FT+	-	3°/63'	0,3
40		CA	-	-	-	-	200° (205,05)	-	-	3500FT+	-	-	1,0
50		DF	DAPSO	36°58'55,94"	73°11'07,14"	FO	-	-	-	3500FT+	-	-	1,0
60		HM	DAPSO (MAHF)	36°58'55,94"	73°11'07,14"	FB	020° (25,14)	4,0	-	3500FT+	-	-	1,0
10	DAMIP	IF	DAMIP (IAF)	36°38'21,80"	72°50'55,00"	FB	-	-	-	3500FT+	-	-	-
20	DAMIP	TF	ARTEN (IAF/IF)	36°35'49,13"	72°57'40,10"	FB	290° (295,02)	6,00	-	3500FT+	-	-	1,0
10	RODUT	IF	RODUT (IAF)	36°30'49,00"	72°54'46,00"	FB	-	-	-	3500FT+	-	-	-
20	RODUT	TF	ARTEN (IAF/IF)	36°35'49,13"	72°57'40,10"	FB	200° (205,07)	5,52	-	3500FT+	-	-	1,0
IAC 10 RNP Z RWY 02 (AR) / AMDT 91 – 11 AUG 2022													
NR SERIE	TRANS ID	PATH TERM	PUNTO DE RECORRIDO (WPT)	LAT SEC (SUR)	LONG SEC (WESTE)	FB / FO	COURSE/ TRACK °M/T	DIST. (NM)	TURN DIRECT	ALTITUD	REST. VELOCIDAD	VPA/ TCH	PERF. DE NAV
10		IF	DAPSO	36°58'55,94"	73°11'07,14"	FB	-	-	-	3500 FT+	-	-	1.0
20		TF	PANOV (FAP)	36°51'32,81"	73°06'48,58"	FB	020°(25,12)	8,15	-	1700FT+	-	-	0.3
30		TF	RW20 (MAPT)	36°46'55,32"	73°04'06,84"	FO	020°(25,12)	5,10	-	86FT+	-	3°/60'	0.1
40		CA	-	-	-	-	020°(25,12)	-	-	3500FT+	-	-	1.0
50		DF	ARTEN	36°35'49,13"	72°57'40,10"	FO	-	-	-	3500FT+	-	-	1.0
60		HM	ARTEN (MAHF)	36°35'49,13"	72°57'40,10"	FB	200° (205,03)	4,00	-	3500 FT+	-	-	1.0