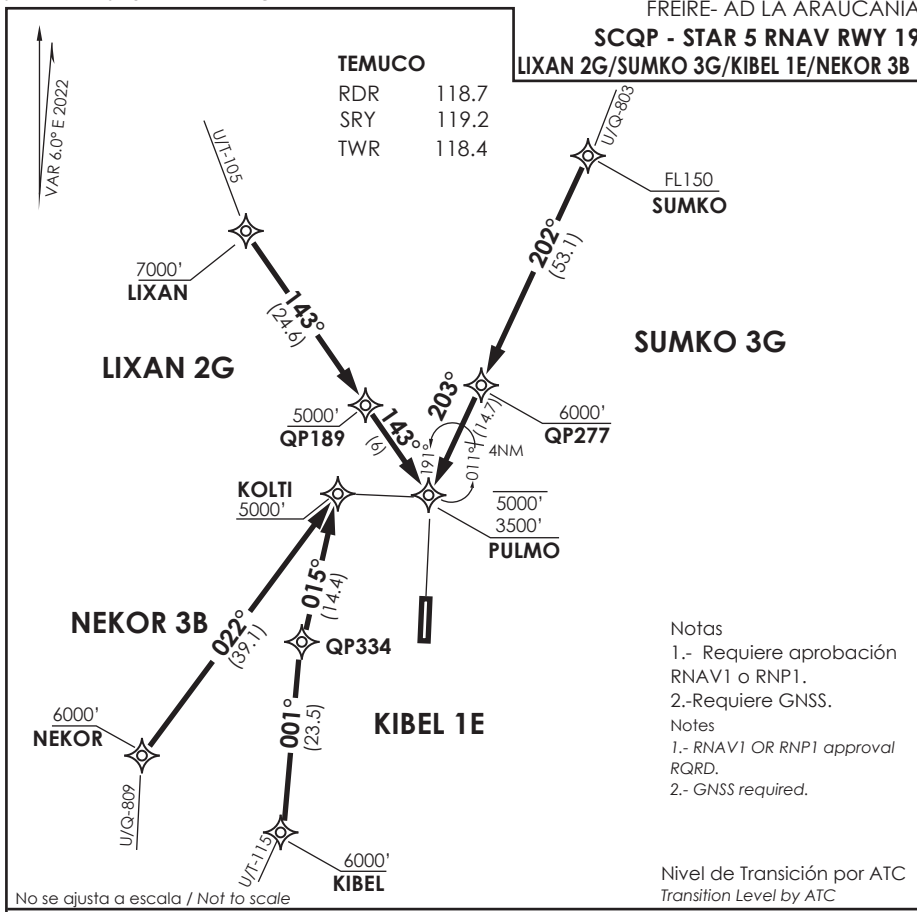


SCQP - STAR 5 RNAV RWY 19
LIXAN 2G/SUMKO 3G/KIBEL 1E/NEKOR 3B



STAR LIXAN 2G/SUMKO 3G/KIBEL 1E/NEKOR 3B RNAV

LIXAN 2G: Desde LIXAN proceder via QP189-PULMO. Cruzar LIXAN 7000 FT o superior, QP189 5000 FT o superior, PULMO entre 5000 FT y 3500FT, luego según autorización ATC

LIXAN 2G: From LIXAN proceed via QP189-PULMO. Cross LIXAN at or above 7000 FT, QP189 at or above 5000 FT, PULMO between 5000 FT and 3500FT, then according to ATC clearance.

SUMKO 3G: Desde SUMKO proceder via QP277-PULMO. Cruzar SUMKO FL150 o superior, QP277 6000 FT o superior, PULMO entre 5000 FT y 3500FT, luego según autorización ATC.

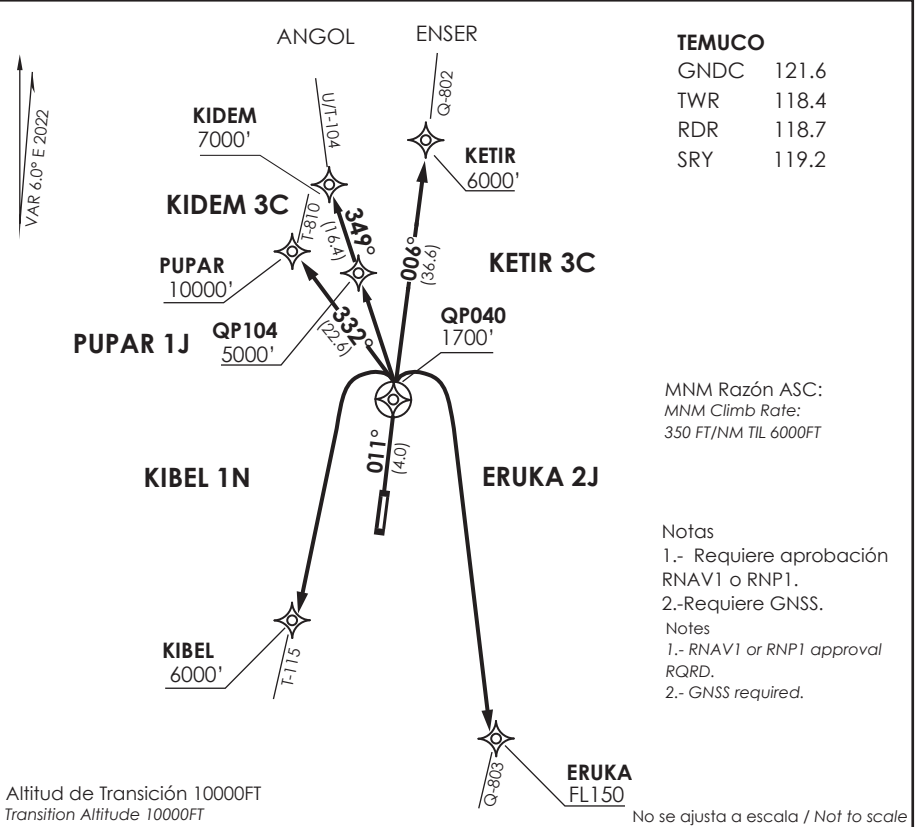
SUMKO 3G: From SUMKO proceed via QP277-PULMO. Cross SUMKO at or above FL150, QP277 at or above 6000FT, PULMO between 5000FT and 3500FT, then according to ATC clearance.

KIBEL 1E: Desde KIBEL proceder via QP334-KOLTI. Cruzar KIBEL a 6000 FT o superior, KOLTI a 5000 FT o superior, luego según autorización ATC.

KIBEL 1E: From KIBEL proceed via QP334-KOLTI. Cross KIBEL at or above 6000 FT, KOLTI at or above 5000 FT, then according to ATC clearance.

NEKOR 3B: Desde NEKOR proceder a KOLTI. Cruzar NEKOR a 6000 FT o superior, KOLTI a 5000 FT o superior, luego según autorización ATC.

NEKOR 3B: From NEKOR proceed to KOLTI. Cross NEKOR at or above 6000 FT, KOLTI at or above 5000 FT, then according to ATC clearance.



KIDEM 3C/KETIR 3C/ERUKA 2J/ PUPAR 1J /KIBEL 1N RNAV

DEP RWY01: Ascienda hasta QP040 en TR 011°, cruce QP040 a 1700FT o superior, posterior...

TAKE-OFF RWY01: Climb to QP040 on TR 011°, cross QP040 at or above 1700FT, then...

KIDEM 3C: Viraje izquierda a QP104-KIDEM para interceptar AWY U/T-104. Cruzar QP104 5000 FT o superior, KIDEM a 7000 FT o superior, luego según autorización ATC.

KIDEM 3C: Left turn to QP104-KIDEM to intercept AWY U/T-104. Cross QP104 at or above 5000 FT, KIDEM at or above 7000 FT, then according to ATC clearance.

KETIR 3C: directo a KETIR para interceptar AWY Q-802. Cruzar KETIR a 6000 FT o superior, luego según autorización ATC.

KETIR 3C: direct to KETIR to intercept AWY Q-809. Cross KETIR at or above 6000 FT, then according to ATC clearance.

ERUKA 2J: Viraje derecha directo a ERUKA para interceptar AWY Q-803. Cruzar ERUKA a FL150 o superior, luego según autorización ATC.

ERUKA 2J: Right turn direct to ERUKA to intercept AWY Q-803. Cross ERUKA at or above FL150, then according to ATC clearance.

PUPAR 1J: Viraje izquierda directo a PUPAR para interceptar AWY Q-810. Cruzar PUPAR a 10000FT o superior, luego según autorización ATC.

PUPAR 1J: Left turn direct to PUPAR to intercept AWY Q-810. Cross PUPAR at or above 10000FT, then according to ATC clearance.

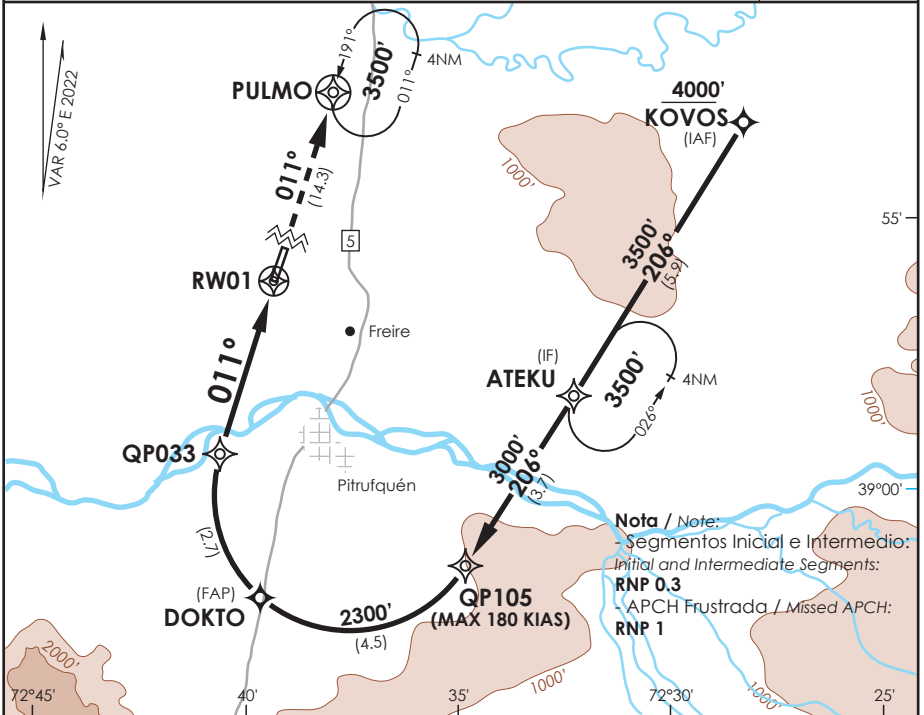
KIBEL 1N: Viraje izquierda directo a KIBEL para interceptar AWY T-115. Cruzar KIBEL a 6000 FT o superior, luego según autorización ATC.

KIBEL 1N: Left turn direct to KIBEL to intercept AWY T-115. Cross KIBEL at or above 6000 FT, then according to ATC clearance.

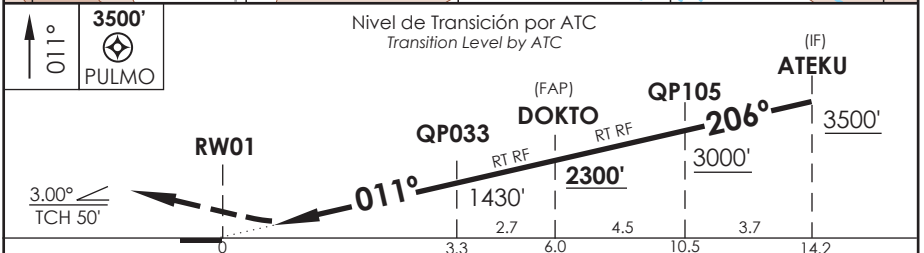
AD. LA ARAUCANIA
FREIRE - CHILE

SCQP IAC 9
RNAV (RNP) Z Rwy 01

TEMUCO RADAR Temuco Radar	118.7 / 119.2	TORRE TEMUCO Temuco Tower	118.4	CONTROL TERRESTRE Ground Control	121.6
RNAV	FINAL APCH CRS 011°	MNM ALT DOKTO 2300'	DA/H ver mínimos DA/H refer to minimums	AD Elev. 321' THR01 Elev. 321'	5000 FT MSA 25 NM RW01
APCH FRUSTRADA: Ascenso en TR011° directo a PULMO, 3500' e ingresar en HLDG. <i>Missed Apch: Climb on TR011° direct to PULMO, 3500' and enter in HLDG.</i>					



Nota / Note:
 - Segmentos Inicial e Intermedio:
 Initial and Intermediate Segments:
RNP 0.3
 - APCH Frustrada / Missed APCH:
RNP 1



A-C	DIRECTO RWY 01 <i>Straight in RWY 01</i>				RNP AR RWY 01 SCQP: Requiere RF. Para sistemas Baro VNAV no compensados proc NA bajo -5°C o sobre 54°C. Requiere aprobación RNP AR APCH RF required. For uncompensated Baro VNAV systems procedure NA below -5°C or above 54°C. RNP AR APCH approval required
	RNP 0.15		RNP 0.30		
DA 580' (259')		DA 660' (339')			
CAT D: DA 590' (269')		DA 660' (339')			
ALSF-2		WO ALSF-2			
A					
B	0.8 Km	1.6 Km	0.8 Km	1.6 Km	
C					
D					
Veloc. Terrestre Kts	80	100	120	140	160
Angulo DES 3° FPM	425'	531'	637'	743'	849'
MAPt en DA					
MNM ALTN RNP 0.30: VER PAG GEN 2.19 See pag 2.19					
REQUIERE AUTORIZACIÓN ESPECIAL PARA ACFT Y CREW					
SPECIAL ACFT AND AIRCREW AUTHORIZATION REQUIRED					

DASA / SECCION AIS-WAP

