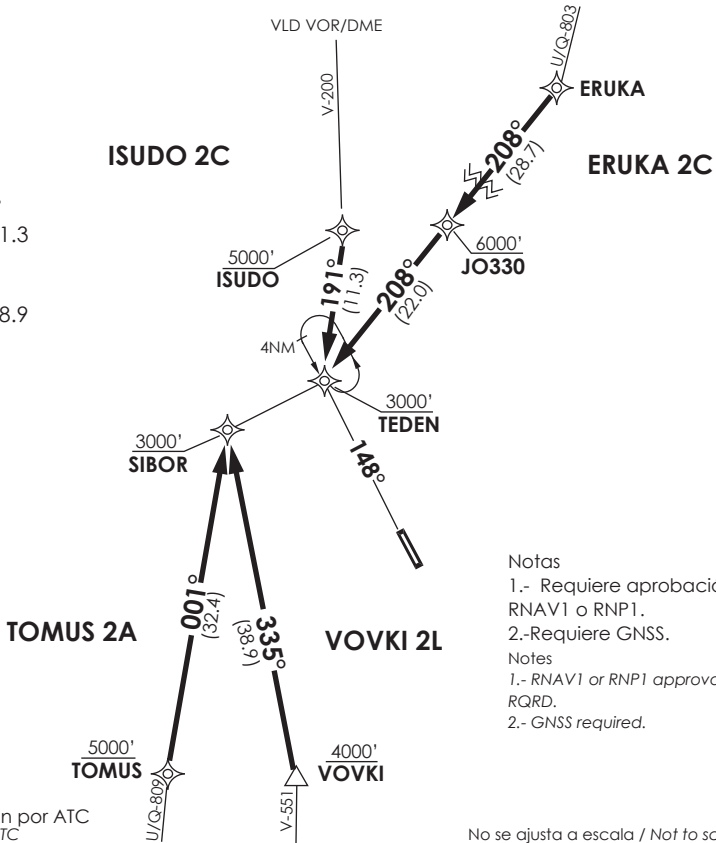


OSORNO- AD CAÑAL BAJO/C. HOTT S.  
**SCJO - STAR 3 RNAV RWY 15**  
**ISUDO 2C/ERUKA 2C/VOVKI 2L/TOMUS 2A**

↑  
 VAR 7,4° E 2022

**PTO. MONT**  
 RDR 121.3

**OSORNO**  
 TWR 118.9



- Notas  
 1.- Requiere aprobación RNAV1 o RNP1.  
 2.- Requiere GNSS.
- Notes  
 1.- RNAV1 or RNP1 approval RQRD.  
 2.- GNSS required.

Nivel de Transición por ATC  
 Transition Level by ATC

No se ajusta a escala / Not to scale

**STAR ISUDO 2C / ERUKA 2C / VOVKI 2L / TOMUS 2A RNAV**

**ISUDO 2C:** Desde ISUDO proceder directo a TEDEN. Cruzar ISUDO 5000 Ft o superior, TEDEN 3000FT o superior, luego según autorización ATC.

**ISUDO 2C:** From ISUDO proceed direct to TEDEN. Cross ISUDO at or above 5000 Ft, TEDEN at or above 3000FT, then according to ATC clearance.

**ERUKA 2C:** Desde ERUKA proceder via JO330-TEDEN. Cruzar JO330 6000 Ft o superior, TEDEN 3000FT o superior, luego según autorización ATC.

**ERUKA 2C:** From ERUKA proceed via JO330-TEDEN. Cross JO330 at or above 6000 Ft, TEDEN at or above 3000FT, then according to ATC clearance.

**VOVKI 2L:** Desde VOVKI proceder directo a SIBOR. Cruzar VOVKI 4000 Ft o superior, SIBOR 3000FT o superior, luego según autorización ATC.

**VOVKI 2L:** From VOVKI proceed direct to SIBOR. Cross VOVKI at or above 4000 Ft, SIBOR at or above 3000FT, then according to ATC clearance.

**TOMUS 2A:** Desde TOMUS proceder directo a SIBOR. Cruzar TOMUS 5000 Ft o superior, SIBOR 3000FT o superior, luego según autorización ATC.

**TOMUS 2A:** From TOMUS proceed direct to SIBOR. Cross TOMUS at or above 5000 Ft, SIBOR at or above 3000FT, then according to ATC clearance.

↑  
 VAR 7.4° E 2022

**PTO. MONTT**  
 RDR 121.3

**OSORNO**  
 TWR 118.9

Notas

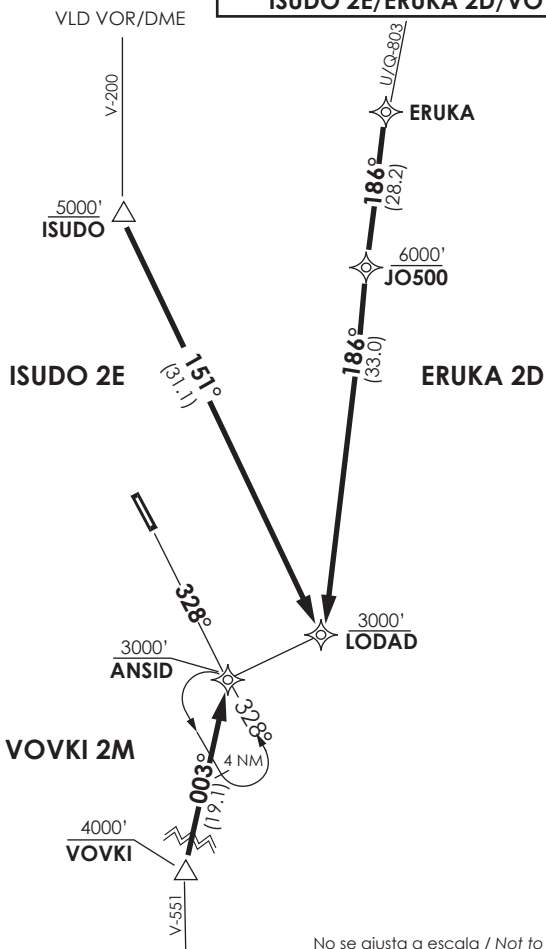
1.- Requiere aprobación RNAV1 o RNP1.

2.-Requiere GNSS.

Notes

1.- RNAV1 or RNP1 approval required.

2.- GNSS required.



Nivel de Transición por ATC  
 Transition Level by ATC

No se ajusta a escala / Not to scale

**STAR ISUDO 2E / ERUKA 2D / VOVKI 2M RNAV**

**ISUDO 2E:** Desde ISUDO proceder directo a LODAD. Cruzar ISUDO a 5000 Ft o superior, LODAD a 3000FT o superior, luego según autorización ATC.

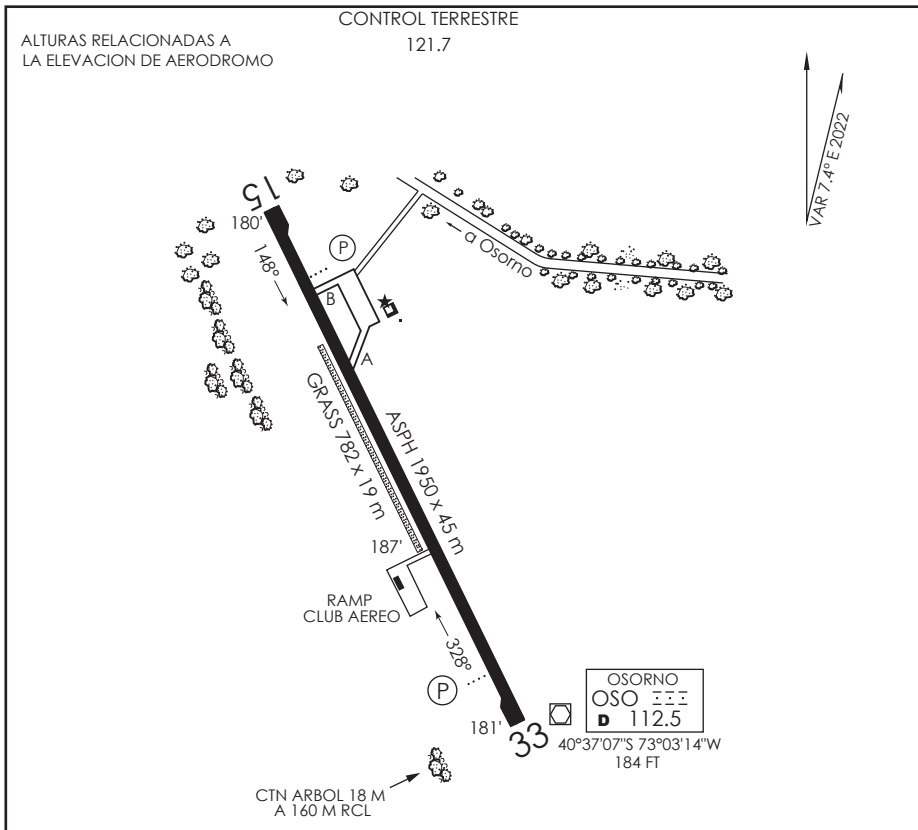
**ISUDO 2E:** From ISUDO proceed direct to LODAD. Cross ISUDO at or above 5000 Ft, LODAD at or above 3000FT, then according to ATC clearance.

**ERUKA 2D:** Desde ERUKA proceder vía JO500-LODAD. Cruzar JO500 6000 Ft o superior, LODAD 3000FT o superior, luego según autorización ATC.

**ERUKA 2D:** From ERUKA proceed via JO500-LODAD. Cross JO500 at or above 6000 Ft, LODAD at or above 3000FT, then according to ATC clearance.

**VOVKI 2M:** Desde VOVKI proceder directo a ANSID. Cruzar VOVKI a 4000 Ft o superior, ANSID a 3000FT o superior, luego según autorización ATC.

**VOVKI 2M:** From VOVKI proceed direct to ANSID. Cross VOVKI at or above 4000 Ft, ANSID at or above 3000FT, then according to ATC clearance.



**INFORMACION ADICIONAL DE LA PISTA**

PISTA	ILUMINACION	RESISTENCIA	DATOS OPERACION DE PISTA DISPONIBLE				
			TORA	TODA	ASDA	LDA	ANCHO
15	REIL REDL (P) 3.3°	PCN 40/F/C/W/T	1950m	1950 m	1950 m	1950 m	45 m
33	REDL (P) 3.2°		1950 m	1950 m	1950 m	1950 m	45 m

**SERVICIOS DISPONIBLES**

POLICIA INTERNACIONAL  ADUANA  SANIDAD  METEOROLOGIA  S.E.I.

**MINIMOS DE DESPEGUE**

HORA OPERACION  CONSULTA GEN Parte 6 y NOTAM

AERONAVES	PISTA		* CONSULTA Pag. 2.13 - Tabla 2.2
	15	33	
MONOMOTOR/REACTOR/TURBO	*	*	Pista de pasto 15/33 paralela a RWY principal. Distancia entre bordes 20 m. RESISTENCIA 5700 Kg ELEVACION 187 FT (57m) Ver PROCEDIMIENTO DE UTILIZACIÓN en AIP VOL I AD 3.9-14.1 - O
BIMOTOR/REACTOR/TURBO	1.6 Km *	1.6 Km *	
TRES O MAS MOTOR/REACTOR/TURBO	0.8 Km *	0.8 Km *	
SIN ALTERNATIVA PARA EL DESPEGUE	MINIMOS ATERRIZAJE AD. SALIDA	MINIMOS ATERRIZAJE AD. SALIDA	

SCJO INFO RWY

DGAC

21 ABRIL 2022