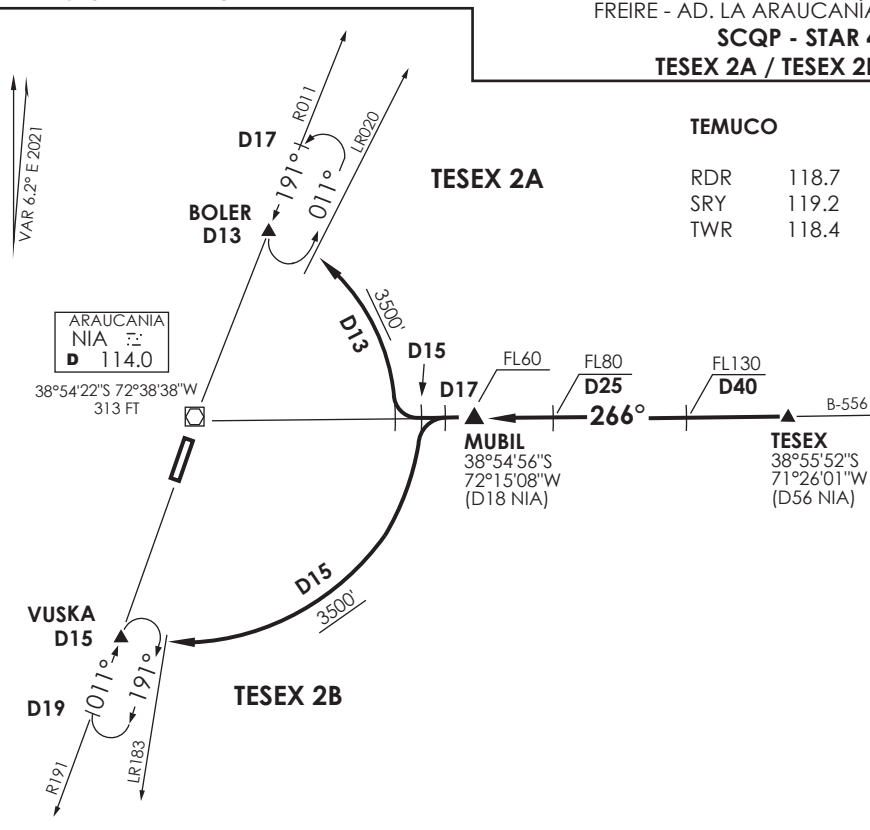


**TEMUCO**

RDR	118.7
SRY	119.2
TWR	118.4



Nivel de Transición por ATC  
 Transition Level by ATC

No se ajusta a escala / Not to scale

**STAR TESEX 2A RWY19 / TESEX 2B RWY01**

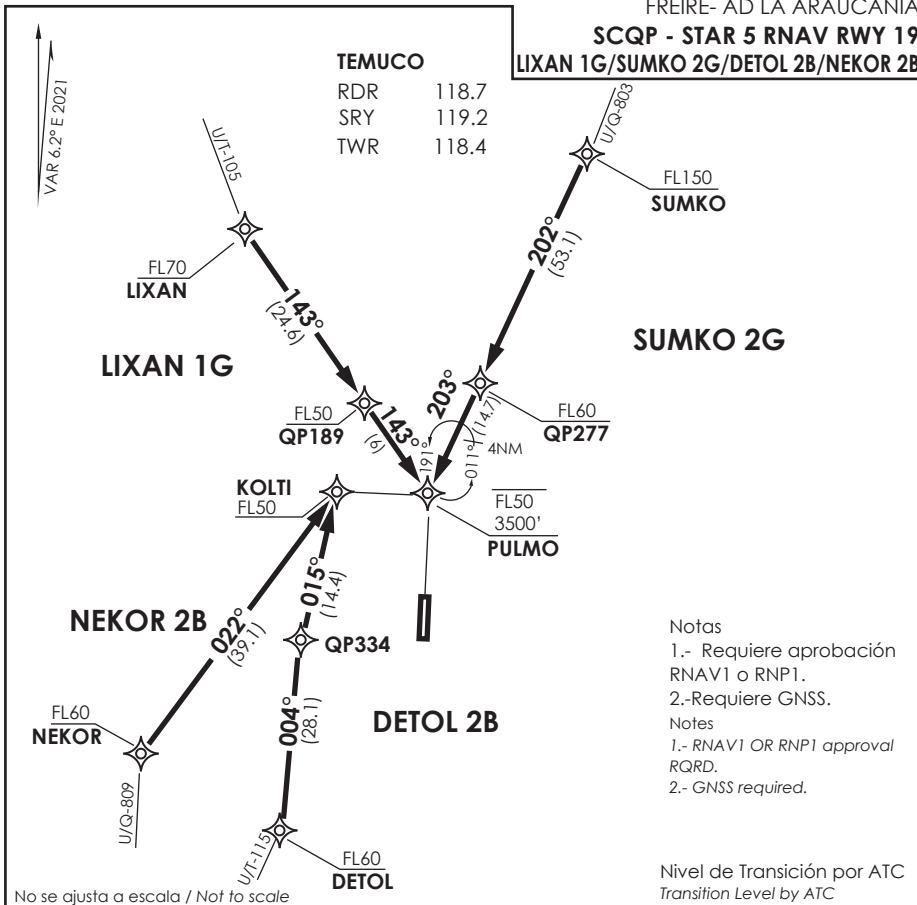
**TESEX 2A:** Desde TESEX continuar via R086 (TR266°) NIA VOR/DME hasta D15 E, viraje derecha para orbitar D13 hasta BOLER INT, en descenso para 3500FT o según autorización ATC. Cruzar D40 E NIA VOR FL130 o superior, D25 E FL80 o superior, MUBIL INT FL60 o superior.

**TESEX 2A:** From TESEX continue via R086 (TR266°) NIA VOR/DME until D15 E, right turn to joint D13 until BOLER INT, descending to 3500FT, or according to ATC clearance. Cross D40 E NIA VOR at or above FL130, D25 E at or above FL80, MUBIL INT at or above FL60.

**TESEX 2B:** Desde TESEX continuar via R086 (TR266°) NIA VOR/DME hasta D17 E, viraje izquierda para orbitar D15 hasta VUSKA INT, en descenso para 3500FT o según autorización ATC. Cruzar D40 E NIA VOR FL130 o superior, D25 E FL80 o superior, MUBIL INT FL60 o superior.

**TESEX 2B:** From TESEX continue via R086 (TR266°) NIA VOR/DME until D17 E, left turn to joint D15 until VUSKA INT, descending to 3500FT, or according to ATC clearance. Cross D40 E NIA VOR at or above FL130, D25 E at or above FL80, MUBIL INT at or above FL60.

**SCQP - STAR 5 RNAV RWY 19**  
**LIXAN 1G/SUMKO 2G/DETOL 2B/NEKOR 2B**



**STAR LIXAN 1G/SUMKO 2G/DETOL 2B/NEKOR 2B RNAV**

**LIXAN 1G:** Desde LIXAN proceder via QP189-PULMO. Cruzar LIXAN FL70 o superior, QP189 FL50 o superior, PULMO entre FL50 y 3500FT, luego según autorización ATC

**LIXAN 1G:** From LIXAN proceed via QP189-PULMO. Cross LIXAN at or above FL70, QP189 at or above FL50, PULMO between FL50 and 3500FT, then according to ATC clearance.

**SUMKO 2G:** Desde SUMKO proceder via QP277-PULMO. Cruzar SUMKO FL150 o superior, QP277 FL60 o superior, PULMO entre FL50 y 3500FT, luego según autorización ATC.

**SUMKO 2G:** From SUMKO proceed via QP277-PULMO. Cross SUMKO at or above FL150, QP277 at or above FL60, PULMO between FL50 and 3500FT, then according to ATC clearance.

**DETOL 2B:** Desde DETOL proceder via QP334-KOLTI. Cruzar DETOL a FL60 o superior, KOLTI a FL50 o superior, luego según autorización ATC.

**DETOL 2B:** From DETOL proceed via QP334-KOLTI. Cross DETOL at or above FL60, KOLTI at or above FL50, then according to ATC clearance.

**NEKOR 2B:** Desde NEKOR proceder a KOLTI. Cruzar NEKOR a FL60 o superior, KOLTI a FL50 o superior, luego según autorización ATC.

**NEKOR 2B:** From NEKOR proceed to KOLTI. Cross NEKOR at or above FL60, KOLTI at or above FL50, then according to ATC clearance.

VAR 6.2° E 2021

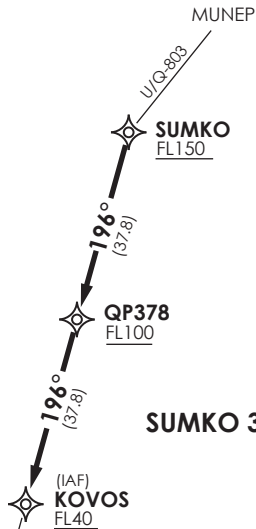
**TEMUCO**

RDR 118.7  
 SRY 119.2  
 TWR 118.4

**LIXAN 3E**



**SUMKO 3E**



Notas

- 1.- Requiere aprobación RNAV1 o RNP1.
- 2.-Requiere GNSS.

Notes

- 1.- RNAV1 or RNP1 approval RQRD.
- 2.- GNSS required.

Nivel de Transición por ATC  
 Transition Level by ATC

No se ajusta a escala / Not to scale

**STAR LIXAN 3E / SUMKO 3E RNAV**

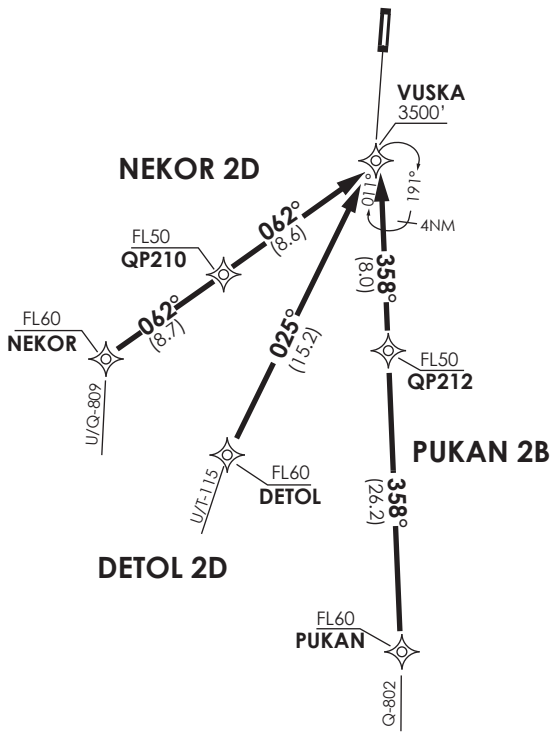
**LIXAN 3E:** Desde LIXAN proceder en TR172° hacia MORDO. Cruzar LIXAN FL70 o superior, MORDO FL40 o superior, luego según autorización ATC.

**LIXAN 3E:** From LIXAN proceed on TR172° to MORDO. Cross LIXAN at or above FL70, MORDO at or above FL40, then according to ATC clearance.

**SUMKO 3E:** Desde SUMKO proceder via QP378 - KOVOS. Cruzar SUMKO FL150 o superior, QP378 FL100 o superior, KOVOS FL40 o superior, luego según autorización ATC.

**SUMKO 3E:** From SUMKO proceed via QP378 - KOVOS. Cross SUMKO at or above FL150, QP378 at or above FL100, KOVOS at or above FL40, then according to ATC clearance.

VAR 6.2° E 2021



**TEMUCO**

RDR	118.7
SRY	119.2
TWR	118.4

- Notas  
 1.- Requiere aprobación RNAV 1 ó RNP1.  
 2.- Requiere GNSS
- Notes  
 1.- RNAV 1 or RNP 1 approval required  
 2.- GNSS required

Nivel de Transición por ATC  
 Transition Level by ATC

No se ajusta a escala / Not to scale

**STAR NEKOR 2D / DETOL 2D / PUKAN 2B RNAV**

**PUKAN 2B:** Desde PUKAN proceder via QP212-VUSKA. Cruzar PUKAN FL60 o superior, QP212 FL50 o superior, VUSKA 3500Ft o superior, luego según autorización ATC.

**PUKAN 2B:** From PUKAN proceed via QP212-VUSKA. Cross PUKAN at or above FL60, QP212 at or above FL50, VUSKA at or above 3500Ft, then according to ATC clearance.

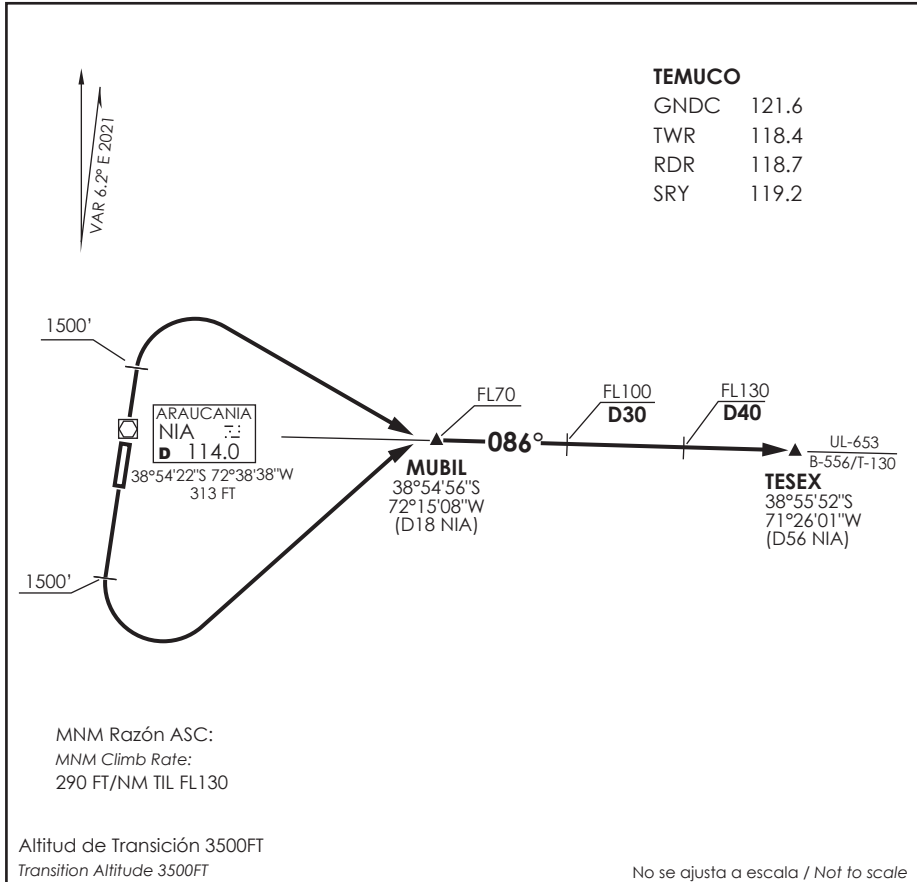
**DETOL 2D:** Desde DETOL proceder a VUSKA. Cruzar DETOL FL60 o superior, VUSKA 3500Ft o superior, luego según autorización ATC.

**DETOL 2D:** From DETOL proceed to VUSKA. Cross DETOL at or above FL60, VUSKA at or above 3500Ft, then according to ATC clearance.

**NEKOR 2D:** Desde NEKOR proceder via QP210-VUSKA. Cruzar NEKOR a FL60 o superior, QP210 a FL50 o superior, VUSKA 3500Ft o superior, luego según autorización ATC.

**NEKOR 2D:** From NEKOR proceed via QP210-VUSKA. Cross NEKOR at or above FL60, QP210 at or above FL50, VUSKA at or above 3500Ft, then according to ATC clearance.

DASA / SECCION AIS-MAP



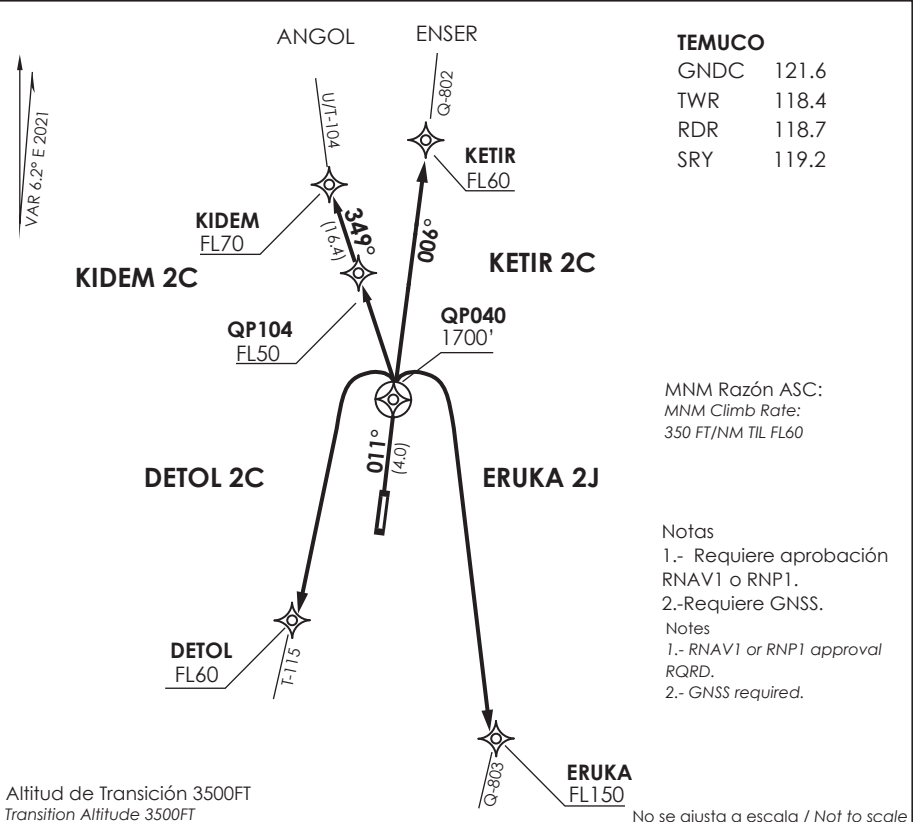
**TESEX 3E**

**DEP RWY 19:** Ascenso en RWY HDG hasta 1500FT, viraje izquierda para interceptar R086 NIA VOR directo a TESEX para interceptar AWY. Cruzar MUBIL INT FL70 o superior, D30 NIA FL100 o superior, D40 NIA FL130 o superior, luego según autorización ATC.

**DEP RWY 19:** Climb on RWY HDG until 1500FT, left turn to intercept R086 NIA VOR direct to TESEX. Cross MUBIL at or above FL70, D30 NIA at or above FL100, D40 NIA at or above FL130, then according to ATC clearance.

**DEP RWY 01:** Ascenso en RWY HDG hasta 1500FT, viraje derecha para interceptar R086 NIA VOR directo a TESEX para interceptar AWY. Cruzar MUBIL INT FL70 o superior, D30 NIA FL100 o superior, D40 NIA FL130 o superior, luego según autorización ATC.

**DEP RWY 01:** Climb on RWY HDG until 1500FT, right turn to intercept R086 NIA VOR direct to TESEX. Cross MUBIL at or above FL70, D30 NIA at or above FL100, D40 NIA at or above FL130, then according to ATC clearance.



**KIDEM 2C/KETIR 2C/ERUKA 2J/DETOL 2C RNAV**

**DEP RWY01:** Ascienda hasta QP040 en TR 011°, cruce QP040 a 1700FT o superior, posterior...

**TAKE-OFF RWY01:** Climb to QP040 on TR 011°, cross QP040 at or above 1700FT, then...

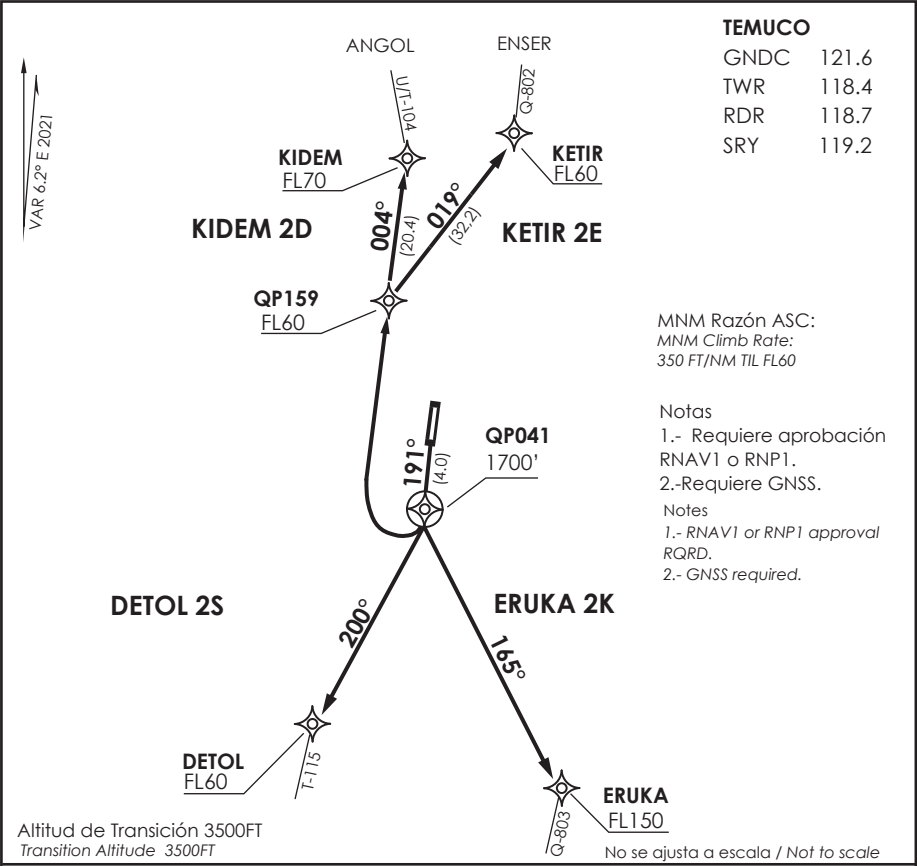
**KIDEM 2C:** Viraje izquierda a QP104-KIDEM para interceptar AWY U/T-104. Cruzar QP104 FL50 o superior, KIDEM a FL70 o superior, luego según autorización ATC.  
**KIDEM 2C:** Left turn to QP104-KIDEM to intercept AWY U/T-104. Cross QP104 at or above FL50, KIDEM at or above FL70, then according to ATC clearance.

**KETIR 2C:** directo a KETIR para interceptar AWY Q-802. Cruzar KETIR a FL60 o superior, luego según autorización ATC.  
**KETIR 2C:** direct to KETIR to intercept AWY Q-809. Cross KETIR at or above FL60, then according to ATC clearance.

**ERUKA 2J:** Viraje derecha directo a ERUKA para interceptar AWY Q-803. Cruzar ERUKA a FL150 o superior, luego según autorización ATC.  
**ERUKA 2J:** Right turn direct to ERUKA to intercept AWY Q-803. Cross ERUKA at or above FL150, then according to ATC clearance.

**DETOL 2C:** Viraje izquierda directo a DETOL para interceptar AWY T-115. Cruzar DETOL a FL60 o superior, luego según autorización ATC.  
**DETOL 2C:** Left turn direct to DETOL to intercept AWY T-115. Cross DETOL at or above FL60, then according to ATC clearance.

DASA / SECCION AIS-MAP



**KIDEM 2D/KETIR 2E/ERUKA 2K/DETOL 2S RNAV**

**DEP RWY19:** Ascienda hasta QP041 en TR191° 1700FT o superior, posterior...  
**TAKE-OFF RWY19:** Climb to QP041 on TR 191°, cross QP041 at or above 1700FT, then...

**KIDEM 2D:** Viraje derecha directo a QP159-KIDEM para interceptar AWY U/T-104. Cruzar QP159 a FL60 o superior, KIDEM FL70 o superior, luego según autorización ATC.

**KIDEM 2D:** Right turn direct to QP159-KIDEM to intercept AWY U/T-104. Cross QP159 at or above FL60, KIDEM at or above FL70, then according to ATC clearance.

**KETIR 2E:** Viraje derecha directo a QP159 - KETIR para interceptar AWY Q-802. Cruzar QP159 y KETIR a FL60 o superior, luego según autorización ATC.

**KETIR 2E:** Right turn direct to QP159-KETIR to intercept AWY Q-802. Cross QP159 and KETIR at or above FL60, then according to ATC clearance.

**ERUKA 2K:** Viraje izquierda directo a ERUKA para interceptar AWY Q-803. Cruzar ERUKA a FL150 o superior, luego según autorización ATC.

**ERUKA 2K:** Left turn direct to ERUKA to intercept AWY Q-803. Cross ERUKA at or above FL150, then according to ATC clearance.

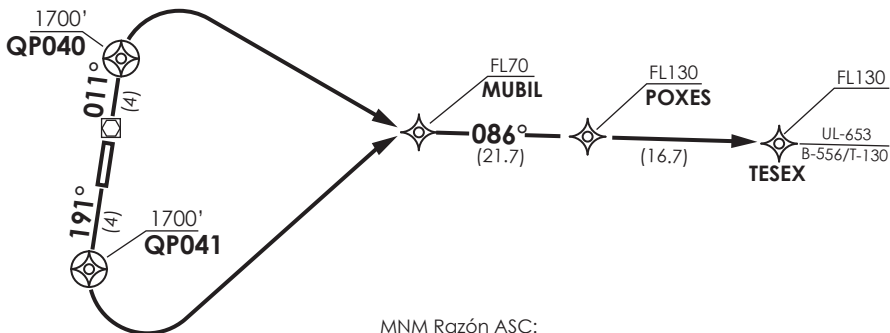
**DETOL 2S:** Viraje derecha directo a DETOL para interceptar AWY T-115. Cruzar DETOL a FL60 o superior, luego según autorización ATC.

**DETOL 2S:** Right turn direct to DETOL to intercept AWY T-115. Cross DETOL at or above FL60, then according to ATC clearance

VAR 6.2° E 2021

Notas  
 1.- Requiere aprobación  
 RNAV1 o RNP1.  
 2.-Requiere GNSS.  
 Notes  
 1.- RNAV1 or RNP1 approval  
 RQRD.  
 2.- GNSS required.

TEMUCO	
GNDC	121.6
TWR	118.4
RDR	118.7
SRY	119.2



MNM Razón ASC:  
 MNM Climb Rate:  
 350 FT/NM TIL FL70  
 300 FT/NM FM FL70 to FL130

Altitud de Transición 3500FT  
 Transition Altitude 3500FT

No se ajusta a escala / Not to scale

### TESEX 3G RNAV

**DEP RWY 01:** Ascenso en TR011° hasta QP040, viraje derecha directo a MUBIL, luego continuar hacia POXES-TESEX para interceptar AWY. Cruzar QP040 1700 Ft o superior, MUBIL FL70 o superior, POXES FL130 o superior, TESEX FL130 o superior, luego según autorización ATC.

**DEP RWY 01:** Climb on TR011° until QP040, right turn direct to MUBIL, then continue to POXES-TESEX to intercept AWY. Cross QP040 at or above 1700Ft, MUBIL at or above FL70, POXES at or above FL130, TESEX at or above FL130, then according to ATC clearance.

**DEP RWY 19:** Ascenso en TR191° hasta QP041, viraje izquierda directo a MUBIL, luego continuar hacia POXES-TESEX para interceptar AWY. Cruzar QP041 1700 Ft o superior, MUBIL FL70 o superior, POXES FL130 o superior, TESEX FL130 o superior, luego según autorización ATC.

**DEP RWY 19:** Climb on TR191° until QP041, left turn direct to MUBIL, then continue to POXES-TESEX to intercept AWY. Cross QP041 at or above 1700Ft, MUBIL at or above FL70, POXES at or above FL130, TESEX at or above FL130, then according to ATC clearance.



# Procedimientos Locales

## Control de Peligro Aviario

Maniobra que se realiza dentro del perímetro del Aeródromo, con el propósito de reducir e informar la presencia de aves en el recinto. Se informará a los pilotos por medio de la Torre de Control, la presencia de aves en el área de movimiento y sus proximidades indicando la siguiente información:

- Tipo de aves.
- Ubicación de las aves.
- Cantidad aproximada.
- Dirección del vuelo de las aves.

Los reportes de la actividad aviaria se clasifican en:

- **Severa** : Se define como grandes concentraciones de aves (más de 15 aves de tamaño mediano a grande o más de 30 aves pequeñas observadas), que se encuentren inmediatamente sobre la pista, áreas de aproximación / despegue u otra ubicación específica que representen un peligro inminente para la seguridad operacional.
- **Moderada** : Se define como concentración de 10 a 15 aves de tamaño mediano a grande o de 15 a 30 aves pequeñas, observadas en lugares que pudiera representar un riesgo para una aeronave.
- **Baja** : Se define como una amenaza no significativa de actividad de aves alrededor del aeródromo. Las operaciones de aeronaves no están restringidas.