

**CONCEPCION**  
 RDR 129.35/124.2  
 TWR 118.6

Notas  
 1.- Requiere aprobación RNAV 1 ó RNPT.  
 2.- Requiere GNSS

Notes  
 1.- RNAV 1 or RNP 1 approval required  
 2.- GNSS required

Nivel de Transición by ATC  
 Transition Level by ATC

No se ajusta a escala / Not to scale

**STAR ESIDO 1A / SOSTA 5D / ARUNI 5E / VUMIT 5C RNAV**

**ESIDO 1A:** Desde ESIDO proceder via IE593-IE343-IE193-DAPSO Cruzar ESIDO FL90 o superior, IE343 FL50 o superior, DAPSO 3500FT o superior, luego según autorización ATC.

**ESIDO 1A:** From ESIDO proceed via IE593-IE343-IE193-DAPSO. Cross ESIDO at or above FL90, IE343 at or above FL50, DAPSO at or above 3500FT, then according to ATC clearance.

**SOSTA 5D:** Desde SOSTA proceder via IE593-IE343-IE193-DAPSO Cruzar SOSTA FL90 o superior, IE343 FL50 o superior, DAPSO 3500FT o superior, luego según autorización ATC.

**SOSTA 5D:** From SOSTA proceed via IE593-IE343-IE193-DAPSO. Cross SOSTA at or above FL90, IE343 at or above FL50, DAPSO at or above 3500FT, then according to ATC clearance.

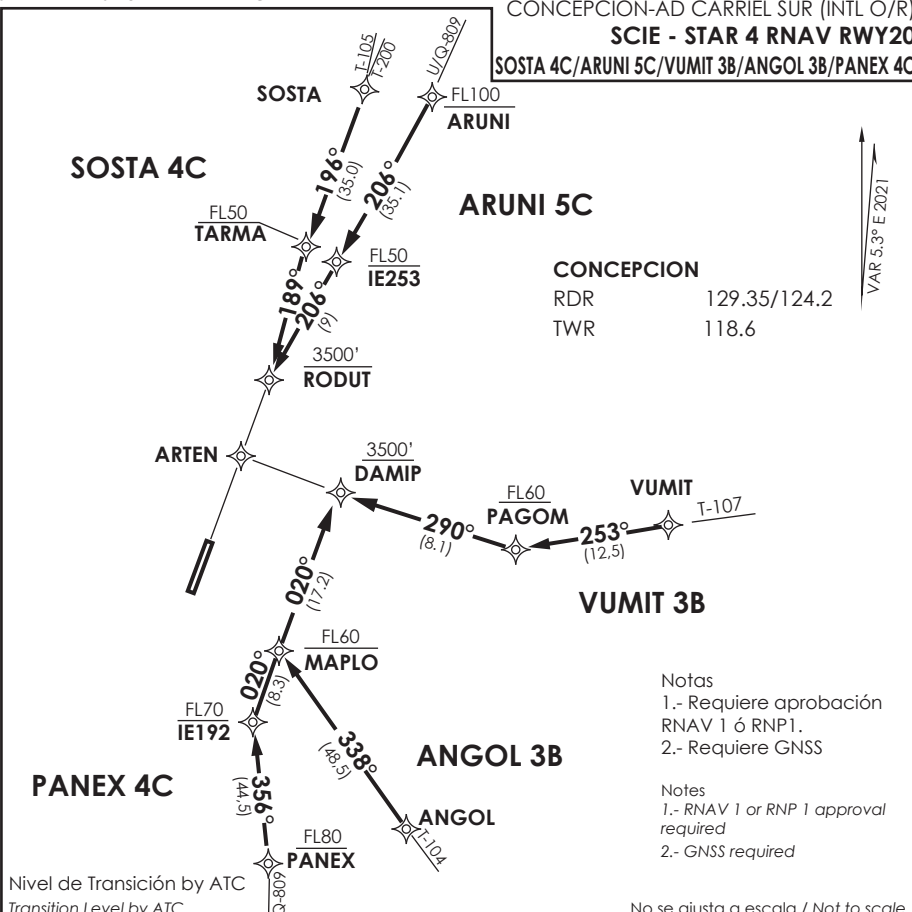
**ARUNI 5E:** Desde ARUNI proceder via IE593-IE343-IE193-DAPSO Cruzar ARUNI FL90 o superior, IE343 FL50 o superior, DAPSO 3500FT o superior, luego según autorización ATC.

**ARUNI 5E:** From ARUNI proceed via IE593-IE343-IE193-DAPSO. Cross ARUNI at or above FL90, IE343 at or above FL50, DAPSO at or above 3500FT, then according to ATC clearance.

**VUMIT 5C:** Desde VUMIT proceder via a IE344-IE192-DAPSO. Cruzar VUMIT a FL60, IE344 a FL50 o superior, DAPSO 3500FT o superior, luego según autorización ATC.

**VUMIT 5C:** From VUMIT proceed via IE004-IE192 DAPSO. Cross VUMIT at or above FL60, IE004 at or above FL50, DAPSO at or above 3500FT, then according to ATC clearance.

CONCEPCION-AD CARRIEL SUR (INTL O/R)  
**SCIE - STAR 4 RNAV RWY20**  
 SOSTA 4C/ARUNI 5C/VUMIT 3B/ANGOL 3B/PANEX 4C



**CONCEPCION**  
 RDR 129.35/124.2  
 TWR 118.6

Notas  
 1.- Requiere aprobación RNAV 1 ó RNP1.  
 2.- Requiere GNSS

Notes  
 1.- RNAV 1 or RNP 1 approval required  
 2.- GNSS required

Nivel de Transición by ATC / Transition Level by ATC No se ajusta a escala / Not to scale

**SOSTA 4C/ARUNI 5C/VUMIT 3B/ANGOL 3B/PANEX 4C**

**SOSTA 4C:** Desde SOSTA proceder via TARMA-RODUT. Cruzar TARMA FL50 o superior, RODUT 3500FT o superior, luego según autorización ATC.

**SOSTA 4C:** From SOSTA proceed via TARMA-RODUT. Cross TARMA at or above FL50, RODUT at or above 3500FT, then according to ATC clearance.

**ARUNI 5C:** Desde ARUNI proceder via IE253-RODUT. Cruzar ARUNI FL100 o superior, IE253 FL50 o superior, RODUT 3500FT o superior, luego según autorización ATC.

**ARUNI 5C:** From ARUNI proceed via IE253-RODUT. Cross ARUNI at or above FL100, IE253 at or above FL50, RODUT at or above 3500FT, then according to ATC clearance.

**VUMIT 3B:** Desde VUMIT proceder via PAGOM-DAMIP. Cruzar PAGOM FL60 o superior, DAMIP 3500FT o superior, luego según autorización ATC.

**VUMIT 3B:** From VUMIT proceed via PAGOM-DAMIP. Cross PAGOM at or above FL60, DAMIP at or above 3500FT, then according to ATC clearance.

**ANGOL 3B:** Desde ANGOL proceder via MAPLO-DAMIP. Cruzar MAPLO FL60 o superior, DAMIP 3500FT o superior, luego según autorización ATC.

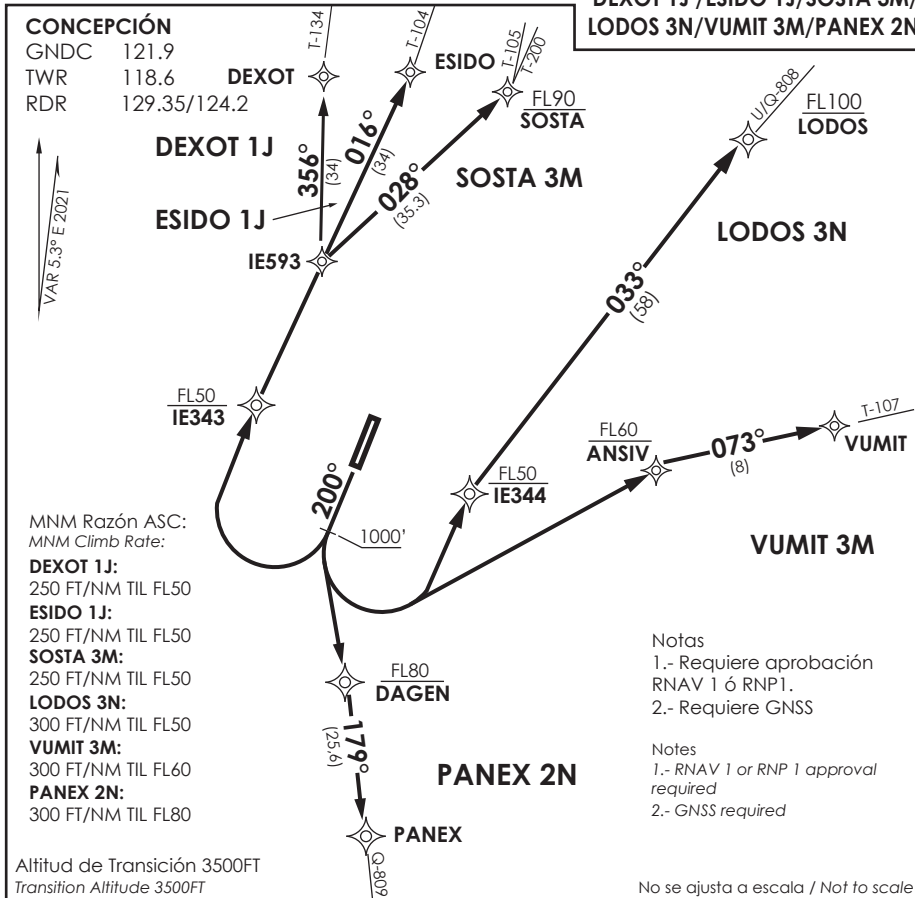
**ANGOL 3B:** From ANGOL proceed direct to MAPLO-DAMIP. Cross MAPLO at or above FL60, DAMIP at or above 3500FT, then according to ATC clearance.

**PANEX 4C:** Desde PANEX proceder via IE192-MAPLO-DAMIP. Cruzar PANEX FL80 o superior, IE192 FL80 o superior, MAPLO FL60 o superior, DAMIP 3500FT o superior, luego según autorización ATC.

**PANEX 4C:** From PANEX proceed via IE192-MAPLO-DAMIP. Cross PANEX at or above FL80, IE192 at or above FL80, MAPLO at or above FL60, DAMIP at or above 3500FT, then according to ATC clearance.

DASA / SECCION AIS-MAP

**DEXOT 1J / ESIDO 1J / SOSTA 3M /  
 LODOS 3N / VUMIT 3M / PANEX 2N**



**DEXOT 1J / ESIDO 1J / SOSTA 3M / LODOS 3N / VUMIT 3M / PANEX 2N RNAV**

Ascender en RWY HDG hasta 1000', luego...  
 Climb on RWY HDG until 1000', then...

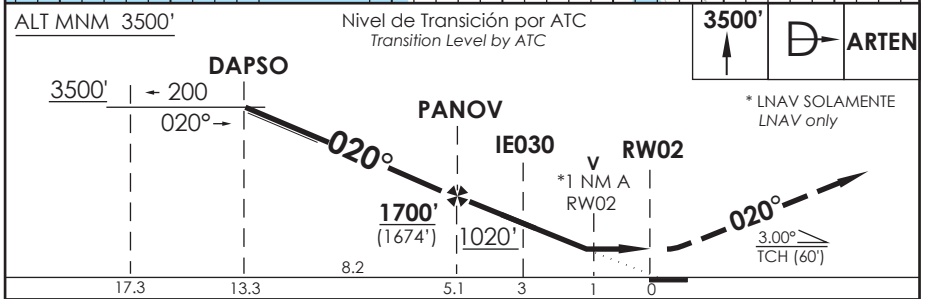
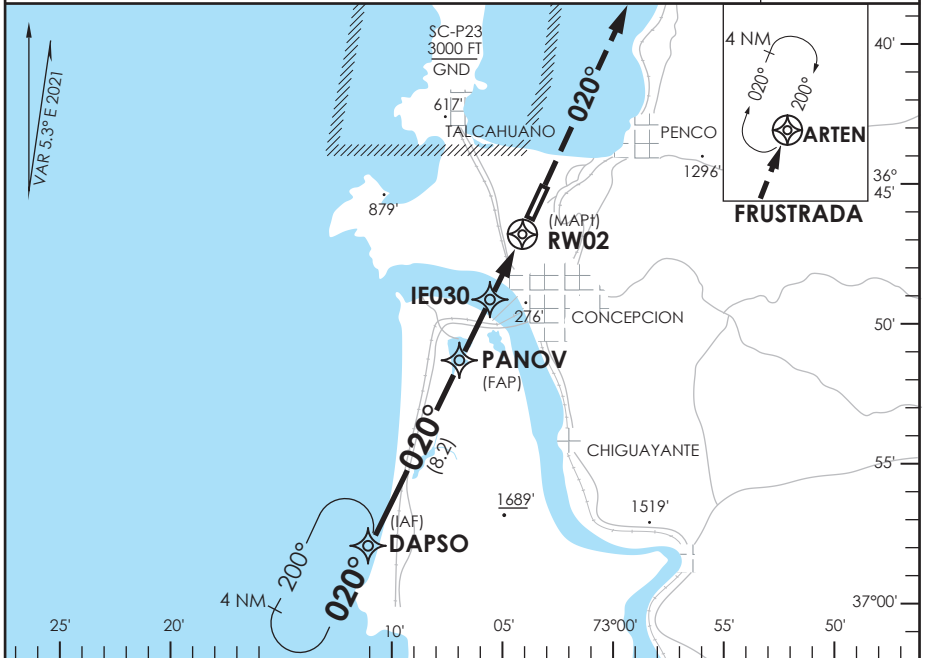
- DEXOT 1J:** viraje derecha directo IE343 - IE593 - DEXOT para interceptar AWY, luego según autorización ATC.  
**DEXOT 1J:** turn right direct to IE343 - IE593 - DEXOT to intercept AWY. Then according to ATC clearance.
- ESIDO 1J:** viraje derecha directo IE343 - IE593 - ESIDO para interceptar AWY, luego según autorización ATC.  
**ESIDO 1J:** turn right direct to IE343 - IE593 - ESIDO to intercept AWY. Then according to ATC clearance.
- SOSTA 3M:** viraje derecha directo IE343 - IE593 - SOSTA para interceptar AWY, luego según autorización ATC.  
**SOSTA 3M:** turn right direct to IE343 - IE593 - SOSTA to intercept AWY. Then according to ATC clearance.
- LODOS 3N:** viraje izquierda directo a IE344 - LODOS para interceptar AWY. Luego según autorización ATC.  
**LODOS 3N:** turn left direct to IE344 - LODOS to intercept AWY. Then according to ATC clearance.
- VUMIT 3M:** viraje izquierda directo ANSIV-VUMIT para interceptar AWY. Luego según autorización ATC.  
**VUMIT 3M:** turn left direct to ANSIV-VUMIT to intercept AWY. Then according to ATC clearance.
- PANEX 2N:** viraje izquierda directo DAGEN, luego continuar a PANEX para interceptar AWY. Luego según autorización ATC.  
**PANEX 2N:** turn left direct to DAGEN, then continue to PANEX to intercept AWY. Then according to ATC clearance.

DASA / SECCION AIS-MAP

AD. CARRIEL SUR (INTL O/R)  
**CONCEPCION - CHILE**

SCIE IAC 8  
**RNAV (GNSS) Y RWY 02**

CONCEPCION RADAR Concepción RADAR 129.35/124.2		TORRE CONCEPCION Concepción Tower 118.6		CONTROL TERRESTRE Ground Control 121.9	
<b>RNAV</b>	FINAL APCH CRS <b>020°</b>	MNM ALT PANOV <b>1700'</b> (1674')	LNAV/VNAV DA(H) <b>330'</b> (304')	AD Elev. <b>26'</b>	THR 02 Elev. <b>26'</b>
APCH FRUSTRADA: Ascenso 3500' directo ARTEN, ingrese HLDG 200° derecha o según autorización ATC.					4300 FT MSA 25 NM RWY02
Missed Apch: Climb to 3500' direct to ARTEN, enter on HLDG 200° right or according to ATC clearance.					



C A T E G O R I A	DIRECTO RWY 02 <i>Straight in RWY 02</i>				CIRCULANDO OESTE Circling West	ALTN Alternate Minimums
	LNAV/VNAV DA <b>330'</b> (304')		LNAV MDA <b>400'</b> (374')			
	ALSIF-2	WO ALSIF-2	ALSIF-2	WO ALSIF-2	560' (534')	1.6 Km
	A	1.2 Km	1.6 Km	1.2 Km		
B	1.2 Km	1.6 Km	1.2 Km	2.0 Km	3.2 Km	VER PAG. GEN 2.19
C						
D						

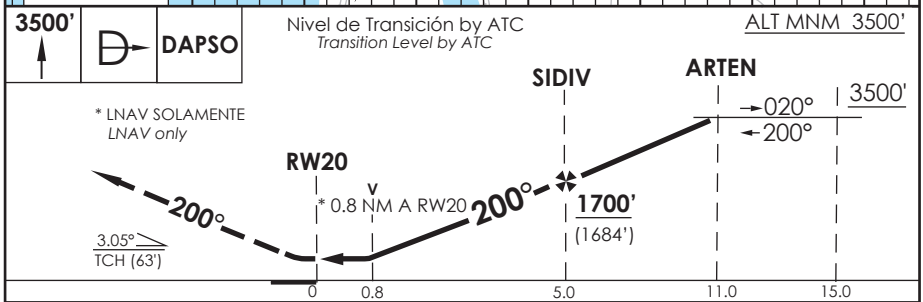
- Requiere aprobación RNP APCH. - RNP APCH approval RQRD.					Para sistemas Baro VNAV no compensados proc NA bajo -10°C o sobre 47°C. For uncompensated Baro VNAV systems procedure NA below -10°C or above 47°C.	
Veloc. Terrestre Kts	80	100	120	140	160	
Angulo DES 3,0° FPM	425'	531'	637'	743'	849'	
MAPt en RW02						

DASA / SECCION IAS-MAP

# AD. CARRIEL SUR (INTL O/R) CONCEPCION - CHILE

SCIE IAC 9  
RNAV (GNSS) RWY 20

CONCEPCION RADAR Concepción RADAR		129.35/124.2	TORRE CONCEPCION Concepción Tower		118.6	CONTROL TERRESTRE Ground Control		121.9
<b>RNAV</b>	FINAL APCH CRS <b>200°</b>	MNM ALT SIDIV <b>1700'</b>	LNVA/VNAV DA(H) <b>270'(254')</b>	AD Elev. <b>26'</b>	THR 20 Elev. <b>16'</b>			
APCH FRUSTRADA: Ascenso 3500' directo DAPSO, ingrese HLDG 020° izquierda o según autorización ATC. Missed Apch: Climb to 3500' direct to DAPSO, enter on HLDG 020° left or according to ATC clearance.								



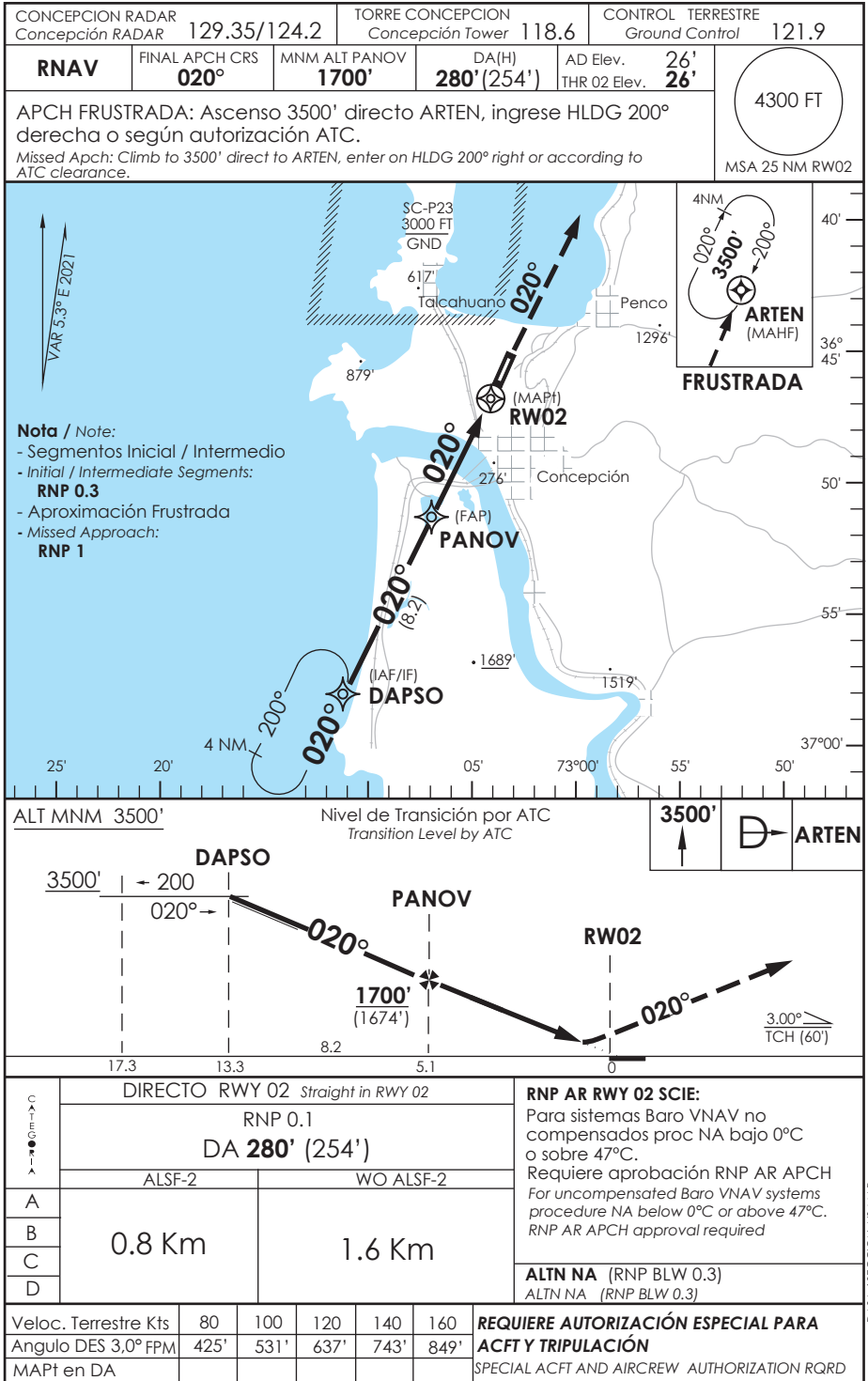
C A T E G O R I A	DIRECTO RWY 20 <i>Straight in RWY 20</i>		CIRCULANDO OESTE <i>Circling West</i>	ALTN <i>Alternate Minimums</i>	
	LNVA/VNAV DA <b>270'(254')</b>	LNVA MDA <b>320'(304')</b>			
A	1.6 Km	1.6 Km	560'(534')	VER PAG. GEN 2.19	
B			640'		
C			(614')		2.8 Km
D			3.2 Km		

- Requiere aprobación RNP APCH. - RNP APCH approval RQRD.						Para sistemas Baro VNAV no compensados PROC NA bajo -10°C o sobre 47°C. For uncompensated Baro VNAV systems PROC NA below -10°C or above 47°C.					
Veloc. Terrestre Kts	80	100	120	140	160						
Angulo DES 3.05° FPM	432'	540'	648'	755'	863'						
MAPt en RW20											

DATA / SECCION IAS-MAP

AD. CARRIEL SUR (INTL O/R)  
**CONCEPCION - CHILE**

SCIE IAC 10  
**RNAV (RNP) Z RWY 02**



CAMBIO: Rest. Vel. DAPSO / RQMNTS  
 Change: Speed Restrict. DAPSO / RQMNTS

DGAC AMDT 88

12 AGOSTO 2021

DASA / SECCION AS-MAP