

**ANTOFAGASTA**

RDR 120.9 / 119.3  
 TWR 118.1

Notas

- 1.- Requiere aprobación RNAV 1 ó RNP1.
- 2.- Requiere GNSS

Notes

- 1.- RNAV 1 or RNP 1 approval required
- 2.- GNSS required

Nivel de Transición by ATC  
 Transition Level by ATC

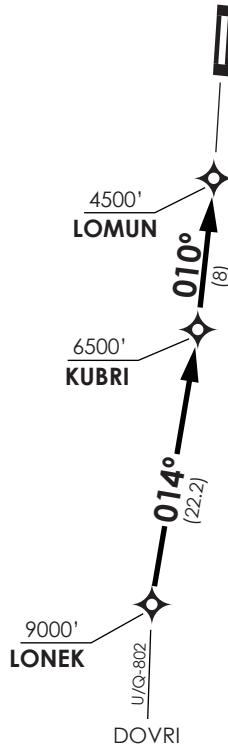
No se ajusta a escala / Not to scale

**STAR LONEK 1A RNAV**

En LONEK continuar hacia DOLTO. Cruzar LONEK 9000 FT o superior, DOLTO 6500 FT o superior. Luego continuar descenso en curso de aproximación RNAV según autorización ATC.

At LONEK continue to DOLTO. Cross LONEK at or above 9000 FT, DOLTO at or above 6500 FT. Then continue descent on RNAV approach course according to ATC clearance.

VAR 4.2° W 2021



**ANTOFAGASTA**

RDR 120.9 / 119.3  
 TWR 118.1

Notas

- 1.- Requiere aprobación RNAV 1 ó RNP1.
- 2.- Requiere GNSS

Notes

- 1.- RNAV 1 or RNP 1 approval required
- 2.- GNSS required

Nivel de Transición by ATC  
 Transition Level by ATC

No se ajusta a escala / Not to scale

**STAR LONEK 1B RNAV**

Desde LONEK continuar via KUBRI - LOMUN. Cruzar LONEK 9000 FT o superior, KUBRI 6500 FT o superior, LOMUN 4500' o superior. Luego continuar descenso en curso de aproximación RNAV según autorización ATC.

*From LONEK continue via KUBRI - LOMUN. Cross LONEK at or above 9000 FT, KUBRI at or above 6500 FT, LOMUN at or above 4500'. Then continue descent on RNAV approach course according to ATC clearance.*

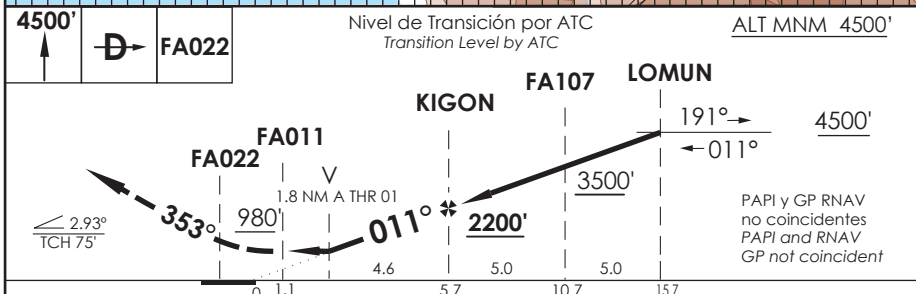
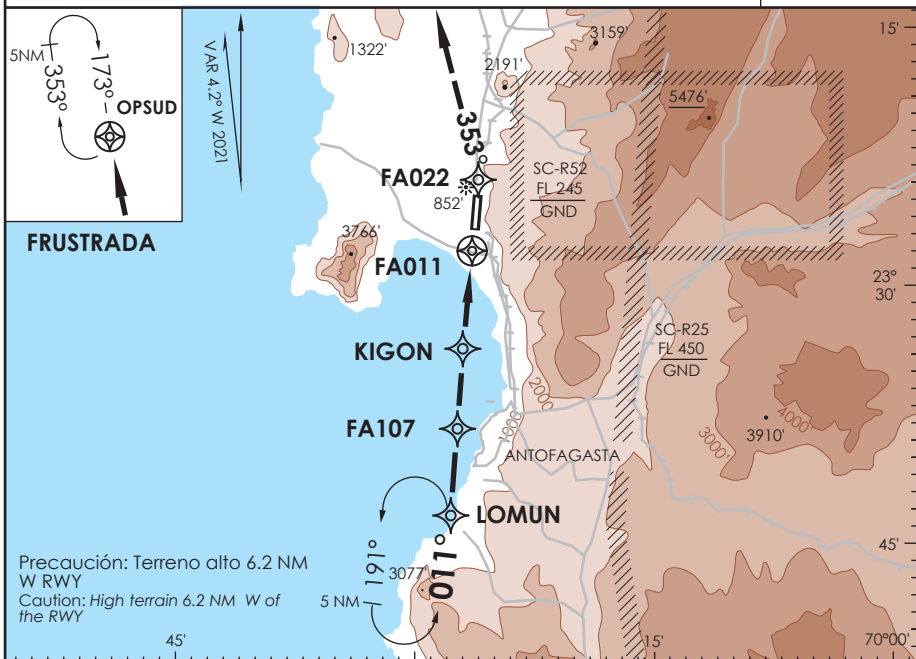
DASA / SECCION AIS-MAP

# AP. ANDRÉS SABELLA ANTOFAGASTA - CHILE

# SCFA IAC 7 RNAV (GNSS) Y Rwy 01

APP ANTOFAGASTA RADAR Antofagasta Approach	120.9 / 119.3	TORRE ANTOFAGASTA Antofagasta Tower	118.1	CONTROL TERRESTRE Ground Control	121.9
-----------------------------------------------	---------------	----------------------------------------	-------	-------------------------------------	-------

<b>RNAV</b>	FINAL APCH CRS <b>011°</b>	MNM ALT KIGON <b>2200'</b>	LNAV MDA(H) <b>980' (628')</b>	AD Elev. 455' THR 01 Elev <b>352'</b>	7200 FT MSA 25 NM FA011
APCH FRUSTRADA: Ascenso 4500' directo FA022 - OPSUD, ingrese HLDG 173° derecho o según autorización ATC. Missed Apch: Climb to 4500' direct FA022 direct OPSUD, enter on HLDG 173° right or according to ATC clearance.					



A-P-C	DIRECTO RWY 01 <i>Straight in RWY 01</i>	CIRCULANDO OESTE * <i>Circling West</i>	ALTN <i>Alternate Minimums</i>		
	LNAV MDA <b>980' (628')</b>				
A	1.6 Km	980' (525')	VER PAG. GEN 2.19		
B		1300' (845')			
C		1460' (1005')			
D		4.8 Km			
-Requiere aprobación RNP APCH. -RNP APCH approval RQRD.		* CAT C-D NA de noche * Cat C-D not authorized at night			
Veloc. Terrestre Kts	80	100	120	140	160
Angulo DES 2.93°	415'	518'	622'	726'	829'
MAPt en FA011					

DASA / SECCION AIS-MAP