

IQUIQUE
 GNDC 121.7
 TWR 118.9
 RDR 122.7

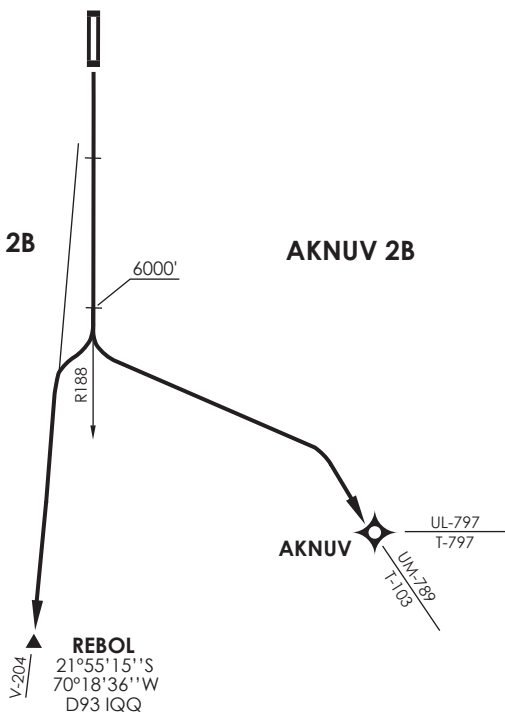
VAR 5,6° W 2021

IQUIQUE
 IQQ $\equiv \equiv \equiv$
 D 113.3
 20°22'29"S 70°10'21"W
 261 FT

REBOL 2B

AKNUV 2B

Proc disponible solo previa autorización ATC, Zonas SC-R54 y SC-R53 al sur del AP.
 Proc available only with previous ATC clearance, Zones SC-R54 and SC-R53 to the south of AP.



MNM Razón ASC:
 MNM Climb Rate:
 380 FT/NM TIL 6000FT

Altitud de Transición 10000FT
 Transition Altitude 10000FT

No se ajusta a escala / Not to scale

REBOL 2B / AKNUV 2B

REBOL 2B: Ascender vía R188 IQQ VOR/DME hasta 6000FT, posterior viraje derecha para interceptar AWY V-204 , luego según autorización ATC.

REBOL 2B: Climb on R188 IQQ VOR/DME until 6000FT, then turn right to intercept AWY V-204, then according to ATC clearance.

AKNUV 2B: Ascender vía R188 IQQ VOR/DME hasta 6000FT, posterior viraje izquierda para interceptar AWY T-103 / T-797, luego según autorización ATC.

AKNUV 2B: Climb on R188 IQQ VOR/DME until 6000FT, then turn left to intercept AWY T-103 / T-797, then according to ATC clearance.

DASA / SECCION AIS-MAP