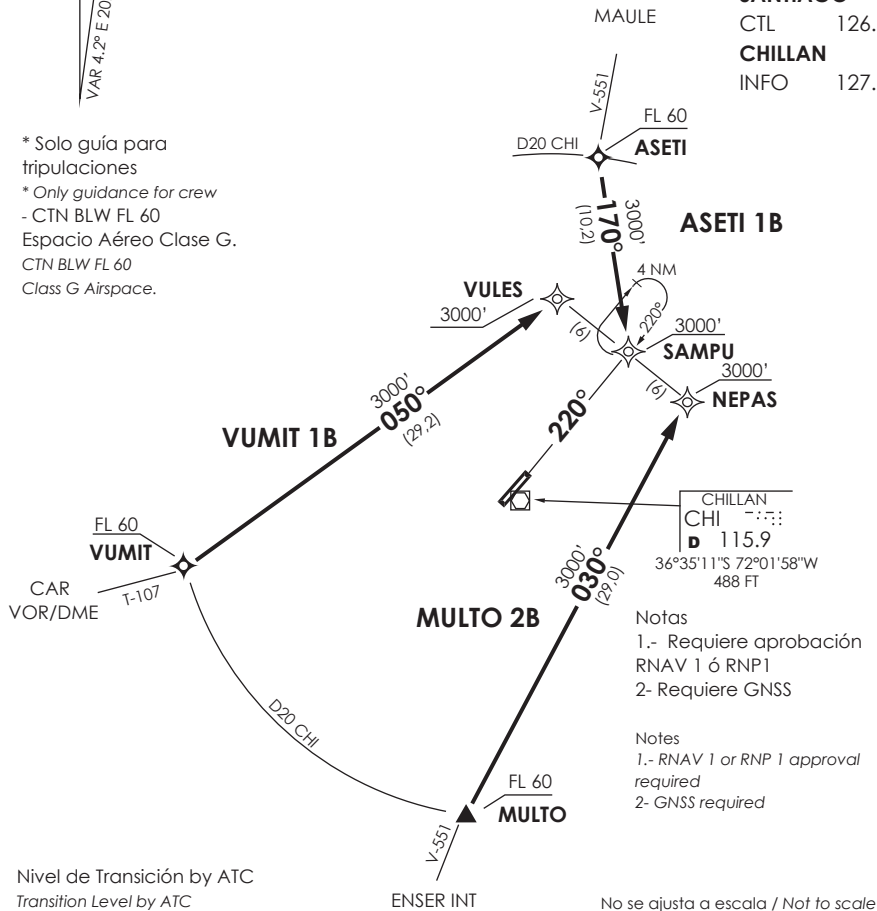


CHILLAN - AD GRAL. BDO. O'HIGGINS  
**SCCH - STAR 2 RNAV RWY 22**  
**ASETI 1B/MULTO 2B/VUMIT 1B**

**SANTIAGO**  
 CTL 126.3  
**CHILLAN**  
 INFO 127.7



\* Solo guía para tripulaciones  
 \* Only guidance for crew  
 - CTN BLW FL 60  
 Espacio Aéreo Clase G.  
 CTN BLW FL 60  
 Class G Airspace.



Notas  
 1.- Requiere aprobación RNAV 1 ó RNP1  
 2.- Requiere GNSS

Notes  
 1.- RNAV 1 or RNP 1 approval required  
 2.- GNSS required

Nivel de Transición by ATC  
 Transition Level by ATC

**STAR ASETI 1B/MULTO 2B/VUMIT 1B RNAV**

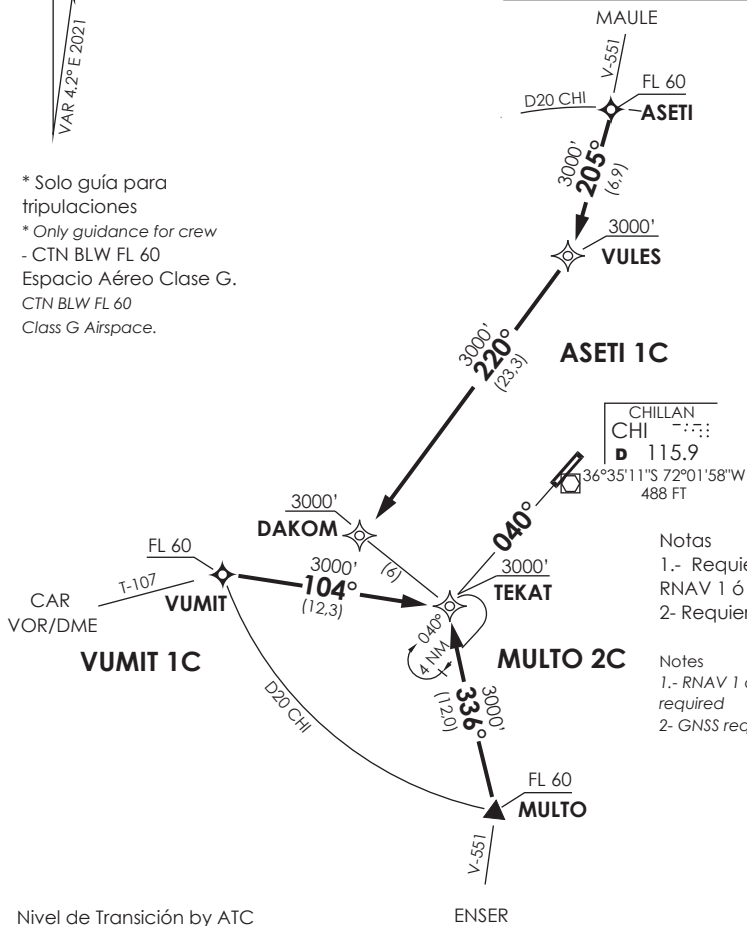
- ASETI 1B:** En AWY V-551, Desde ASETI proceder directo a SAMPU. Cruzar ASETI FL60 o superior, SAMPU a 3000FT o superior, luego según AFIS.
- ASETI 1B:** On AWY V-551, from ASETI proceed direct to SAMPU. Cross ASETI at or above FL60, SAMPU at or above 3000FT, then according to AFIS.
- MULTO 2B:** En AWY V-551, Desde MULTO proceder directo a NEPAS. Cruzar MULTO FL60 o superior, NEPAS a 3000FT o superior, luego según AFIS.
- MULTO 2B:** On AWY V-551, from MULTO proceed direct to NEPAS. Cross MULTO at or above FL60, NEPAS at or above 3000FT, then according to AFIS.
- VUMIT 1B:** En AWY T-107, Desde VUMIT proceder directo a VULES. Cruzar VUMIT FL60 o superior, VULES a 3000FT o superior, luego según AFIS.
- VUMIT 1B:** On AWY T-107, from VUMIT proceed direct to VULES. Cross VUMIT at or above FL60, VULES at or above 3000FT, then according to AFIS.

CHILLAN - AD.GRAL. BDO. O'HIGGINS  
**SCCH - STAR 3 RNAV RWY 04**  
**ASETI 1C/MULTO 2C/VUMIT 1C**

<b>SANTIAGO</b>	
CTL	126.3
<b>CHILLAN</b>	
INFO	127.7



\* Solo guía para tripulaciones  
 \* Only guidance for crew  
 - CTN BLW FL 60  
 Espacio Aéreo Clase G.  
 CTN BLW FL 60  
 Class G Airspace.



CHILLAN  
 CHI  
 D 115.9  
 36°35'11"S 72°01'58"W  
 488 FT

Notas  
 1.- Requiere aprobación RNAV 1 ó RNP1  
 2.- Requiere GNSS

Notas  
 1.- RNAV 1 or RNP 1 approval required  
 2.- GNSS required

Nivel de Transición by ATC  
 Transition Level by ATC

ENSER

No se ajusta a escala / Not to scale

**STAR ASETI 1C/MULTO 2C/VUMIT 1C RNAV**

**ASETI 1C:** En AWY V-551, Desde ASETI proceder directo a VULES - DAKOM. Cruzar ASETI FL60 o superior, VULES a 3000FT o superior, DAKOM a 3000FT o superior, luego según AFIS.

**ASETI 1C :** On AWY V-551, from ASETI proceed direct to VULES - DAKOM. Cross ASETI at or above FL60, VULES at or above 3000FT, DAKOM at or above 3000FT, then according to AFIS.

**MULTO 2C :** En AWY V-551, Desde MULTO proceder directo a TEKAT. Cruzar MULTO FL60 o superior, TEKAT a 3000FT o superior, luego según AFIS.

**MULTO 2C:** On AWY V-551, from MULTO proceed direct to TEKAT. Cross MULTO at or above FL60, TEKAT at or above 3000FT, then according to AFIS.

**VUMIT 1C:** En AWY T-107, Desde VUMIT proceder directo a TEKAT. Cruzar VUMIT FL60 o superior, TEKAT a 3000FT o superior, luego según AFIS.

**VUMIT 1C:** On AWY T-107, from VUMIT proceed direct to TEKAT. Cross VUMIT at or above FL60, TEKAT at or above 3000FT, then according to AFIS.