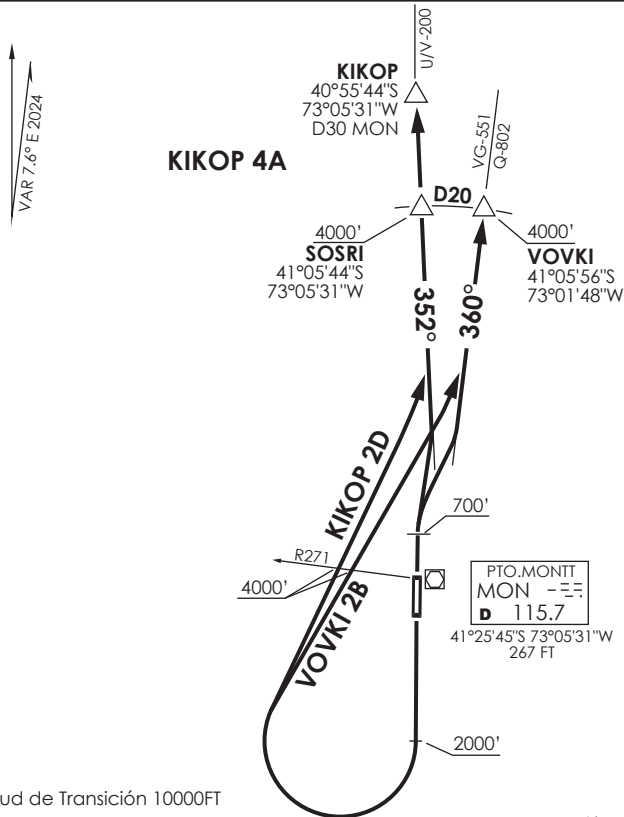


PTO. MONTT	
GNDC	121.9
TWR	118.1
RDR	120.1



Altitud de Transición 10000FT  
 Transition Altitude 10000FT

No se ajusta a escala / Not to scale

### KIKOP 2D

**DEP RWY 17:** Ascender en RWY HDG hasta 2000 FT, viraje derecha para interceptar R352 MON directo a KIKOP para interceptar AWY. Cruzar R271 MON 4000 Ft o superior.

**TAKE OFF RWY 17:** Climb on RWY HDG until 2000 FT, turn right to intercept R352 MON direct to KIKOP to intercept AWY. Cross R271 MON at or above 4000 Ft

### KIKOP 4A

**DEP RWY 35:** Ascender en RWY HDG hasta 700FT, viraje derecha para interceptar R352 MON directo a KIKOP para interceptar AWY. Cruzar SOSRI 4000 Ft o superior.

**TAKE-OFF RWY 35:** Climb on RWY HDG until 700FT, turn right to intercept R352 MON direct to KIKOP to intercept AWY. Cross SOSRI at or above 4000 Ft.

### VOVKI 2B

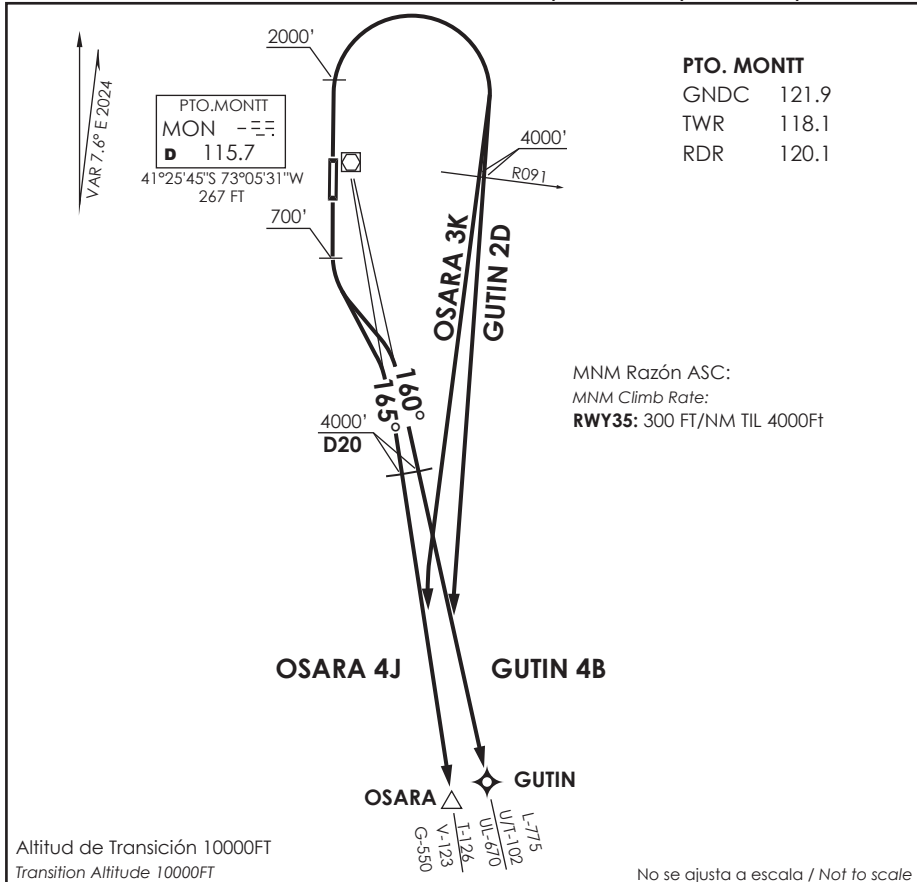
**DEP RWY 17:** Ascender en RWY HDG hasta 2000 FT, viraje derecha para interceptar R360 MON directo a VOVKI para interceptar AWY. Cruzar R271 MON 4000 Ft o superior.

**TAKE OFF RWY 17:** Climb on RWY HDG until 2000 FT, turn right to intercept R360 MON direct to VOVKI to intercept AWY. Cross R271 MON at or above 4000 Ft.

### VOVKI 4A

**DEP RWY 35:** Ascender en RWY HDG hasta 700FT, viraje derecha para interceptar R360 MON directo a VOVKI para interceptar AWY. Cruzar VOVKI 4000 Ft o superior.

**TAKE-OFF RWY 35:** Climb on RWY HDG until 700FT, turn right to intercept R360 MON direct to VOVKI to intercept AWY. Cross VOVKI at or above 4000 Ft.



**PTO. MONTT**  
 GNDC 121.9  
 TWR 118.1  
 RDR 120.1

MNM Razón ASC:  
 MNM Climb Rate:  
**RWY35: 300 FT/NM TIL 4000FT**

Altitud de Transición 10000FT  
 Transition Altitude 10000FT

No se ajusta a escala / Not to scale

**GUTIN 2D**

**DEP RWY 35:** Ascenso en RWY HDG hasta 2000 FT, viraje derecha para interceptar R160 MON directo a GUTIN para interceptar AWY. Cruzar R091 MON 4000 Ft o superior.

**TAKE-OFF RWY 35:** Climb on RWY HDG until 2000 FT, turn right to intercept R160 MON direct to GUTIN to intercept AWY. Cross R091 MON at or above 4000 Ft.

**GUTIN 4B**

**DEP RWY 17:** Ascenso en RWY HDG hasta 700FT, viraje izquierda para interceptar R160 MON directo a GUTIN para interceptar AWY. Cruzar D20 S 4000 Ft o superior.

**TAKE-OFF RWY 17:** Climb on RWY HDG until 700 FT, turn left to intercept R160 MON direct to GUTIN to intercept AWY. Cross D20 S at or above 4000 Ft.

**OSARA 3K**

**DEP RWY 35:** Ascenso en RWY HDG hasta 2000 FT, viraje derecha para interceptar R165 MON directo a OSARA para interceptar AWY. Cruzar R091 MON 4000 Ft o superior.

**TAKE-OFF RWY 35:** Climb on RWY HDG until 2000 FT, turn right to intercept R165 MON direct to OSARA to intercept AWY. Cross R091 MON at or above 4000 Ft.

**OSARA 4J**

**DEP RWY 17:** Ascenso en RWY HDG hasta 700FT, viraje izquierda para interceptar R165 MON directo a OSARA para interceptar AWY. Cruzar D20 S 4000 Ft o superior.

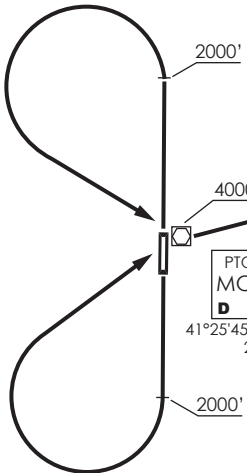
**TAKE-OFF RWY 17:** Climb on RWY HDG until 700 FT, turn left to intercept R165 MON direct to OSARA to intercept AWY. Cross D20 S at or above 4000 Ft.

↑  
 VAR 7.6° E 2024

**PTO. MONTT**

GNDC	121.9
TWR	118.1
RDR	120.1

**CALBU 4A**



PTO.MONTT  
 MON ---  
 D 115.7  
 41°25'45"S 73°05'31"W  
 267 FT

9000'  
**D20**  
 071°  
 UM-658  
 B-682 / T-132  
 MCL 10000'

TONAR  
 INT

**CALBU**  
 41°21'05"S  
 72°32'46"W  
 D25 MON

MNM Razón ASC:  
 MNM Climb Rate:  
 300 FT/NM TIL MON VOR  
 250 FT/NM BTN MON-CALBU INT

Altitud de Transición 10000FT  
 Transition Altitude 10000FT

Not to scale

**CALBU 2B**

**DEP RWY 17:** Ascender en RWY HDG hasta 2000 FT, viraje derecha directo a MON VOR/DME para interceptar R071 MON directo a CALBU INT para interceptar AWY's. Cruzar MON VOR 4000 Ft o superior, D20 MON 9000 Ft o superior, CALBU INT 10000 Ft o superior, luego según autorización ATC.

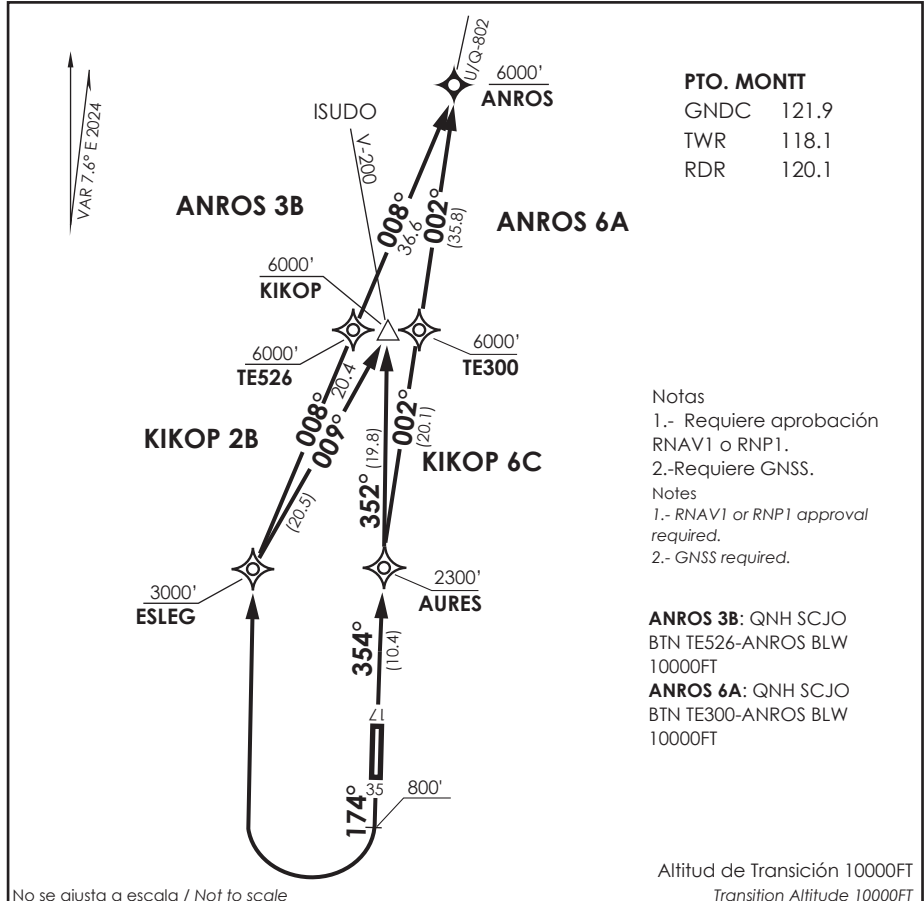
**TAKE OFF RWY 17:** Climb on RWY HDG until 2000 FT, right turn direct to MON VOR/DME to intercept R071 MON direct to CALBU INT to intercept AWY's. Cross MON VOR at or above 4000 Ft, D20 MON at or above 9000 Ft, CALBU INT at or above 10000 Ft, then according to ATC clearance.

**CALBU 4A**

**DEP RWY 35:** Ascender en RWY HDG hasta 2000 FT, viraje izquierda directo a MON VOR/DME para interceptar R071 MON directo a CALBU INT para interceptar AWY's. Cruzar MON VOR 4000 Ft o superior, D20 MON 9000 Ft o superior, CALBU INT 10000 Ft o superior, luego según autorización ATC.

**TAKE OFF RWY 35:** Climb on RWY HDG until 2000 FT, left turn direct to MON VOR/DME to intercept R071 MON direct to CALBU INT to intercept AWY's. Cross MON VOR at or above 4000 Ft, D20 MON at or above 9000 Ft, CALBU INT at or above 10000 Ft, then according to ATC clearance.

DASA / SECCION AS-MAP



**PTO. MONTT**

GNDC	121.9
TWR	118.1
RDR	120.1

- Notas  
 1.- Requiere aprobación RNAV1 o RNP1.  
 2.-Requiere GNSS.
- Notes  
 1.- RNAV1 or RNP1 approval required.  
 2.- GNSS required.

**ANROS 3B:** QNH SCJO  
 BTN TE526-ANROS BLW 10000FT

**ANROS 6A:** QNH SCJO  
 BTN TE300-ANROS BLW 10000FT

Altitud de Transición 10000FT  
 Transition Altitude 10000FT

No se ajusta a escala / Not to scale

**ANROS 3B/KIKOP 2B/KIKOP 6C/ANROS 6A RNAV**

**DEP RWY 17:** Ascenso en TR174° hasta 800FT, luego...  
**TAKE-OFF RWY 17:** Climb on TR174° until 800 FT, then...

**ANROS 3B:** viraje derecha directo a ESLEG-TE526-ANROS para interceptar AWY. Cruzar ESLEG a 3000 Ft o superior, TE526 a 6000 FT o superior, ANROS a 6000 FT o superior.  
**ANROS 3B:** turn right direct to ESLEG-TE526-ANROS to intercept AWY. Cross ESLEG at or above 3000 Ft, TE526 at or above 6000 FT, ANROS at or above 6000 FT.

**KIKOP 2B:** viraje derecha directo a ESLEG-KIKOP para interceptar AWY. Cruzar ESLEG a 3000 Ft o superior, KIKOP a 6000 FT o superior.  
**KIKOP 2B:** turn right direct to ESLEG-KIKOP to intercept AWY. Cross ESLEG at or above 3000 Ft, KIKOP at or above 6000 FT.

**DEP RWY 35:** Ascenso en TR354° directo AURES, luego...  
**TAKE-OFF RWY 35:** Climb on TR354° direct to AURES, then...

**KIKOP 6C:** viraje izquierda hacia a KIKOP para interceptar aerovia. Cruzar AURES 2300 Ft o superior, KIKOP 6000 FT o superior.  
**KIKOP 6C:** left turn to KIKOP to intercept AWY. Cross AURES at or above 2300 Ft, KIKOP at or above 6000 FT.

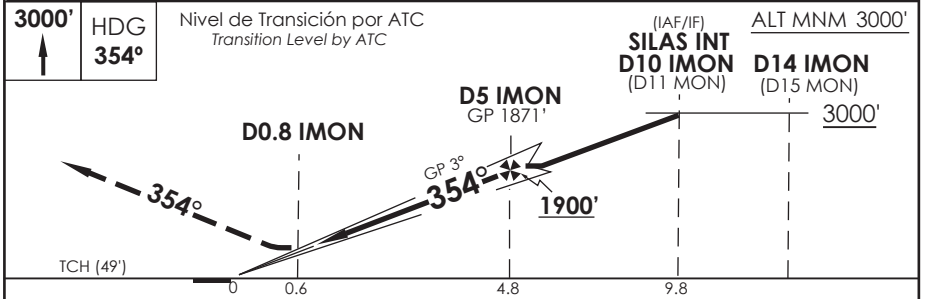
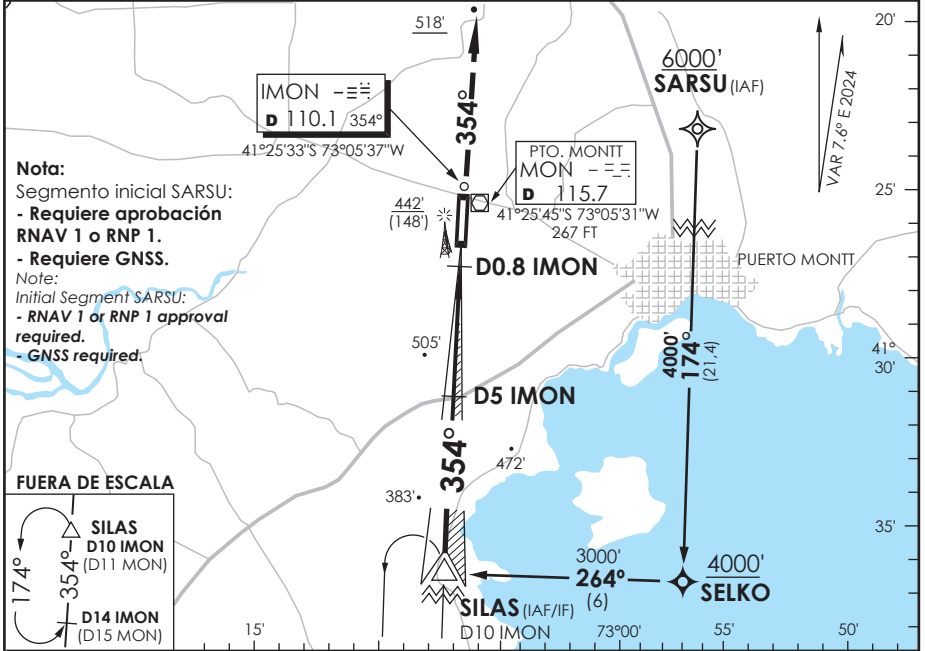
**ANROS 6A:** viraje derecha directo TE300-ANROS para interceptar aerovia. Cruzar AURES a 2300 Ft o superior, TE300 a 6000 FT o superior, ANROS a 6000 FT o superior.  
**ANROS 6A:** turn right direct to TE300-ANROS to intercept AWY. Cross AURES at or above 2300 Ft, TE300 at or above 6000 FT, ANROS at or above 6000 FT.

DASA / SECCION AIS-MAP

# AP. EL TEPUAL PUERTO MONTT - CHILE

SCTE IAC 1  
ILS Z o LOC Z Rwy 35

APP PUERTO MONTT RADAR Puerto Montt Radar Approach		120.1	TORRE PUERTO MONTT Puerto Montt Tower		118.1	CONTROL TERRESTRE Ground Control		121.9	
LOC IMON	FINAL APCH CRS	MNM ALT D5 IMON	DA(H)	AD Elev.	294'	8600 FT MSA 25 NM MON			
110.1	354°	1900'	494' (200')	THR 35 Elev.	294'				
APCH FRUSTRADA: Ascenso 3000' HDG 354°, luego según autorización ATC.									
Missed Apch: Climb to 3000' on HDG 354°, then according to ATC clearance.									



CATEGORÍA	** DIRECTO RWY 35 Straight in RWY 35				CIRCULANDO Circling	ALTN Alternate Minimums
	ILS DA 494' (200')		LOC MDA 760' (466')			
	ALSF-2	WO ALSF-2	ALSF-2	WO ALSF-2		
A	RVR 550m*	1.2 Km	0.8 Km	1.6 Km	820' (526')	1.6 Km
B	RVR 750m					
C	0 Km		1.6 Km	2.4 Km	960' (666')	2.4 Km
D	0.8 Km					
* Ver página GEN 2.11 See page GEN 2.11				** WO IMON DME PROC NA Procedure not authorized without IMON DME		
Veloc. Terrestre Kts	80	100	120	140	160	
GP 3.0° FPM	425'	531'	637'	743'	849'	
Disf. FAF a MAPT 4.2 NM	3:09	2:31	2:06	1:48	1:35	

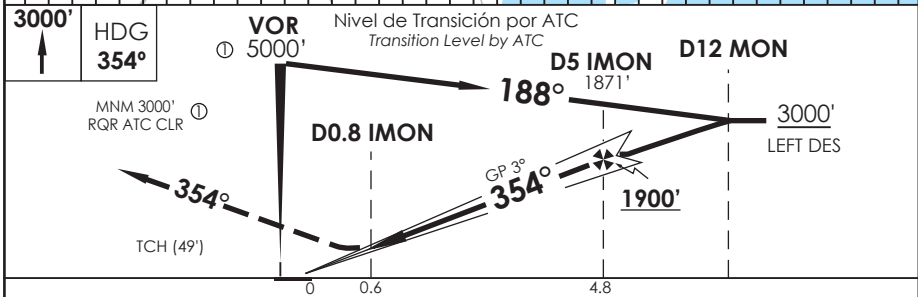
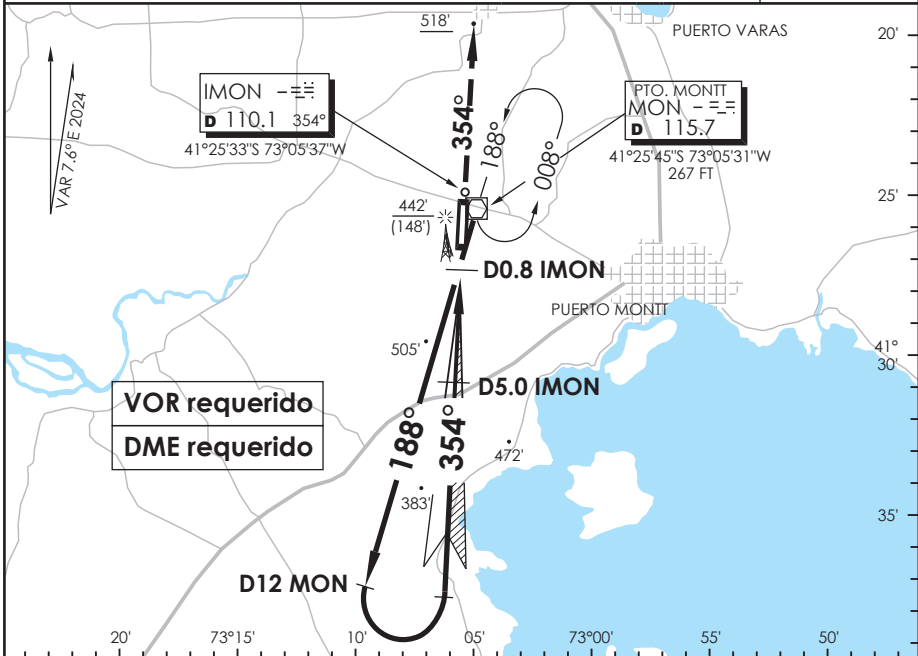
DASA / SECCION AS-MAP

# AP. EL TEPUAL PUERTO MONTT - CHILE

SCTE IAC 2  
ILS Y o LOC Y Rwy 35

APP PUERTO MONTT RADAR Puerto Montt Radar Approach		120.1	TORRE PUERTO MONTT Puerto Montt Tower		118.1	CONTROL TERRESTRE Ground Control		121.9
LOC IMON	FINAL APCH CRS	MNM ALT D5 IMON	DA(H)	AD Elev.	THR 35 Elev.	8600 FT		
110.1	354°	1900'	494'(200')	294'	294'	MSA 25 NM MON		

APCH FRUSTRADA: Ascenso 3000' HDG 354°, luego según autorización ATC.  
Missed Apch: Climb to 3000' on HDG 354°, then according to ATC clearance.



CATEGORÍA	** DIRECTO RWY 35 Straight in RWY 35				CIRCULANDO Circling	ALTN Alternate Minimums
	ILS DA 494' (200')		LOC MDA 760' (466')			
	ALSF-2	WO ALSF-2	ALSF-2	WO ALSF-2		
A	RVR 550m*	1.2 Km	0.8 Km	1.6 Km	820' (526')	VER PAG. GEN 2.19
B	RVR 750m		1.6 Km	2.4 Km		
C	0.8 Km					
D						


\* Ver pagina GEN 2.11 See page GEN 2.11      \*\* WO IMON DME PROC NA Procedure not authorized without IMON DME

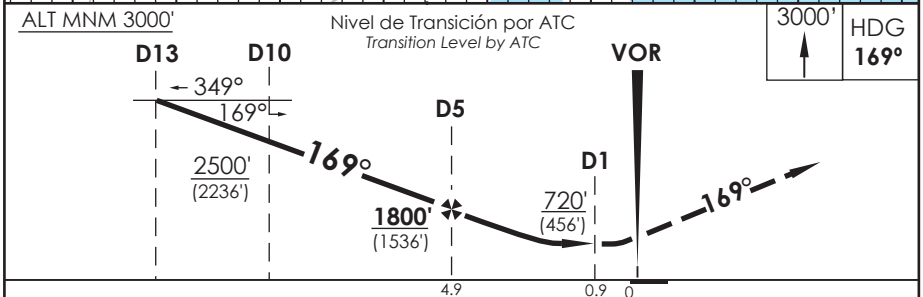
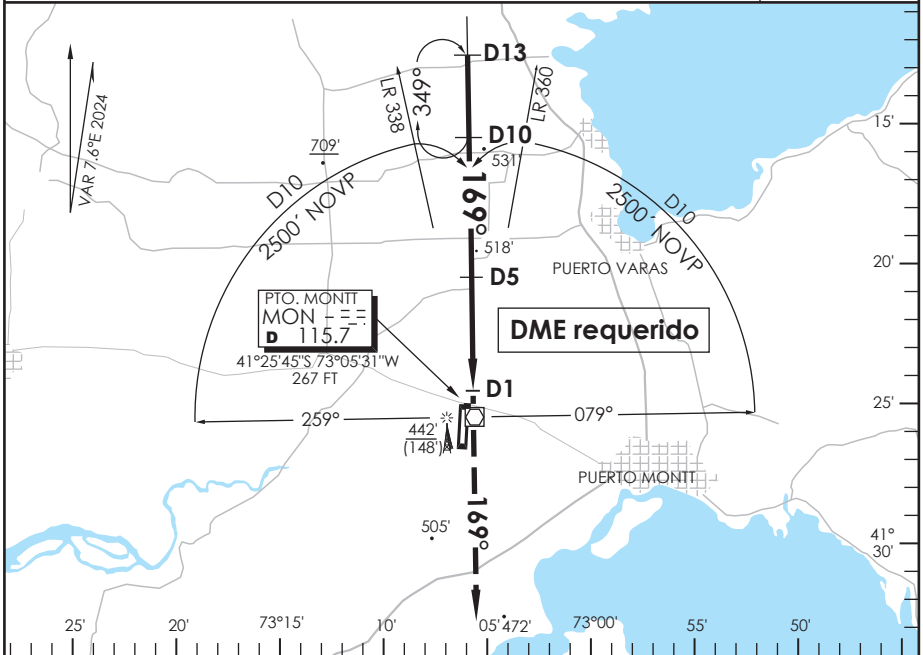
Veloc. Terrestre Kts	80	100	120	140	160
GP 3.0° FPM	425'	531'	637'	743'	849'
Dist.FAF a MAPT 4.2 NM	3:09	2:31	2:06	1:48	1:35

DASA / SECCION AS-MAP

# AP. EL TEPUAL PUERTO MONTT - CHILE

SCTE IAC 3  
VOR Z Rwy 17

APP PUERTO MONTT RADAR Puerto Montt Radar Approach		120.1	TORRE PUERTO MONTT Puerto Montt Tower		118.1	CONTROL TERRESTRE Ground Control		121.9
VOR MON <b>115.7</b>	FINAL APCH CRS <b>169°</b>	MNM ALT D5 <b>1800'</b> (1536')	MDA <b>720'</b> (456')	AD Elev. <b>294'</b>	THR 17 Elev. <b>264'</b>			
APCH FRUSTRADA: Ascenso 3000' HDG 169°, luego según autorización ATC. Missed Apch: Climb to 3000' on HDG 169°, then according to ATC clearance.								



C A T E G O R I A	DIRECTO RWY 17 <i>Straight in RWY 17</i>		CIRCULANDO <i>Circling</i>	ALTN <i>Alternate Minimums</i>	
	MDA <b>720'</b> (456')				
	A	1.6 Km	820' (526')	1.6 Km	VER PAG. GEN 2.19 SEE PAGE GEN 2.19
	B			2.4 Km	
C	2.4 Km			3.2 Km	
D		960' (666')			

Veloc. Terrestre Kts	80	100	120	140	160
Angulo DES 2.86° PFM	405'	506'	607'	708'	810'
FAF to MAPt 4.0 NM	3:00	2:24	2:00	1:43	1:30

CAMBIO: FREQ RDR  
Change: RDR FREQ


DGAC AMDT 101

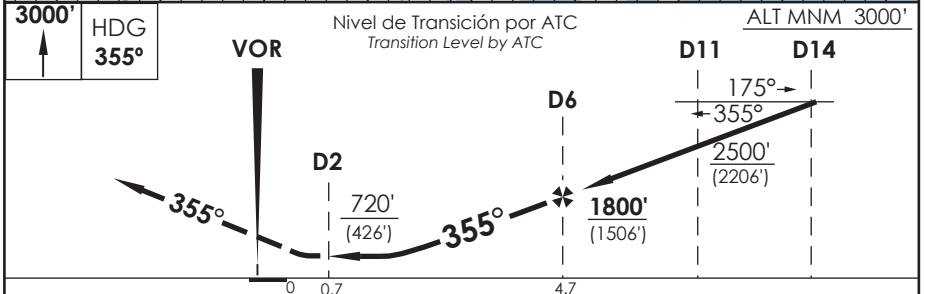
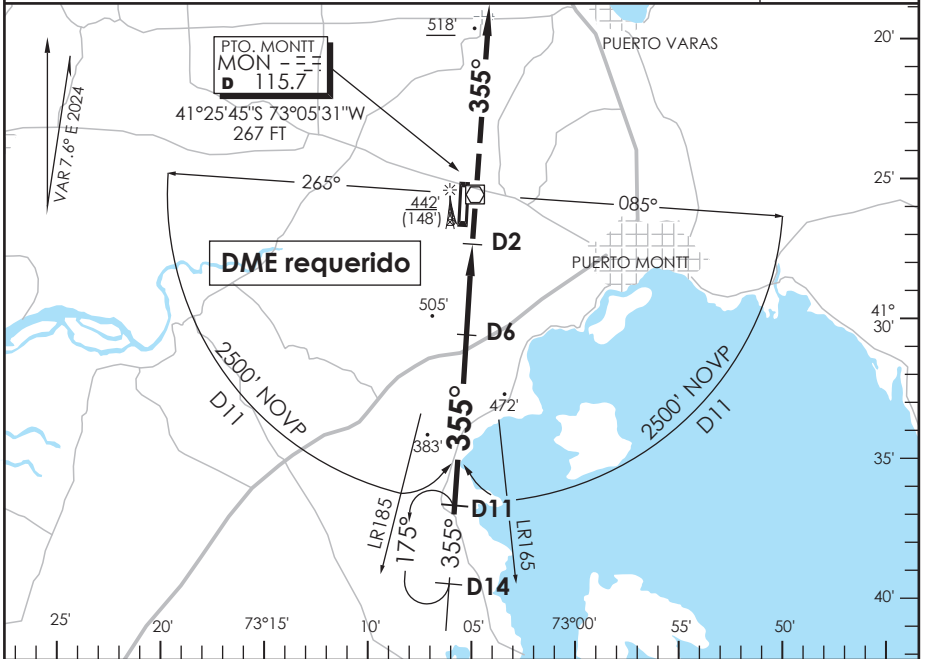
27 NOVIEMBRE 2025

DASA / SECCION AS-MAP

# AP. EL TEPUAL PUERTO MONTT- CHILE

SCTE IAC 4  
VOR Z Rwy 35

APP PUERTO MONTT RADAR Puerto Montt Radar Approach		120.1	TORRE PUERTO MONTT Puerto Montt Tower		118.1	CONTROL TERRESTRE Ground Control		121.9
VOR MON <b>115.7</b>	FINAL APCH CRS <b>355°</b>	MNM ALT D6 <b>1800'</b> (1506')	MDA <b>720'</b> (426')		AD Elev. THR 35 Elev. <b>294'</b>			
APCH FRUSTRADA: Ascenso 3000' HDG 355°, luego según autorización ATC. Missed Apch: Climb to 3000' on HDG 355°, then according to ATC clearance.								



CATEGORÍA	DIRECTO RWY 35 Straight in RWY 35		CIRCULANDO Circling	ALTN Alternate Minimums
	MDA <b>720'</b> (426')			
	ALSF-2	WO ALSF-2		
A	1.2 Km	1.6 Km	820'	VER PAG. GEN 2.19 SEE PAGE GEN 2.19
B			1.6 Km	
C	1.6 Km	2.0 Km	2.4 Km	
D			3.2 Km	


  

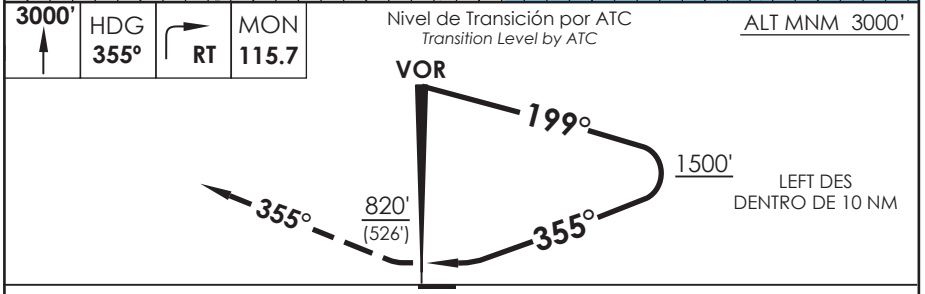
Veloc. Terrestre Kts	80	100	120	140	160
Angulo DES 2.92° PFM	413'	517'	620'	723'	827'
FAF to MAPt 4.0 NM	3:00	2:24	2:00	1:43	1:30

DASA / SECCION AS-MAP

# AP. EL TEPUAL PUERTO MONTT - CHILE

SCTE IAC 5  
VOR Y Rwy 35

APP PUERTO MONTT RADAR Puerto Montt Radar Approach		120.1	TORRE PUERTO MONTT Puerto Montt Tower		118.1	CONTROL TERRESTRE Ground Control		121.9
VOR MON <b>115.7</b>	FINAL APCH CRS <b>355°</b>	<b>WO FAF</b>		MDA <b>820' (526')</b>	AD Elev. 294'	THR 35 Elev. <b>294'</b>	 8600 FT MSA 25 NM MON	
APCH FRUSTRADA: Ascenso 3000' HDG 355°, regrese derecha MON VOR, ingrese HLDG 199° derecho. Missed Apch: Climb to 3000', right turn direct to MON VOR, enter on HLDG 199° right.								

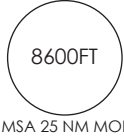


CATEGORÍA	DIRECTO RWY 35 <i>Straight in RWY 35</i>		CIRCULANDO <i>Circling</i>	ALTN <i>Alternate Minimums</i>
	MDA <b>820' (526')</b>			
	ALSF-2	WO ALSF-2		
A	1.2 Km	1.6 Km	820' (526')	1.6 Km
B				
C	2.0 Km	2.4 Km	960' (666')	2.4 Km
D				
				VER PAG. GEN 2.19
				SEE PAGE GEN 2.19

DASA / SECCION AS-MAP

# AP. EL TEPUAL PUERTO MONTT-CHILE

SCTE IAC 6  
VOR Y Rwy 17

APP PUERTO MONTT RADAR <i>Puerto Montt Radar Approach</i>		120.1	TORRE PUERTO MONTT <i>Puerto Montt Tower</i>		118.1	CONTROL TERRESTRE <i>Ground Control</i>		121.9
VOR MON <b>115.7</b>	FINAL APCH CRS <b>169°</b>	<b>WO FAF</b>		MDA <b>820' (556')</b>	AD Elev. <b>294'</b>	THR 17 Elev. <b>264'</b>		
APCH FRUSTRADA: Ascenso 3000' HDG 169°, regrese derecha VOR MON, ingrese HLDG 007° izquierdo. Missed Apch: Climb to 3000' on HDG 169°, right turn direct to MON VOR, enter on HLDG 007° left.								




ALT MNM <u>3000'</u>	Nivel de Transición por ATC <i>Transition Level by ATC</i>	<b>3000'</b>	HDG <b>169°</b>	MON <b>115.7</b>
		↑	RT	
<b>VOR</b>				
LEFT DES DENTRO DE 10 NM	<u>1500'</u>			

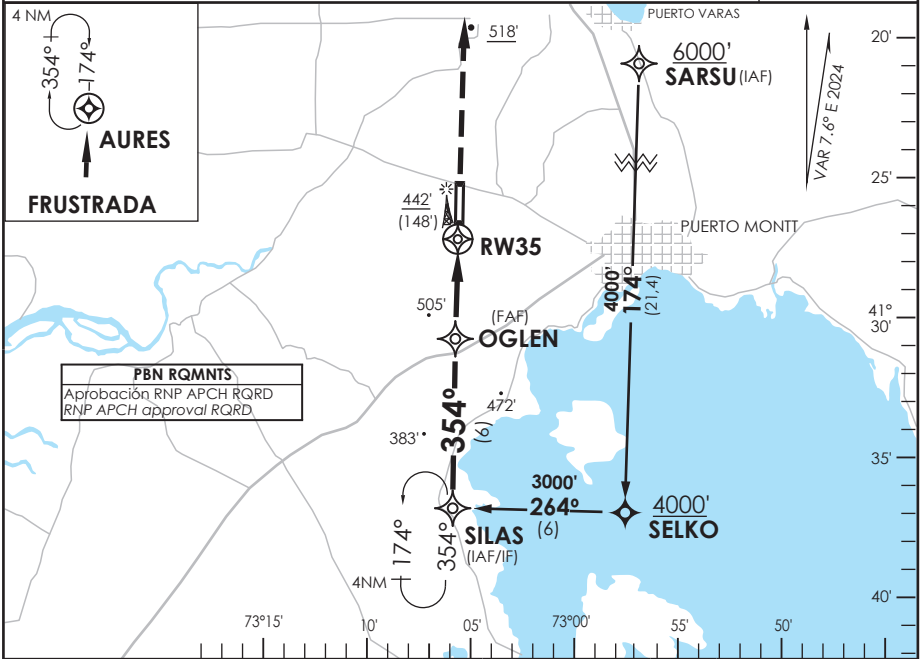
CATEGORIA	DIRECTO RWY 17 <i>Straight in RWY 17</i>		CIRCULANDO <i>Circling</i>		ALTN <i>Alternate Minimums</i>	
	MDA <b>820' ( 556' )</b>					
	A	1.6 Km		820'	1.6 Km	VER PAG. GEN 2.19
	B			(526')	2.8 Km	
C	2.8 Km		960'	SEE PAGE GEN 2.19		
D			(666')			3.2 Km

DASA / SECCION AS-MAP

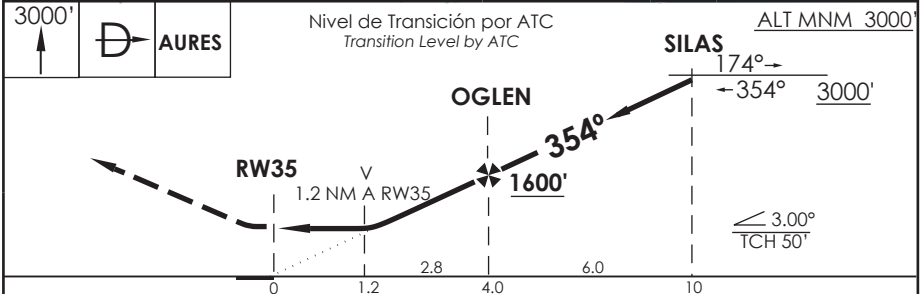
# AP. EL TEPUAL PUERTO MONTT - CHILE

SCTE IAC 7  
RNP Y Rwy 35

APP PUERTO MONTT RADAR Puerto Montt Radar Approach		120.1	TORRE PUERTO MONTT Puerto Montt Tower		118.1	CONTROL TERRESTRE Ground Control		121.9
<b>RNP</b>	FINAL APCH CRS <b>354°</b>	MNM ALT OGLEN <b>1600'</b>	LNAV/VNAV DA(H) <b>720' (426')</b>		AD Elev. <b>294'</b>	THR 35 Elev. <b>294'</b>		 8600 FT MSA 25 NM RW35
APCH FRUSTRADA: Ascenso 3000' directo AURES, ingrese a HLDG 174° derecho o según autorización ATC. Missed Apch: Climb to 3000' direct to AURES, enter on HLDG 174° right or according to ATC clearance.								



**PBN RQMNTS**  
Aprobación RNP APCH RQRD  
RNP APCH approval RQRD



CATEGORÍA	DIRECTO RWY 35 Straight in RWY 35				CIRCULANDO Circling	ALTN Alternate Minimums
	LNAV/VNAV DA 720' (426')		LNAV MDA 720' (426')			
	ALSF-2	WO ALSF-2	ALSF-2	WO ALSF-2		
A	1.2 Km	1.6 Km	1.2 Km	1.6 Km	820' (526')	VER PAG. GEN 2.19
B						
C	1.3 Km	2.0 Km	1.3 Km	2.0 Km	960' (666')	SEE PAGE GEN 2.19
D						

Para sistemas Baro VNAV no compensados PROC  
BARO-VNAV NA BLW -10°C ó ABV 39°C

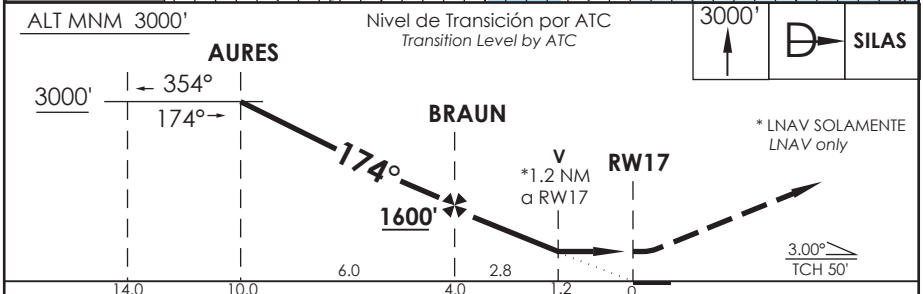
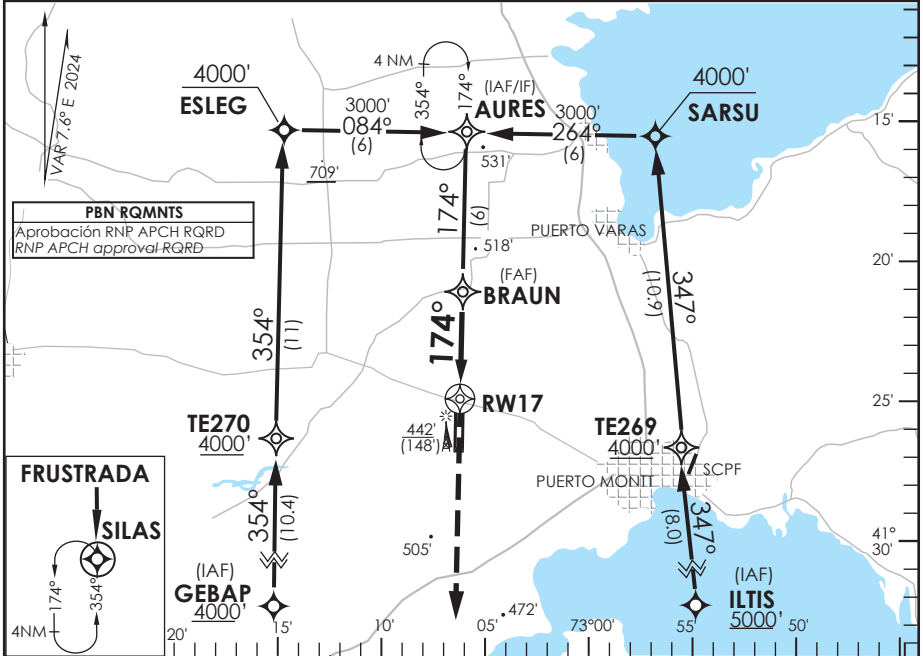
Veloc. Terrestre Kts	80	100	120	140	160
Angulo DES 3.0°	425'	531'	637'	743'	849'
MAPt en RW35					

DASA / SECCION AS-MAP

# AP. EL TEPUAL PUERTO MONTT - CHILE

SCTE IAC 8  
RNP Y Rwy 17

APP PUERTO MONTT RADAR Puerto Montt Radar Approach		120.1	TORRE PUERTO MONTT Puerto Montt Tower		118.1	CONTROL TERRESTRE Ground Control		121.9
<b>RNP</b>	FINAL APCH CRS <b>174°</b>	MNM ALT BRAUN <b>1600'</b>	LNAV/VNAV DA(H) <b>550' (286')</b>	AD Elev. THR 17 Elev. <b>294'</b>	<div style="border: 1px solid black; border-radius: 50%; width: 60px; height: 60px; display: flex; align-items: center; justify-content: center; margin: 0 auto;">8600 FT</div>			
APCH FRUSTRADA: Ascenso 3000' directo SILAS, ingrese HLDG 354° izquierda o según autorización ATC. Missed Apch: Climb to 3000' direct to SILAS, enter on HLDG 354° left or according to ATC clearance.								MSA 25 NM RW17



CATEGORÍA	DIRECTO RWY 17 <i>Straight in RWY 17</i>		CIRCULANDO <i>Circling</i>	ALTN <i>Alternate Minimums</i>	
	LNAV/VNAV DA <b>550'(286')</b>	LNAV MDA <b>720'(456')</b>			
	A	1.6 Km	1.6 Km	820' (526')	VER PAG. GEN 2.19
	B				
C	2.1 Km				
D			960' (666)	3.2 Km	SEE PAGE GEN 2.19


Para sistemas Baro VNAV no compensados  
PROC BARO-VNAV NA BLW -10°C ó ABV 39°C

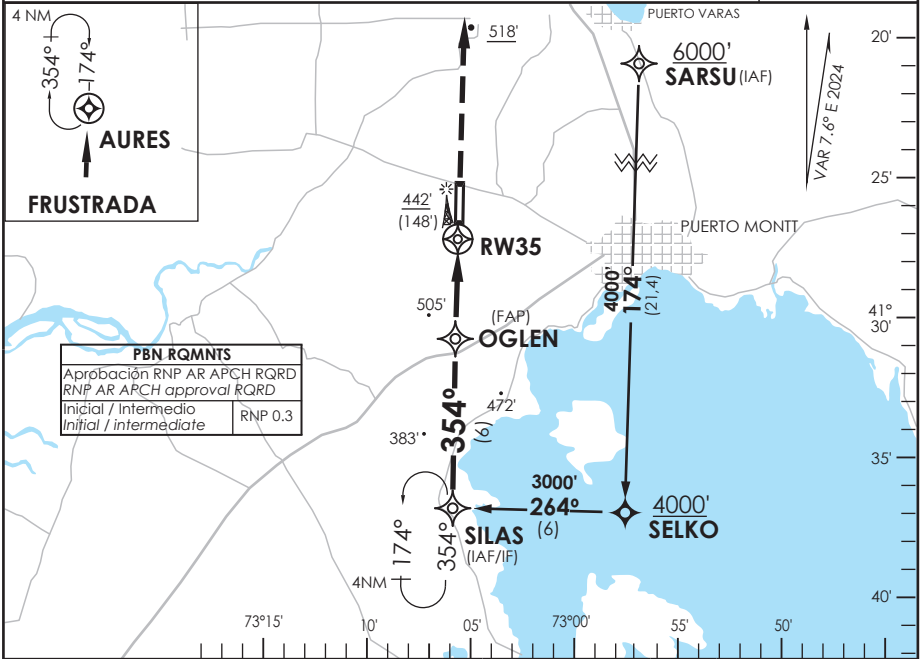
Veloc. Terrestre Kts	80	100	120	140	160
Angulo DES 3,0°	425'	531'	637'	743'	849'
MAPt en RW17					

DASA / SECCION AS-MAP

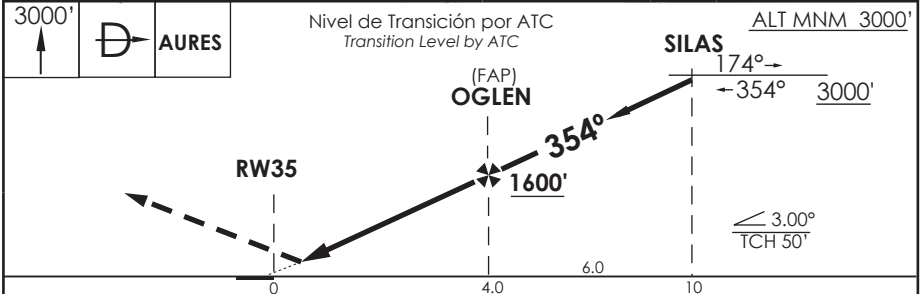
# AP. EL TEPUAL PUERTO MONTT - CHILE

SCTE IAC 9  
RNP Z Rwy 35 (AR)

APP PUERTO MONTT RADAR Puerto Montt Radar Approach		120.1	TORRE PUERTO MONTT Puerto Montt Tower		118.1	CONTROL TERRESTRE Ground Control		121.9
<b>RNP</b>	FINAL APCH CRS <b>354°</b>	MNM ALT OGLEN <b>1600'</b>	DA/H ver mínimos DA/H refer to minimums		AD Elev. THR 35 Elev. <b>294'</b>	 8600 FT MSA 25 NM RW35		
APCH FRUSTRADA: Ascenso 3000' directo AURES, ingrese a HLDG 174° derecho o según autorización ATC. Missed Apch: Climb to 3000' direct to AURES, enter on HLDG 174° right or according to ATC clearance.								



**PBN RQMNTS**  
 Aprobación RNP AR APCH RQRD  
 RNP AR APCH approval RQRD  
 Inicial / Intermedio  
 Initial / Intermediate RNP 0.3




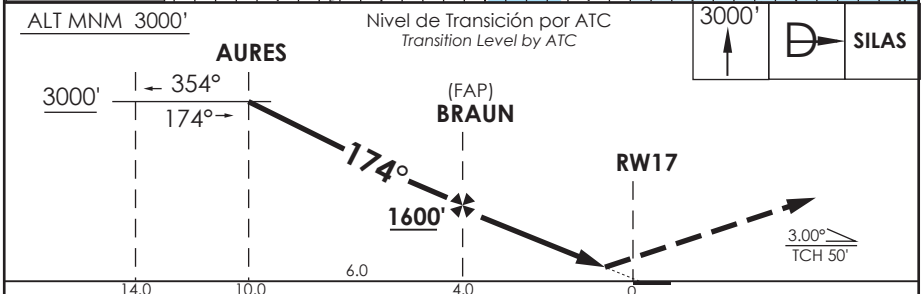
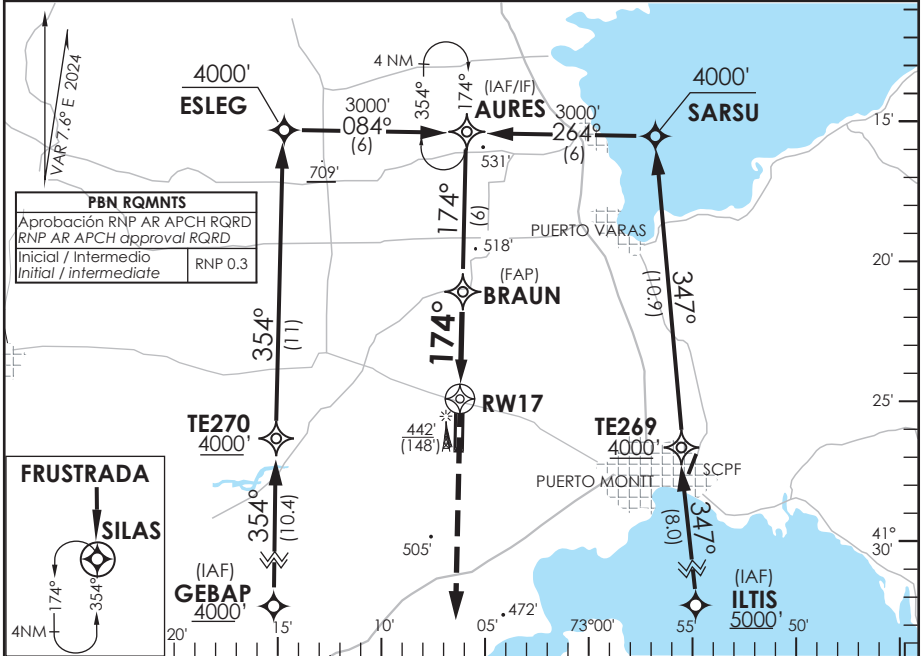
C A T E G O R I A	DIRECTO RWY 35 <i>Straight in RWY 35</i>				<b>RNP AR RWY 35 SCTE:</b> Para sistemas Baro VNAV no compensados PROC NA BLW 0°C ó ABV 42°C	
	RNP 0.1 DA <b>580'</b> (286')		RNP 0.3 DA <b>670'</b> (376')			
	ALSF-2	WO ALSF-2	ALSF-2	WO ALSF-2	<b>MNM ALTN RNP 0.3:</b> <b>VER PAG GEN 2.19</b> See pag GEN 2.19	
A						
B	0.8 Km	1.4 Km	1.0 Km	1.7 Km		
C						
D						
	Veloc. Terrestre Kts	80	100	120	140	160
	Angulo DES 3.0°	425'	531'	637'	743'	849'
	MAPt en RW35					

DASA / SECCION AS-MAP

# AP. EL TEPUAL PUERTO MONTT - CHILE

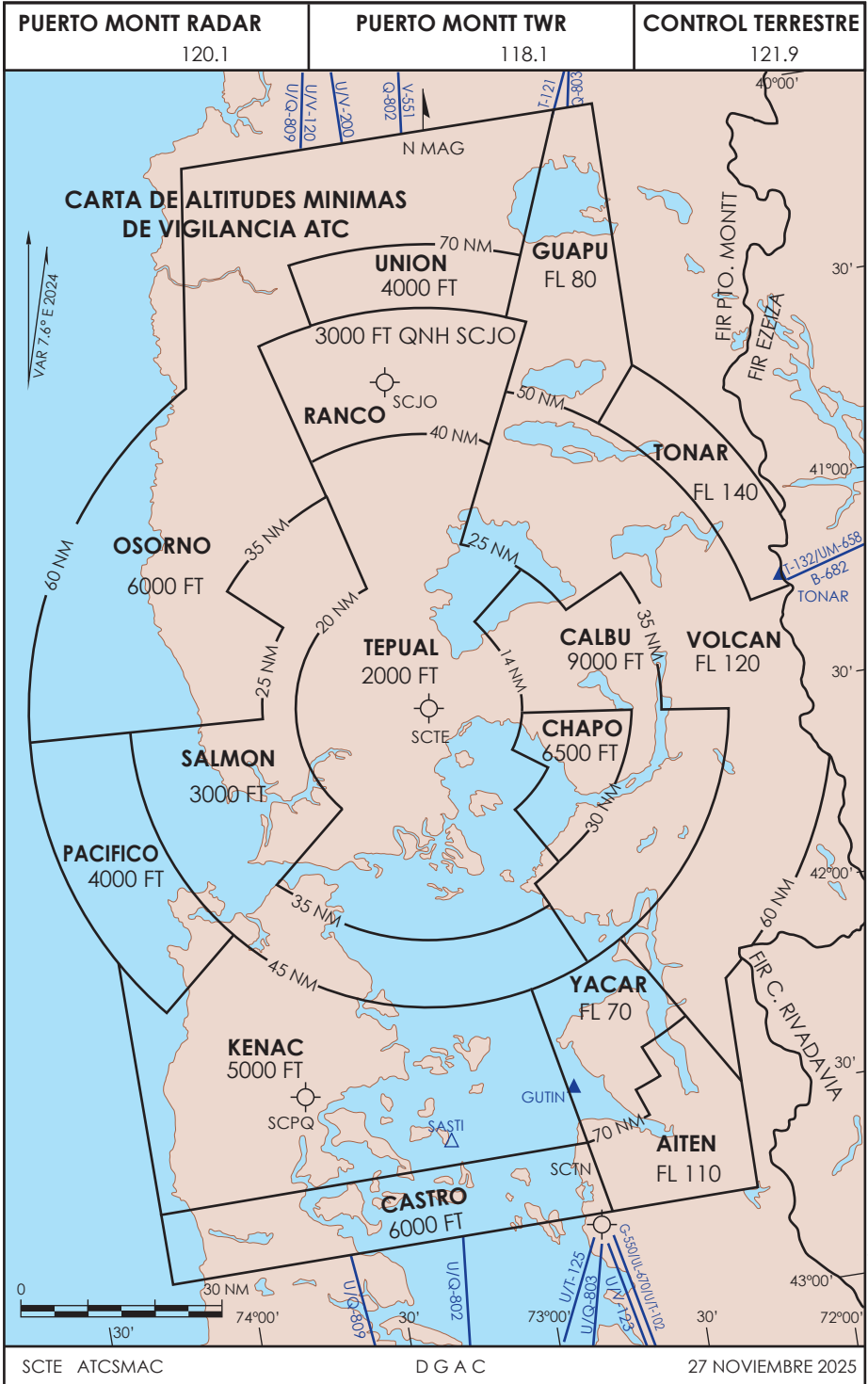
SCTE IAC 10  
RNP Z Rwy 17 (AR)

APP PUERTO MONTT RADAR Puerto Montt Radar Approach		120.1	TORRE PUERTO MONTT Puerto Montt Tower		118.1	CONTROL TERRESTRE Ground Control		121.9
<b>RNP</b>	FINAL APCH CRS <b>174°</b>	MNM ALT BRAUN <b>1600'</b>	DA/H ver mínimos DA/H refer to minimums		AD Elev. THR 17 Elev.	<b>294'</b> <b>264'</b>		
APCH FRUSTRADA: Ascenso 3000' directo SILAS, ingrese HLDG 354° izquierda o según autorización ATC. Missed Apch: Climb to 3000' direct to SILAS, enter on HLDG 354° left or according to ATC clearance.								



CATEGORÍA	DIRECTO RWY 17 Straight in RWY 17		RNP AR RWY 17 SCTE:			
	RNP 0.15 DA 520' (256')	RNP 0.3 DA 590' (326')	Para sistemas Baro VNAV no compensados PROC NA BLW 0°C ó ABV 42°C			
A	1.3 Km	1.5 Km	<b>MNM ALTN RNP 0.3:</b> <b>VER PAG GEN 2.19</b> See pag GEN 2.19			
B						
C						
D						
Veloc. Terrestre Kts		80	100	120	140	160
Angulo DES 3,0°		425'	531'	637'	743'	849'
MAPt en RW17						

DASA / SECCION AS-MAP



**PUERTO MONTT / AP EL TEPUAL - SCTE SID 4**

PROCEDIMIENTOS DE SALIDA RNAV / RNAV DEPARTURE PROCEDURES									
(Esta información complementa a las cartillas publicadas en la AIP Chile VOL II / This information complements the charts published in the AIP Chile VOL II)									
<b>SID 4 RNAV RWY 17 ANROS 3B</b>									
NR SERIE	PATH TERM	PUNTO DE RECORRIDO (WPT)	FO	COURSE/TRACK °M/T	DIST (NM)	TURN	ALTITUD	REST VELOCIDAD	NAV
10	CA	-	-	174° (181,53)	-	RT	800 FT+	-	RNAV 1 Ó RNP 1
20	DF	ESLEG	-	-	-	RT	3000 FT+	-	
30	TF	TE526	-	008° (015,33)	20,38	-	6000 FT+	-	
40	TF	ANROS	-	008° (015,26)	36,64	-	6000 FT+	-	
<b>SID 4 RNAV RWY 17 KIKOP 2B</b>									
NR SERIE	PATH TERM	PUNTO DE RECORRIDO (WPT)	FO	COURSE/TRACK °M/T	DIST (NM)	TURN	ALTITUD	REST VELOCIDAD	NAV
10	CA	-	-	174° (181,53)	-	RT	800 FT+	-	RNAV 1 Ó RNP 1
20	DF	ESLEG	-	-	-	RT	3000 FT+	-	
30	TF	KIKOP	-	009° (016,52)	20,51	-	6000 FT+	-	
<b>SID 4 RNAV RWY 35 KIKOP 6C</b>									
NR SERIE	PATH TERM	PUNTO DE RECORRIDO (WPT)	FO	COURSE/TRACK °M/T	DIST (NM)	TURN	ALTITUD	REST VELOCIDAD	NAV
10	CF	AURES	-	354° (001,53)	10,4	-	2300 FT+	-	RNAV 1 Ó RNP 1
20	TF	KIKOP	-	352° (359,43)	19,83	-	6000 FT+	-	
<b>SID 4 RNAV RWY 35 ANROS 6A</b>									
NR SERIE	PATH TERM	PUNTO DE RECORRIDO (WPT)	FO	COURSE/TRACK °M/T	DIST (NM)	TURN	ALTITUD	REST VELOCIDAD	NAV
10	CF	AURES	-	354° (001,53)	10,4	-	2300 FT+	-	RNAV 1 Ó RNP 1
20	TF	TE300	-	002° (009,27)	20,13	RT	6000 FT+	-	
30	TF	ANROS	-	002° (009,22)	35,78	-	6000 FT+	-	

**PUERTO MONTT / AP EL TEPUAL - SCTE IAC 1**

PROCEDIMIENTOS DE APROXIMACIÓN RNP / RNP APPROACH PROCEDURES (Esta información complementa a las cartillas publicadas en la AIP Chile VOL II / This information complements the charts published in the AIP Chile VOL II)												
IAC 1 ILS Z o LOC Z RWY 35												
NR SERIE	TRANS ID	PATH TERM	PUNTO DE RECORRIDO (WPT)	FO	COURSE/TRACK °M/T	DIST (NM)	TURN	ALTITUD	REST VEL	VPA	TCH	NAV
10		IF	(IAF/IF) SILAS	-	-	-	-	3000 FT+	-	-	-	ILS
20		TF	(FAF) D5 IMON	-	354° (001,53)	5,15	-	1900 FT+	-	-	-	ILS
30		TF	(MAPt) RW35	Y	354° (001,53)	4,8	-	344 FT+	-	49'	3,0°	ILS
40		CA	-	-	354° (001,53)	-	-	3000 FT+	-	-	-	-
10	SARSU	IF	(IAF ) SARSU	-	-	-	-	6000 FT+	-	-	-	1
20	SARSU	TF	SELKO	-	174° (181,44)	21,42	-	4000 FT+	-	-	-	1
30	SARSU	TF	(IAF/IF) SILAS	-	264° (271,53)	6	RT	3000 FT+	-	-	-	1

**PUERTO MONTT / AP EL TEPUAL - SCTE IAC 7**

PROCEDIMIENTOS DE APROXIMACIÓN RNP / RNP APPROACH PROCEDURES												
(Esta información complementa a las cartillas publicadas en la AIP Chile VOL II / This information complements the charts published in the AIP Chile VOL II)												
IAC 7 RNP Y RWY 35												
NR SERIE	TRANS ID	PATH TERM	PUNTO DE RECORRIDO (WPT)	FO	COURSE/TRACK °M/T	DIST (NM)	TURN	ALTITUD	REST VEL	VPA	TCH	NAV
10		IF	(IAF/IF) SILAS	-	-	-	-	3000 FT+	-	-	-	1
20		TF	(FAF) OGLEN	-	354° (001,53)	6	-	1600 FT+	-	-	-	0,3
30		TF	(MAPt) RW35	Y	354° (001,53)	3,95	-	344 FT+	-	50'	3,0°	0,3
40		DF	(MAHF) AURES	Y	-	-	-	3000 FT+	-	-	-	1
50		HM	(MAHF) AURES		174° (181,53)	4	RT	3000 FT+				1
10	SARSU	IF	(IAF ) SARSU	-	-	-	-	6000 FT+	-	-	-	1
20	SARSU	TF	SELKO	-	174° (181,44)	21,42	-	4000 FT+	-	-	-	1
30	SARSU	TF	(IAF/IF) SILAS	-	264° (271,53)	6	RT	3000 FT+	-	-	-	1

**PUERTO MONTT / AP EL TEPUAL - SCTE IAC 8**

PROCEDIMIENTOS DE APROXIMACIÓN RNP / RNP APPROACH PROCEDURES												
(Esta información complementa a las cartillas publicadas en la AIP Chile VOL II / This information complements the charts published in the AIP Chile VOL II)												
IAC 8 RNP Y RWY 17												
NR SERIE	TRANS ID	PATH TERM	PUNTO DE RECORRIDO (WPT)	FO	COURSE/TRACK °M/T	DIST (NM)	TURN	ALTITUD	REST VEL	VPA	TCH	NAV
10		IF	(IAF/IF) AURES	-	-	-	-	3000 FT+	-	-	-	1
20		TF	(FAF) BRAUN	-	174° (181,53)	6	-	1600 FT+	-	-	-	0,3
30		TF	(MAPt) RW17	Y	174° (181,53)	4,04	-	314 FT+	-	50'	3,0°	0,3
40		DF	(MAHF) SILAS	Y	-	-	-	3000 FT+	-	-	-	1
50		HM	(MAHF) SILAS		354° (001,53)	4	LT	3000 FT+	-	-	-	1
10	GEBAP		(IAF) GEBAP	-	-	-	-	4000 FT+	-	-	-	1
20	GEBAP		TE270	-	354° (001,99)	10,43	-	4000 FT+	-	-	-	1
30	GEBAP		ESLEG	-	354° (001,27)	11	RT	4000 FT+	-	-	-	1
40	GEBAP		(IAF/IF) AURES	-	084° (091,53)	6	RT	3000 FT+	-	-	-	1
10	ILTIS		(IAF) ILTIS	-	-	-	-	5000 FT+	-	-	-	1
20	ILTIS		TE269	-	347° (354,70)	8	-	4000 FT+	-	-	-	1
30	ILTIS		SARSU	-	347° (354,71)	10,94	LT	4000 FT+	-	-	-	1
40	ILTIS		(IAF/IF) AURES	-	264° (271,44)	6	LT	3000 FT+	-	-	-	1

**PUERTO MONTT / AP EL TEPUAL - SCTE IAC 9**

PROCEDIMIENTOS DE APROXIMACIÓN RNP / RNP APPROACH PROCEDURES												
(Esta información complementa a las cartillas publicadas en la AIP Chile VOL II / This information complements the charts published in the AIP Chile VOL II)												
IAC 9 RNP Z RWY 35 (AR)												
NR SERIE	TRANS ID	PATH TERM	PUNTO DE RECORRIDO (WPT)	FO	COURSE/TRACK °M/T	DIST (NM)	TURN	ALTITUD	REST VEL	VPA	TCH	NAV
10		IF	(IAF/IF) SILAS	-	-	-	-	3000 FT+	-	-	-	0,3
20		TF	(FAF) OGLEN	-	354° (001,53)	6	-	1600 FT+	-	-	-	0,3
30		TF	(MAPt) RW35	Y	354° (001,53)	3,95	-	344 FT+	-	50'	3,0°	0,1/0,3
40		DF	(MAHF) AURES	Y	-	-	-	3000 FT+	-	-	-	1
50		HM	(MAHF) AURES		174° (181,53)	4	RT	3000 FT+	-	-	-	1
10	SARSU	IF	SARSU	-	-	-	-	6000 FT+	-	-	-	1
20	SARSU	TF	SELKO	-	174° (181,44)	21,42	-	4000 FT+	-	-	-	0,3
30	SARSU	TF	(IAF/IF) SILAS	-	264° (271,53)	6	RT	3000 FT+	-	-	-	0,3

**PUERTO MONTT / AP EL TEPUAL - SCTE IAC 10**

PROCEDIMIENTOS DE APROXIMACIÓN RNP / RNP APPROACH PROCEDURES												
(Esta información complementa a las cartillas publicadas en la AIP Chile VOL II / This information complements the charts published in the AIP Chile VOL II)												
IAC 10 RNP Z RWY 17 (AR)												
NR SERIE	TRANS ID	PATH TERM	PUNTO DE RECORRIDO (WPT)	FO	COURSE/TRACK °M/T	DIST (NM)	TURN	ALTITUD	REST VEL	VPA	TCH	NAV
10		IF	(IAF/IF) AURES	-	-	-	-	3000 FT+	-	-	-	0,3
20		TF	(FAF) BRAUN	-	174° (181,53)	6	-	1600 FT+	-	-	-	0,3
30		TF	(MAPt) RW17	Y	174° (181,53)	4,04	-	314 FT+	-	50'	3,0°	0,15/0,3
40		DF	(MAHF) SILAS	Y	-	-	-	3000 FT+	-	-	-	1
50		HM	(MAHF) SILAS	-	354° (001,53)	4	LT	3000 FT+	-	-	-	1
10	GEBAP		(IAF) GEBAP	-	-	-	-	4000 FT+	-	-	-	1
20	GEBAP		TE270	-	354° (001,99)	10,43	-	4000 FT+	-	-	-	0,3
30	GEBAP		ESLEG	-	354° (001,27)	11	RT	4000 FT+	-	-	-	0,3
40	GEBAP		(IAF/IF) AURES	-	084° (091,53)	6	RT	3000 FT+	-	-	-	0,3
10	ILTIS		(IAF) ILTIS	-	-	-	-	5000 FT+	-	-	-	1
20	ILTIS		TE269	-	347° (354,70)	8	-	4000 FT+	-	-	-	0,3
30	ILTIS		SARSU	-	347° (354,71)	10,94	LT	4000 FT+	-	-	-	0,3
40	ILTIS		(IAF/IF) AURES	-	264° (271,44)	6	LT	3000 FT+	-	-	-	0,3