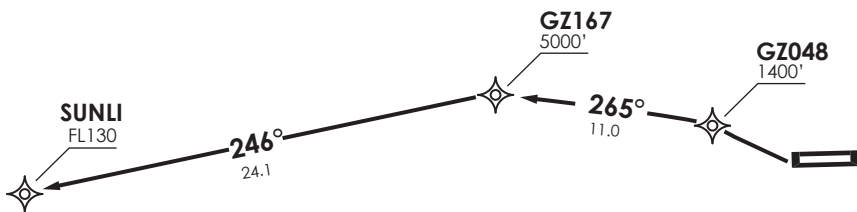


PTO. WILLIAMS

GNDC 120.9
 TWR / APP 118.5



SUNLI 1J

Notas:

- 1.- Requiere aprobación RNAV 1 o RNP 1.
- 2.- Requiere GNSS.

Notes:

- 1.- RNAV 1 o RNP 1 approval required.
- 2.- GNSS required.

MNM Razón ASC:
 MNM Climb Rate:
 330 FT/NM

Altitud de Transición 8000FT
 Transition Alltitude 8000FT

No se ajusta a escala / Not to scale

SUNLI 1J

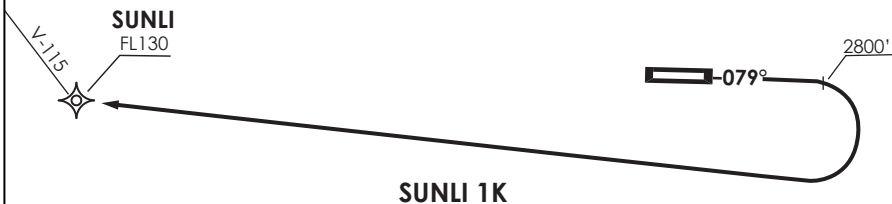
SUNLI 1J: Viraje derecha directo GZ048 - GZ167 - SUNLI. Cruzar GZ048 a 1400 FT o superior, GZ167 a 5000 FT o superior, SUNLI a FL130 o superior, luego según autorización ATC.

SUNLI 1J: Turn right direct to GZ048 - GZ167 - SUNLI. Cross GZ048 at or above 1400 FT, GZ167 at or above 5000 FT, SUNLI at or above FL130, then according to ATC clearance.

DASA / SECCION AS-5MAP



PTO. WILLIAMS
GNDC 120.9
TWR / APP 118.5



Notas:

- 1.- Requiere aprobación RNAV 1 o RNP 1.
- 2.- Requiere GNSS.

Notes:

- 1.- RNAV 1 o RNP 1 approval required.
- 2.- GNSS required.

MNM Razón ASC:

MNM Climb Rate:

350 FT/NM till 5000FT

Altitud de Transición 8000FT

Transition Alltitude 8000FT

No se ajusta a escala / Not to scale


SUNLI 1K

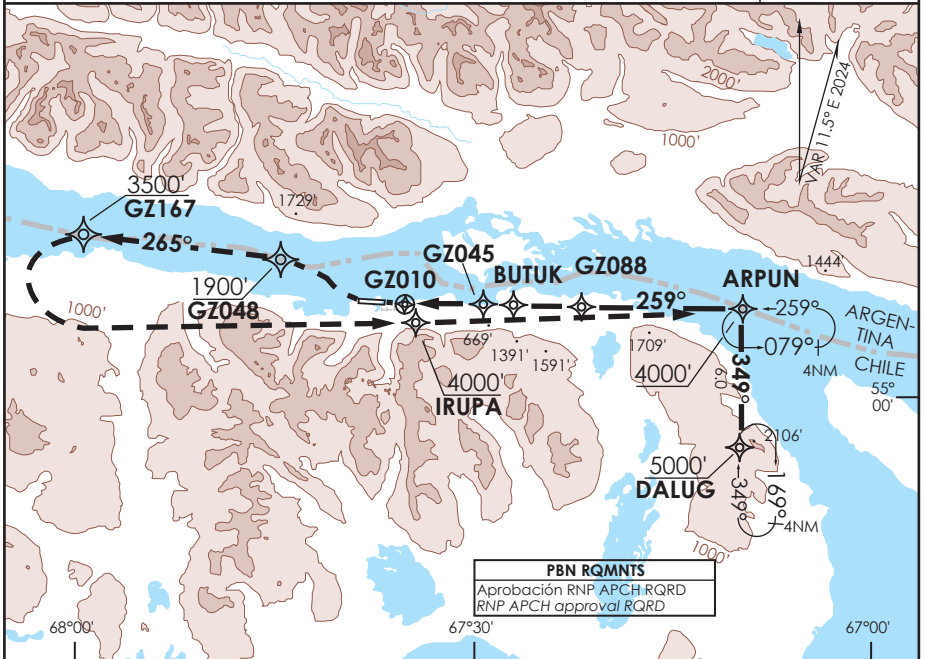
SUNLI 1K: Ascender en RWY HDG hasta 2800 FT, Viraje derecha directo SUNLI. Cruzar SUNLI a FL130 o superior, luego según autorización ATC.

SUNLI 1K: Climb on RWY HDG until 2800 FT, left turn direct to SUNLI. Cross SUNLI at or above FL130, then according to ATC clearance.

AD GUARDIA MARINA ZAÑARTU PUERTO WILLIAMS - CHILE

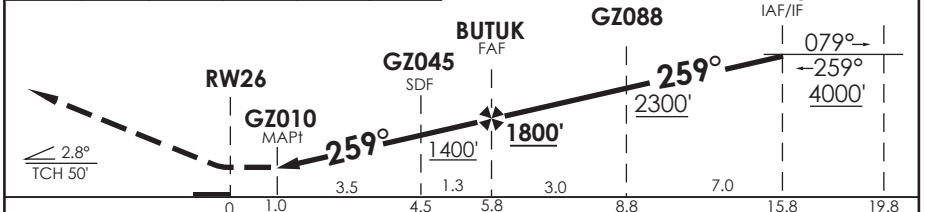
SCGZ IAC 2
RNP RWY 26 (LNAV only)

TORRE / APP WILLIAMS Williams Tower / Approach		118.5	Control Terrestre Ground control		120.9	 7000 FT MSA 25 NM RWY26
RNP	FINAL APCH CRS 259°	MNM ALT BUTUK 1800' (1758')	MDA(H) 1000' (958')	AD Elev. THR 26 Elev.	88' 42'	



PBN RQMNTS
Aprobación RNP APCH RQRD
RNP APCH approval RQRD

1900'		GZ048	GZ167	LT DCT IRUPA	ARPUN	Nivel de Transición by ATC Transition Level by ATC	ALT MNM 4000'
-------	---	-------	-------	-----------------	-------	---	---------------



CATEGORIA	DIRECTO RWY 26 <i>Straight in RWY 26</i>				CIRCULANDO NORTE Circling North	ALTN Alternate Minimums
	LNAV MDA 1000' (958')					
A	2.0 Km				1140' (1052')	2.0 Km
B	2.0 Km					2.4 Km
C	4.5 Km					4.8 Km
Veloc. Terrestre Kts: 80 100 120 140 160						

DASA / SECCION AS-MAP

PUERTO WILLIAMS / AD GUARDIA MARINA ZAÑARTU - SCGZ SID 2

PROCEDIMIENTOS DE SALIDA RNAV / RNAV DEPARTURE PROCEDURES									
(Esta información complementa a las cartillas publicadas en la AIP Chile VOL II / This information complements the charts published in the AIP Chile VOL II)									
SID 2 RNAV RWY26 SUNLI 1J									
NR SERIE	PATH TERM	PUNTO DE RECORRIDO (WPT)	FO	COURSE/TRACK °M/T	DIST (NM)	TURN	ALTITUD	REST VELOCIDAD	NAV
10	DF	GZ048	-	-	-	-	140 FT+	-	RNAV 1 ó RNP 1
20	TF	GZ167	-	265° (276,81)	11,03	-	5000 FT+	-	
30	TF	SUNLI	-	246° (257,29)	24,09	LT	FL130 +	-	

PUERTO WILLIAMS / AD GUARDIA MARINA ZAÑARTU - SCGZ SID 3

PROCEDIMIENTOS DE SALIDA RNAV / RNAV DEPARTURE PROCEDURES									
(Esta información complementa a las cartillas publicadas en la AIP Chile VOL II / This information complements the charts published in the AIP Chile VOL II)									
SID 3 RNAV RWY08 SUNLI 1K									
NR SERIE	PATH TERM	PUNTO DE RECORRIDO (WPT)	FO	COURSE/TRACK °M/T	DIST (NM)	TURN	ALTITUD	REST VELOCIDAD	NAV
10	CA	-	-	079° (090,94)	-	-	2800 FT+	-	RNAV 1 ó RNP 1
40	DF	SUNLI	-	-	-	RT	FL130 +	-	

PUERTO WILLIAMS / AD GUARDIA MARINA ZAÑARTU - SCGZ IAC 2

PROCEDIMIENTOS DE APROXIMACIÓN RNP / RNP APPROACH PROCEDURES												
(Esta información complementa a las cartillas publicadas en la AIP Chile VOL II / This information complements the charts published in the AIP Chile VOL II)												
IAC 2 RNP RWY 26 (LNAV only)												
NR SERIE	TRANS ID	PATH TERM	PUNTO DE RECORRIDO (WPT)	FO	COURSE/TRACK °M/T	DIST (NM)	TURN	ALTITUD	REST VEL	VPA	TCH	NAV
10		IF	(IAF/IF) ARPUN	-	-	-	-	4000 FT+	-	-	-	1
15		TF	(SDF) GZ088	-	259° (270,59)	7	-	2300 FT+	-	-	-	1
20		TF	(FAF) BUTUK	-	259° (270,75)	3	-	1800 FT+	-	-	-	1
25		TF	(SDF) GZ045	-	259° (270,82)	1,3	-	1400 FT+	-	-	-	0,3
30		TF	(MAPt) GZ010	Y	259° (270,85)	3,45	-	1000 FT+	-	2,8°	50 FT	0,3
40		DF	GZ048	-	-	-	-	1900 FT+	-			1
50		TF	GZ167	-	265° (276,81)	11,03	-	3500 FT+	-			1
60		DF	IRUPA	-	-	-	LT	4000 FT+	-			1
70		TF	(MAHF) ARPUN	Y	074° (085,19)	14,76	-	4000 FT+	-			1
80		HM	(MAHF) ARPUN	-	259° (270,49)	4	LT	4000 FT+	-			1
10	DALUG	IF	(IAF) DALUG	-	-	-	-	5000 FT+	-	-	-	1
20	DALUG	TF	(IAF/IF) ARPUN	-	349° (000,96)	6	-	4000 FT+	-	-	-	1