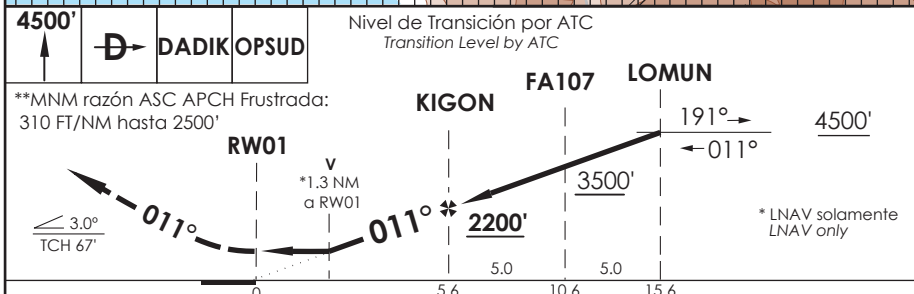
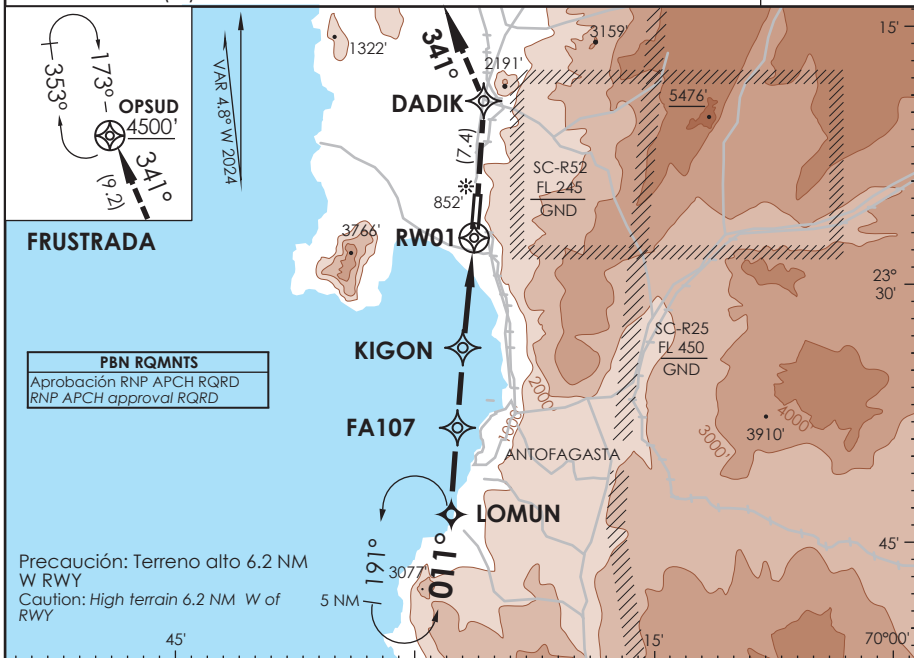


AP. ANDRÉS SABELLA ANTOFAGASTA - CHILE

SCFA IAC 6
RNP X Rwy 01

APP ANTOFAGASTA RADAR Antofagasta Approach 120.9 / 119.3		TORRE ANTOFAGASTA Antofagasta Tower 118.1		CONTROL TERRESTRE Ground Control 121.9	
RNP	FINAL APCH CRS 011°	MNM ALT KIGON 2200'	LNAV/VNAV DA(H) 600'(254')	AD Elev. 455'	THR 01 Elev 346'
APCH FRUSTRADA: AScenso 4500' directo DADIK-OPSUD, ingreso HLDG 173° derecha o según autorización ATC (**) <i>Missed Apch: Climb to 4500' direct DADIK direct OPSUD, enter on HLDG 173° right or according to ATC clearance (**)</i>					7200 FT MSA 25 NM RW01



C A R O M E A P O	DIRECTO RWY 01 <i>Straight in RWY 01</i>		CIRCULANDO OESTE *** <i>Circling West</i>	ALTN <i>Alternate Minimums</i>
	**LNAV/VNAV DA 600'(254')	LNAV MDA 820'(474')		
A	1.3 Km	1.6 Km	980'(525)	1.6 Km
B			1300'(845)	2.0 Km
C				4.0 Km
D			1460'(1005)	4.8 Km

Para sistemas Baro VNAV no compensados PROC BARO VNAV
NA BLW 0°C ó ABV 54°C
*** CAT C-D NA de noche
*** Cat C-D not authorized at night

Veloc. Terrestre Kts	80	100	120	140	160
Angulo DES 3.0°	425'	531'	637'	743'	849'

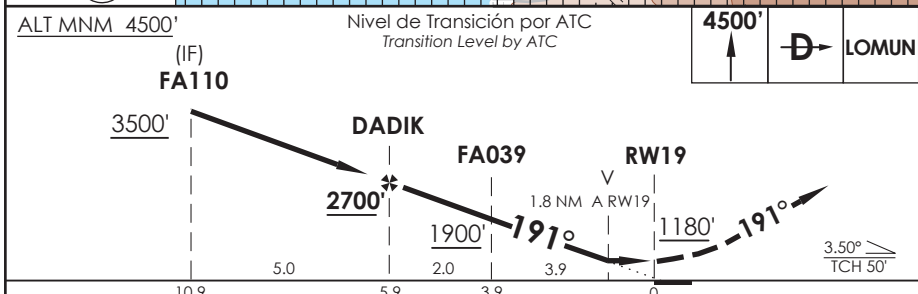
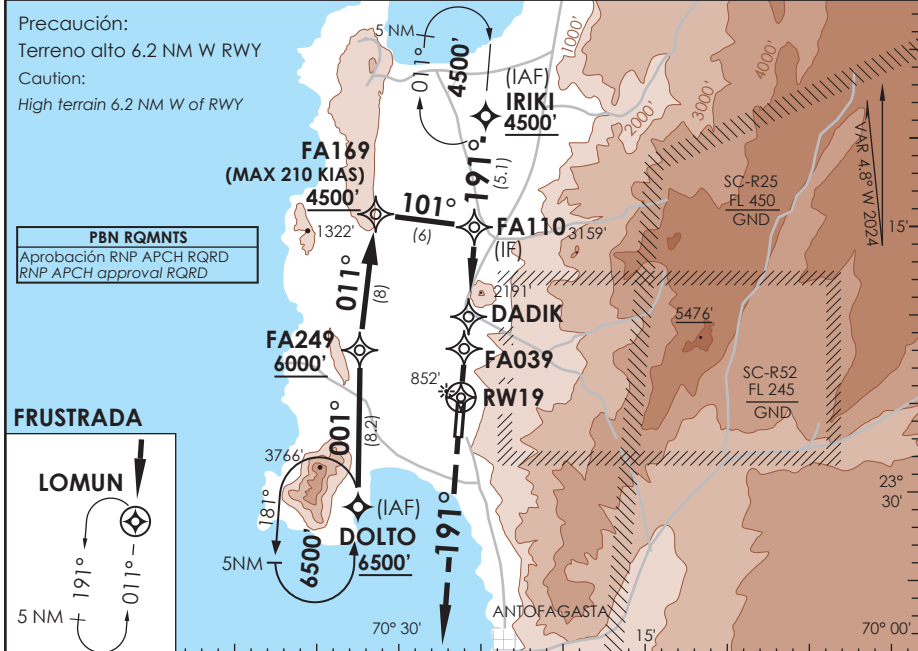
DASA / SECCION AIS-MAP

AP. ANDRÉS SABELLA ANTOFAGASTA - CHILE

SCFA IAC 8
RNP Y Rwy 19 (LNAV only)

APP ANTOFAGASTA RADAR Antofagasta Approach	120.9 / 119.3	TORRE ANTOFAGASTA Antofagasta Tower	118.1	CONTROL TERRESTRE Ground Control	121.9
---	---------------	--	-------	-------------------------------------	-------

RNP	FINAL APCH CRS 191°	MNM ALT DADIK 2700'	LNAV MDA(H) 1220' (765')	AD Elev. 455' THR 19 Elev 455'	 MSA 25 NM RW19
APCH FRUSTRADA: Ascenso 4500' directo LOMUN, ingrese HLDG 011° izquierdo o según autorización ATC. Missed Apch: Climb to 4500' direct LOMUN, enter on HLDG 011° left or according to ATC clearance.					



A-RQOM-TAC	DIRECTO RWY 19 <i>Straight in RWY 19</i>	CIRCULANDO OESTE Circling West	ALTN Alternate Minimums
	LNAV MDA 1220' (765')		
A	1.6 Km	1240' (785')	1.6 Km
B		1300' (845')	2.0 Km
C		1460' (1005')	4.0 Km
D			4.8 Km

Veloc. Terrestre Kts	80	100	120	140	160
Angulo DES 3,5°	496'	619'	743'	867'	991'
MAPt en RW19					

DASA / SECCION AIS-WAP

ANTOFAGASTA / AP ANDRÉS SABELLA - SCFA IAC 6

PROCEDIMIENTOS DE APROXIMACIÓN RNP / RNP APPROACH PROCEDURES												
(Esta información complementa a las cartillas publicadas en la AIP Chile VOL II / This information complements the charts published in the AIP Chile VOL II)												
IAC 6 RNP X RWY 01												
NR SERIE	TRANS ID	PATH TERM	PUNTO DE RECORRIDO (WPT)	FO	COURSE/TRACK °M/T	DIST (NM)	TURN	ALTITUD	REST VEL	VPA	TCH	NAV
10		IF	LOMUN	-	-	-	-	4500 FT+	-	-	-	1
15		TF	(SDF) FA107	-	011° (006,44)	4,95	-	3500 FT+	-	-	-	1
20		TF	(FAF) KIGON	-	011° (006,44)	5,04	-	2200 FT+	-	-	-	1
30		TF	(MAPt) RW01	Y	011° (006,44)	5,55	-	413 FT+	-	3,0°	67 FT	0,3
40		TF	DADIK	-	011° (006,44)	7,4	-	-	-	-	-	1
50		TF	OPSUD	Y	341° (336,41)	9,2	-	4500 FT+	-	-	-	1
60		HM	(MAHF) OPSUD	-	173° (168,46)	5	-	4500 FT+	-	-	-	1

ANTOFAGASTA / AP ANDRÉS SABELLA - SCFA IAC 8

PROCEDIMIENTOS DE APROXIMACIÓN RNP / RNP APPROACH PROCEDURES												
(Esta información complementa a las cartillas publicadas en la AIP Chile VOL II / This information complements the charts published in the AIP Chile VOL II)												
IAC 8 RNP Y RWY 19 (LNAV only)												
NR SERIE	TRANS ID	PATH TERM	PUNTO DE RECORRIDO (WPT)	FO	COURSE/TRACK °M/T	DIST (NM)	TURN	ALTITUD	REST VEL	VPA	TCH	NAV
10		IF	(IF) FA110	-	-	-	-	3500 FT+	-	-	-	1
20		TF	(FAF) DADIK	-	191° (186,43)	5	-	2700 FT+	-	-	-	1
25		TF	(SDF) FA039	-	191° (186,44)	2	-	1900 FT+	-	3,5°	-	0,3
30		TF	(MAPt) RW19	Y	191° (186,44)	3,9	-	505 FT+	-	3,5°	50 FT	0,3
40		CA	-	-	191° (186,44)	-	-	4500 FT+	-	-	-	1
50		DF	(MAHF) LOMUN	Y	-	-	-	4500 FT+	-	-	-	1
60		HM	(MAHF) LOMUN	-	011° (006,45)	5	LT	4500 FT+	-	-	-	1
10	DOLTO	IF	(IAF) DOLTO	-	-	-	-	6500 FT+	-	-	-	1
20	DOLTO	TF	FA249	-	001° (356,39)	8,17	-	6000 FT+	-	-	-	1
30	DOLTO	TF	FA169	-	011° (006,66)	8,03	-	4500 FT+	-	-	-	1
40	DOLTO	TF	(IF) FA110	-	101° (096,48)	6	RT	3500 FT+	-	-	-	1
10	IRIKI	IF	(IAF/IF) IRIKI	-	-	-	-	4500 FT+	-	-	-	1
20	IRIKI	TF	(IF) FA110	-	191° (186,43)	5,05	-	3500 FT+	-	-	-	1