

ELEVACION AERODROMO

461 FT (140 m)

RESISTENCIA

PCN 30 F/B/X/T

COMUNICACIONES

VIÑA TWR 118.9 MHz

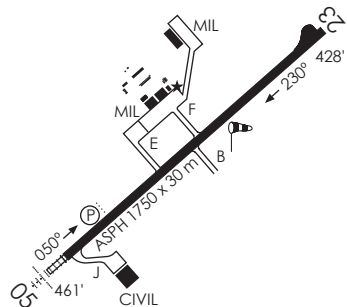
VIÑA APP 129.3 MHz

VIÑA GND 121.85 MHz

PRECAUCION

- CTN desplazamiento de aves hacia y desde el vertedero ubicado al SE del AD, afecta al DEP de RWY 23 y APCH RWY 05.

- CTN concentración de aves en área de APCH, RWY 05/23 e inmediaciones del AD. GND/1.000 FT.



DASA / SECCIÓN AIS-MAP