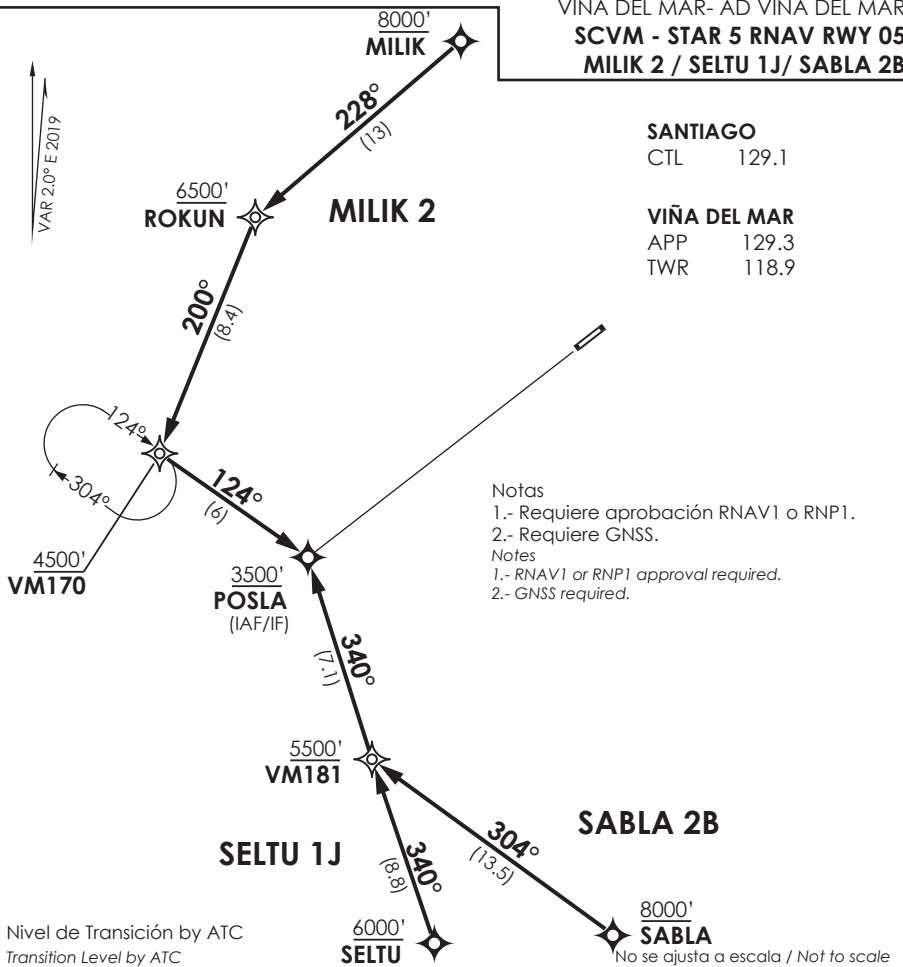


VIÑA DEL MAR- AD VIÑA DEL MAR
SCVM - STAR 5 RNAV RWY 05
MILIK 2 / SELTU 1J/ SABLA 2B

VAR 2,0° E 2019

SANTIAGO
 CTL 129.1

VIÑA DEL MAR
 APP 129.3
 TWR 118.9



Notas
 1.- Requiere aprobación RNAV1 o RNP1.
 2.- Requiere GNSS.
 Notes
 1.- RNAV1 or RNP1 approval required.
 2.- GNSS required.

STAR MILIK 2 / SELTU 1J / SABLA 2B RNAV

MILIK 2: Desde MILIK directo a ROKUN-VM170-POSLA. Cruzar ROKUN 6500FT o superior, VM170 4500FT o superior, POSLA 3500FT o superior, luego según autorización ATC.

MILIK 2: From MILIK proceed direct to ROKUN - VM170 - POSLA. Cross ROKUN at or above 6500FT, cross VM170 at or above 4500FT, cross POSLA at or above 3500FT, then according to ATC clearance.

SELTU 1J: Desde SELTU directo a VM181 - POSLA. Cruzar VM181 5500FT o superior, POSLA 3500FT o superior, luego según autorización ATC.

SELTU 1J: From SELTU proceed direct to VM181 - POSLA. Cross VM181 at or above 5500FT, cross POSLA at or above 3500FT, then according to ATC clearance.

SABLA 2B: Desde SABLA directo a VM181 - POSLA. Cruzar VM181 5500FT o superior, POSLA 3500FT o superior, luego según autorización ATC.

SABLA 2B: From SABLA proceed direct to VM181 - POSLA. Cross VM181 at or above 5500FT, cross POSLA at or above 3500FT, then according to ATC clearance.