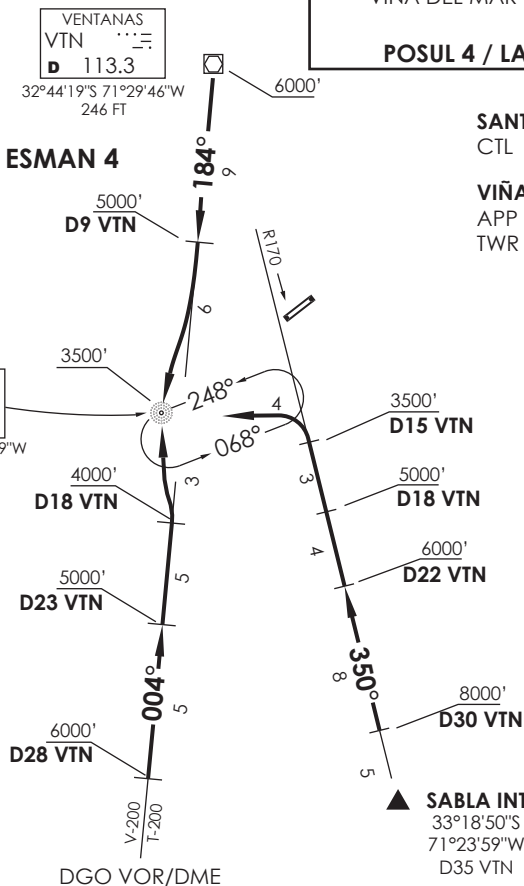


CARTA DE LLEGADA NORMALIZADA  
VUELO POR INSTRUMENTOS  
STANDARD INSTRUMENT ARRIVAL CHART

VIÑA DEL MAR- AD VIÑA DEL MAR  
**SCVM - STAR 3**  
**POSUL 4 / LATAB 4 / ESMAN 4**

VAR 2,0° E 2019



**SANTIAGO**  
CTL 129.1

**VIÑA DEL MAR**  
APP 129.3  
TWR 118.9

Nivel de Transición by ATC  
Transition Level by ATC

No se ajusta a escala / Not to scale

**STAR POSUL 4 / LATAB 4 / ESMAN 4**

**POSUL 4:** Desde SABLA INT proceder via R170 (TR350°) VTN VOR hasta D15 VTN, luego viraje izquierda directo a SAL L. Cruzar D30 VTN 8000 FT o superior, D22 6000Ft o superior, D18 5000Ft o superior, D15 3500Ft o superior, luego según autorización ATC.

**POSUL 4:** From SABLA INT proceed on R170 (TR350°) VTN VOR until D15 VTN, then left turn direct to SAL L. Cross D30 VTN at or above 8000 FT, D22 at or above 6000Ft, D18 at or above 5000Ft, D15 at or above 3500Ft, then according to ATC clearance.

**LATAB 4:** En AWY V-200/T-200 cruzar D28 S VTN VOR 6000Ft o superior, D23 S 5000Ft o superior, D18 S 4000Ft o superior, directo a SAL L 3500Ft o superior, luego según autorización ATC.

**LATAB 4:** On AWY V-200/T-200, cross D28 S VTN VOR at or above 6000Ft, D23 S at or above 5000Ft, D18 S at or above 4000Ft, direct to SAL L at or above 3500Ft, then according to ATC clearance.

**ESMAN 4:** En AWY V-200 / T-200, cruzar VTN VOR 6000Ft o superior, D9 S 5000Ft o superior, directo a SAL L 3500Ft o superior, luego según autorización ATC.

**ESMAN 4:** On AWY V-200 / T-200, cross VTN VOR at or above 6000Ft, D9 S at or above 5000Ft direct to SAL L at or above 3500Ft, then according to ATC clearance.