

SANTIAGO

CTL 129.1

VIÑA DEL MAR

APP 129.3

TWR 118.9

VENTANAS
VTN
D 113.3
32°44'19"S 71°29'46"W
246 FT

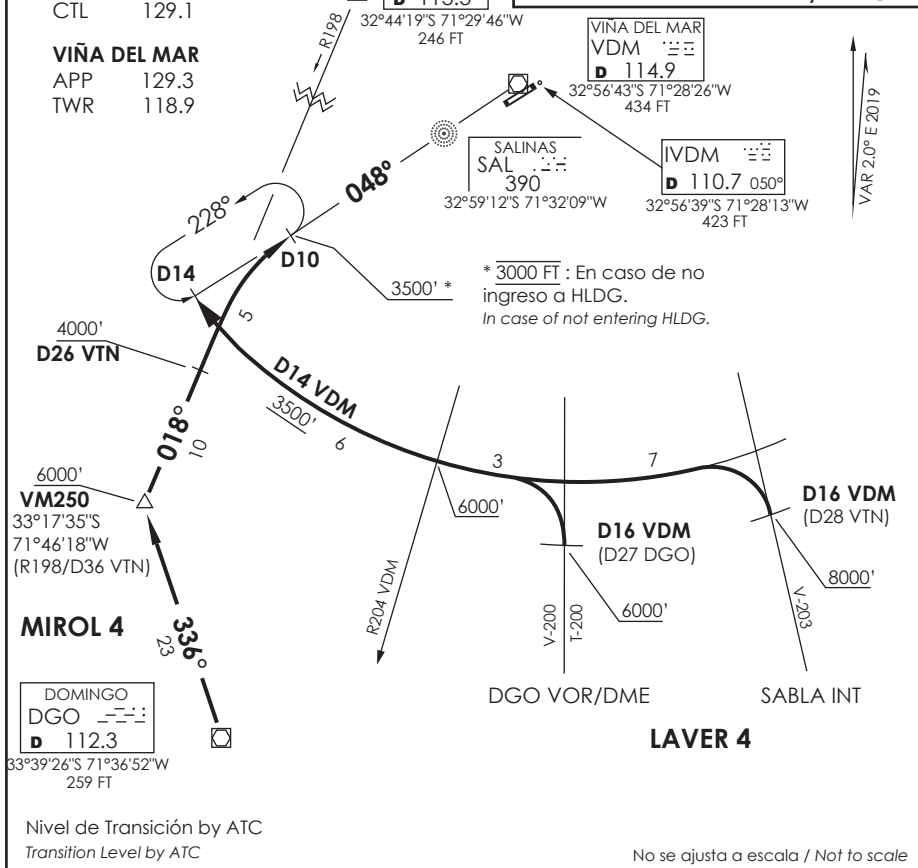
VIÑA DEL MAR
VDM
D 114.9
32°56'43"S 71°28'26"W
434 FT

SALINAS
SAL
390
32°59'12"S 71°32'09"W

IVDM
D 110.7 050°
32°56'39"S 71°28'13"W
423 FT

VAR 2.0° E 2019

* 3000 FT : En caso de no ingreso a HLDG.
 In case of not entering HLDG.



Nivel de Transición by ATC
 Transition Level by ATC

Not to scale / No se ajusta a escala

STAR LAVER 4 / MIROL 4

LAVER 4: En D16 VDM VOR/DME abandonar AWY para orbitar D14 VDM VOR hasta interceptar R228 VDM. Cruzar R204 VDM 6000Ft o superior. Posterior continuar descenso para 3500Ft o superior según autorización ATC.

LAVER 4: On D16 VDM VOR leave AWY to join D14 VDM VOR until intercept R228 VDM. Cross R204 VDM at or above 6000Ft. Then continue descent to or above 3500Ft according to ATC clearance.

MIROL 4: Desde DGO VOR proceder via R336 hasta VM250 INT, luego continuar en R198 VTN VOR (TR018°) para interceptar LOC IVDM o R226 (TR046°) VDM VOR. Cruzar VM250 INT 6000Ft o superior, D26 VTN 4000Ft o superior, D10 VDM / IVDM 3500Ft o superior e ingresar a HLDG de APCH ILS o VOR RWY 05 según autorización ATC.

MIROL 4: From DGO VOR proceed via R336 until VM250 INT, then continue on R198 VTN VOR (TR018°) to intercept LOC IVDM or R226 (TR046°) VDM VOR/DME. Cross MIROL INT at or above 6000Ft, D26 VTN at or above 4000Ft, D10 VDM / IVDM at or above 3500Ft and enter in HLDG of ILS or VOR APCH RWY 05 according to ATC clearance.