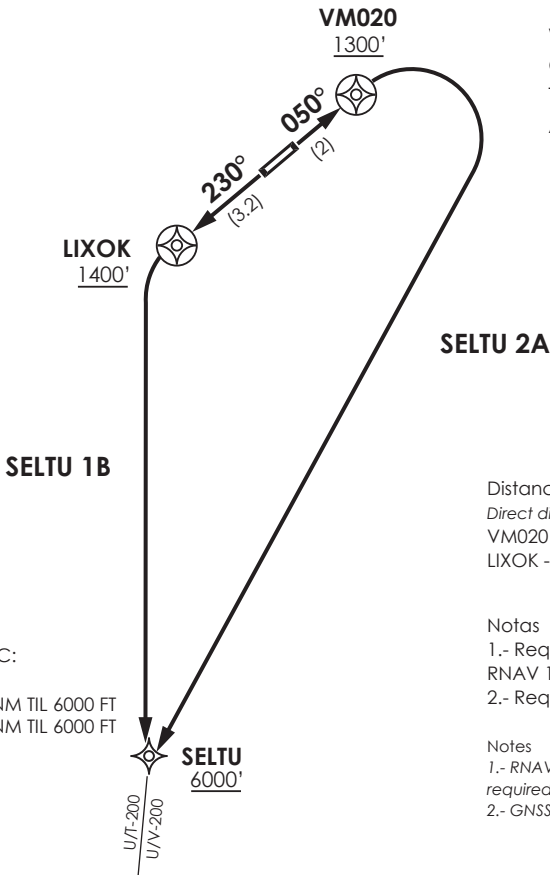


VAR 2,0° E 2019



VIÑA DEL MAR	
GNDC	121.85
TWR	118.9
APP	129.3
SANTIAGO	
CTL	129.1

SELTU 1B

SELTU 2A

MNM Razón ASC:
MNM Climb Rate:
RWY23: 300 FT/NM TIL 6000 FT
RWY05: 420 FT/NM TIL 6000 FT

Distancia directa:
Direct distance:
VM020 - SELTU: 25 NM
LIXOK - SELTU: 20 NM

Notas
1.- Requiere aprobación RNAV 1 ó RNP 1
2.- Requiere GNSS

Notes
1.- RNAV 1 or RNP 1 approval required
2.- GNSS required

Altitud de Transición 10000FT
Transition Altitude 10000FT

No se ajusta a escala / Not to scale

SELTU 2A RNAV

DEP RWY05: Ascender en TR050 hasta VM020 viraje derecha dct SELTU. Cruzar VM020 1300FT o superior, cruzar SELTU 6000FT superior, luego según autorización ATC.

TAKE-OFF RWY05: Climb on TR050° until VM020, turn left direct to SELTU. Cross VM020 at or above 1300FT, SELTU at or above 6000FT, then according to ATC clearance.

SELTU 1B RNAV

DEP RWY23: Ascender en TR230° hasta LIXOK, viraje izquierda dct SELTU. Cruzar LIXOK 1400FT o superior, cruzar SELTU 6000FT o superior, luego según autorización ATC.

TAKE-OFF RWY23: Climb on TR230° until LIXOK, turn left direct to SELTU. Cross LIXOK at or above 1400FT, cross SELTU at or above 6000FT, then according to ATC clearance.

DASA / SECCION AIB-MAP