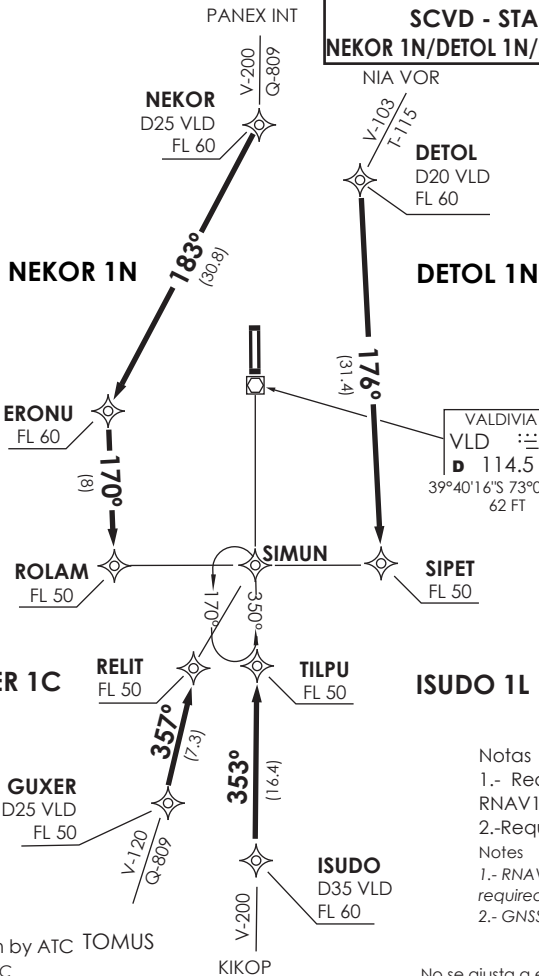


VALDIVIA- AD PICHAY  
**SCVD - STAR 4 RNAV RWY 35**  
**NEKOR 1N/DETOL 1N/ISUDO 1L/GUXER 1C**

VAR 7.5 E 2018



**TEMUCO APP**

RDR	118.7
SRY	119.2
<b>VALDIVIA</b>	
TWR	118.3

**DETOL 1N**

VALDIVIA  
 VLD  
 D 114.5  
 39°40'16"S 73°05'08"W  
 62 FT

**Notas**

- 1.- Requiere aprobación RNAV1 o RNP1.
  - 2.- Requiere GNSS.
- Notes
- 1.- RNAV1 OR RNP1 approval required.
  - 2.- GNSS required.

Nivel de Transición by ATC TOMUS  
 Transition Level by ATC

No se ajusta a escala / Not to scale

**STAR NEKOR 1N/DETOL 1N/ISUDO 1L/GUXER 1C RNAV**

**NEKOR 1N:** Desde NEKOR proceder directo a ERONU-ROLAM. Cruzar NEKOR FL60 o superior, ERONU FL60 o superior, ROLAM FL50 o superior, luego según autorización ATC.  
**NEKOR 1N:** From NEKOR proceed direct to ERONU-ROLAM. Cross NEKOR at or above FL60, ERONU at or above FL60, ROLAM at or above FL50, then according to ATC clearance.

**DETOL 1N:** Desde DETOL proceder directo SIPET. Cruzar DETOL FL60 o superior, SIPET FL50 o superior, luego según autorización ATC.  
**DETOL 1N:** From DETOL proceed direct to SIPET. Cross DETOL at or above FL60, SIPET at or above FL50, then according to ATC clearance.

**ISUDO 1L:** Desde ISUDO proceder directo a TILPU. Cruzar ISUDO FL60 o superior, TILPU FL50 o superior, luego según autorización ATC.  
**ISUDO 1L:** From ISUDO proceed direct to TILPU. Cross ISUDO at or above FL60, TILPU at or above FL50. then according to ATC clearance.

**GUXER 1C:** Desde GUXER proceder directo a RELIT. Cruzar GUXER FL60 o superior, RELIT FL50 o superior, luego según autorización ATC.  
**GUXER 1C:** From GUXER proceed direct to RELIT. Cross GUXER at or above FL60, RELIT at or above FL50, then according to ATC clearance.