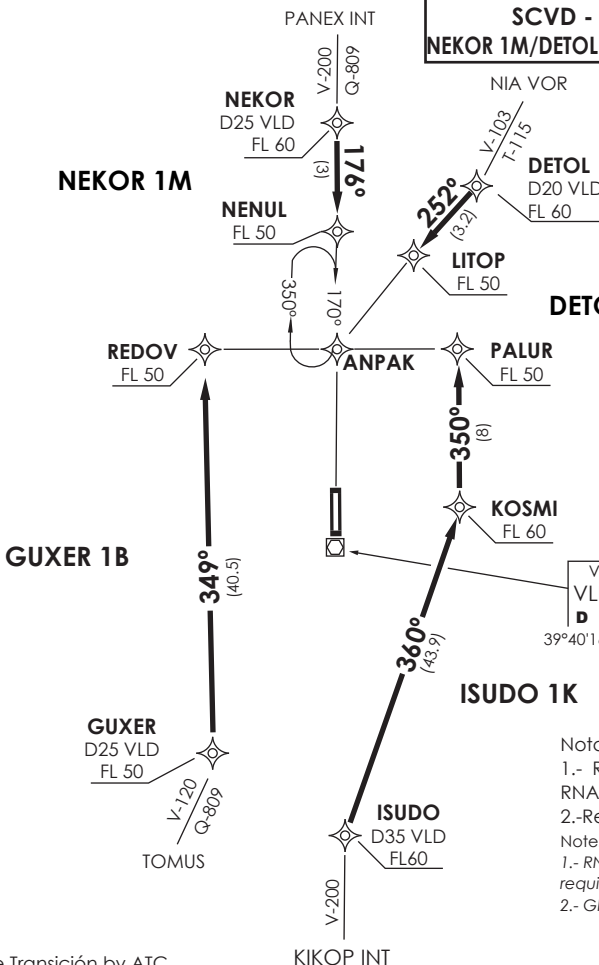


**SCVD - STAR 3 RNAV RWY 17**  
**NEKOR 1M/DETOL 1M/ISUDO 1K/GUXER 1B**

VAR 7.5 E 2018



TEMUCO APP	
RDR	118.7
SRY	119.2
VALDIVIA	
TWR	118.3

**DETOL 1M**

VALDIVIA  
 VLD : : :  
 D 114.5  
 39°40'16"S 73°05'08"W  
 62 FT

- Notas  
 1.- Requiere aprobación RNAV1 o RNP1.  
 2.-Requiere GNSS.
- Notes  
 1.- RNAV1 OR RNP1 approval required.  
 2.- GNSS required.

Nivel de Transición by ATC  
 Transition Level by ATC

Not to scale / No se ajusta a escala

**STAR NEKOR 1M/DETOL 1M/ISUDO 1K/GUXER 1B RNAV**

**NEKOR 1M:** Desde NEKOR proceder directo a NENUL. Cruzar NEKOR FL60 o superior, NENUL FL50 o superior, luego según autorización ATC.

**NEKOR 1M :** From NEKOR proceed direct to NENUL. Cross NEKOR at or above FL60, NENUL at or above FL50, then according to ATC clearance.

**DETOL 1M:** Desde DETOL proceder directo a LITOP. Cruzar DETOL FL60 o superior, LITOP FL50 o superior, luego según autorización ATC.

**DETOL 1M :** From DETOL proceed direct to LITOP. Cross DETOL at or above FL60, LITOP at or above FL50, then according to ATC clearance.

**ISUDO 1K:** Desde ISUDO proceder directo a KOSMI-PALUR. Cruzar ISUDO y KOSMI FL60 o superior, PALUR FL50 o superior, luego según autorización ATC.

**ISUDO 1K:** From ISUDO proceed direct to KOSMI-PALUR. Cross ISUDO and KOSMI at or above FL60, PALUR at or above FL50, then according to ATC clearance.

**GUXER 1B:** Desde GUXER proceder directo a REDOV. Cruzar GUXER y REDOV FL50 o superior, luego según autorización ATC.

**GUXER 1B:** From GUXER proceed direct to REDOV. Cross GUXER and REDOV at or above FL50, then according to ATC clearance.

DASA / SECCION A/S-MAP