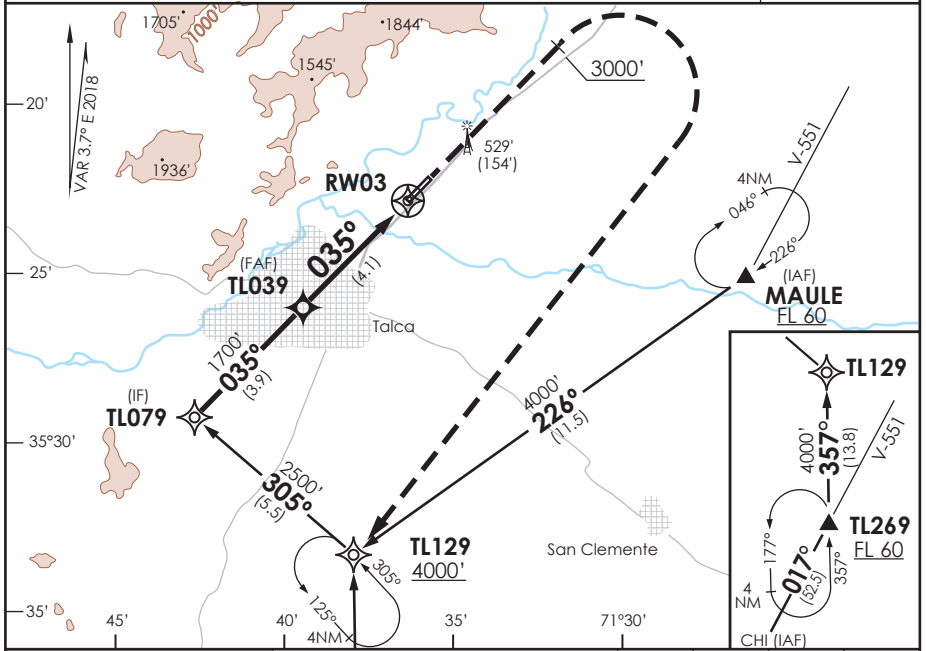


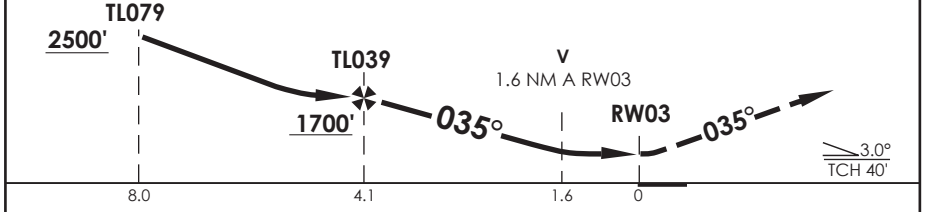
AD. PANGUILEMO TALCA - CHILE

SCTL IAC 1 RNAV (GNSS) Rwy 03

ACC SANTIAGO Santiago Center	126.3	AFIS CURICO INFO Curico INFO AFIS	126.7	TIBA Tiba	118.2
RNAV	FINAL APCH CRS 035°	MNM ALT TL039 1700'	MDA Ver mínimos MDA see <i>minimum</i>	AD Elev. THR 03 Elev. 375'	367'
APCH FRUSTRADA: Ascenso en RWY HDG hasta 3000', viraje derecha directo a TL129 en ascenso para 4000'. Ingrese en HLDG, 305° izquierda. Missed Apch: Climb on RWY HDG until 3000', turn right direct to TL129 climbing to 4000'. Enter on HLDG, 305° left.					MSA RW03



SFC del Tramo Visual (VSS) vulnerada por árboles y poste cercanos a THR 03.	-Requiere aprobación RNP APCH. -RNP APCH approval RQRD.	TR035°	3000'	RT	4000' TL129
--	--	--------	-------	----	----------------



DIRECTO RWY 03 Straight in RWY 03	QNH SCIC AFIS LNAV MDA 900' (525')	QNH LOCAL DGAC LNAV MDA 880' (513')	CIRCULANDO Circling	ALTN Alternate Minimums
	2.8 Km		NA	NA

AD NO CERTIFICADO PARA OPS IFR. VER DAP 11 133 Y NOTAS SOBRE CONDICIONES PARA APROXIMAR

Usar ajuste altimétrico de Curico AFIS Freq 126.7 MHz o QNH local proporcionado por personal DGAC
 Use Curico AFIS altimeter setting freq 126.7 MHz or local QNH provided by DGAC personnel

Veloc. Terrestre Kts	80	100	120	140	Procedimiento no ejecutable sin QNH Procedure non-executable without QNH
FPM (ángulo DES 3°)	425	531	637	743	

DASA / SECCION AIS-MAP