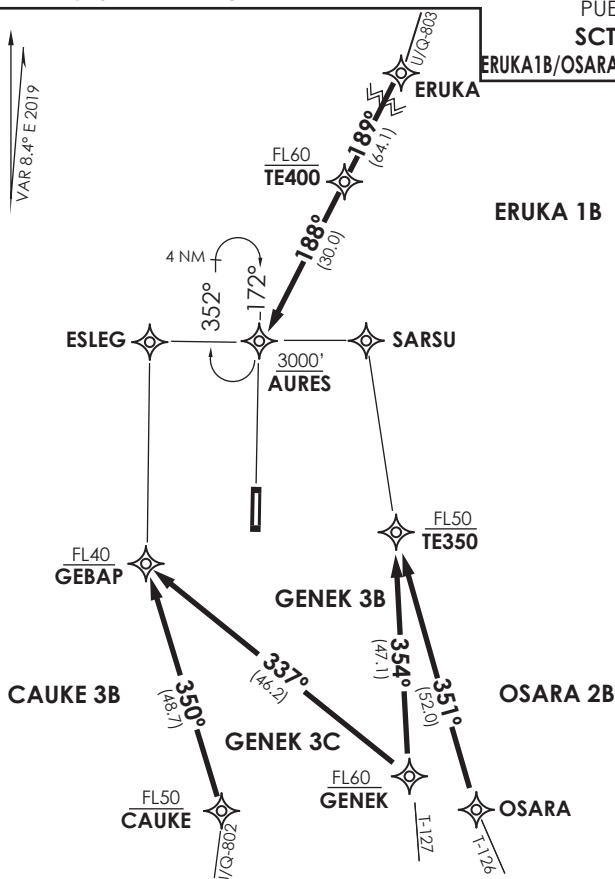


ERUKA1B/OSARA2B/GENEK3B/GENEK3C/CAUKE3B

PTO. MONTT	
RDR	121.3
TWR	118.1



Notas
 1.- Requiere aprobación RNAV1 o RNP1.
 2.- Requiere GNSS.
 Notes
 1.- RNAV1 or RNP1 approval required.
 2.- GNSS required.

Nivel de Transición by ATC / Transition level by ATC No se ajusta a escala / Not to scale

ERUKA 1B/OSARA 2B/GENEK 3B/GENEK 3C/CAUKE 3B RNAV

ERUKA 1B: En ERUKA proceder directo a TE400-AURES. Cruzar TE400 a FL60 o superior, cruzar AURES a 3000 FT o superior, luego según autorización ATC.

ERUKA1B: At ERUKA proceed direct to TE400-AURES. Cross TE400 at or above FL60, cross AURES at or above 3000FT, then according to ATC clearance.

OSARA 2B: En OSARA proceder directo TE350. Cruzar TE350 a FL50 o superior, luego según autorización ATC.

OSARA 2B: At OSARA proceed direct to TE350. Cross TE350 at or above FL50, then according to ATC clearance.

GENEK 3B: En GENEK proceder directo TE350. Cruzar TE350 a FL50 o superior, luego según autorización ATC.

GENEK 3B: At GENEK proceed direct to TE350. Cross TE350 at or above FL50, then according to ATC clearance.

GENEK 3C: En GENEK proceder directo a GEBAP. Cruzar GEBAP FL40 o superior, luego según autorización ATC.

GENEK 3C: At GENEK proceed direct to GEBAP. Cross GEBAP at or above FL40, then according to ATC clearance.

CAUKE 3B: En CAUKE proceder directo a GEBAP. Cruzar GEBAP FL40 o superior, luego según autorización ATC.

CAUKE 3B: At CAUKE proceed direct to GEBAP. Cross GEBAP at or above FL40, then according to ATC clearance.