

PUERTO MONTT - AP EL TEPUAL  
**SCTE - STAR 2 RNAV RWY 35**  
**ERUKA1A/OSARA1A/GENEK 1A/CAUKE 1A**

**PTO. MONTT**  
 RDR 121.3  
 TWR 118.1

VAR 8.4° E 2019

**Notas**

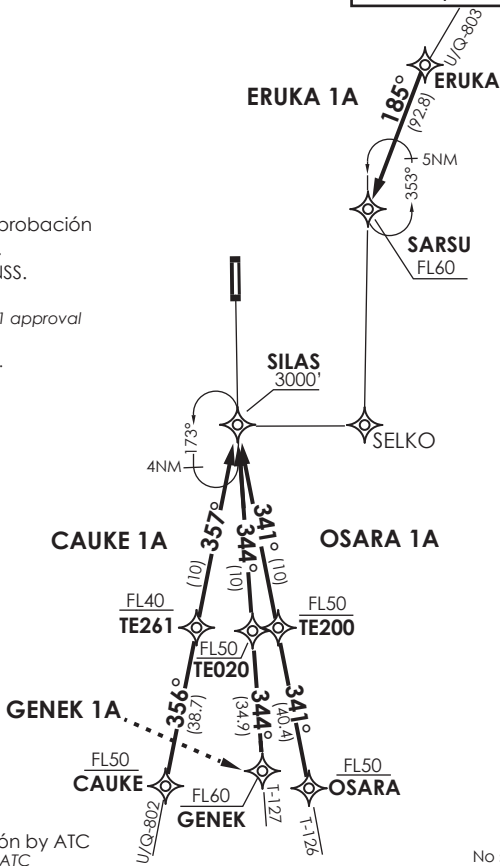
1.- Requiere aprobación RNAV1 o RNP1.

2.-Requiere GNSS.

**Notes**

1.- RNAV1 or RNP1 approval required.

2.- GNSS required.



Nivel de Transición by ATC  
 Transition Level by ATC

No se ajusta a escala / Not to scale

**ERUKA 1A / OSARA 1A / GENEK 1A / CAUKE 1A RNAV**

**ERUKA 1A:** Desde ERUKA proceder directo a SARSU. Cruzar SARSU FL60 o superior, luego según autorización ATC.

**ERUKA 1A:** From ERUKA proceed direct to SARSU. Cross SARSU at or above FL60, then according to ATC clearance.

**OSARA 1A:** Desde OSARA proceder directo a TE200 - SILAS. Cruzar TE200 a FL50 o superior, cruzar SILAS 3000FT o superior, luego según autorización ATC.

**OSARA 1A:** From OSARA proceed direct to TE200-SILAS. Cross TE200 at or above FL50, SILAS at or above 3000FT, then according to ATC clearance.

**GENEK 1A:** Desde GENEK proceder directo a TE020 - SILAS. Cruzar TE020 a FL50 o superior, cruzar SILAS 3000FT o superior, luego según autorización ATC.

**GENEK 1A:** From GENEK proceed direct to TE020-SILAS. Cross TE020 at or above FL50, SILAS at or above 3000FT, then according to ATC clearance.

**CAUKE 1A:** Desde CAUKE proceder directo a TE261 - SILAS. Cruzar TE261 a FL40 o superior, cruzar SILAS 3000FT o superior, luego según autorización ATC.

**CAUKE 1A:** From CAUKE proceed direct to TE261 - SILAS. Cross TE261 at or above FL40, SILAS at or above 3000FT, then according to ATC clearance.