

PTO. MONTT
 GNDC 121.9
 TWR 118.1
 RDR 121.3

↑
 VAR 8.4° E 2019

Notas

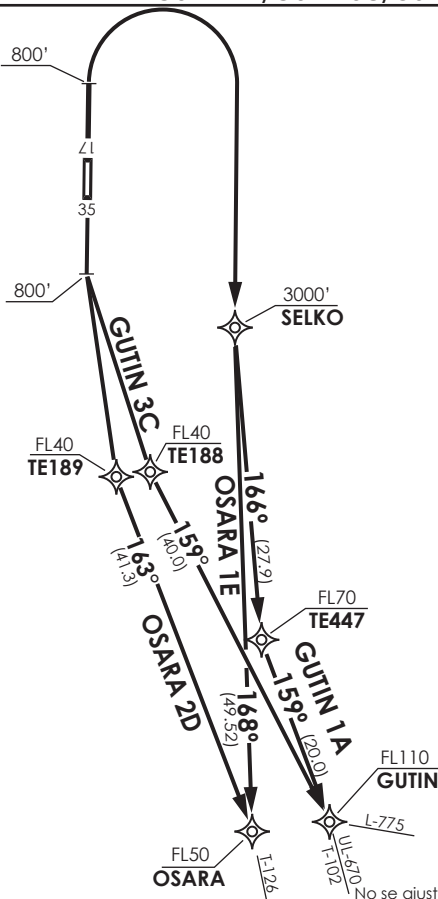
1.- Requiere aprobación RNAV1 o RNP1.

2.-Requiere GNSS.

Notes

1.- RNAV1 or RNP1 approval required.

2.- GNSS required.



Altitud de Transición 3000FT
 Transition Altitude 3000FT

No se ajusta a escala / Not to scale

GUTIN 3C

DEP RWY 17: Ascenso en RWY HDG hasta 800FT, viraje izquierda para continuar via TE188-GUTIN para interceptar AWY.

TAKE-OFF RWY 17: Climb on RWY HDG until 800 FT, turn left to continue via TE188-GUTIN to intercept AWY.

GUTIN 1A

DEP RWY 35: Ascenso en RWY HDG hasta 800 FT, viraje derecha directo a SELKO, luego continuar via TE447-GUTIN para interceptar AWY.

TAKE OFF RWY 35: Climb on RWY HDG until 800 FT, turn right direct to SELKO, then continue via TE447-GUTIN to intercept AWY.

OSARA 1E

DEP RWY 35: Ascenso en RWY HDG hasta 800 FT, viraje derecha directo a SELKO-OSARA para interceptar AWY.

TAKE OFF RWY 35: Climb on RWY HDG until 800 FT, turn right direct to SELKO-OSARA to intercept AWY.

OSARA 2D

DEP RWY 17: Ascenso en RWY HDG hasta 800FT, viraje izquierda para continuar via TE189-OSARA para interceptar AWY.

TAKE-OFF RWY 17: Climb on RWY HDG until 800 FT, turn left to continue via TE189-OSARA to intercept AWY.