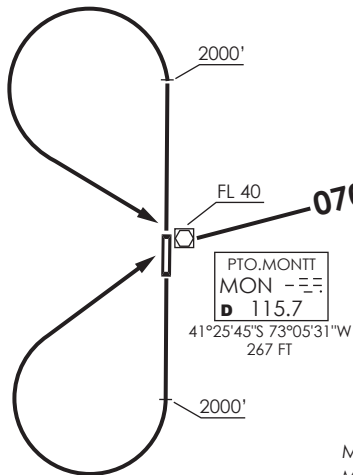


↑
 VAR 8.4° E 2019

PTO. MONTT
 GNDC 121.9
 TWR 118.1
 RDR 121.3

CALBU 3A



TONAR
 INT

FL 90
D20
 UM-658
 B-682 / T-132

MCL
 FL100
CALBU
 41°21'05"S
 72°32'46"W
 D25 MON

PTO. MONTT
 MON -
 D 115.7
 41°25'45"S 73°05'31"W
 267 FT

MNM Razón ASC:
 MNM Climb Rate:
 300 FT/NM TIL MON VOR
 250 FT/NM BTN MON-CALBU INT

Altitud de Transición 3000FT
 Transition Altitude 3000FT

Not to scale / No se ajusta a escala

CALBU 1B

DEP RWY 17: Ascender en RWY HDG hasta 2000 FT, viraje derecha directo a MON VOR/DME para interceptar R070 MON directo a CALBU INT para interceptar AWY's. Cruzar MON VOR FL40 o superior, D20 MON FL90 o superior, CALBU INT FL100 o superior, luego según autorización ATC.

TAKE OFF RWY 17: Climb on RWY HDG until 2000 FT, right turn direct to MON VOR/DME to intercept R070 MON direct to CALBU INT to intercept AWY's. Cross MON VOR at or above FL40, D20 MON at or above FL90, CALBU INT at or above FL100, then according to ATC clearance.

CALBU 3A

DEP RWY 35: Ascender en RWY HDG hasta 2000 FT, viraje izquierda directo a MON VOR/DME para interceptar R070 MON directo a CALBU INT para interceptar AWY's. Cruzar MON VOR FL40 o superior, D20 MON FL90 o superior, CALBU INT FL100 o superior, luego según autorización ATC.

TAKE OFF RWY 35: Climb on RWY HDG until 2000 FT, left turn direct to MON VOR/DME to intercept R070 MON direct to CALBU INT to intercept AWY's. Cross MON VOR at or above FL40, D20 MON at or above FL90, CALBU INT at or above FL100, then according to ATC clearance.

DASA / SECCION A35-MAP