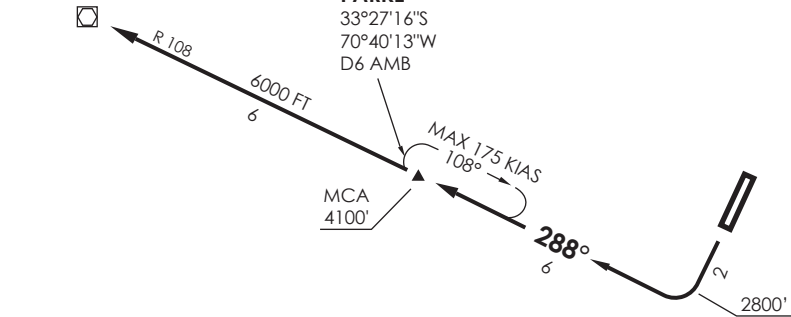




TOBALABA
 GNDC 120.5
 TWR 118.7
SANTIAGO
 RDR 119.7 / 135.6

SANTIAGO
 AMB $\frac{-}{\div}$ $\frac{=}{=}$
D 116.1
 33°25'11"S 70°47'04"W
 1558 FT

PARKE
 33°27'16"S
 70°40'13"W
 D6 AMB



MNM DEP:
 VIS 2.0 KM

MNM Razón ASC:
 MNM Climb Rate:
 300 FT/NM TIL 6000 FT

Altitud de Transición 10000FT
 Transition Alltitude 10000FT

- Notas:
1. Sólo para ACFT con FPL IFR.
 2. Día: IMC, Noche: IMC-VMC
 3. Uso SSR obligatorio

- Notes:
1. Procedure only for ACFT with IFR FPL
 2. Day: IMC, NGT: IMC-VMC
 3. Mandatory SSR use

No se ajusta a escala / Not to scale

PARKE 7

DEP RWY 19: Ascenso en RWY HDG hasta 2800 FT, posterior viraje derecha para interceptar R108 (TR288°) AMB VOR/DME directo a PARKE INT. Cruzar PARKE INT 4100 FT o superior, ascenso en HLDG para abandonar PARKE INT 6000 FT o superior, directo a AMB VOR o según autorización ATC.

TAKE-OFF RWY 19: Climb on RWY HDG until 2800 FT, then turn right to intercept R108 (TR288°) AMB VOR/DME direct to PARKE INT. Cross PARKE INT at or above 4100 FT, climb on HLDG to leave PARKE INT at or above 6000 FT, direct to AMB VOR or according to ATC clearance.