

**SCSE - STAR 3 RNAV
 DANLA 4A / DANLA 3B / KUGAP 5**

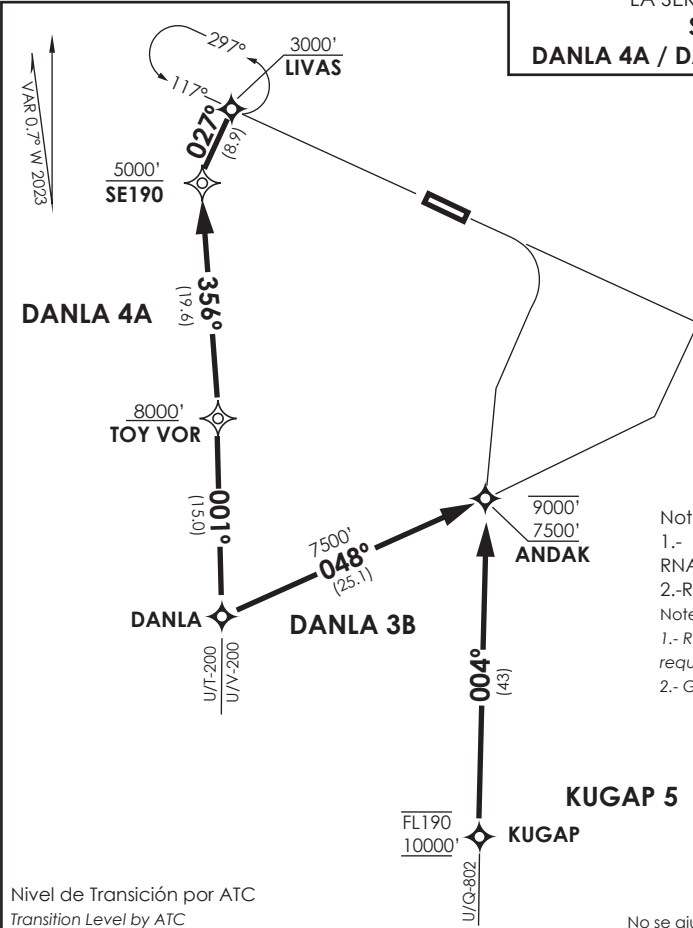
SANTIAGO

CTL 129.1

LA SERENA

APP / RDR 135.35

TWR 129.4



Notas

- 1.- Requiere aprobación RNAV1 o RNP1.
- 2.- Requiere GNSS.

Notes

- 1.- RNAV1 or RNP1 approval required.
- 2.- GNSS required.

Nivel de Transición por ATC
 Transition Level by ATC

No se ajusta a escala / Not to scale

STAR KUGAP 5 / DANLA 3B RNAV RWY30

KUGAP 5: Desde KUGAP proceder a ANDAK. Cruzar KUGAP entre 10000 Ft y FL190, ANDAK entre 7500 Ft y 9000 Ft, luego según autorización ATC.

KUGAP 5: From KUGAP proceed to ANDAK. Cross KUGAP between 10000 Ft and FL190, ANDAK between 7500 Ft and 9000 Ft, then according to ATC clearance.

DANLA 3B: Desde DANLA proceder a ANDAK. Cruzar DANLA a 8000 Ft o superior, ANDAK entre 7500 Ft y 9000 Ft, luego según autorización ATC.

DANLA 3B: From DANLA proceed to ANDAK. Cross DANLA at or above 8000 Ft, ANDAK between 7500 Ft and 9000 Ft, then according to ATC clearance.

STAR DANLA 4A RNAV RWY12

DANLA 4A: Desde DANLA proceder via TOY-SE190-LIVAS. Cruzar TOY a 8000 Ft o superior, SE190 5000Ft o superior, LIVAS 3000Ft o superior, luego según autorización ATC.

DANLA 4A: From DANLA proceed via TOY-SE190-LIVAS. Cross TOY at or above 8000 Ft, SE190 at or above 5000Ft, LIVAS at or above 3000Ft, then according to ATC clearance.