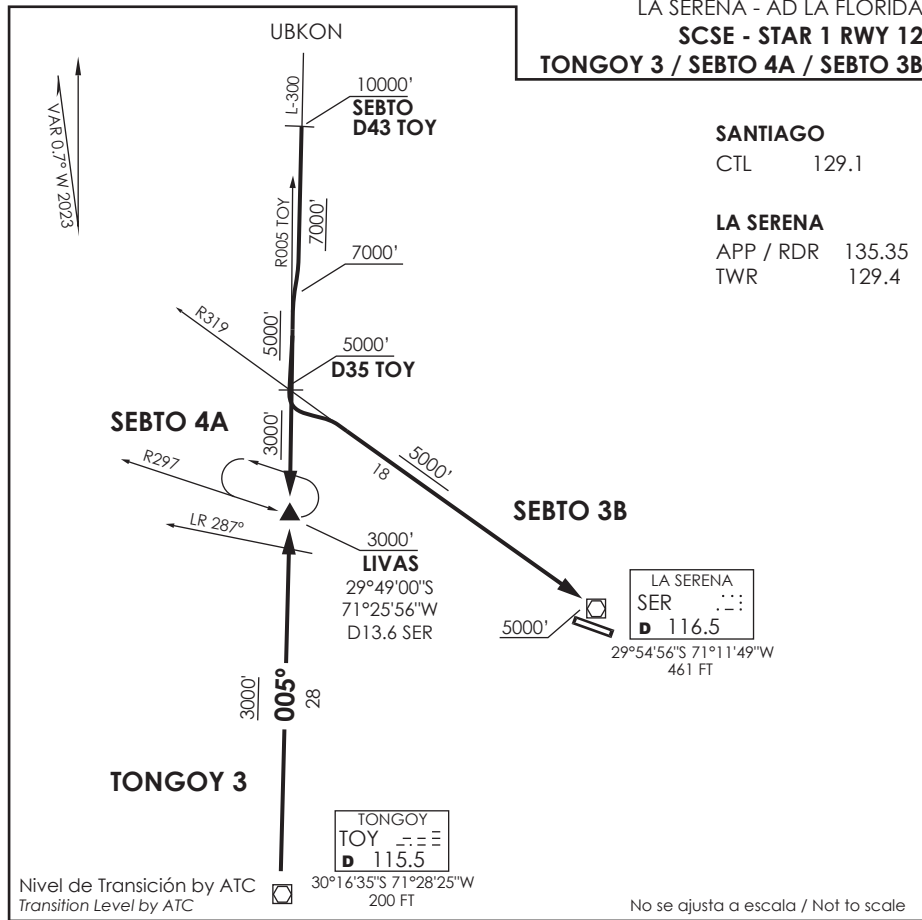


CARTA DE LLEGADA NORMALIZADA  
 VUELO POR INSTRUMENTOS  
 STANDARD INSTRUMENT ARRIVAL CHART

LA SERENA - AD LA FLORIDA  
**SCSE - STAR 1 RWY 12**  
**TONGOY 3 / SEBTO 4A / SEBTO 3B**



**SANTIAGO**  
 CTL 129.1

**LA SERENA**  
 APP / RDR 135.35  
 TWR 129.4

Nivel de Transición by ATC  
 Transition Level by ATC

TONGOY  
 TOY ---  
 D 115.5  
 30°16'35"S 71°28'25"W  
 200 FT

No se ajusta a escala / Not to scale

**STAR TONGOY 3 / SEBTO 4A / SEBTO 3B**

**TONGOY 3:** En TOY VOR proceder directo a LIVAS INT en descenso para 3000 Ft o según autorización ATC.

**TONGOY 3:** At TOY VOR proceed direct to LIVAS INT descending to 3000 Ft or according to ATC clearance.

**SEBTO 4A:** En SEBTO viraje derecha para interceptar R005 (TR185°) TOY VOR, una vez establecido, continúe directo a LIVAS INT. Cruzar SEBTO 10000 Ft o superior, interceptar R005 (TR185) TOY VOR 7000 Ft o superior, cruzar D35 TOY 5000 Ft o superior, LIVAS INT 3000 Ft o superior, luego según autorización ATC.

**SEBTO 4A:** At SEBTO turn right to intercept R005 (TR185°) TOY VOR, once established continue direct to LIVAS INT. Cross SEBTO at or above 10000 Ft, join R005 (TR185°) TOY VOR at or above 7000 Ft, cross D35 TOY at or above 5000 Ft, LIVAS INT at or above 3000 Ft, then according to ATC clearance.

**SEBTO 3B:** En SEBTO viraje derecha para interceptar R005 (TR185°) TOY VOR hasta D35, luego viraje izquierda para interceptar R319 (TR139°) directo a SER VOR. Cruzar SEBTO 10000 Ft o superior, interceptar R005 (TR185) TOY VOR 7000 Ft o superior, SER VOR 5000 Ft o superior, luego según autorización ATC.

**SEBTO 3B:** At SEBTO turn right to intercept R005 (TR185°) TOY VOR until D35, left turn to intercept R319 (TR139°) direct to SER VOR. Cross SEBTO at or above 10000 Ft, join R005 (TR185°) TOY VOR at or above 7000 Ft, SER VOR at or above 5000 Ft, then according to ATC clearance.