

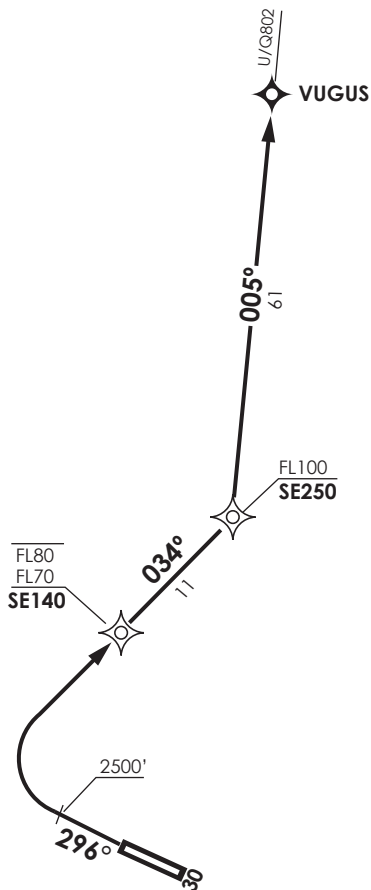
VAR 0.1° W 2020

LA SERENA

GND 121.9
 TWR 129.4
 APP 135.35

SANTIAGO

CTL 129.1



MNM Razón ASC:
 MNM Climb Rate:
 350 FT/NM TIL FL100

Notas

- 1.- Requiere aprobación RNAV 1 ó RNP 1
- 2.- Requiere GNSS

Notes

- 1.- RNAV 1 or RNP 1 approval required
- 2.- GNSS required

Altitud de Transición 6000FT
 Transition Altitude 6000FT

No se ajusta a escala / Not to scale

VUGUS 2 RNAV

DEP RWY 30: Ascenso en RWY HDG hasta 2500' viraje derecha directo a SE140 - SE250, para continuar ascenso en TR004° a VUGUS e interceptar AWY. Cruzar SE140 entre FL70 y FL80, cruzar SE250 FL100 o superior, luego según autorización ATC.

TAKE-OFF RWY 30: Climb on RWY HDG to 2500' right turn to SE140 - SE250, continue climbing on TR004° to VUGUS to intercept AWY. Cross SE140 between FL70 and FL80, cross SE250 at or above FL100, then according to ATC clearance.

DASA / SECCION A15-1 MAP