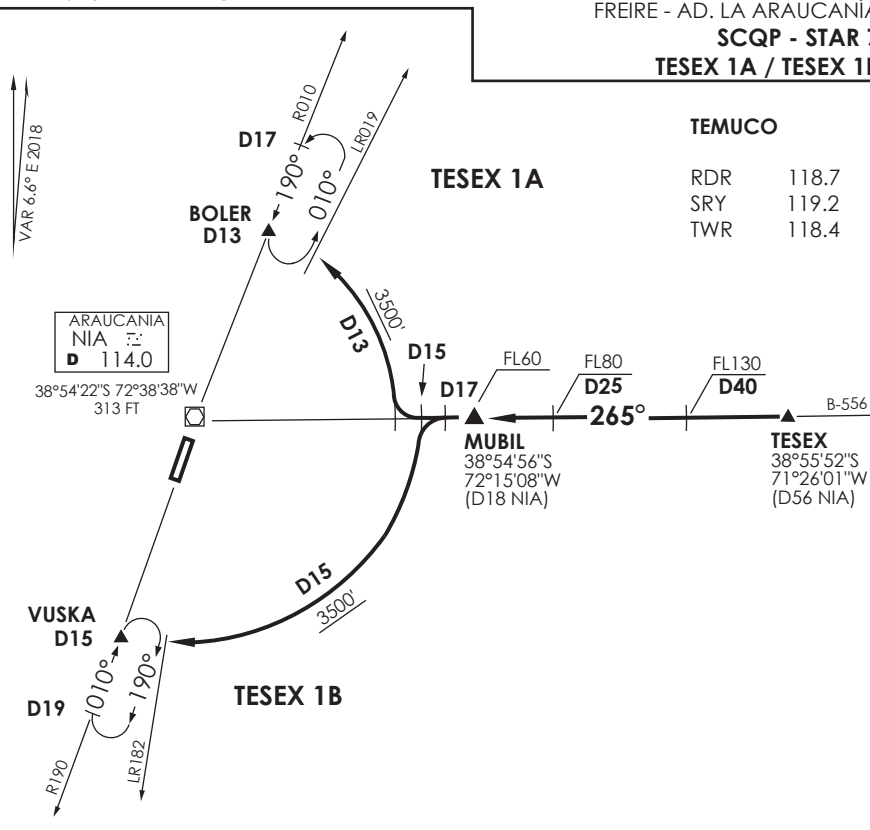


**TEMUCO**

RDR	118.7
SRY	119.2
TWR	118.4



ARAUCANIA  
 NIA  
 D 114.0

38°54'22"S 72°38'38"W  
 313 FT

MUBIL  
 38°54'56"S  
 72°15'08"W  
 (D18 NIA)

TESEX  
 38°55'52"S  
 71°26'01"W  
 (D56 NIA)

Nivel de Transición by ATC  
 Transition Level by ATC

No se ajusta a escala / Not to scale

**STAR TESEX 1A RWY19 / TESEX 1B RWY01**

**TESEX 1A:** Desde TESEX continuar via R085 (TR265°) NIA VOR/DME hasta D15 E, viraje derecha para orbitar D13 hasta BOLER INT, en descenso para 3500FT o según autorización ATC. Cruzar D40 E NIA VOR FL130 o superior, D25 E FL80 o superior, MUBIL INT FL60 o superior.

**TESEX 1A:** From TESEX continue via R085 (TR265°) NIA VOR/DME until D15 E, right turn to joint D13 until BOLER INT, descending to 3500FT, or according to ATC clearance. Cross D40 E NIA VOR at or above FL130, D25 E at or above FL80, MUBIL INT at or above FL60.

**TESEX 1B:** Desde TESEX continuar via R085 (TR265°) NIA VOR/DME hasta D17 E, viraje izquierda para orbitar D15 hasta VUSKA INT, en descenso para 3500FT o según autorización ATC. Cruzar D40 E NIA VOR FL130 o superior, D25 E FL80 o superior, MUBIL INT FL60 o superior.

**TESEX 1B:** From TESEX continue via R085 (TR265°) NIA VOR/DME until D17 E, left turn to joint D15 until VUSKA INT, descending to 3500FT, or according to ATC clearance. Cross D40 E NIA VOR at or above FL130, D25 E at or above FL80, MUBIL INT at or above FL60.