

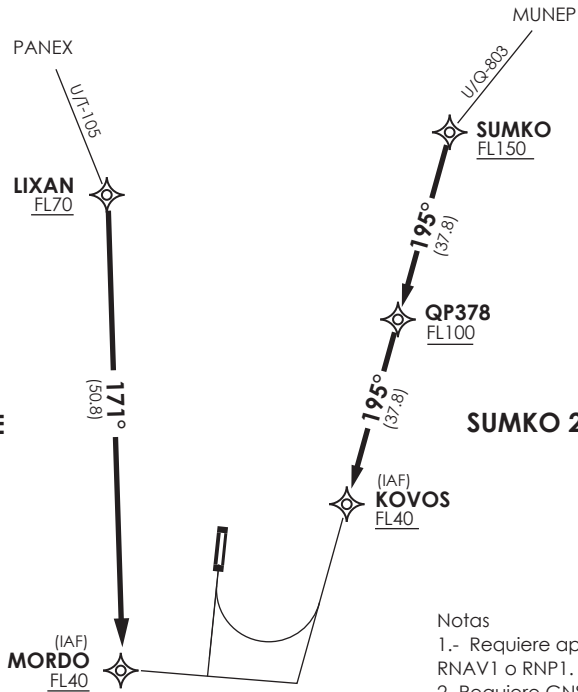
VAR 6,6° E 2018

**TEMUCO**

RDR 118.7  
 SRY 119.2  
 TWR 118.4

**LIXAN 2E**

**SUMKO 2E**



Notas

- 1.- Requiere aprobación RNAV1 o RNP1.
- 2.- Requiere GNSS.

Notes

- 1.- RNAV1 or RNP1 approval RQRD.
- 2.- GNSS required.

Nivel de Transición by ATC  
 Transition Level by ATC

No se ajusta a escala / Not to scale

**STAR LIXAN 2E / SUMKO 2E RNAV**

**LIXAN 2E:** Desde LIXAN proceder en TR171° hacia MORDO. Cruzar LIXAN FL70 o superior, MORDO FL40 o superior, luego según autorización ATC.

**LIXAN 2E:** From LIXAN proceed on TR171° to MORDO. Cross LIXAN at or above FL70, MORDO at or above FL40, then according to ATC clearance.

**SUMKO 2E:** Desde SUMKO proceder via QP378 - KOVOS. Cruzar SUMKO FL150 o superior, QP378 FL100 o superior, KOVOS FL40 o superior, luego según autorización ATC.

**SUMKO 2E:** From SUMKO proceed via QP378 - KOVOS. Cross SUMKO at or above FL150, QP378 at or above FL100, KOVOS at or above FL40, then according to ATC clearance.