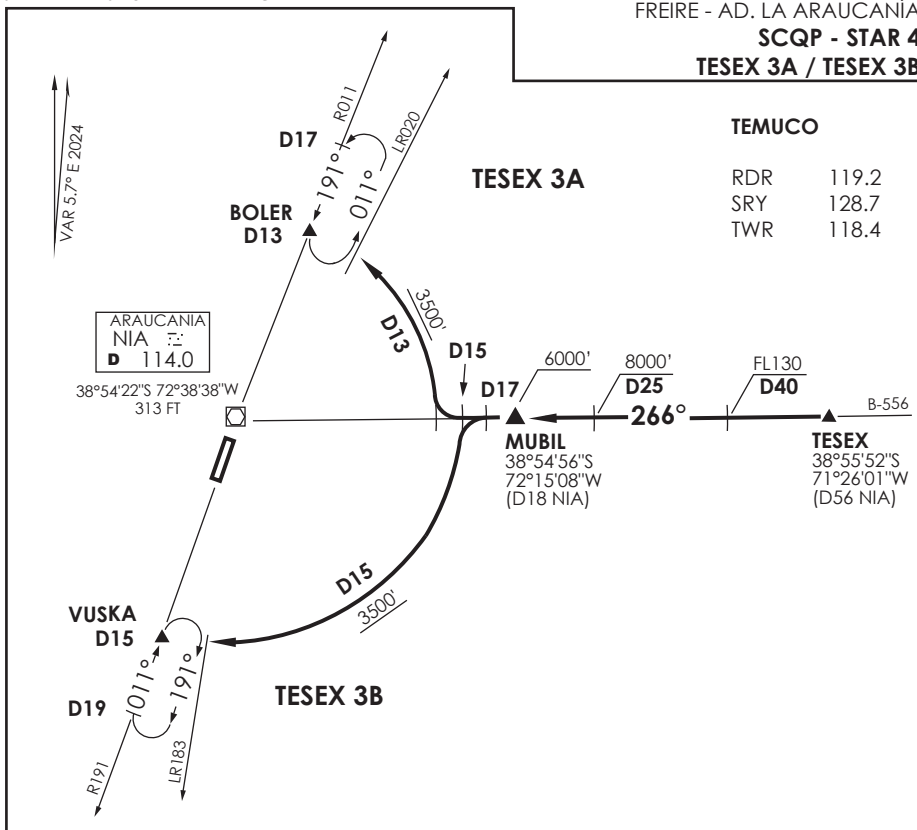


TEMUCO

RDR	119.2
SRY	128.7
TWR	118.4



Nivel de Transición por ATC
 Transition Level by ATC

No se ajusta a escala / Not to scale

STAR TESEX 3A RWY19 / TESEX 3B RWY01

TESEX 3A: Desde TESEX continuar via R086 (TR266°) NIA VOR/DME hasta D15 E, viraje derecha para orbitar D13 hasta BOLER INT, en descenso para 3500FT o según autorización ATC. Cruzar D40 E NIA VOR FL130 o superior, D25 E 8000FT o superior, MUBIL INT 6000FT o superior.

TESEX 3A: From TESEX continue via R086 (TR266°) NIA VOR/DME until D15 E, right turn to joint D13 until BOLER INT, descending to 3500FT, or according to ATC clearance. Cross D40 E NIA VOR at or above FL130, D25 E at or above 8000FT, MUBIL INT at or above 6000FT.

TESEX 3B: Desde TESEX continuar via R086 (TR266°) NIA VOR/DME hasta D17 E, viraje izquierda para orbitar D15 hasta VUSKA INT, en descenso para 3500FT o según autorización ATC. Cruzar D40 E NIA VOR FL130 o superior, D25 E 8000FT o superior, MUBIL INT 6000FT o superior.

TESEX 3B: From TESEX continue via R086 (TR266°) NIA VOR/DME until D17 E, left turn to joint D15 until VUSKA INT, descending to 3500FT, or according to ATC clearance. Cross D40 E NIA VOR at or above FL130, D25 E at or above 8000FT, MUBIL INT at or above 6000FT.