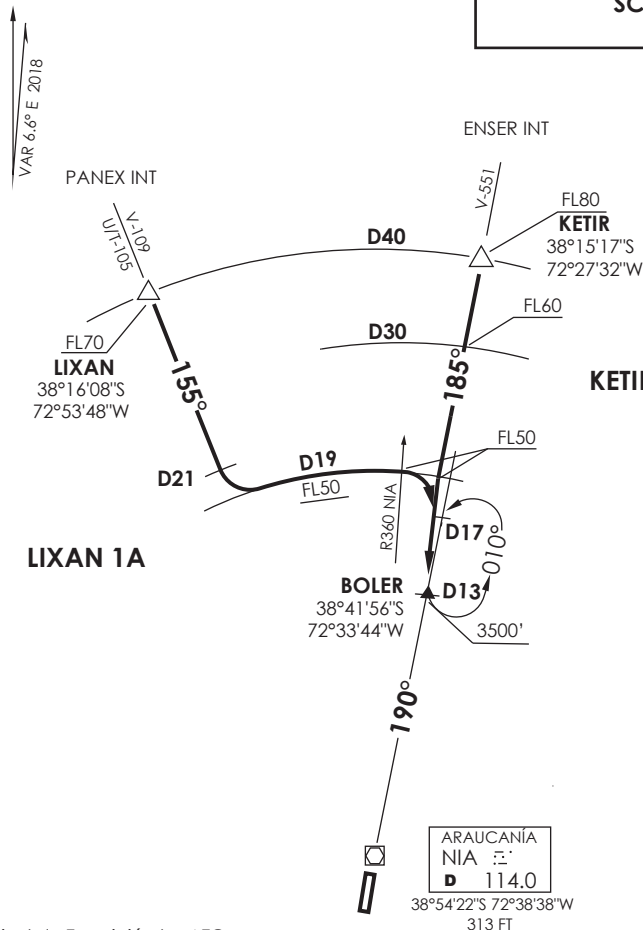


**TEMUCO**

RDR	118.7
SRY	119.2
TWR	118.4



Nivel de Transición by ATC  
 Transition Level by ATC

No se ajusta a escala / Not to scale

**STAR LIXAN 1A / KETIR 1A**

**LIXAN 1A:** En LIXAN (D40 NIA VOR/DME), continuar en R335 (TR155°) hasta D21 NIA, posterior viraje izquierda para orbitar D19 hasta interceptar R010 (TR190°) directo a BOLER INT. Cruzar LIXAN FL70 o superior, R360 NIA FL50 o superior, BOLER a 3500FT o superior, luego según autorización ATC.

**LIXAN 1A:** At LIXAN (D40 NIA VOR/DME), continue on R335 (TR155°) until D21 NIA, then turn left to join D19 until intercept R010 (TR190°) NIA VOR direct to BOLER INT. Cross KIDEM INT at or above FL70, R360 NIA at or above FL50, BOLER at or above 3500FT, then according to ATC clearance.

**KETIR 1A:** En AWY V-551, cruzar KETIR INT (D40 N NIA VOR/DME) FL80 o superior, D30 N FL60 o superior, D19 N FL50 o superior. En D19 N NIA VOR/DME, abandonar AWY V-551 para interceptar R010 (TR190°) NIA VOR/DME a 3500FT o superior, luego según autorización ATC.

**KETIR 1A:** On AWY V-551, cross KETIR (D40 N NIA VOR/DME) at or above FL80, D30 N at or above FL60, D19 N at or above FL50. At D19 N NIA VOR/DME, leave AWY V-551 to intercept R010 (TR190°) NIA VOR/DME at or above 3500FT, then according to ATC clearance.