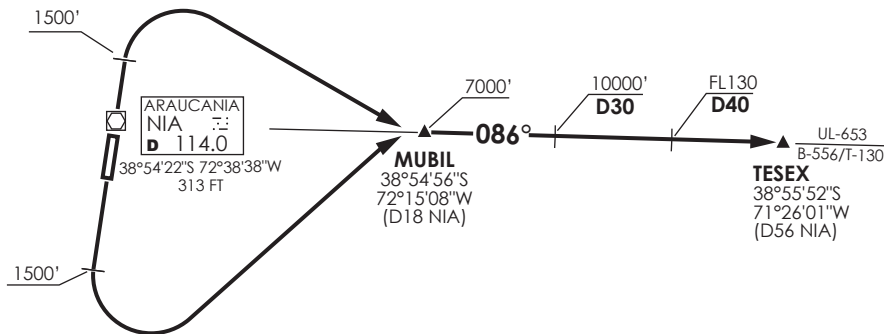


↑
 VAR 5,7° E 2024

TEMUCO	
GNDC	121.6
TWR	118.4
RDR	119.2
SRY	128.7



MNM Razón ASC:
 MNM Climb Rate:
 290 FT/NM TIL FL130

Altitud de Transición 10000FT
 Transition Altitude 10000FT

No se ajusta a escala / Not to scale

TESEX 4E

DEP RWY 19: Ascenso en RWY HDG hasta 1500FT, viraje izquierda para interceptar R086 NIA VOR directo a TESEX para interceptar AWY. Cruzar MUBIL INT 7000FT o superior, D30 NIA 10000FT o superior, D40 NIA FL130 o superior, luego según autorización ATC.

DEP RWY 19: Climb on RWY HDG until 1500FT, left turn to intercept R086 NIA VOR direct to TESEX. Cross MUBIL at or above 7000FT, D30 NIA at or above 10000FT, D40 NIA at or above FL130, then according to ATC clearance.

DEP RWY 01: Ascenso en RWY HDG hasta 1500FT, viraje derecha para interceptar R086 NIA VOR directo a TESEX para interceptar AWY. Cruzar MUBIL INT 7000FT o superior, D30 NIA 10000FT o superior, D40 NIA FL130 o superior, luego según autorización ATC.

DEP RWY 01: Climb on RWY HDG until 1500FT, right turn to intercept R086 NIA VOR direct to TESEX. Cross MUBIL at or above 7000FT, D30 NIA at or above 10000FT, D40 NIA at or above FL130, then according to ATC clearance.

DASA / SECCION AS-MAP