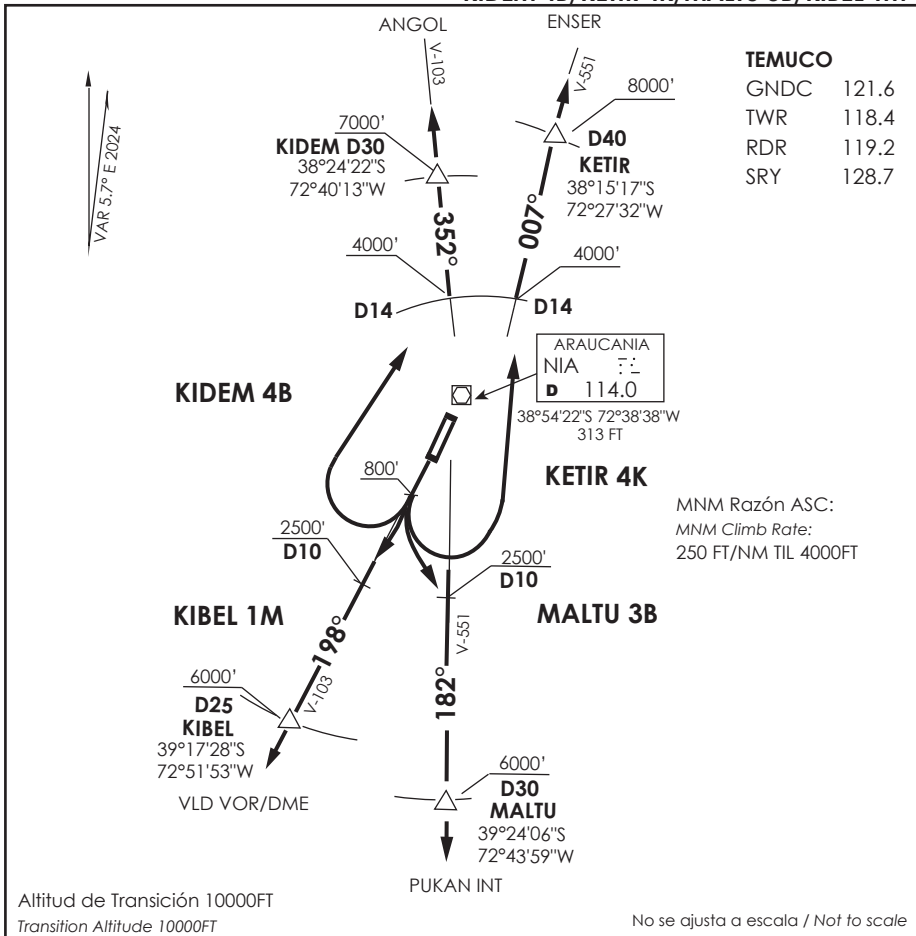


KIDEM 4B/KETIR 4K/MALTU 3B/KIBEL 1M



KIDEM 4B/KETIR 4K/MALTU 3B/KIBEL 1M

DEP RWY 19: Ascenso en RWY HDG hasta 800FT, posterior...

TAKE-OFF RWY 19: Climb on RWY HDG until 800FT, then...

KIDEM 4B: viraje derecha para interceptar AWY V-103. Cruzar D14 NW 4000 FT o superior, KIDEM INT 7000 FT o superior, luego según autorización ATC.

KIDEM 4B: right turn to intercept AWY V-103. Cross D14 NW at or above 4000 FT. KIDEM INT at or above 7000 FT, then according to ATC clearance.

KETIR 4K: viraje izquierda para interceptar AWY V-551. Cruzar D14 NE 4000 FT o superior, KETIR INT 8000 FT o superior, luego según autorización ATC.

KETIR 4K: left turn to intercept AWY V-551. Cross D14 NE at or above 4000 FT. KETIR INT at or above 8000 FT, then according to ATC clearance.

MALTU 3B: viraje izquierda para interceptar AWY V-551. Cruzar D10 S 2500FT o superior, MALTU INT 6000 FT o superior, luego según autorización ATC.

MALTU 3B: left turn to intercept AWY V-551. Cross D10 S at or above 2500FT, MALTU INT at or above 6000 FT, then according to ATC clearance.

KIBEL 1M: viraje derecha para interceptar AWY V-103. Cruzar D10 SW 2500FT o superior, KIBEL INT 6000 FT o superior, luego según autorización ATC.

KIBEL 1M: right turn to intercept AWY V-103. Cross D10 SW at or above 2500FT, KIBEL INT at or above 6000 FT, then according to ATC clearance.