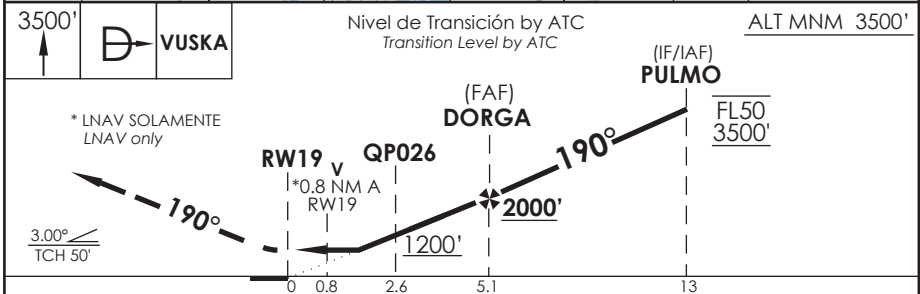
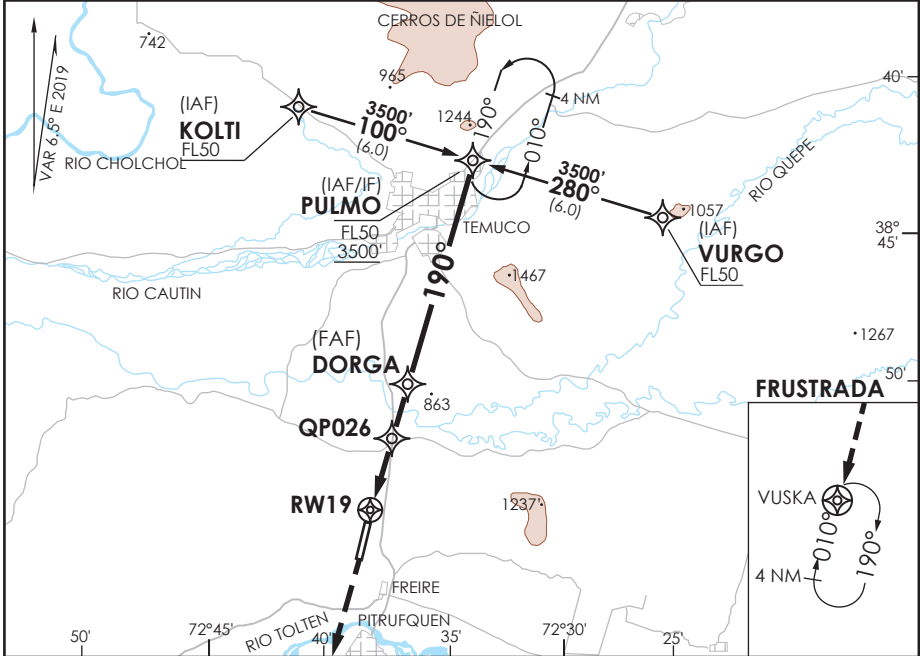


# AD. LA ARAUCANIA FREIRE - CHILE

SCQP IAC 8  
**RNAV (GNSS) Rwy 19**

TEMUCO RADAR Temuco Radar	118.7 / 119.2	TORRE TEMUCO Temuco Tower	118.4	CONTROL TERRESTRE Ground Control	121.6
<b>RNAV</b>	FINAL APCH CRS <b>190°</b>	MNM ALT DORGA <b>2000'</b>	LNAV/VNAV DA(H) <b>600'(291')</b>	AD Elev THR 19 Elev <b>321'</b>	<b>309'</b>
APCH FRUSTRADA: Ascenso a 3500' directo VUSKA, ingrese HLDG 010° derecha o según autorización ATC.					5000 FT
Missed Apch: Climb to 3500' direct to VUSKA, enter on HLDG 010° right or according to ATC clearance.					
					MSA 25 NM RWY19



CATEGORÍA	DIRECTO RWY 19 <i>Straight in RWY 19</i>		CIRCULANDO <i>Circling</i>	ALTN <i>Alternate Minimums</i>
	LNAV/VNAV DA 600'(291')	LNAV MDA 620'(311')		
A	1.6 Km	1.6 Km	760' (439')	VER PAG. GEN 2.19
B			1.6 Km	
C			2.4 Km	
D			3.2 Km	

- Requiere aprobación RNP APCH. - RNP APCH approval QRDR.						Para sistemas Baro VNAV no compensados proc NA bajo -10°C o sobre 47°C. For uncompensated Baro VNAV systems procedure NA below -10°C or above 47°C.
Veloc. Terrestre Kts	80	100	120	140	160	
Angulo DES 3°	425'	531'	637'	743'	849'	
MAPt en RW19						

CAMBIO: VAR  
Change: VAR

DGAC AMDT 83

15 AGOSTO 2019

DASA - SECCION AS-MAP