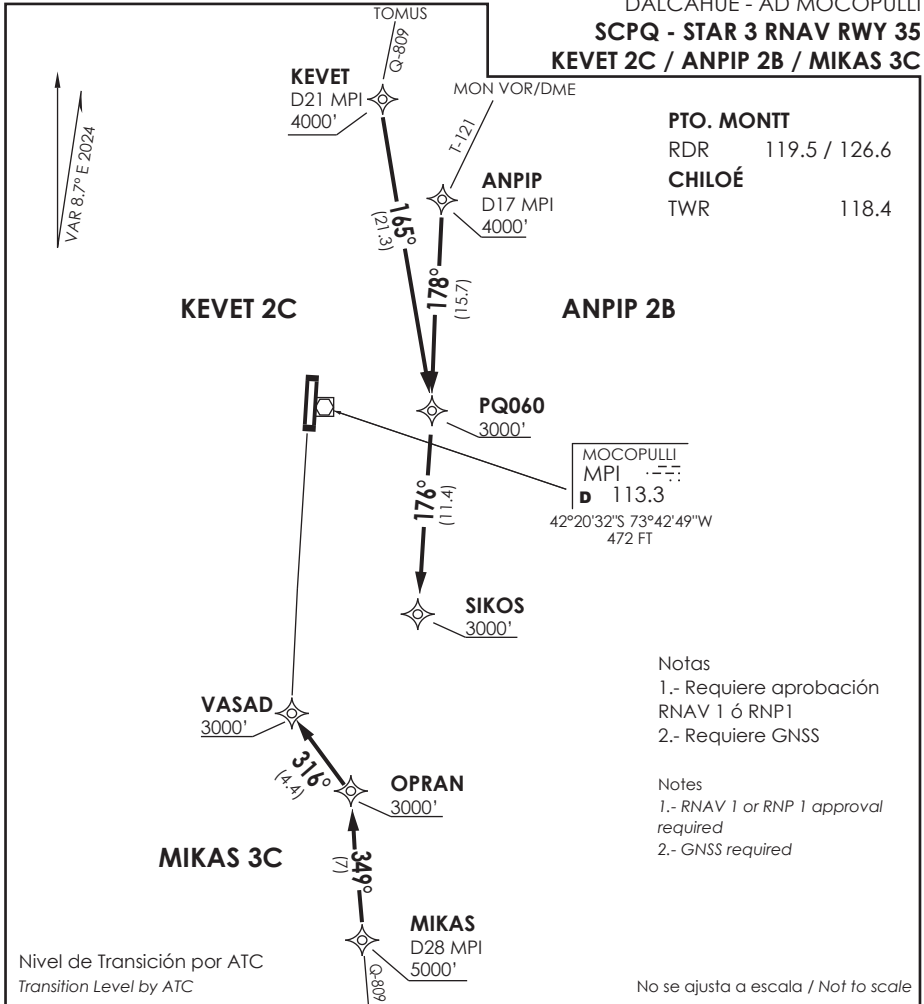


PTO. MONT
 RDR 119.5 / 126.6
CHILOÉ
 TWR 118.4



Notas
 1.- Requiere aprobación RNAV 1 ó RNP1
 2.- Requiere GNSS

Notas
 1.- RNAV 1 or RNP 1 approval required
 2.- GNSS required

Nivel de Transición por ATC
 Transition Level by ATC

No se ajusta a escala / Not to scale

STAR KEVET 2C/ANPIP 2B/MIKAS 3C RNAV

KEVET 2C: Desde KEVET proceder directo a PQ060-SIKOS. Cruzar KEVET a 4000 Ft o superior, PQ060 a 3000FT o superior, SIKOS a 3000FT o superior, luego según autorización ATC.

KEVET 2C: From KEVET proceed direct to PQ060-SIKOS. Cross KEVET at or above 4000 Ft, PQ060 at or above 3000FT, SIKOS at or above 3000FT, then according to ATC clearance.

ANPIP 2B: Desde ANPIP proceder directo a PQ060-SIKOS. Cruzar ANPIP a 4000 Ft o superior, PQ060 a 3000FT o superior, SIKOS a 3000FT o superior, luego según autorización ATC.

ANPIP 2B: From ANPIP proceed direct to PQ060-SIKOS. Cross ANPIP at or above 4000 Ft, PQ060 at or above 3000FT, SIKOS at or above 3000FT, then according to ATC clearance.

MIKAS 3C: Desde MIKAS proceder directo a OPRAN-VASAD. Cruzar MIKAS a 5000 Ft, cruzar OPRAN a 3000FT o superior, VASAD 3000FT o superior, luego según autorización ATC.

MIKAS 3C: From MIKAS proceed direct to OPRAN-VASAD. Cross MIKAS at or above 5000 Ft, OPRAN at or above 3000FT, VASAD at or above 3000FT, then according to ATC clearance.