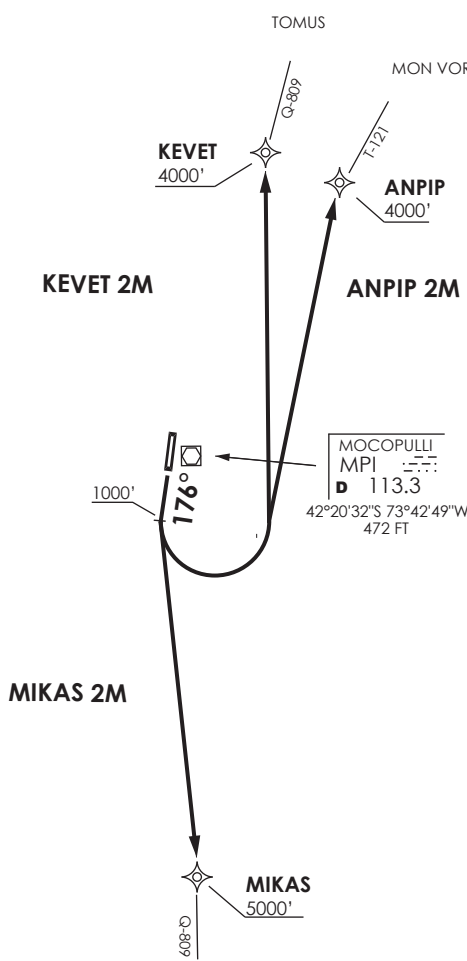


VAR 8.7° E 2024



CHILOÉ	
GNDC	121.6
TWR	118.4
PTO. MONTT	
RDR	119.5 / 126.6

Notas
 1.- Requiere aprobación RNAV 1 ó RNP1
 2.- Requiere GNSS

Notas
 1.- RNAV 1 or RNP 1 approval required
 2.- GNSS required

MNM Razón ASC:
 MNM Climb Rate:
 KEVET 2M/ANPIP 2M:
 280 FT/NM TIL 4000FT
 MIKAS 2M:
 280 FT/NM TIL 5000FT

Allitud de Transición 10000FT / Transition Altitude 10000FT SISAM No se ajusta a escala / Not to scale

KEVET 2M/ANPIP 2M/MIKAS 2M RNAV

DEP RWY 17: Ascender en TR 176° hasta 1000 FT, posterior...
TAKE OFF RWY 17: Climb on TR 176° until 1000 FT, then...
KEVET 2M: Viraje izquierda directo a KEVET para interceptar AWY Q-809. Cruzar KEVET a 4000 Ft o superior, luego según autorización ATC.
KEVET 2M: Left turn direct to KEVET to intercept AWY Q-809. Cross KEVET at or above 4000 Ft, then according to ATC clearance.
ANPIP 2M: Viraje izquierda directo a ANPIP para interceptar AWY T-121. Cruzar ANPIP a 4000 Ft o superior, luego según autorización ATC.
ANPIP 2M: Left turn direct to ANPIP to intercept AWY T-121. Cross ANPIP at or above 4000 Ft, then according to ATC clearance.
MIKAS 2M: Viraje izquierda directo a MIKAS para interceptar AWY Q-809. Cruzar MIKAS 5000 Ft o superior, luego según autorización ATC.
MIKAS 2M: Left turn direct to MIKAS to intercept AWY Q-809. Cross MIKAS at or above 5000 Ft, then according to ATC clearance.

DASA / SECCION AS-MAP