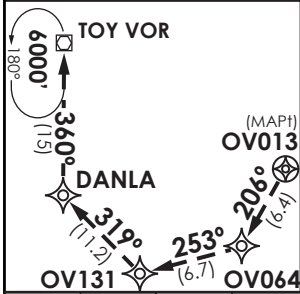
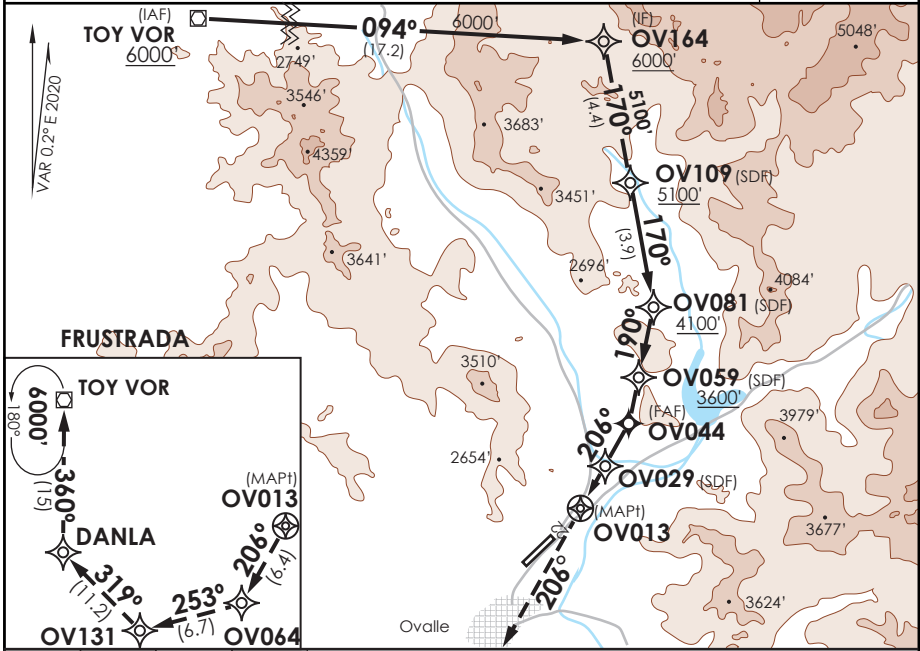


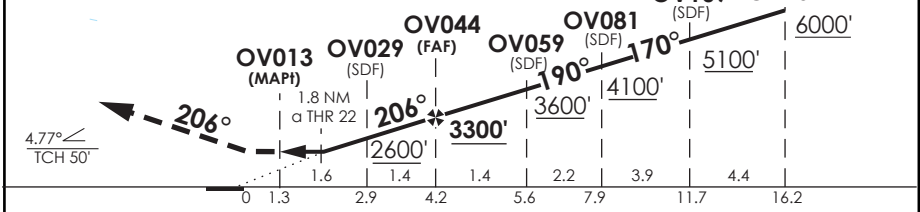
AD. EL TUQUI OVALLE - CHILE

SCOV IAC 1 RNAV (GNSS) Rwy 22

APP LA SERENA La Serena Approach	135.35	TORRE LA SERENA La Serena TWR	129.4	TIBA TIBA	118.2
RNAV	FINAL APCH CRS 206°	MNM ALT OV044 3300'	LNAV MDA (H) 2100' (961')	AD Elev. THR 22 Elev. 1139'	1139'
APCH FRUSTRADA: Ascenso a 6000' en TR206° directo a OV064-OV131-DANLA-TOY VOR, ingrese en HLDG 360° izquierda.					11300'
Missed Apch: Climb to 6000' on TR206° direct to OV064-OV131-DANLA-TOY VOR, enter HLDG 360° left.					
					MSA 25 NM RW22



				6000'	-Requiere aprobación RNP APCH. -RNP APCH approval RQRD.	ALT MNM 6000'
OV064	OV131	DANLA	TOY			(IF)



A-B-C	DIRECTO RWY 22 Straight in RWY 22 *	CIRCULANDO Circling	ALTN Alternate Minimums
	QNH SCSE TWR LNAV MDA 2100' (961')		
A	4.0 Km	NA	NA
B			

AD NO CERTIFICADO PARA OPS IFR. VER DAP 11 133 Y NOTAS SOBRE CONDICIONES PARA APROXIMAR

Usar ajuste altimétrico de La Serena Twr Freq 129.4 MHz.
Use La Serena TWR altimeter setting freq 129.4 MHz.

* Desalineado 15° respecto a RCL
Offset 15° from RWY center line

Veloc. Terrestre Kts	80	100	120	140	Procedimiento no autorizado sin QNH Procedure not authorized without QNH

DASA / SECCION AIS-MAP