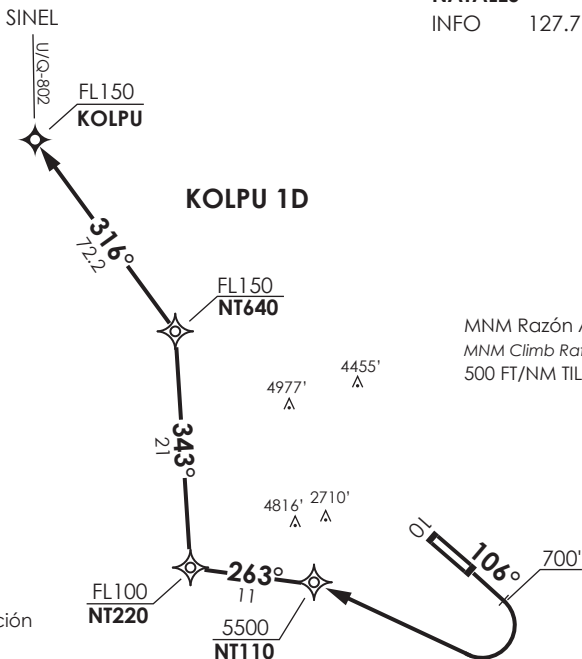




**PUNTA ARENAS**  
 ACC 123.9 / 128.1

**NATALES**  
 INFO 127.7



MNM Razón ASC:  
 MNM Climb Rate:  
 500 FT/NM TIL FL150

**Notas**

- 1.- Requiere aprobación RNAV1 o RNP1.
- 2.- Requiere GNSS.

**Notes**

- 1.- RNAV1 or RNP1 approval RQRD.
- 2.- GNSS required.

Altitud de Transición 6000FT  
 Transition Allitude 6000FT

No se ajusta a escala / Not to scale

**KOLPU 1D RNAV**

**KOLPU 1D:** Ascenso en TR106° hasta 700FT viraje derecha directo a NT110, posterior viraje izquierda en TR263° hacia NT220 continuando ascenso hacia NT640 - KOLPU e interceptar AWY. Cruzar NT110 a 5500 FT o superior, NT220 a FL100 o superior, NT640 a FL150 o superior.

**KOLPU 1D:** Climb on TR106° until 700FT right turn direct to NT110, then left turn on TR263° to NT220 continue climbing to NT640 - KOLPU to intercept AWY. Cross NT110 at or above 5500FT, NT220 at or above FL100, NT640 at or above FL150.

DASA / SECCION AIS-MAP