

AD. TTE. JULIO GALLARDO NATALES - CHILE

SCNT IAC 4 RNAV (RNP) RWY 10

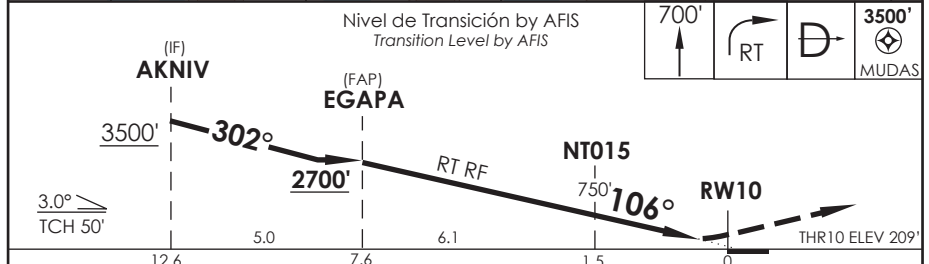
ACC PUNTA ARENAS Punta Arenas Center	123.9/128.1	NATALES INFORMACION Natales Information		127.7	
RNAV	FINAL APCH CRS 106°	MNM ALT EGAPA 2700' (2491')	DA(H) 560' (351')	AD Elev. 218'	THR 10 Elev. 209'

APCH FRUSTRADA: ASC a 700 Ft, viraje derecha en ascenso para 3500' directo MUDAS, ingrese HLDG 300° derecha o según autorización ATC.
 Missed Apch: Climb to 700 Ft, right turn climbing to 3500' direct to MUDAS, enter on HLDG 300° right or according to ATC clearance.

6200 FT
MSA 25 NM RWY10



Nota / Note:
 - Seg. Inicial / Intermedio:
 Initial / Intermediate
 Segments:
RNP 0.3
 - APCH Frustrada / Missed
 APCH
RNP 1



A B C	DIRECTO RWY 10 <i>Straight in RWY 10</i>	RNP AR RWY 10 SCNT: Requiere RF. Para sistemas Baro VNAV no compensados proc NA bajo 0°C o sobre 54°C. Autorización requerida de acuerdo a DAN 06-22. RF required. For uncompensated Baro VNAV systems procedure NA below 0°C or above 54°C. Authorization required according to DAN 06-22.
	RNP 0.2 DA 560' (351')	
	1.6 Km	

Veloc. Terrestre Kts	80	100	120	140	160	REQUIERE AUTORIZACIÓN ESPECIAL PARA ACFT Y TRIPULACIÓN SPECIAL AIRCRAFT AND AIRCREW AUTHORIZATION REQUIRED
Angulo DES 3.0° FPM	425'	531'	637'	743'	849'	
MAPt en DA						

DASA / SECCION AS-MAP