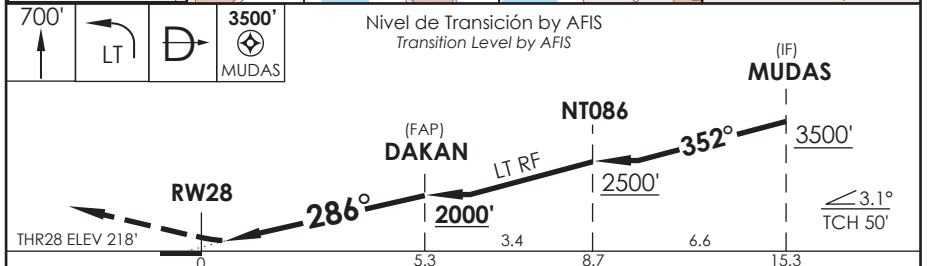


ACC PUNTA ARENAS Punta Arenas Center	123.9/128.1	NATALES INFORMACION Natales Information		127.7	
<b>RNAV</b>	FINAL APCH CRS <b>286°</b>	MNM ALT DAKAN <b>2000' (1782')</b>	DA/H ver mínimos DA/H refer to minimums	AD Elev. THR 28 Elev.	<b>218'</b> <b>218'</b>

APCH FRUSTRADA: ASC a 700 Ft, viraje izquierda en ascenso para 3500' directo MUDAS, ingrese HLDG 352° derecha o según autorización ATC.  
 Missed Apch: Climb to 700 Ft, turn left climbing to 3500' direct to MUDAS, enter on HLDG 352° right or according to ATC clearance.

6200 FT  
MSA 25 NM RWY28



A B C	DIRECTO RWY 28 <i>Straight in RWY 28</i>		<b>RNP AR RWY 28 SCNT:</b> Requiere RF. Para sistemas Baro VNAV no compensados proc NA bajo 0°C o sobre 54°C. Autorización requerida de acuerdo a DAN 06-22. RF required. For uncompensated Baro VNAV systems procedure NA below 0°C or above 54°C. Authorization required according to DAN 06-22.			
	RNP 0.1 DA <b>650'</b> (432')	RNP 0.2 DA <b>690'</b> (472')				
	2.0 Km	2.2 Km				
Veloc. Terrestre Kts	80	100	120	140	160	<b>REQUIERE AUTORIZACIÓN ESPECIAL PARA ACFT Y TRIPULACIÓN</b> SPECIAL AIRCRAFT AND AIRCREW AUTHORIZATION REQUIRED
Angulo DES 3.1° FPM	439'	548'	658'	768'	878'	
MAPt en DA						

DASA / SECCION AIS-WAF